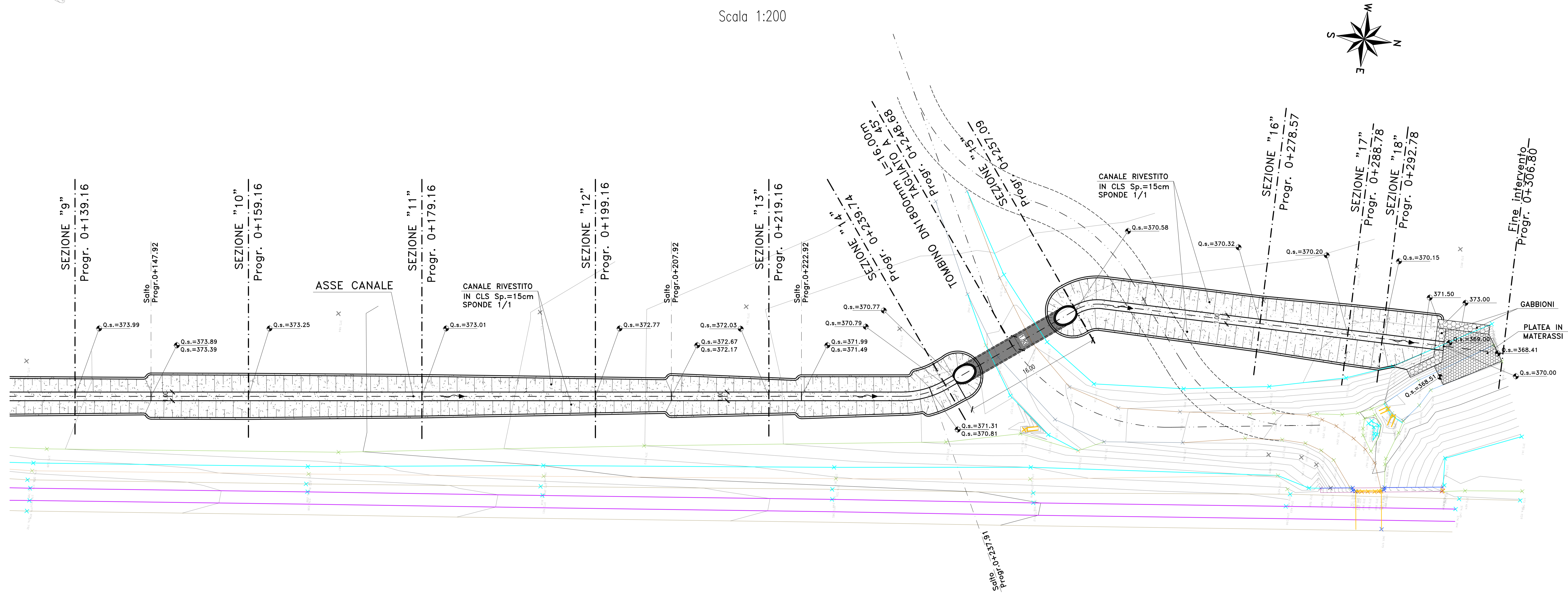


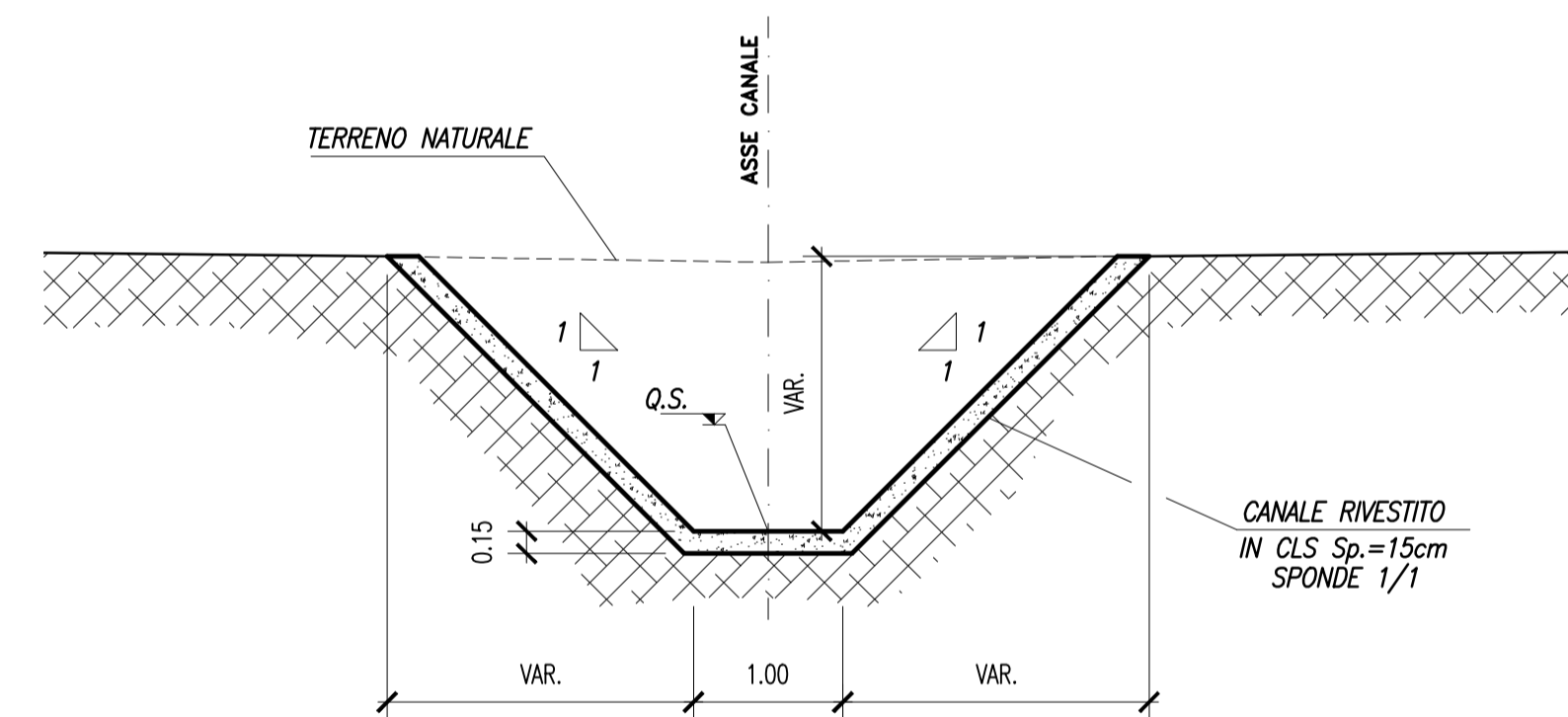
PLANIMETRIA DI PROGETTO

Scala 1:200



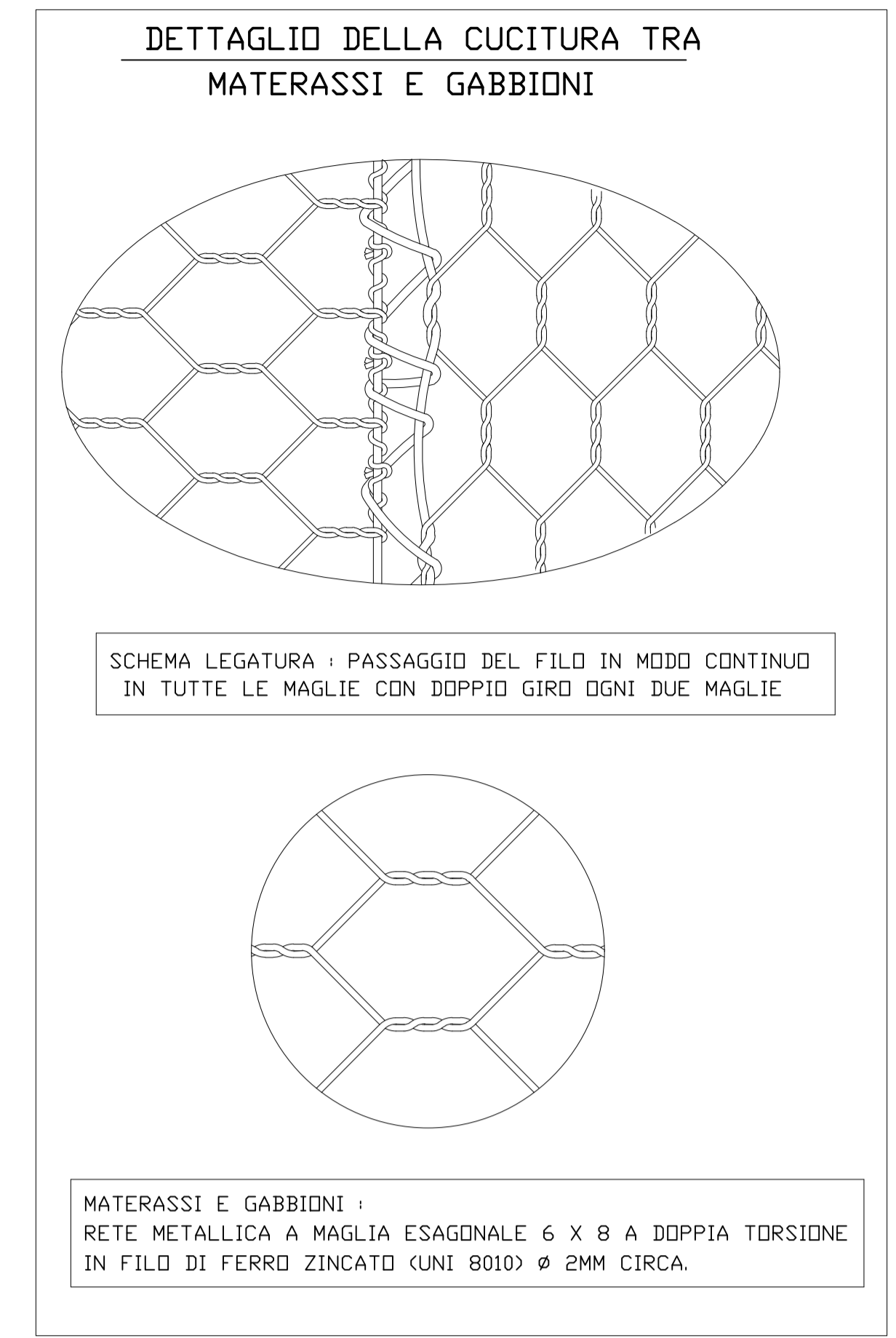
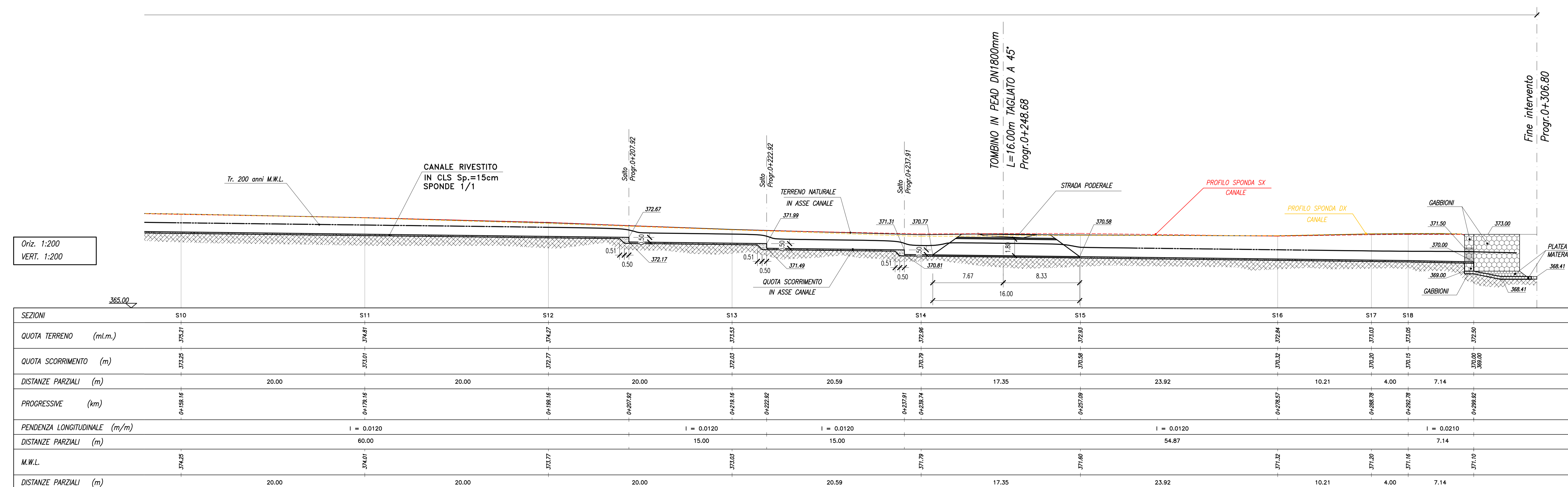
SEZIONE TIPO CANALE RIVESTITO

Scala 1:50



PROFILO LONGITUDINALE IN ASSE CANALE

Scala 1:200



CARATTERISTICHE MATERIALI

GABBIONI
Gabbioni rete metallica a doppia torsione con maglia esagonale tipo 8 x 10 (UNI - EN 10223 - 3) diametro 2.7 - 3.7 mm (UNI - EN 10218) galvanizzato con lega eutettica Zn - Al (5%) - Cerio - Lantano (EN 10244) e rivestito in materiale plastico di colore grigio

MATERASSI
Materassi metallici in rete metallica a doppia torsione con maglia esagonale tipo 6 x 8 (UNI - EN 10223 - 3) diametro 2.2 - 3.2 mm (UNI - EN 10218) galvanizzato con lega eutettica Zn - Al (5%) - Cerio - Lantano (EN 10244) e rivestito in materiale plastico di colore grigio.

RIEMPIMENTO GABBIONI E MATERASSI
Peso specifico > 2600 kg/mc
La spessore dei materassi è pari a 30 cm salvo diversa indicazione.

Spessore (cm)	Pezatura (mm)
30	150-180
50	200-250
100	200-400

GEOTESSILE
Geotessile di grammatura non inferiore a 300 g/mq.
Resistenza a trazione non inferiore a 18 kN/m.

RINTERRO
Materiale di risulta degli scavi, compattato per strati di spessore massimo al finito pari a:
30 cm per materassi fini;
50-60 cm per materiali grossolani.

PER LE CARATTERISTICHE DEI MATERIALI SI RIMANDA ALL'ELABORATA L070321E17DM000T0101

**ASSE VIARIO MARCHE-UMBRIA
E QUADRILATERO DI PENETRAZIONE INTERNA
MAXI LOTTO 2**

LAVORI DI COMPLETAMENTO DELLA DIRETTRICE PERUGIA ANCONA:
SS. 318 DI "VALFABBRICA", TRATTO PIANELLO-VALFABBRICA
SS. 76 "VAL PESINO", TRATTO FOSCATO VICO - CANCELLI ALBACINA - SERRA SAN QUIRICO
"PEDEMONTANA DELLE MARCHE", TRATTO FABBRANO-MUCCIA-SFERCIA.

PERIZIA DI VARIANTE

CONTRAENTE GENERALE: **DIRPA 2 S.C. Q. F.I.L.** | Il responsabile del Contratto Generale: Ing. Felice Montanari | Il responsabile Tecnico delle Progettazioni Operative: Ing. Salvatore Lieto

PROGETTAZIONE: Associazione Temporanea di Imprese
Mandatari: **CRONIN**, **LOMBARDI SA**, **LOMBARDI-REICO**, **SCAIA**, **SGAI s.r.l.**, **SI E. Fortini & C.**

RESPONSABILE DELLA PROGETTAZIONE: Prof. Ing. Antonio Gramaldi
COORDINATORE DELLA SICUREZZA IN FASE DI PROGETTAZIONE: Dott. Geol. Fabrizio Pasetti
INGEGNERE DELLA SICUREZZA IN FASE DI ESECUZIONE: Ing. Michele Curiale

IL RESPONSABILE DEL PROCCEDIMENTO: Ing. Ignazio Fanelli | IL COORDINATORE DELLA SICUREZZA IN FASE DI ESECUZIONE: Ing. Vincenzo Pardo | IL DIRETTORE DEI LAVORI: Ing. Poppino Marascio

2.1.2 - PEDEMONTANA DELLE MARCHE
Secondo stralcio funzionale: Matelica Nord - Matelica sud/Castelraimondo nord
OPERE D'ARTE MINORI
Tombari e inaservazione fossa svicolo di Matelica Sud - Muccese - Ferrovia
Planimetria e profilo longitudinale in asse canale tav. 2 di 2

SCALA: 1:200/50
DATA: Febbraio 2020

Codice Unico di Progetto (CUP): **F12C03000050021** (Assegnato CUP: 23-12-2015)

Codice elaborato: **4 0 7 0 2 2 1 2 1 E 1 7 0 1 4 2 0 0 1 7 1 1 0 2 1 A**

REV.	DATA	DESCRIZIONE	Redatto	Controllato	Approvato
A	Febbraio 2020	Emissione	M. Van	A. Tossini	S. Lieto