

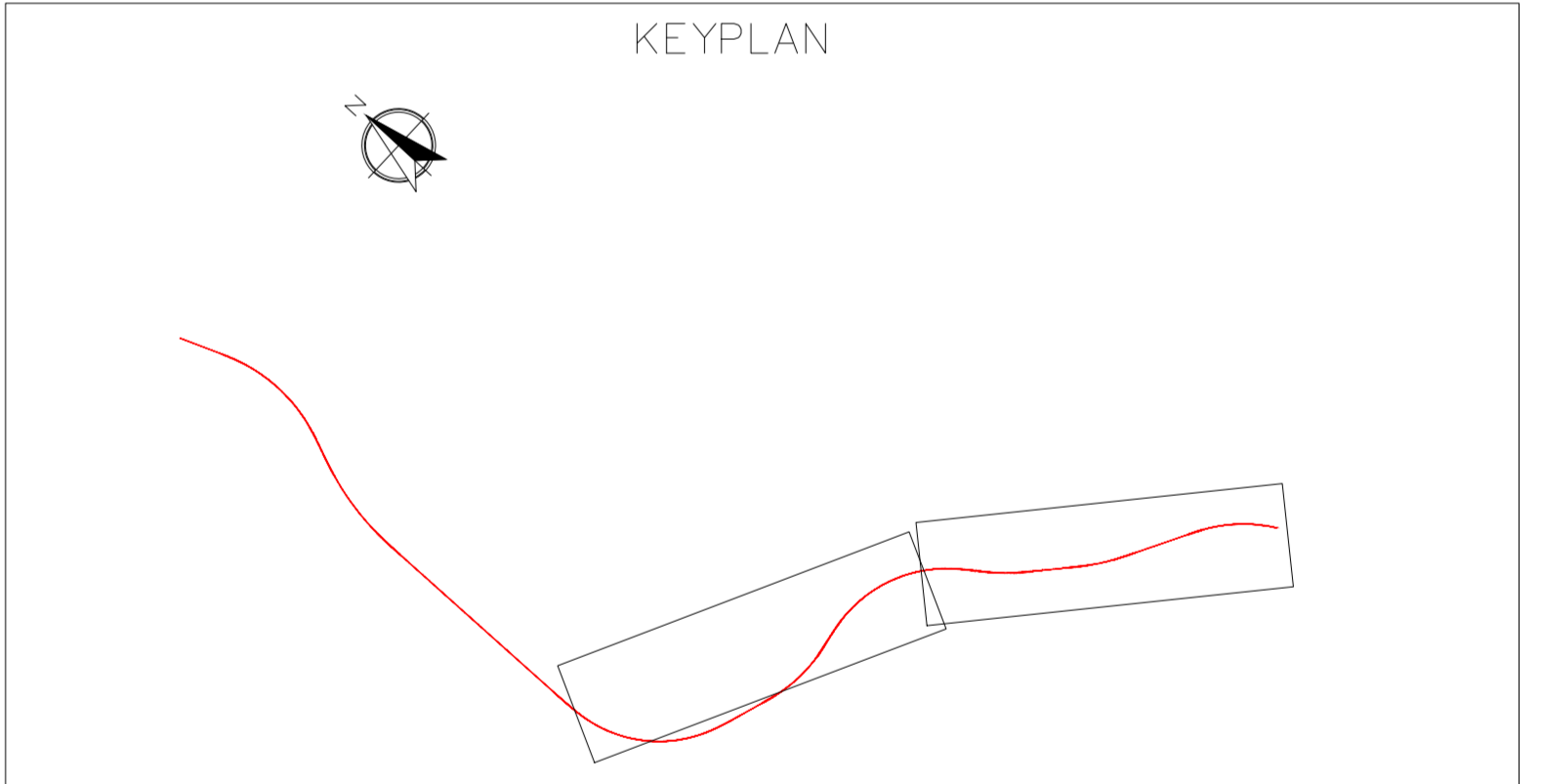
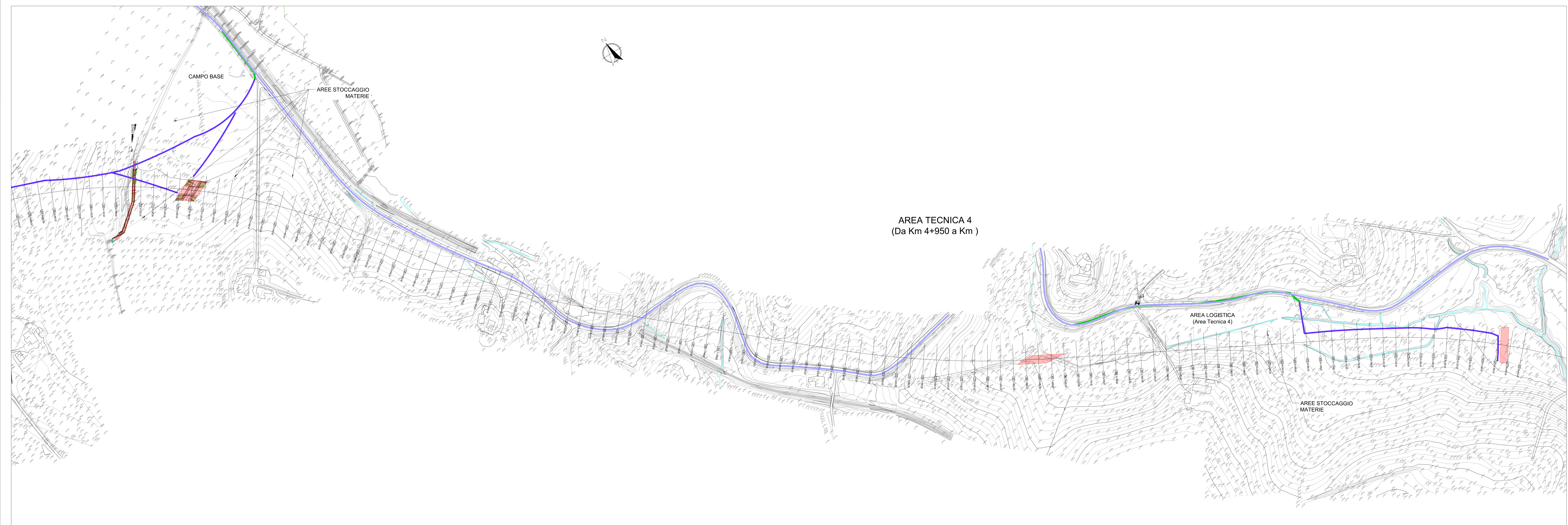
FASI REALIZZATIVE - LEGENDA

Fasi realizzative

- Opere in realizzazione nella presente fase
- Opere realizzate in fasi precedenti

Viabilità e Aree di cantiere

- Arete logistiche
- Campo base principale
- Area di stoccaggio materie
- Piste di cantiere
- Viabilità di accesso al cantiere
- Viabilità ordinaria e attuale SS256 Muccese



QUADRILATERO
Marche Umbria S.p.A.

ASSE VIARIO MARCHE-UMBRIA
E QUADRILATERO DI PENETRAZIONE INTERNA

MAXI LOTTO 2

LAVORI DI COMPLETAMENTO DELLA DIRETTRICE PERUGIA ANCONA: SS. 318 DI "VALFABRICA", TRATTO PIANELLO-VALFABRICA
SS. 76 "VAL DESINO", TRATTO FOSSATO VICO - CANCELLI E ALBACINA - SERRA SAN QUIRICO
"PEDEMONTANA DELLE MARCHE", TRATTO FABRIANO-MUCCIA-SERCIA.

PERIZIA DI VARIANTE

| | | |
|---|---|---|
| CONTRAENTE GENERALE: DIRPA 2 S.c.a.r.l. | Il responsabile del Contratto Generale: Ing. Federico Montanari | Il responsabile Integrazioni delle Proiezioni Operative: Ing. Salvatore Lieto |
|---|---|---|

PROGETTAZIONE: Associazione Temporanea di Imprese

Mandatari:
PROGIN | **LOMBARDI SA** | **LOMBARDI-REICO** | **GGAI S.r.l.**
 con la partecipazione di **CONESTABILE COSTABELLA**

RESPONSABILI DELLA PROGETTAZIONE:
 DIRETTORE: Prof. Ing. Antonio Granelli
 COORDINATORE: Dott. Geol. Fabrizio Pontoni
 COORDINATORE DELLA SICUREZZA IN FASE DI PROGETTAZIONE: Ing. Michele Carale

IL RESPONSABILE DEL PROCEDIMENTO:
Ing. Giulio Penzavelli

2.1.2 - PEDEMONTANA DELLE MARCHE
Secondo Stralcio funzionale: Maticca Nord - Maticca sud/Castelraimondo nord

FASI REALIZZATIVE
PLANIMETRIA DELLE FASI REALIZZATIVE
FASE 1 TAV 2.2

SCALE:
1:2000

DATA:
Euglio 2020

Codeice elaborato: [01][02][03][21][22][E][23][01][01][01][01][F][S][E][01][2][C]

| REV. | DATA | DISCRIZIONE | Redatto | Controllato | Approvato |
|------|-------------|--|---------|-------------|-----------|
| A | Agosto 2016 | Emissione per progetto esecutivo | PROGIN | D. Simone | S. Lito |
| B | Euglio 2017 | Aggiornamento per compatibilità generale | PROGIN | D. Simone | S. Lito |
| C | Euglio 2020 | Emissione per istruttoria OMU | PROGIN | C. Di Sisto | S. Lito |