



FASI REALIZZATIVE - LEGENDA

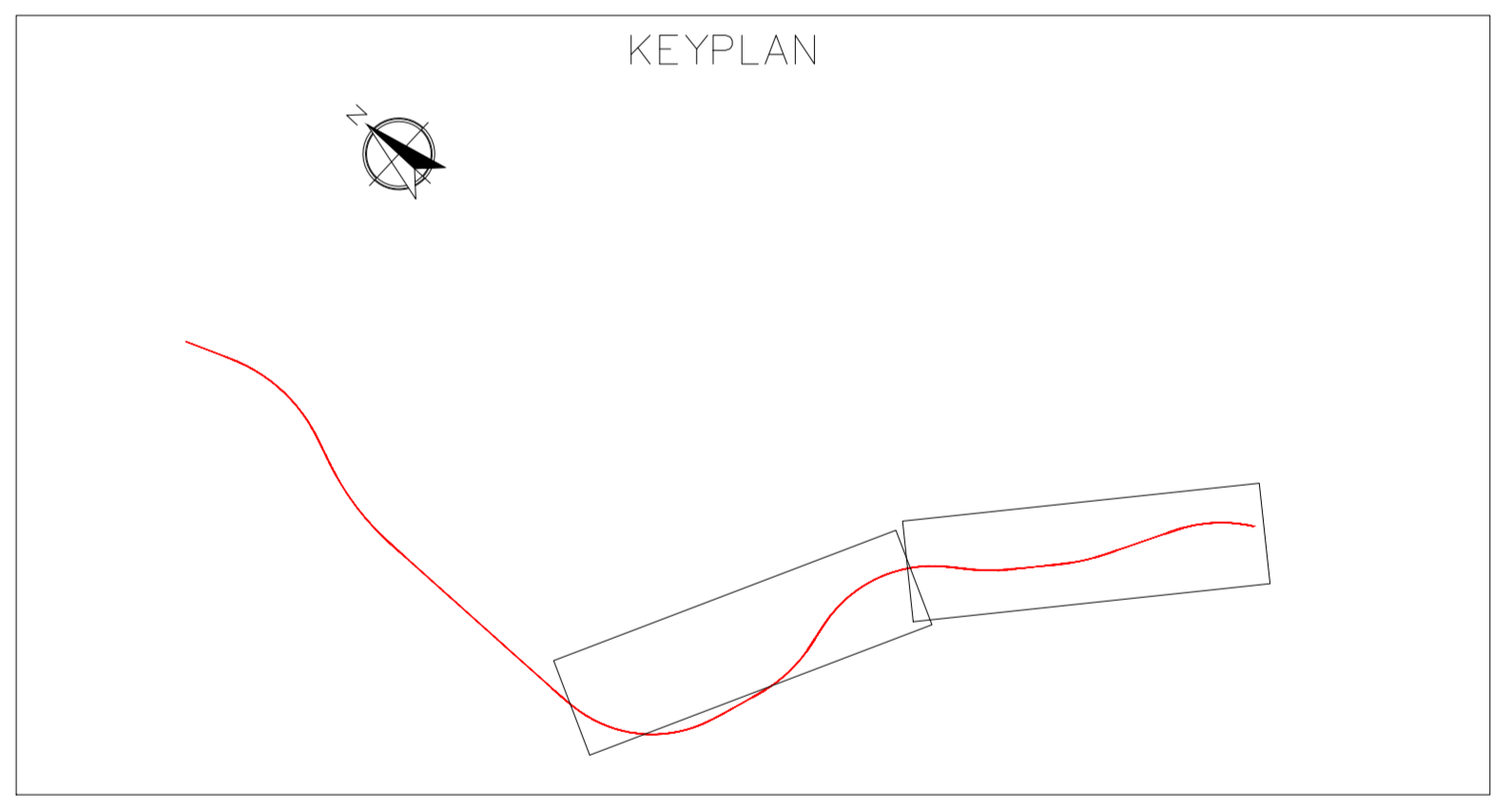
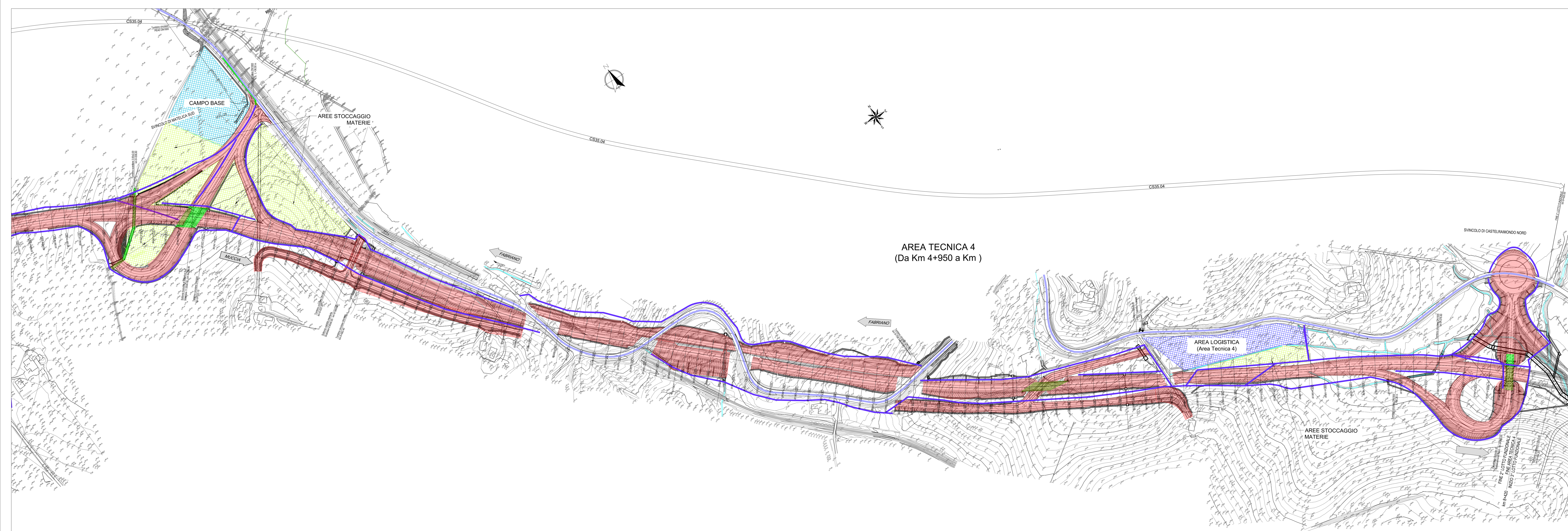
Fasi realizzative

- Opere in realizzazione nella presente fase
- Opere realizzate in fasi precedenti

Viabilità e Aree di cantiere

- Area logistiche
- Campo base principale
- Aree di stoccaggio materie
- Piste di cantiere
- Viabilità di accesso al cantiere
- Viabilità ordinaria e attuale SS256 Muccese

NOTA:
 Per la parte della area tecnica 4 interferente con l'esercizio della attuale SS 256 Muccese (dallo svincolo Matelica Sud allo svincolo Castelraimondo Nord) riferirsi alle tavole specifiche delle sottofasi 2A 2B 2C.



QUADRILATERO
 Marche Umbria S.p.A.

ASSE VIARIO MARCHE-UMBRIA E QUADRILATERO DI PENETRAZIONE INTERNA
MAXI LOTTO 2
 LAVORI DI COMPLETAMENTO DELLA DIRETTRICE PERUGINA ANCONA - SS. 318 DI "VALFABBRICA", TRATTO PIANELLO - VALFABBRICA - SS. 76 "VAL DESINO", TRATTI FOSSATO VICO - CANCELLI E ALBACINA - SERRA SAN QUIRICO "PEDEMONTANA DELLE MARCHE", TRATTO FABRIANO-MUCCIA-SERCIA.

PERIZIA DI VARIANTE

CONTRAENTE GENERALE: DIRPA 2 S.c.a.r.l.
Responsabile del Contratto Generale: Ing. Federico Montanari
Responsabile Integrativo della Proiezione Operativa: Ing. Salvatore Liso

PROGETTAZIONE: Associazione Tempranica di Ingegneri
 Membri: PROGIM, LOMBARDI SA, LOMBARDI-REICO, SGAI S.p.A., CURELLI & C.

RESPONSABILE DELLA PROGETTAZIONE: Prof. Ing. Antonio Grimaldi
SECCO: Dott. Geol. Fabrizio Pontoni
COORDINATORE DELLA SICUREZZA IN FASE DI PROGETTAZIONE: Ing. Michele Carali

ELABORAZIONE DEL PROCEDIMENTO: Ing. Giulio Perinetti

2.1.2 - PEDEMONTANA DELLE MARCHE
 Seconda Strada funzionale: Matelica Nord - Matelica sud/Castelraimondo nord
FASI REALIZZATIVE PLANIMETRIA DELLE FASI REALIZZATIVE FASE 2 TAV 2/2

SCALA: 1:2000
DATA: Luglio 2020

Codice Unico di Progetto (CUP): F12C03000850021 (Assegnato CUP: 23-12-2015)

Codece elaborato: [E][2][7][0][3][2][2][2][E][2][2][0][0][0][0][0][0][F][S][2][0][4][C]

REV.	DATA	DESCRIZIONE	Redatto	Controllato	Approvato
A	Agosto 2016	Emissione per progetto esecutivo	PROGIN	D. Sinicco	S. Liso
B	Febbraio 2017	Aggiornamento per congruenza generale	PROGIN	D. Sinicco	S. Liso
C	Luglio 2020	Emissione per autorizzazione OMI	PROGIN	C. Di Sisto	S. Liso