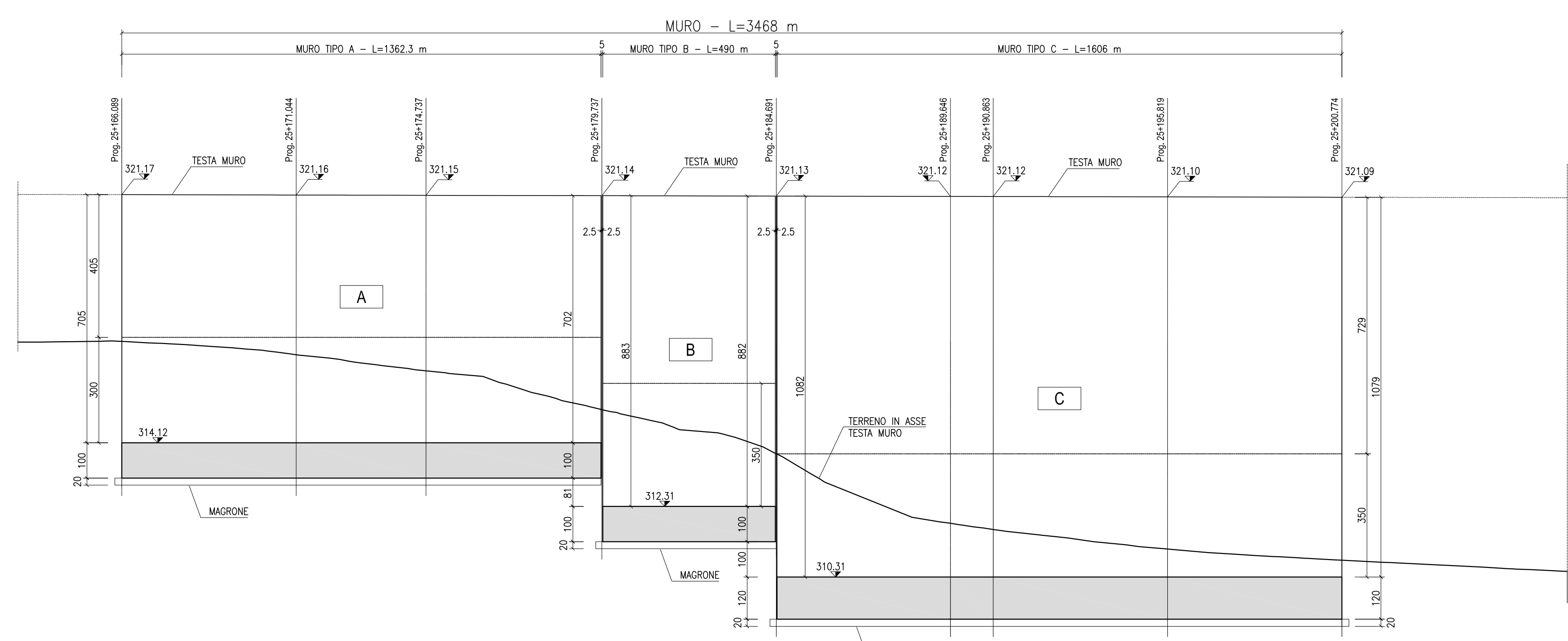
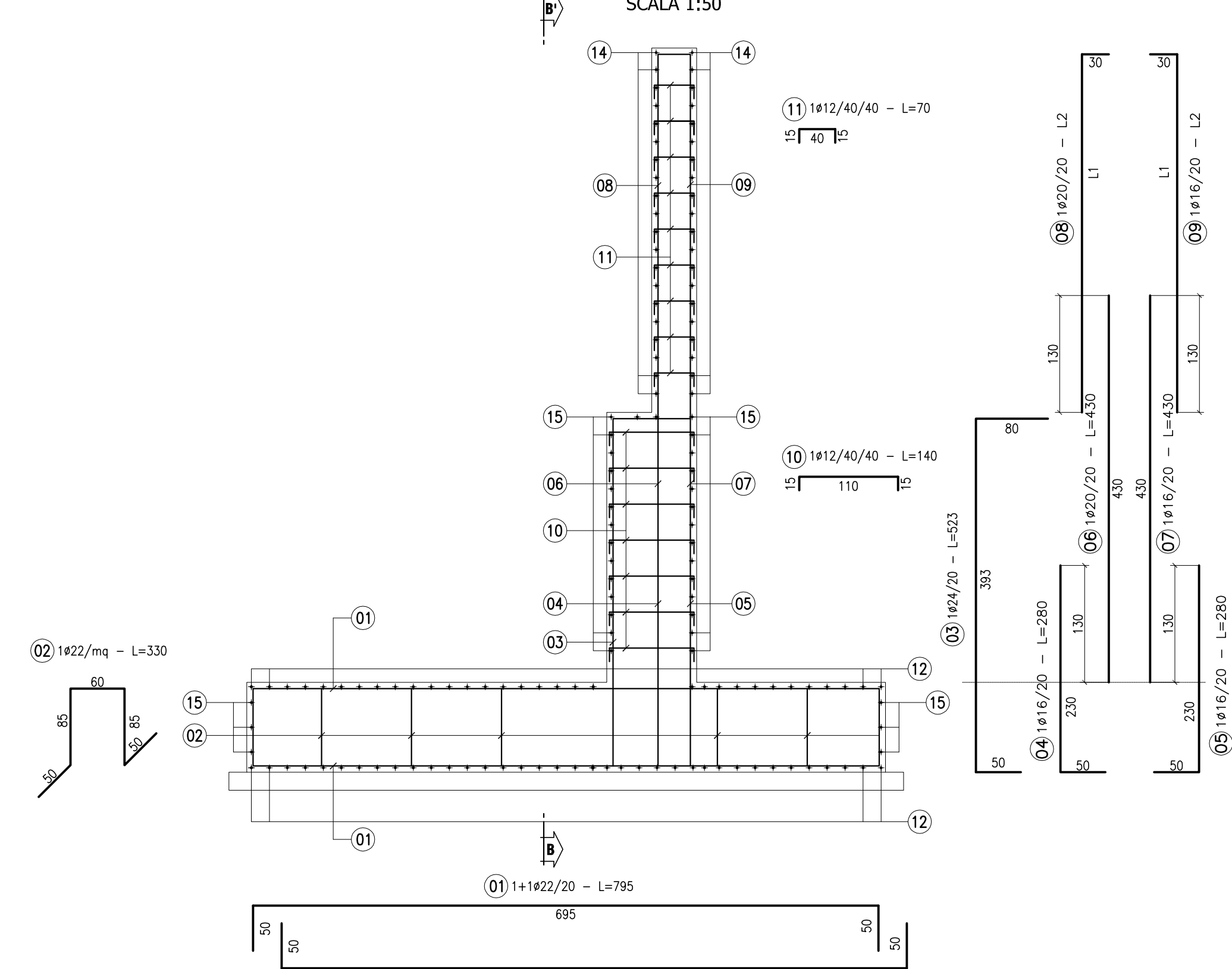


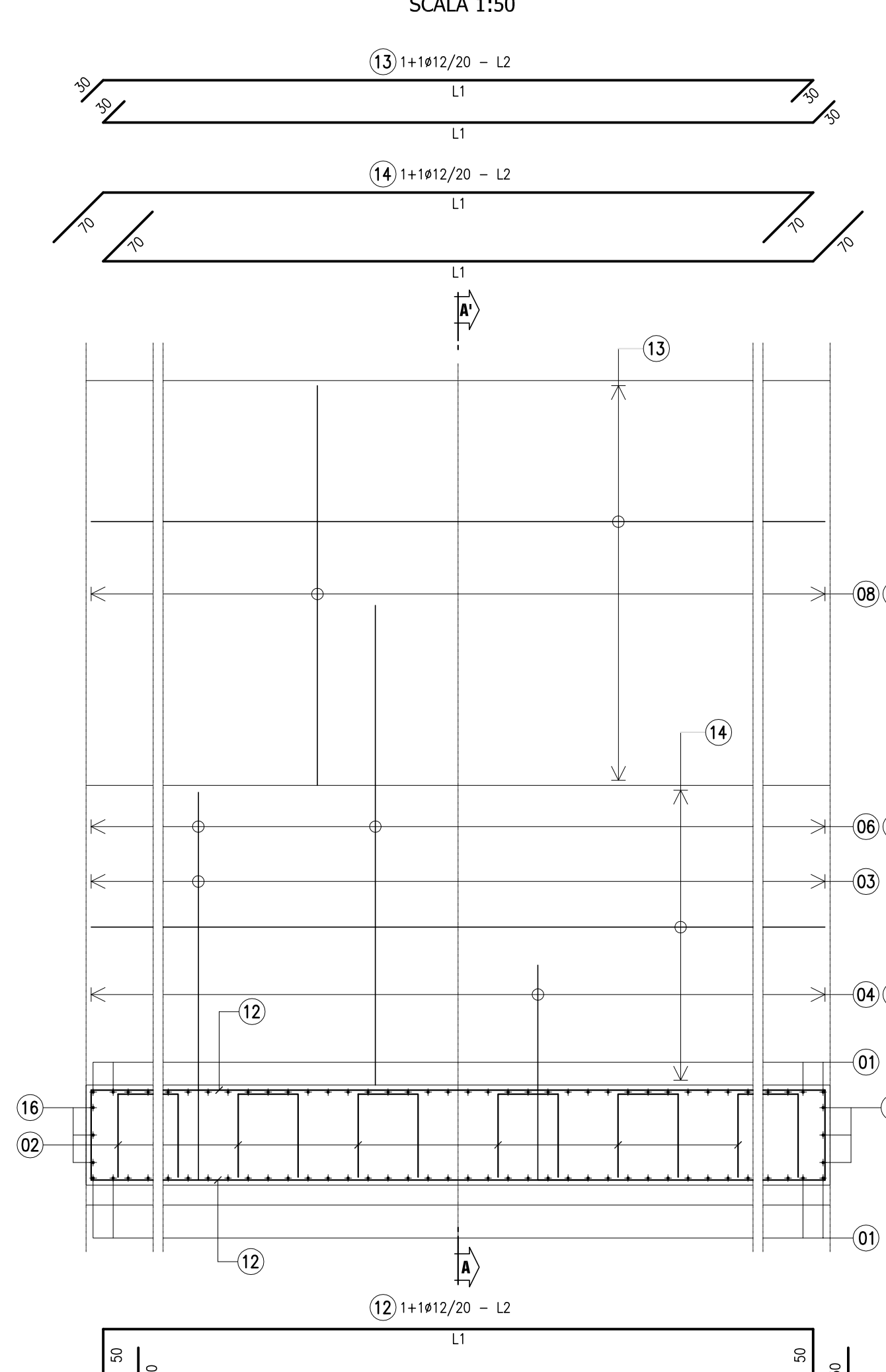
PROFLO LONGITUDINALE MURO
SCALA 1:100



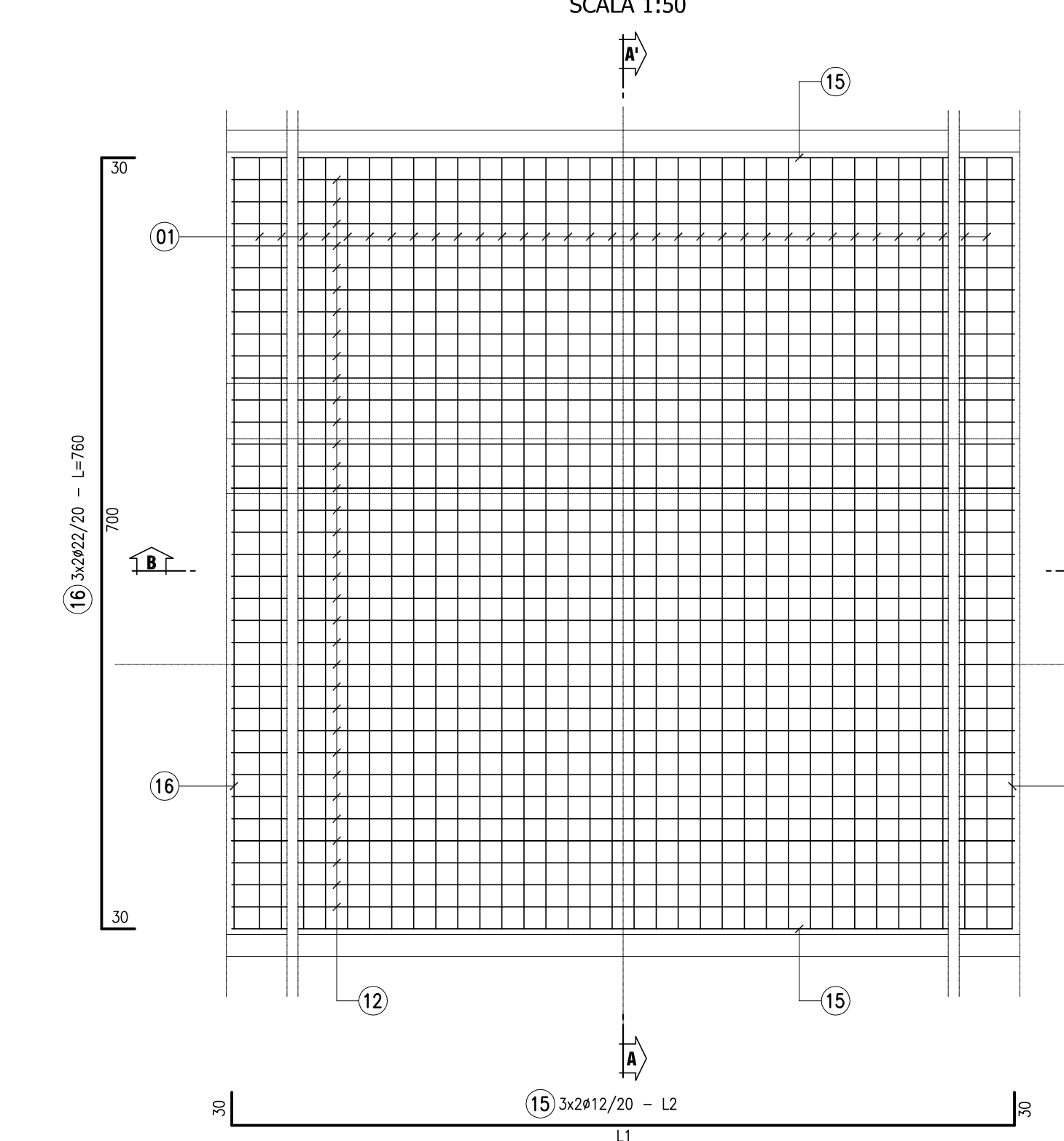
ARMATURA MURO TIPO A
SEZIONE A-A'
SCALA 1:50



ARMATURA MURO TIPO A
SEZIONE B-B'
SCALA 1:50



ARMATURA MURO TIPO A
PIANTA FONDAZIONE
SCALA 1:50

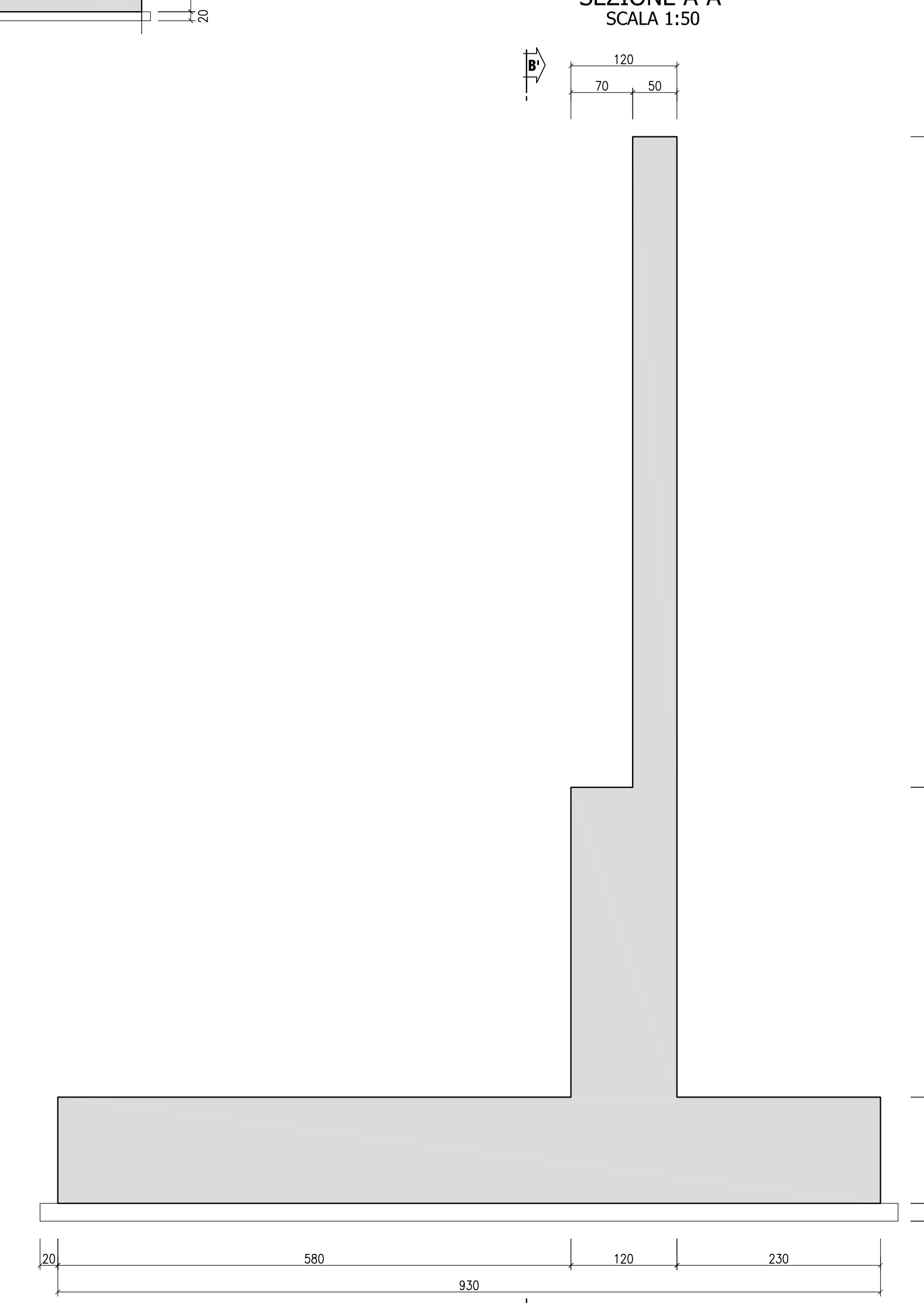


CONGLOMERATO CEMENTIZIO ORDINARIO				
Elemento Strutturale	Capifreno (cm)	Classe di resistenza (MPa)	Classe di esposizione	Classe di consistenza
CLS DI PULIZIA E LIVELLAMENTO	-	C12/15	-	-
FONDAZIONI MURI	3,5	C32/40	XA2	S3 - S4
ELEVAZIONE MURI	3,5	C32/40	XA2	S3 - S4

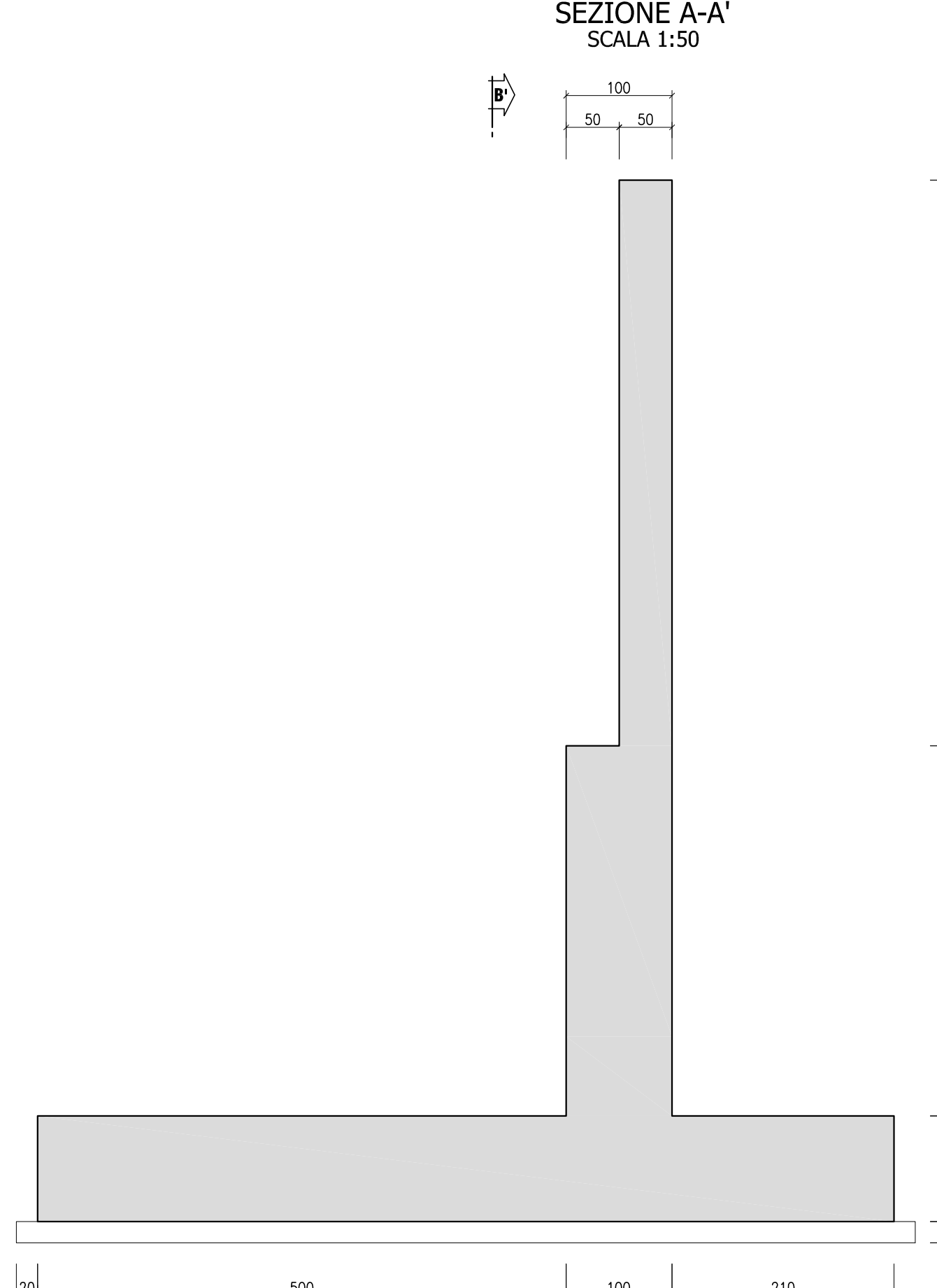
ARMATURE PER C.A.	
ACCIAIO AD ADESIONE MOLTA CONTROLATO IN STABILIMENTO AVENTE LE SEGUENTI CARATTERISTICHE:	
-	R400C
-	$f_{yk} \leq 1,35$
-	(f_t/f_y) medio $\geq 1,15$

f_y = Singolo valore tensione di snervamento
 f_{yk} = Valore caratteristico di riferimento
 f_t = Singolo valore tensione di rottura

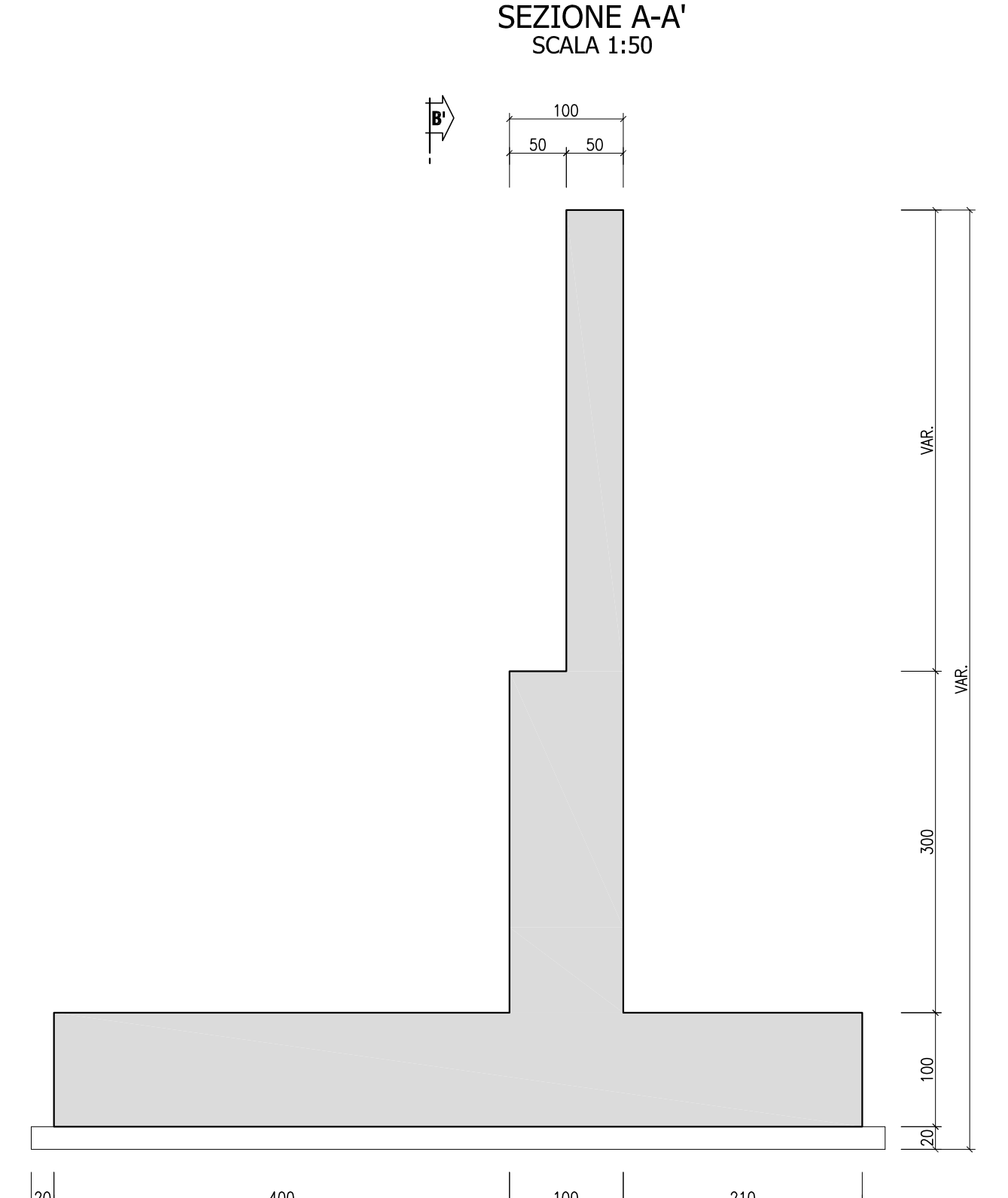
CARPENTERIA MURO TIPO C
SEZIONE A-A'
SCALA 1:50



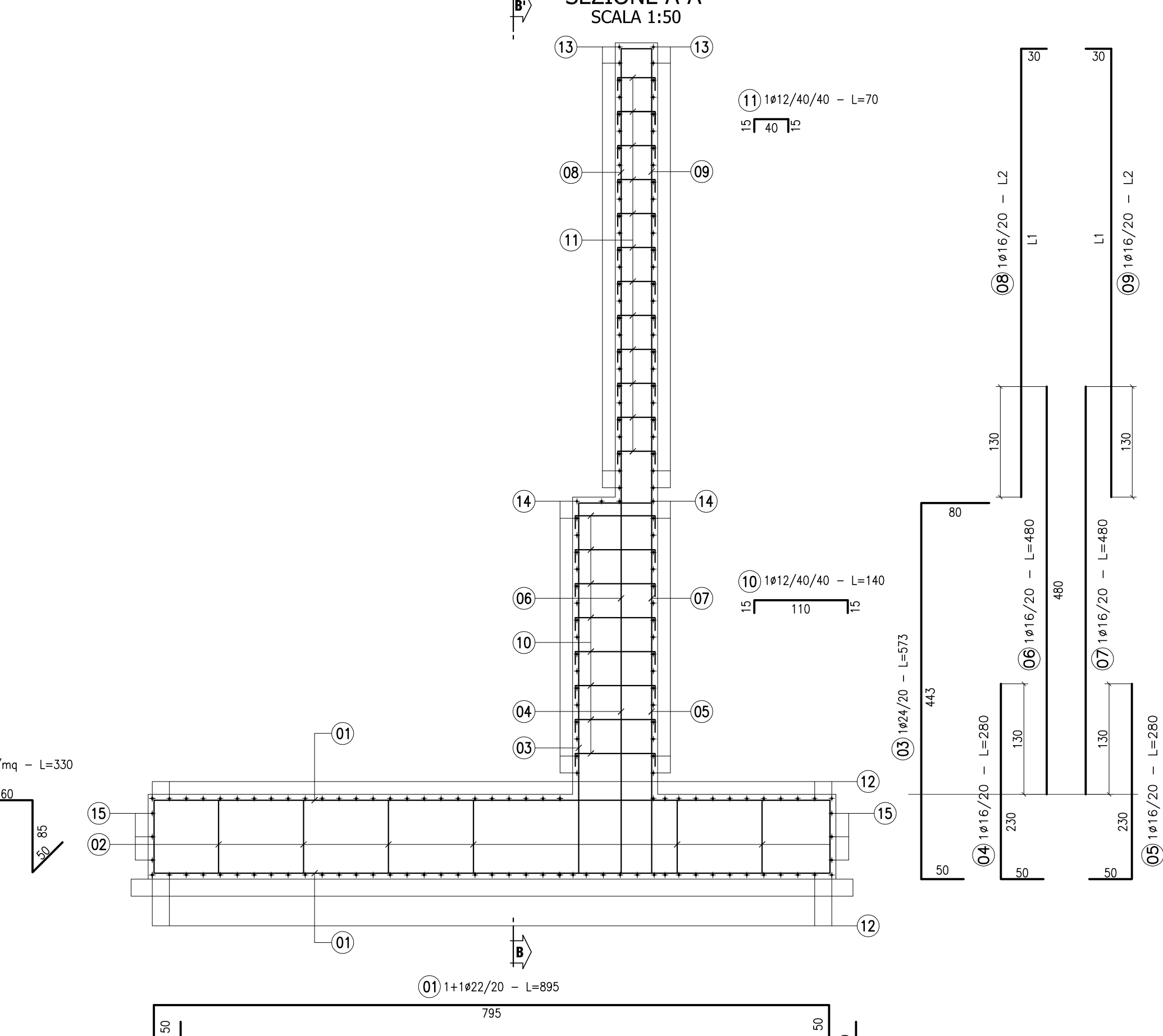
CARPENTERIA MURO TIPO B
SEZIONE A-A'
SCALA 1:50



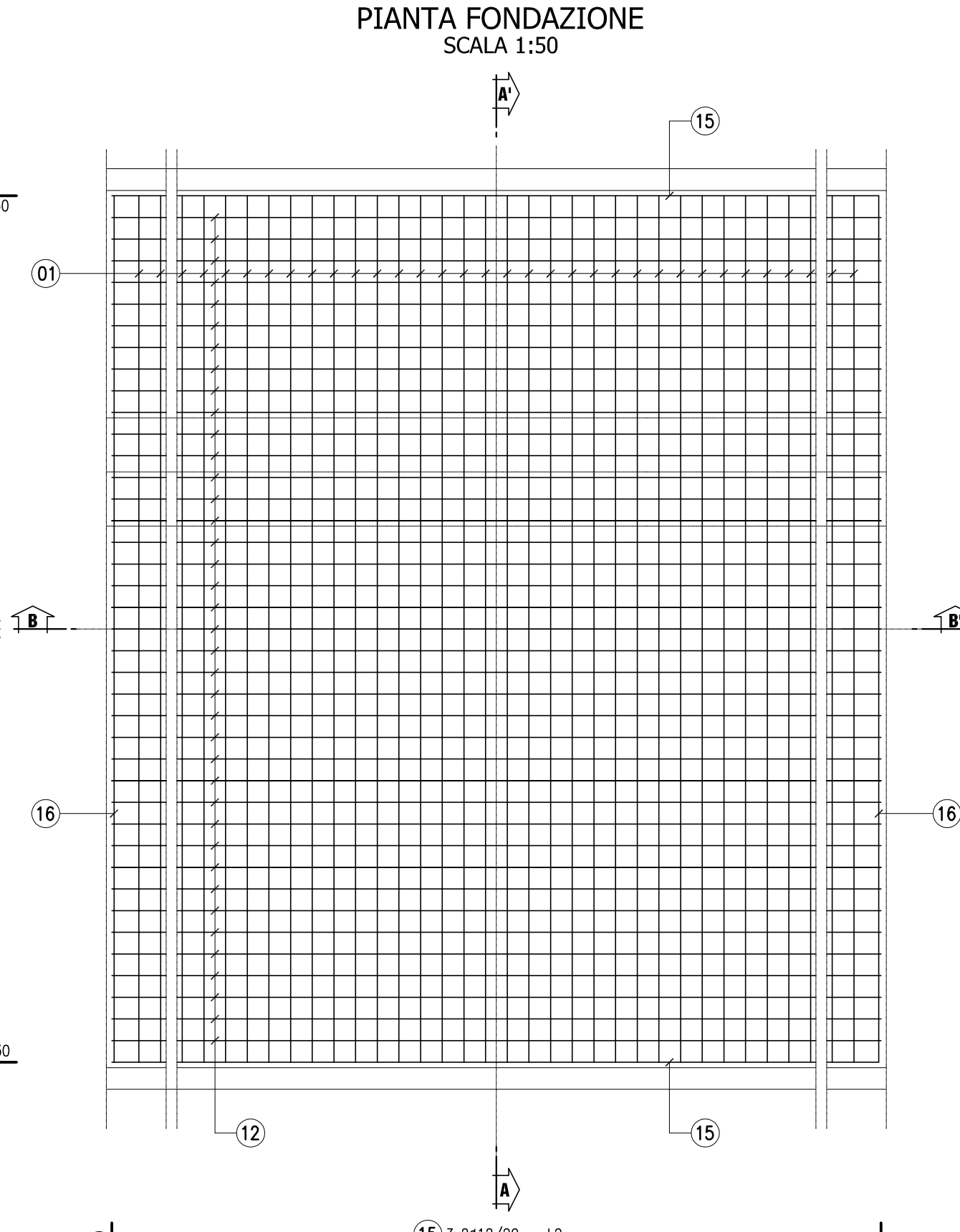
CARPENTERIA MURO TIPO A
SEZIONE A-A'
SCALA 1:50



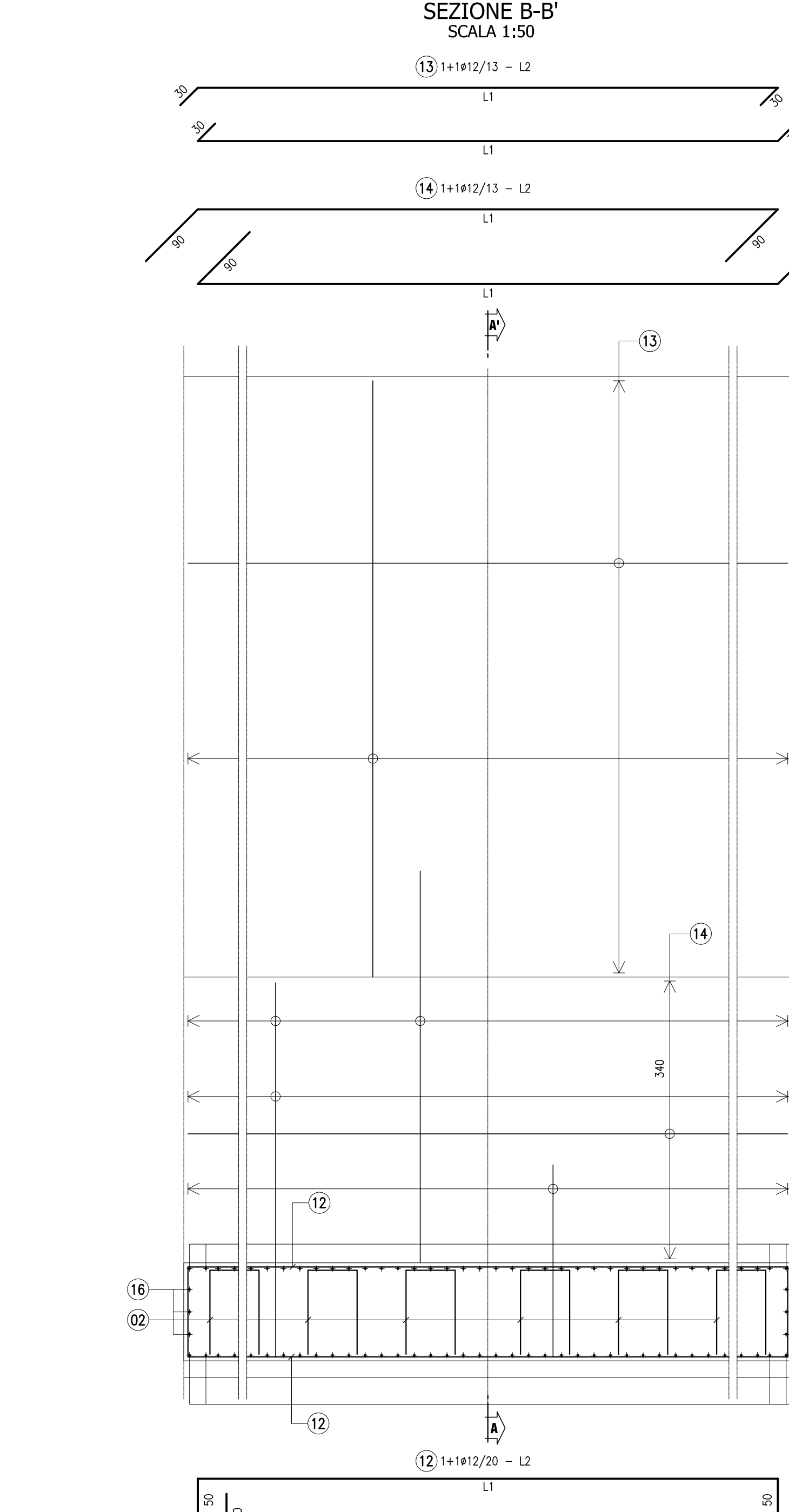
ARMATURA MURO TIPO B
SEZIONE A-A'
SCALA 1:50



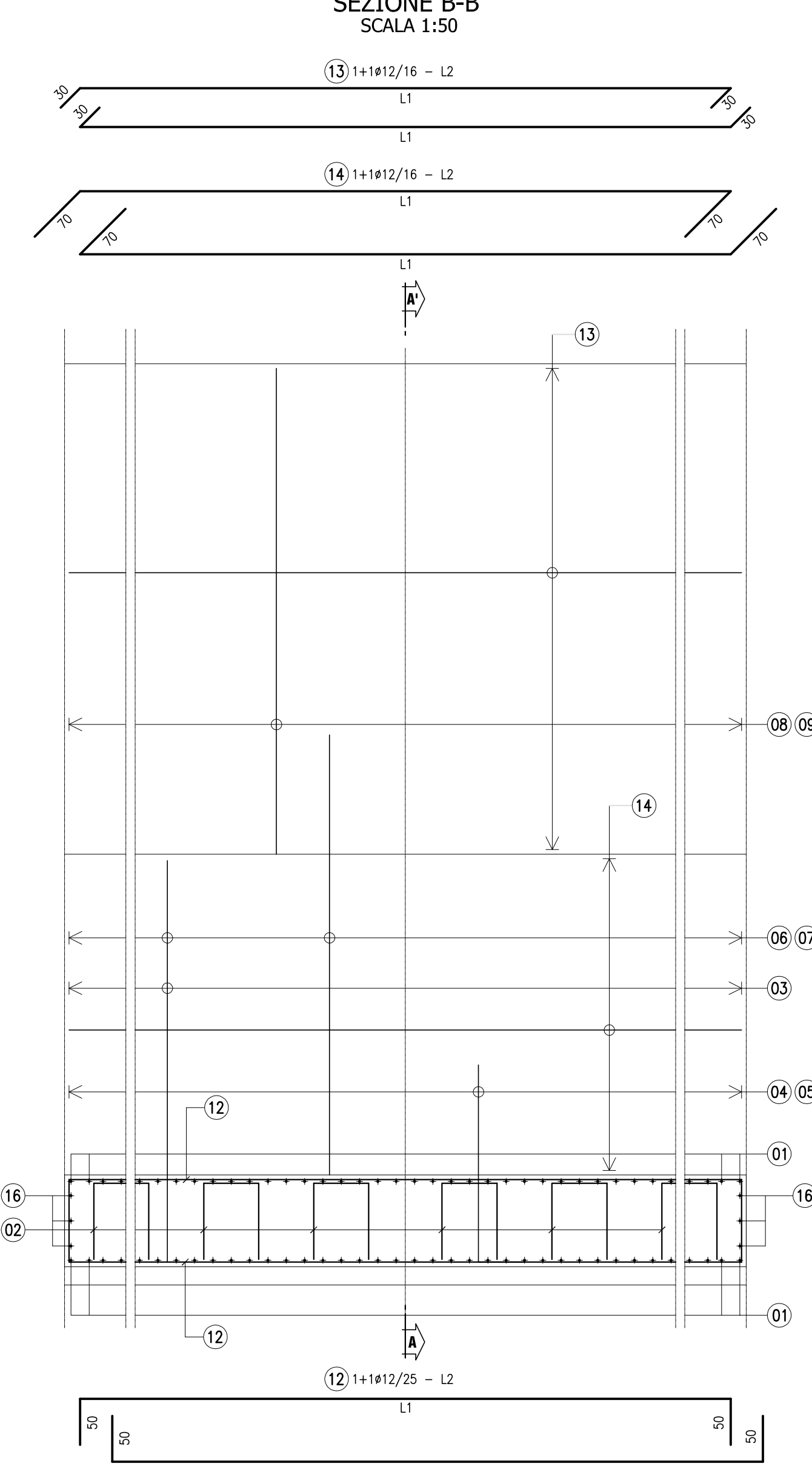
ARMATURA MURO TIPO B
PIANTA FONDAZIONE
SCALA 1:50



ARMATURA MURO TIPO C
SEZIONE B-B'
SCALA 1:50

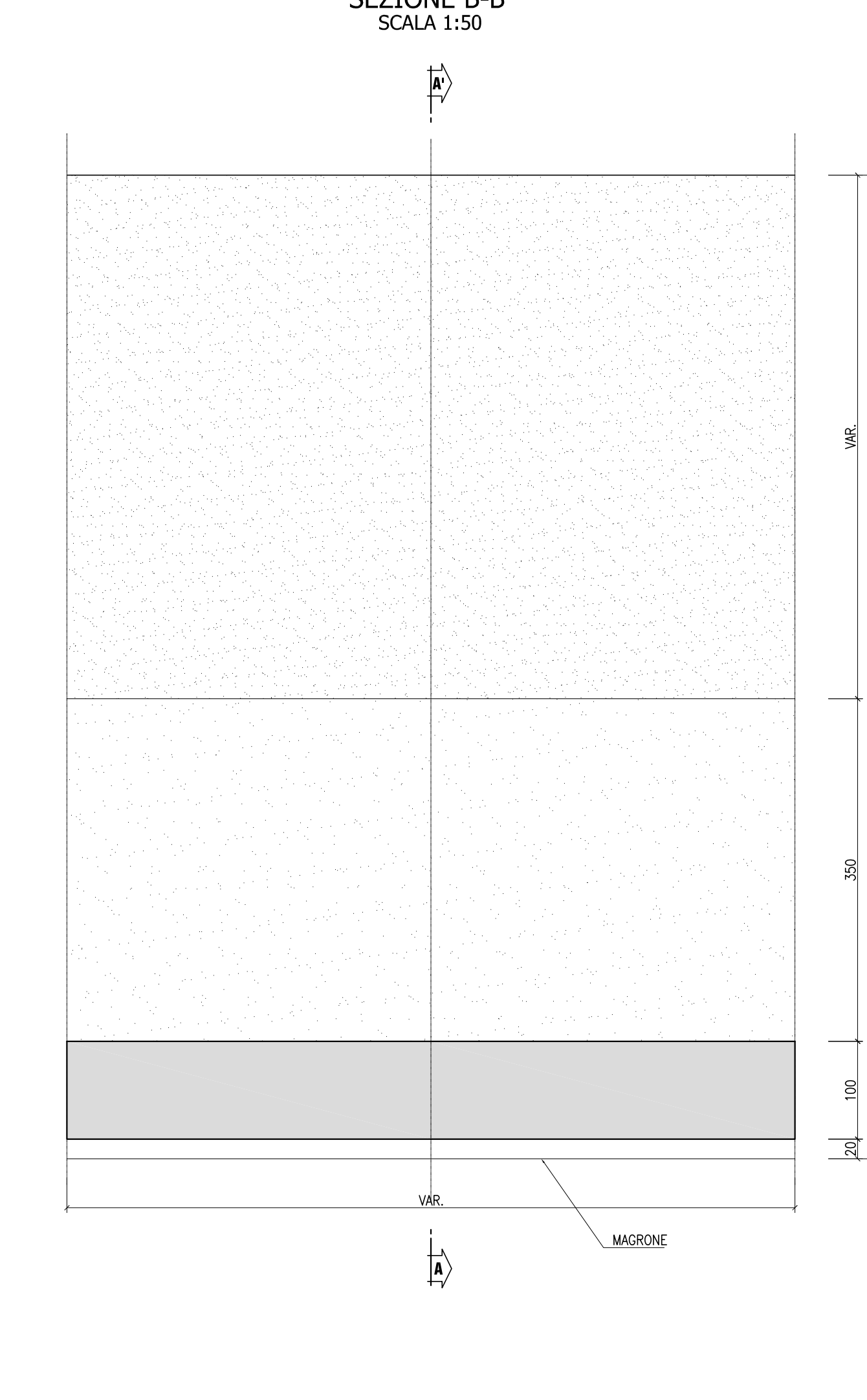


ARMATURA MURO TIPO B
SEZIONE B-B'
SCALA 1:50

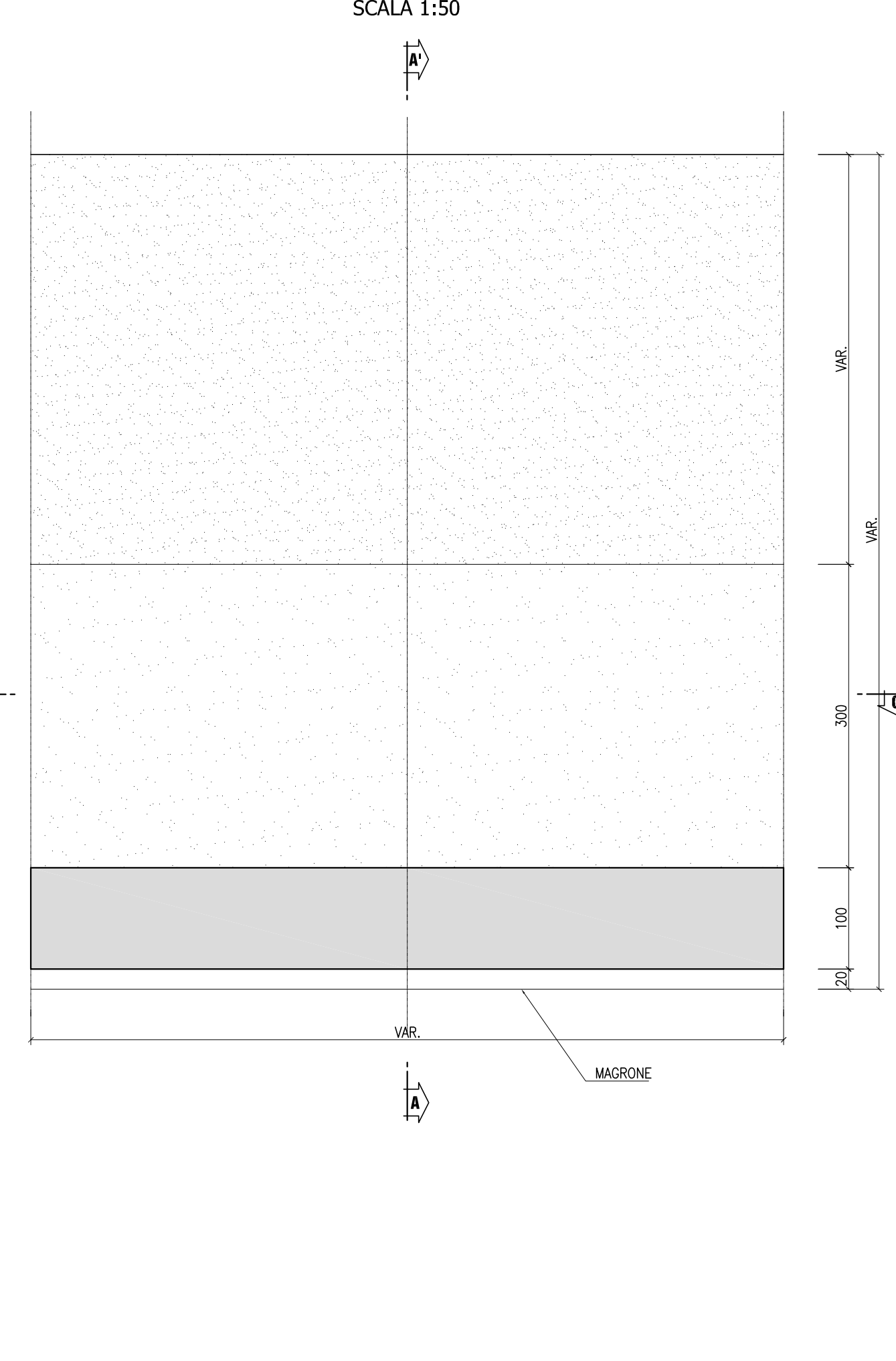


MURI 80	Altez. min-max (cm)	Lungh. muro (cm)	POSIZIONE						
			8	9	12	13	14	15	
A	705-702	1362	8 (cm)	20	18	12	12	13	12
			L1 (cm)	697	697	1362	1362	1362	1362
			L2 (cm)	727	727	1452	1412	1492	1412
B	883-882	490	8 (cm)	16	16	12	12	12	12
			L1 (cm)	876	876	480	480	480	480
			L2 (cm)	906	906	580	540	620	540
C	1082-1079	1606	8 (cm)	24	18	12	12	12	12
			L1 (cm)	1074	1074	1596	1596	1596	1596
			L2 (cm)	1104	1104	1696	1666	1716	1656

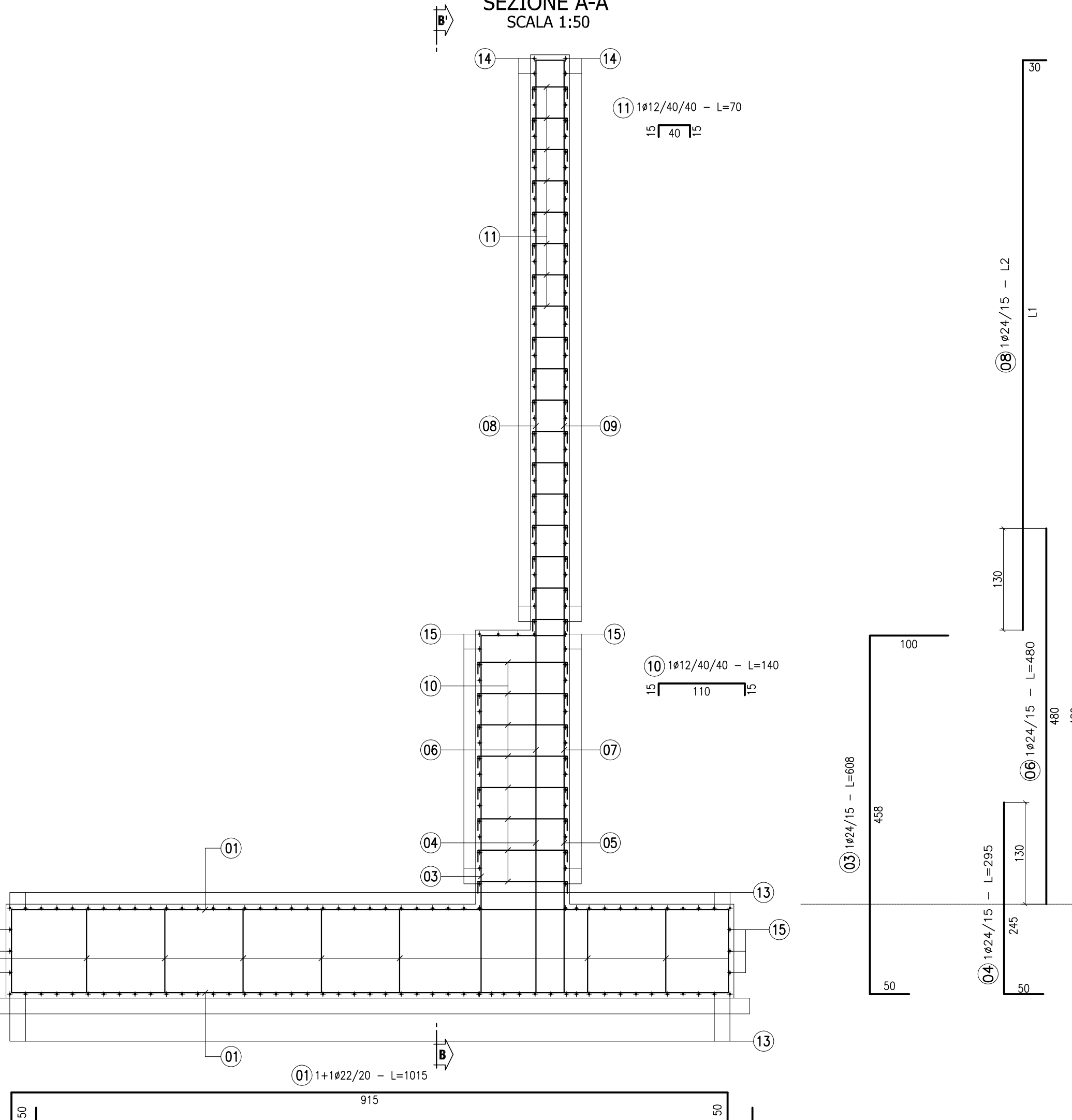
CARPENTERIA MURO TIPO B
SEZIONE B-B'
SCALA 1:50



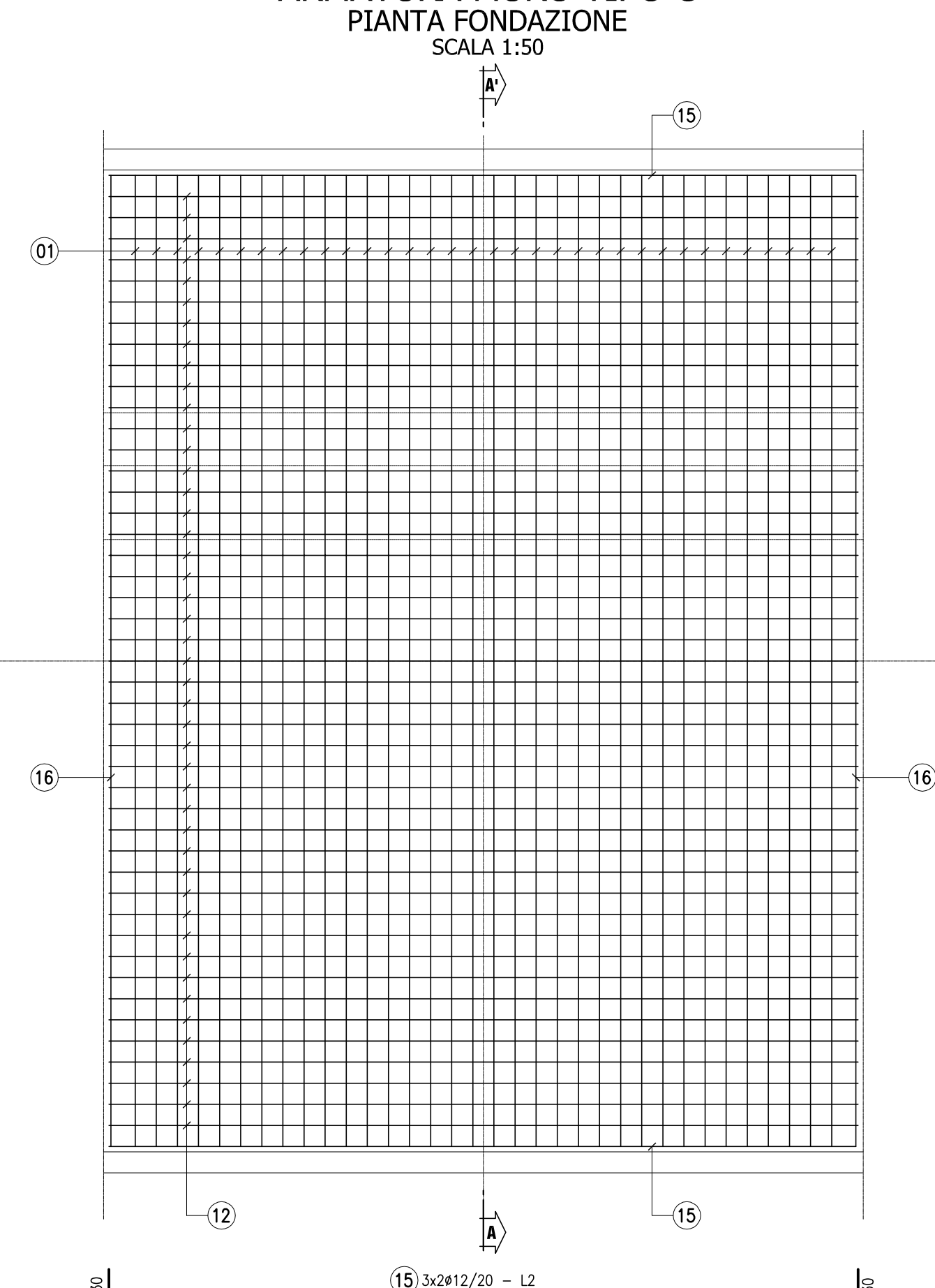
CARPENTERIA MURO TIPO A
SEZIONE B-B'
SCALA 1:50



ARMATURA MURO TIPO C
SEZIONE A-A'
SCALA 1:50



ARMATURA MURO TIPO C
PIANTA FONDAZIONE
SCALA 1:50



ANAS S.p.A.
PA 12/09
CORRIDOIO PLURIMODALE TIRRENO - NORD EUROPA
ITINERARIO AGRIGENTO - CALTANISSETTA - A19
S.S. N° 640 "DI PORTO EMPEDOCLE"
AMMODERNAMENTO E ADEGUAMENTO ALLA CAT. B DEL D.M. 5.11.2001
Dal km 44+000 allo svincolo con l'A19

PROGETTO ESECUTIVO

Contrante Generale: **Empedocle 2**

OPERE D'ARTE MINORI
MURI IN C.A.
MU.80 - Carpenteria ed armature

Codice Unico Progetto (CUP) : F91B09000070001
Codice Elaborato: PA12_09 - E 019R1218 | MU80 | 6B | 276A

Scale: 1:50-1:100

PROGETTORE	EMISSIONE	T. FASOLO	F. INGRELLI	M. LITI	P. PAGANI
REVISORE	VERIFICAZIONE	REMATTO	VERIFICATO	APPROVATO	AUTORIZZATO

Il Proprietario: **GRUPPO IRI**
 Il Consulente Specialista: **STI ITALIA S.p.A.**
 Il Geologo: **ING. GIUSEPPE DI GIACOMO**
 Il Coordinatore per le Attività in fase di progetto: **ING. FRANCESCO MAURIZIO ARAMINI**
 Il Direttore dei Lavori: **ING. PIERLUIGI BIANCHI**