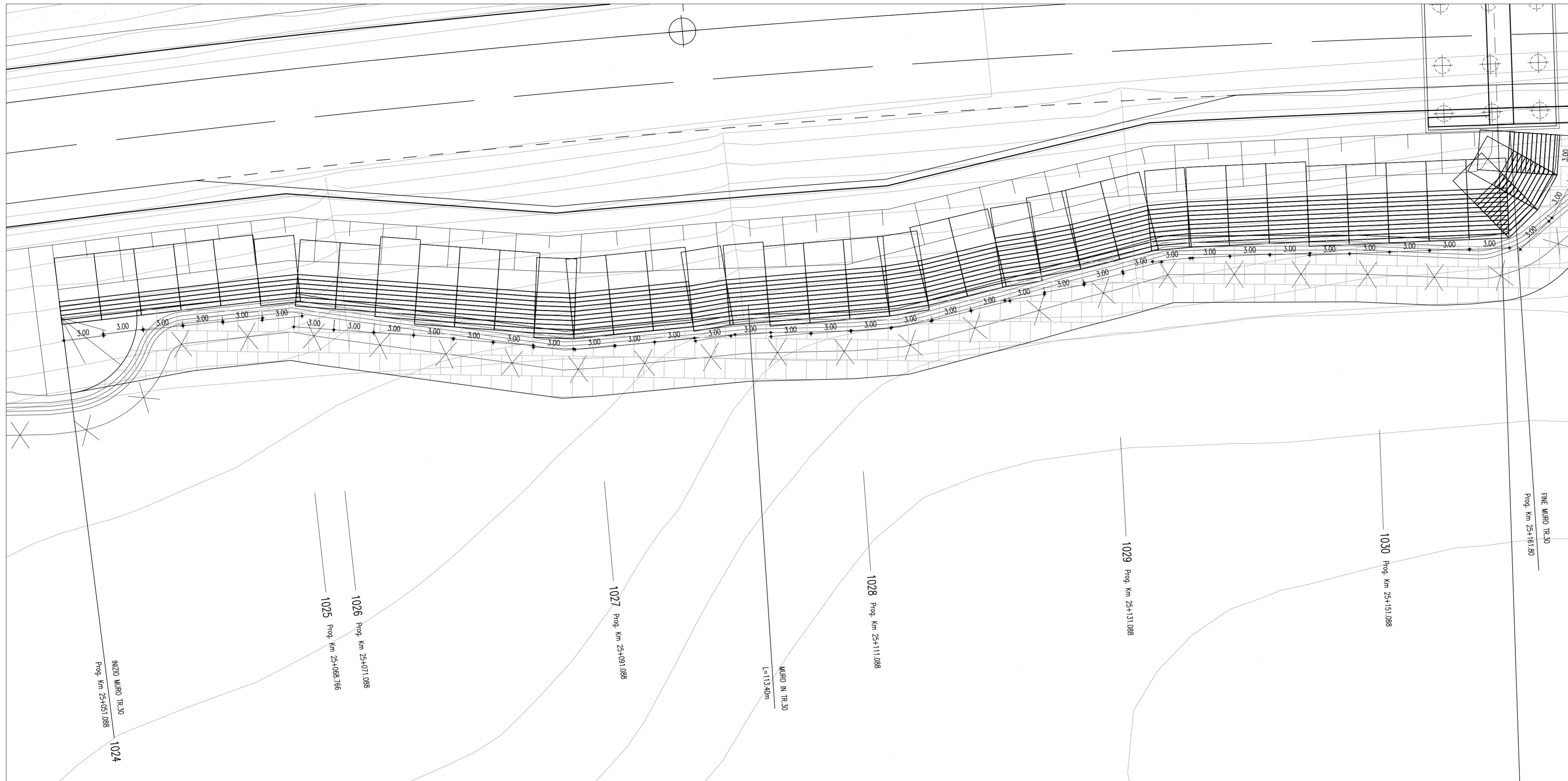
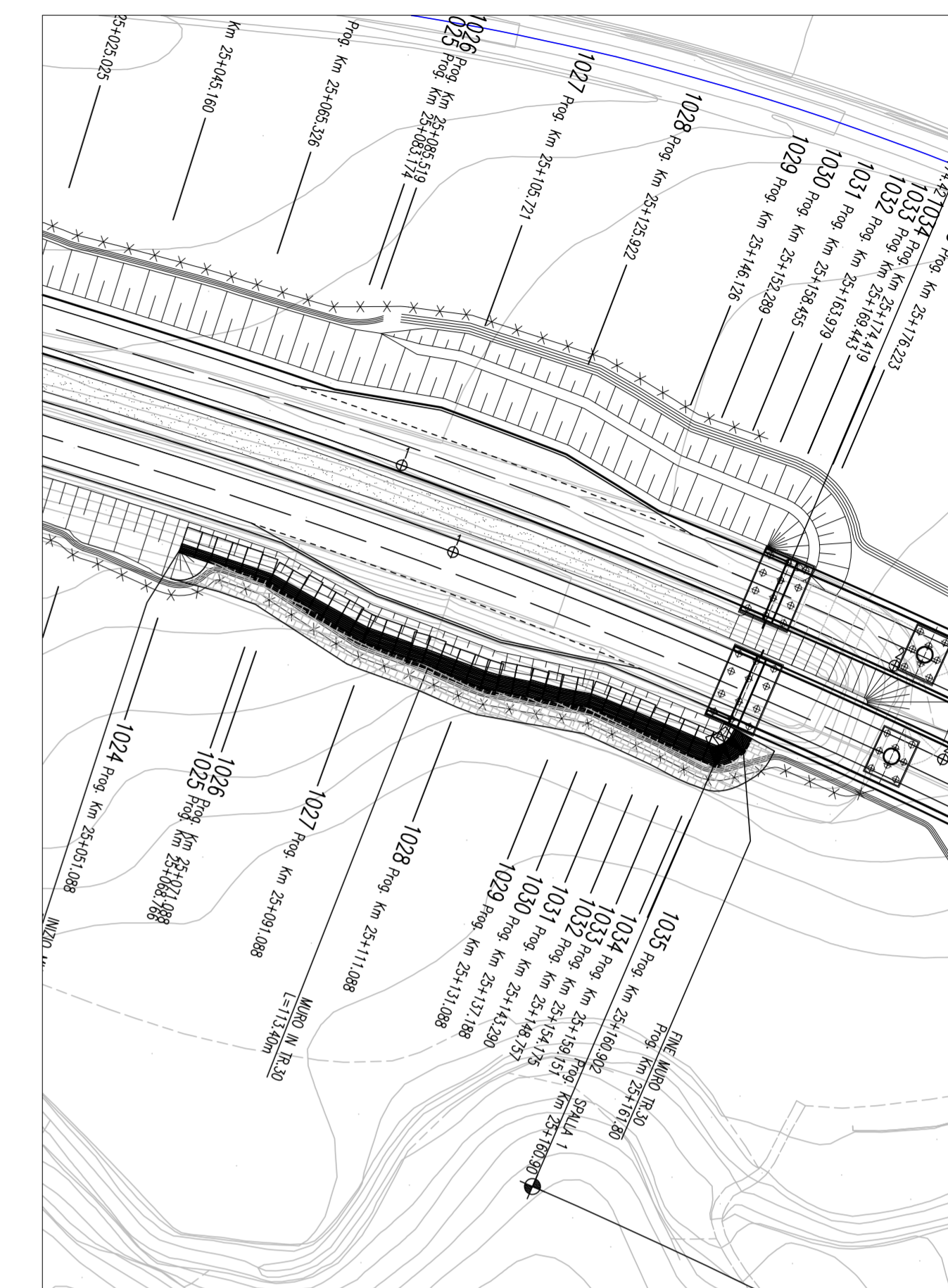


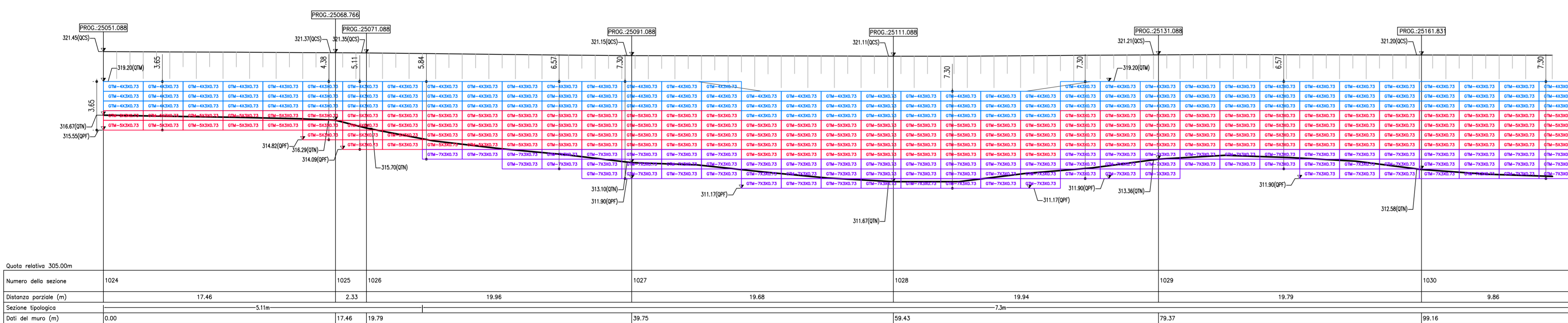
PLANIMETRIA
(SCALA 1 : 200)



STRALCIO PLANIMETRICO
(SCALA 1 : 1000)



PROSPETTO
(SCALA 1 : 200)



PA 12/09
CORRIDOIO PLURIMODALE TIRRENICO - NORD EUROPA
ITINERARIO AGRIGENTO - CALTANISSETTA - A19
S.S. N° 640 "DI PORTO EMPEDOCLE"
AMMODERNAMENTO E ADEGUAMENTO ALLA CAT. B DEL D.M. 5.11.2001
Dal km 44+000 allo svincolo con l'A19

PROGETTO ESECUTIVO



OPERE D'ARTE MINORI - TERRE RINFORZATE
TR.30 - Muro in terra rinforzata 113.40 mt da 25+051 a 25+161.80

Planimetria e prospetto

Codice Unico Progetto (CUP) : F91B0900070001

Codice Elaborato: PA12_09 - E 0 1 9 R I 2 1 8 T R 3 0 7 P X 0 9 7 A

| | | | | | | | | | | | |
|--------------------------------|-------------|-------------|------------------------|------------|-----------|-------------|--|--|--|--|--|
| F | | | | | | | | | | | |
| E | | | | | | | | | | | |
| D | | | | | | | | | | | |
| C | | | | | | | | | | | |
| B | | | | | | | | | | | |
| A | Aprile 2011 | EMISSIONE | L.BOCCUNI | A.TURSO | M.LITI | P.PAGLINI | | | | | |
| REV. | DATA | DESCRIZIONE | REDATTO | VERIFICATO | APPROVATO | AUTORIZZATO | | | | | |
| Responsabile del procedimento: | | | Ing. MAURIZIO D'ANGELO | | | | | | | | |



NOTA:-

- Tutte le dimensioni sono in metri.
- Tutte le unità sono costituite da rete metallica a doppia torsione e sono realizzate in accordo alle "Linee Guida per la redazione di Capitolati per l'impiego di rete metallica a doppia torsione" emesse dalla Presidenza del Consiglio Superiore LL.PP. il 12 Maggio 2006.

- Le unità Terramesh Verde (TMV) sono elementi di armatura planare orizzontali, in rete metallica a doppia torsione tipo 8x10, tessuta con filo in acciaio trafilato, rivestito con lega eutettica di Zn-Al (5%) e successivo rivestimento polimerico, con un diametro pari a 2.20/3.20 mm (in accordo alle EN 10218, EN 10223-3, EN 10244-2 ed EN 10245).

LEGENDA:-

| | |
|------|------------------------|
| QTM: | QUOTA TESTA MURO |
| QTN: | QUOTA TERRENO NATURALE |
| QPF: | QUOTA PIANO FONDAZIONE |
| QCS: | QUOTA CIGLIO SCARPATA |