



REGIONE CALABRIA  
PROVINCIA DI COSENZA



COMUNE DI AMANTEA

MIGLIORAMENTO INFRASTRUTTURALE DEL PORTO  
TURISTICO DI AMANTEA

PROGETTO DEFINITIVO - ESECUTIVO

PROGETTISTI: RTP

CAPOGRUPPO MANDATARIA:

MANDANTE:



Viale Lazio, n°13  
90144 Palermo (PA)



Corso Umberto I, n°154  
80138 Napoli (NA)

Progettista Responsabile integrabile prestazioni specialistiche  
Ing. *Guilermo Migliorino*



Elaborato:

CRONOPROGRAMMA DEI LAVORI

CODIFICA

2019-03

CODICE DOCUMENTO ITC

1	0,1	WW	C,R	2,2
---	-----	----	-----	-----

REV.

0

SCALA

ELABORATO

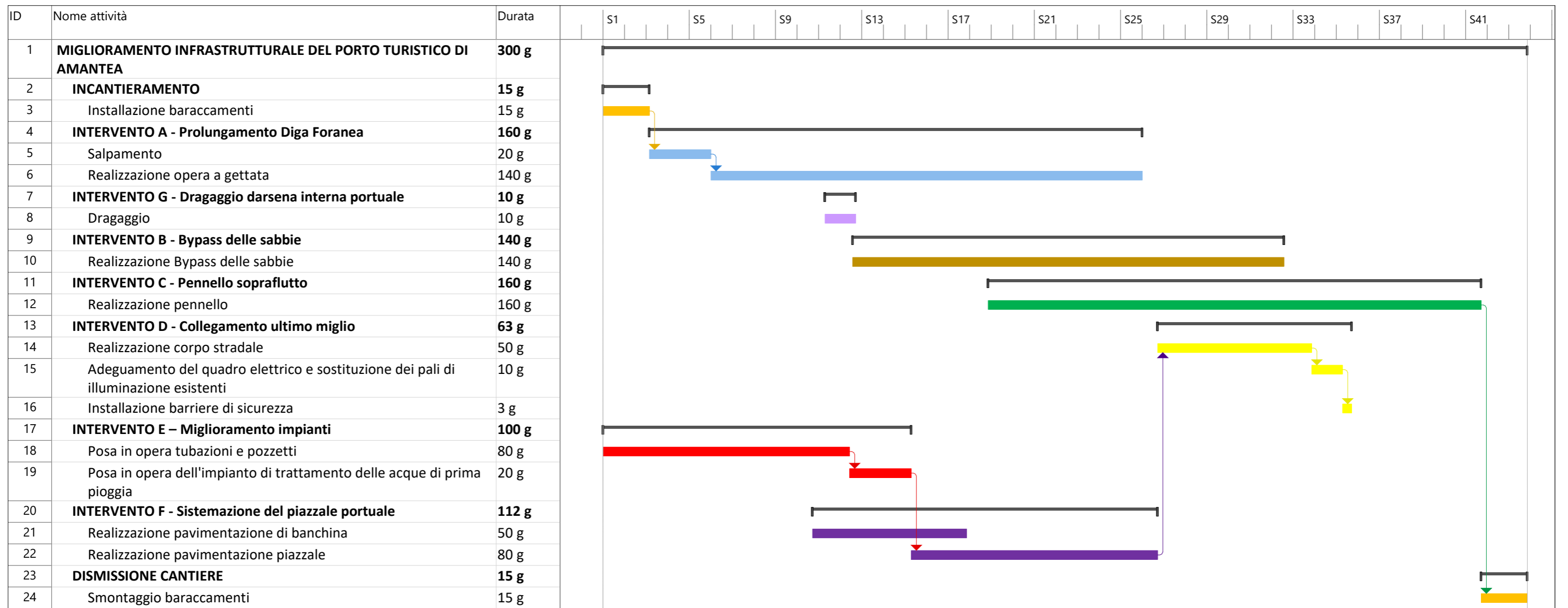
R22

Rev.	Data	Descrizione	Redatto	Controllato	Approvato
0	12/03/2020	1° EMISSIONE	A. BORSANI	G. CANTISANI	G. MIGLIORINO

Visto:

Il Responsabile Unico del Procedimento

**Ing. Francesco STELLATO**



Attività		Riepilogo progetto		Attività manuale		Solo inizio		Scadenza	
Divisione		Attività inattiva		Solo-durata		Solo-fine		Avanzamento	
Cardine		Cardine inattiva		Riporto riepilogo manuale		Attività esterne		Avanzamento manuale	
Riepilogo		Riepilogo inattiva		Riepilogo manuale		Cardine esterno			