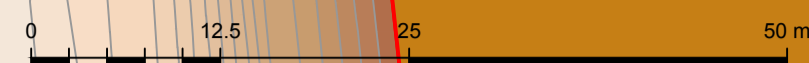


**PLANIMETRIA DI PROGETTO INTERVENTO "D" -  
DRAGAGGIO DARSENA INTERNA PORTUALE**



Scala 1:500

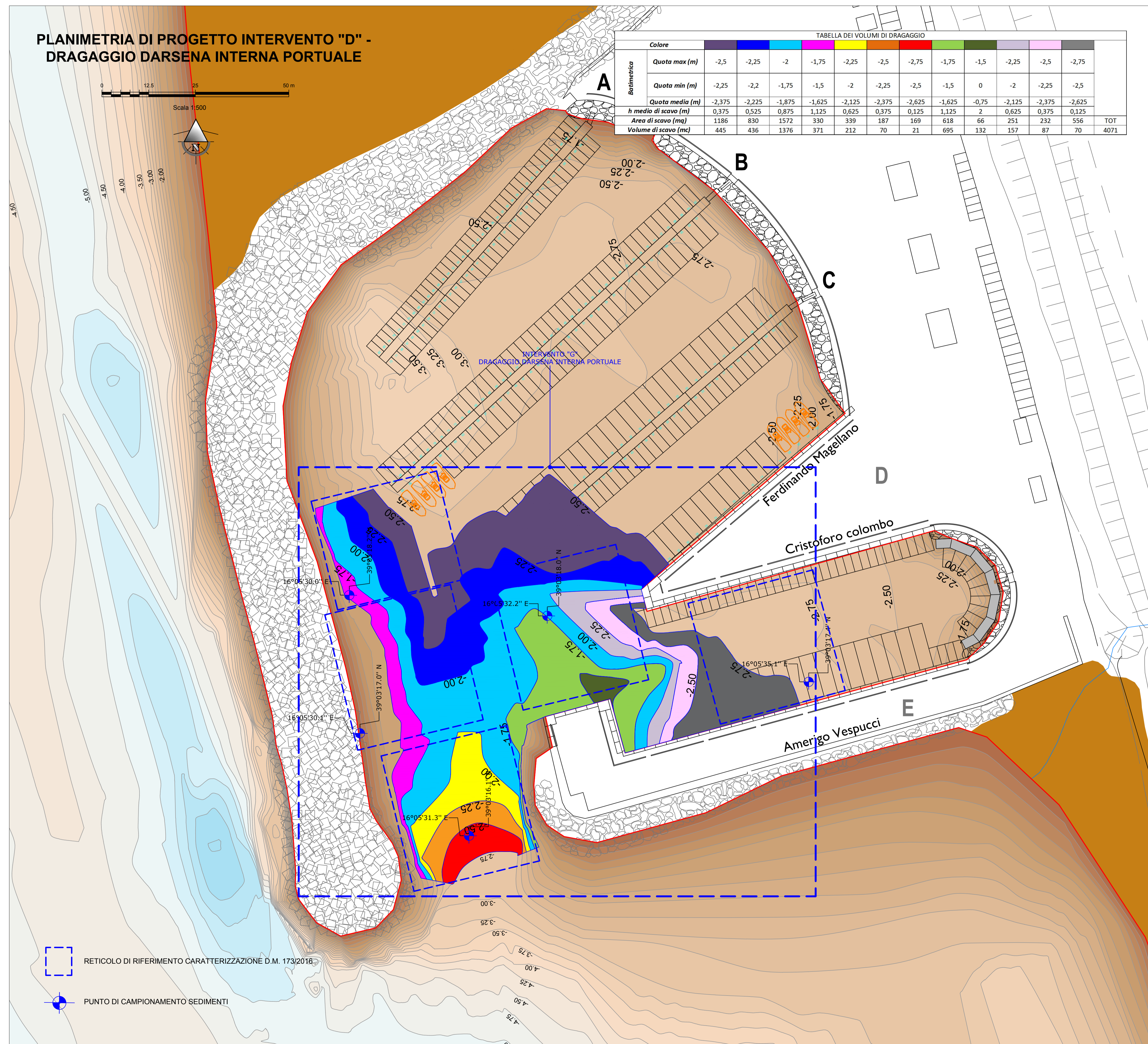
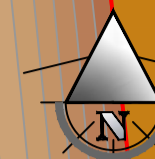
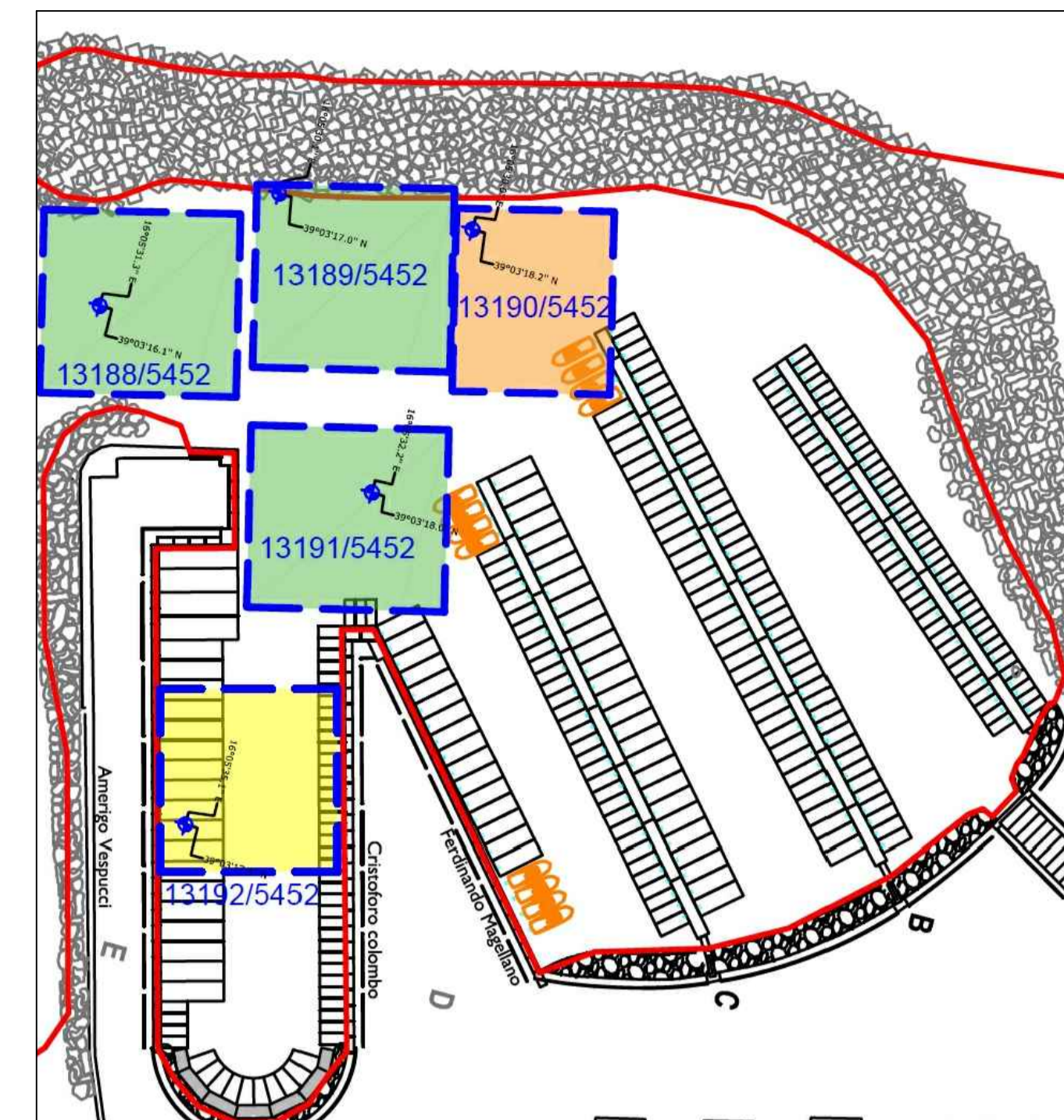


TABELLA DEI VOLUMI DI DRAGAGGIO

Colore														
Batimetrica	Quota max (m)	-2,5	-2,25	-2	-1,75	-2,25	-2,5	-2,75	-1,75	-1,5	-2,25	-2,5	-2,75	
	Quota min (m)	-2,25	-2,2	-1,75	-1,5	-2	-2,25	-2,5	-1,5	0	-2	-2,25	-2,5	
	Quota media (m)	-2,375	-2,225	-1,875	-1,625	-2,125	-2,375	-2,625	-1,625	-0,75	-2,125	-2,375	-2,625	
	h media di scavo (m)	0,375	0,525	0,875	1,125	0,625	0,375	0,125	1,125	2	0,625	0,375	0,125	
	Area di scavo (mq)	1186	830	1572	330	339	187	169	618	66	251	232	556	
	Volume di scavo (mc)	445	436	1376	371	212	70	21	695	132	157	87	70	
													TOT	
														4071

**SINTESI RAPPORTO CARATTERIZZAZIONE D.M. 172/2016**



Classe di qualità del materiale	Destinazione d'uso del sedimento
A	ripascimenti di spiagge emerse, spiagge sommerse con frazione prevalente sabbiosa, immersione deliberata in aree marine non costiere o immersione in ambiente confinato in ambito portuale, incluso capping, con monitoraggio ambientale
B	immersione in aree marine non costiere (oltre 3m) o in ambiente confinato in ambito portuale, incluso capping, con monitoraggio ambientale
C	stoccaggio in ambiente confinato (es. casse di colmata, discariche) con idonee misure di monitoraggio ambientale

TABELLA DEI VOLUMI DI DRAGATO DA CONFERIRE A DISCARICA (VALORI AL DI FUORI DEI PARAMETRI FISSATI DAL D.M. 172/2016)

Colore												
Referenzia	Quota max (m)	-2,5	-2,25	-2	-1,75							-2,75
	Quota min (m)	-2,25	-2,2	-1,75	-1,5							-2,5
	Quota media (m)	-2,375	-2,225	-1,875	-1,625							-2,625
	h media di scavo (m)	0,375	0,525	0,875	1,125							0,125
	Area di scavo (mq)	191	185	171	60							330
	Volume di scavo (mc)	72	97	150	68							41
												437



REGIONE CALABRIA  
PROVINCIA DI COSENZA  
**COMUNE DI AMANTEA**



MIGLIORAMENTO INFRASTRUTTURALE DEL PORTO  
TURISTICO DI AMANTEA

**PROGETTO DEFINITIVO - ESECUTIVO**

PROGETTISTI: RTP

CAPOGRUPPO MANDATARIA:



MANDANTE:



Progettista Responsabile (ingegneri) e progettazioni specialistiche



Elaborato:

**PLANIMETRIA DI PROGETTO INTERVENTO "G"**

CODIFICA	2019-03	CODICE DOCUMENTO	1 0 1 WW P.P. 1.8	REV.	0	SCALA	1:500	ELABORATO	T18
----------	---------	------------------	-------------------	------	---	-------	-------	-----------	-----

Rev.	Data	Descrizione	Redatto	Controllato	Approvato
0	12/03/2020	1° EMISSIONE	A. PASTORE	A. VOMMARO	A. BORSANI

Viso:  
Il Responsabile Unico del Procedimento  
**Ing. Francesco STELLATO**

RETICOLO DI RIFERIMENTO CARATTERIZZAZIONE D.M. 173/2016

PUNTO DI CAMPIONAMENTO SEDIMENTI