




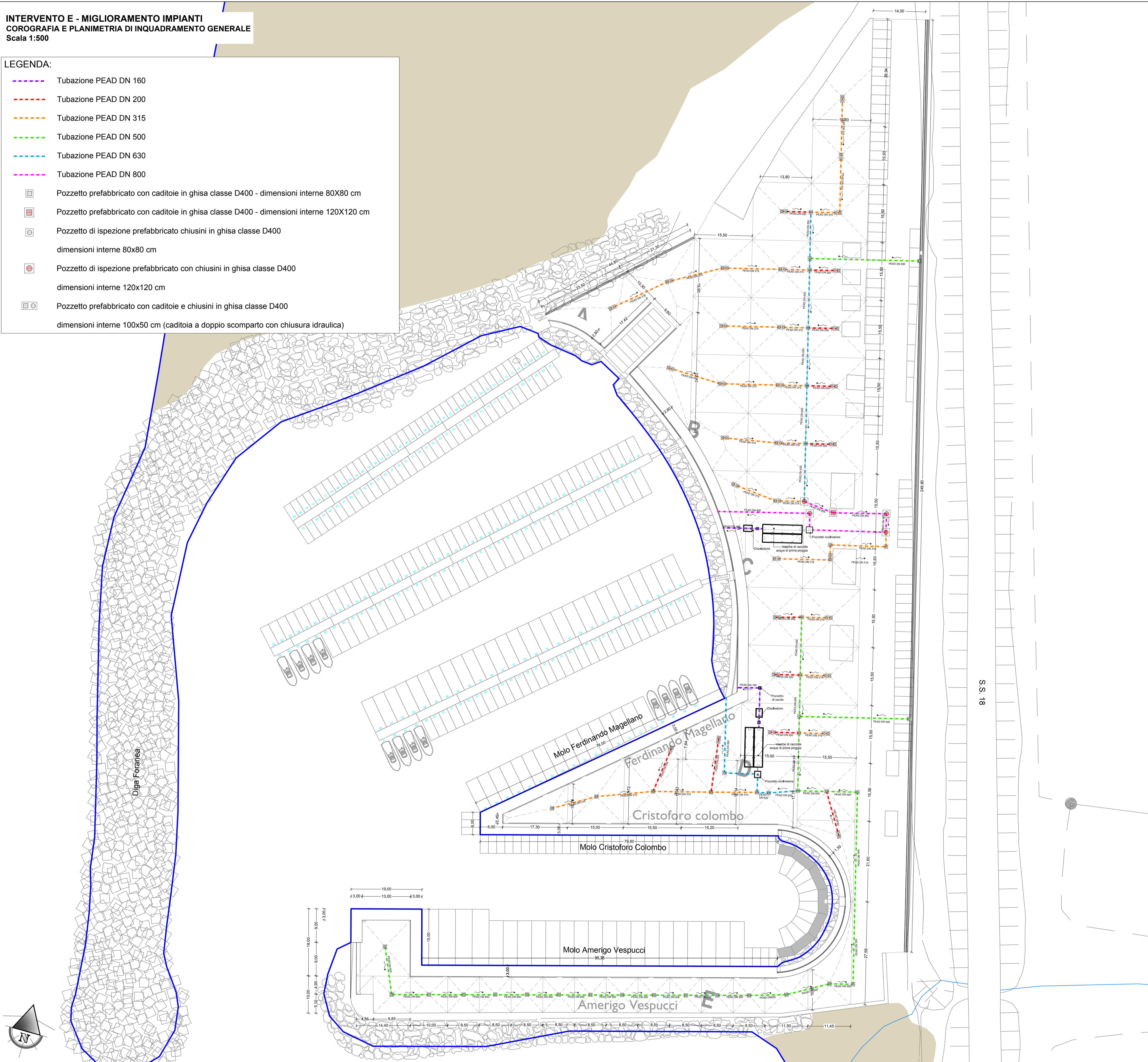


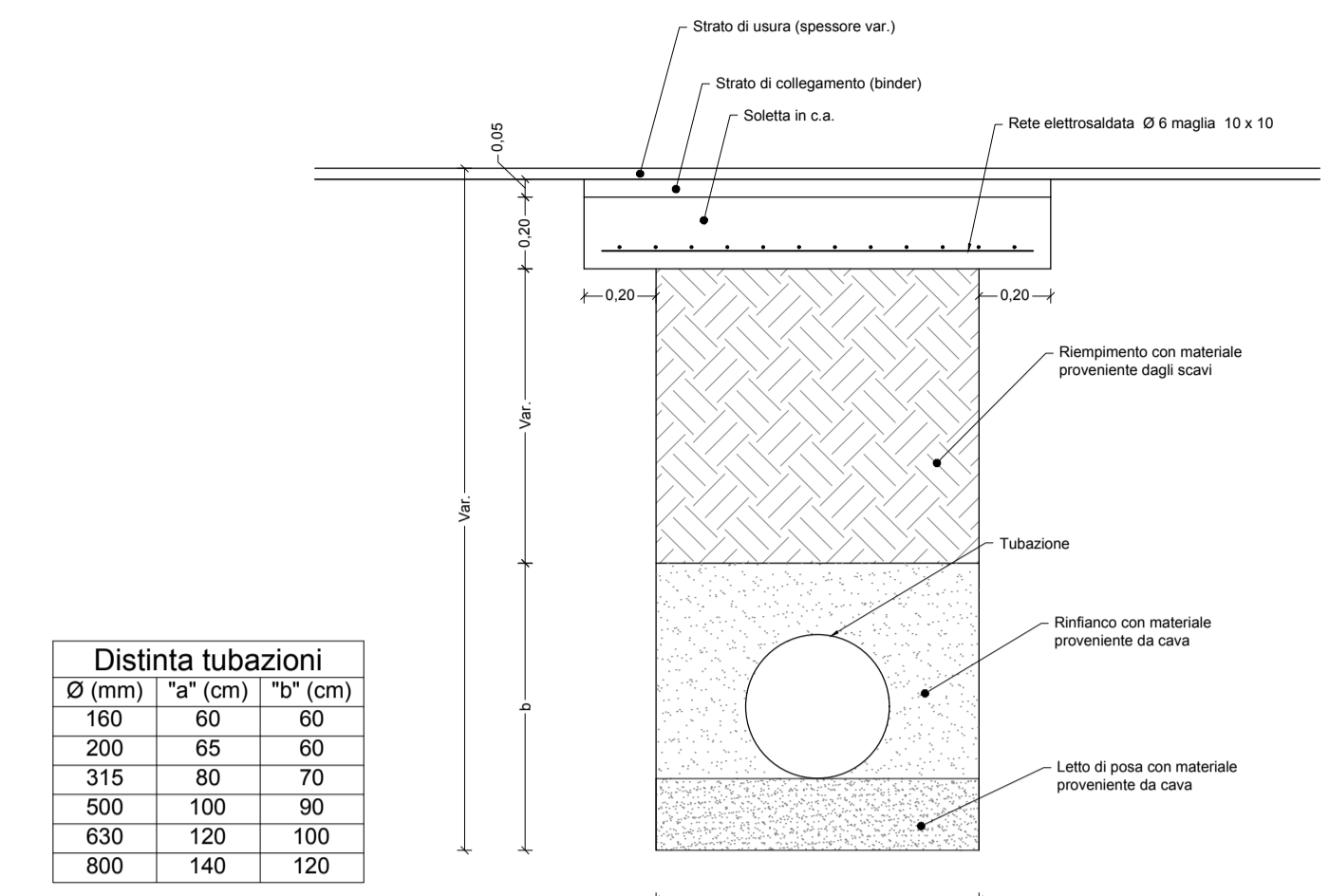
**INTERVENTO E - MIGLIORAMENTO IMPIANTI  
COROGRAFIA E PLANIMETRIA DI INQUADRAMENTO GENERALE  
Scala 1:500**

**LEGENDA:**

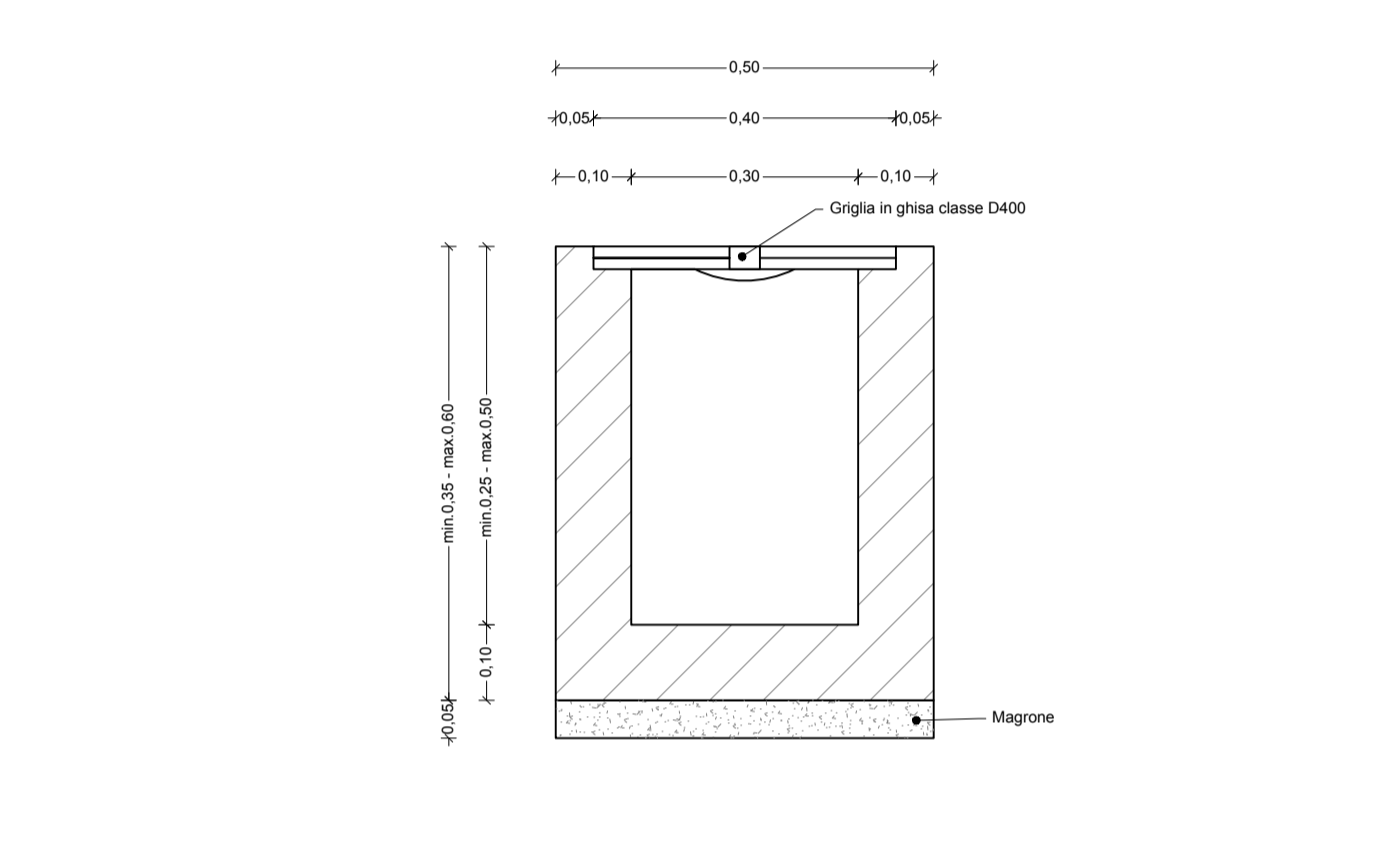
- Tubazione PEAD DN 160
- Tubazione PEAD DN 200
- Tubazione PEAD DN 315
- Tubazione PEAD DN 500
- Tubazione PEAD DN 630
- Tubazione PEAD DN 800
-  Pozzetto prefabbricato con caditoie in ghisa classe D400 - dimensioni interne 80X80 cm
-  Pozzetto prefabbricato con caditoie in ghisa classe D400 - dimensioni interne 120X120 cm
-  Pozzetto di ispezione prefabbricato chiusini in ghisa classe D400  
dimensioni interne 80x80 cm
-  Pozzetto di ispezione prefabbricato con chiusini in ghisa classe D400  
dimensioni interne 120x120 cm
-  Pozzetto prefabbricato con caditoie e chiusini in ghisa classe D400  
dimensioni interne 100x50 cm (caditoia a doppio scomparto con chiusura idraulica)



**Sezione tipo di posa della tubazione  
Scala 1:20**



**Sezione tipo canaletta raccolta acque  
Scala 1:10**





**REGIONE CALABRIA**  
PROVINCIA DI COSENZA



**COMUNE DI AMANTEA**

**MIGLIORAMENTO INFRASTRUTTURALE DEL PORTO  
TURISTICO DI AMANTEA**

**PROGETTO DEFINITIVO - ESECUTIVO**

PROGETTISTI: RTP

CAPOGRUPPO MANDATARIA:



Viale Lazio, n°13  
90144 Palermo (PA)

MANDANTE:



Hydraulic Soil Maritime Engineering  
Corso Umberto I, n°154  
80138 Napoli (NA)

Progettista Responsabile: **Ing. GIULIELMO MIGLIORINO**  
N. 6548

Elaborato:

**PLANIMETRIA DI PROGETTO INTERVENTO "F"  
(IMPIANTO DI RACCOLTA ACQUE METEORICHE)**

Rev.	Data	Descrizione	Redatto	Controllato	Approvato
0	12/03/2020	1° EMISSIONE	G. MIGLIORINO	G. CANTISANI	A. BORSANI

Visto:  
Il Responsabile Unico del Procedimento  
**Ing. Francesco STELLATO**