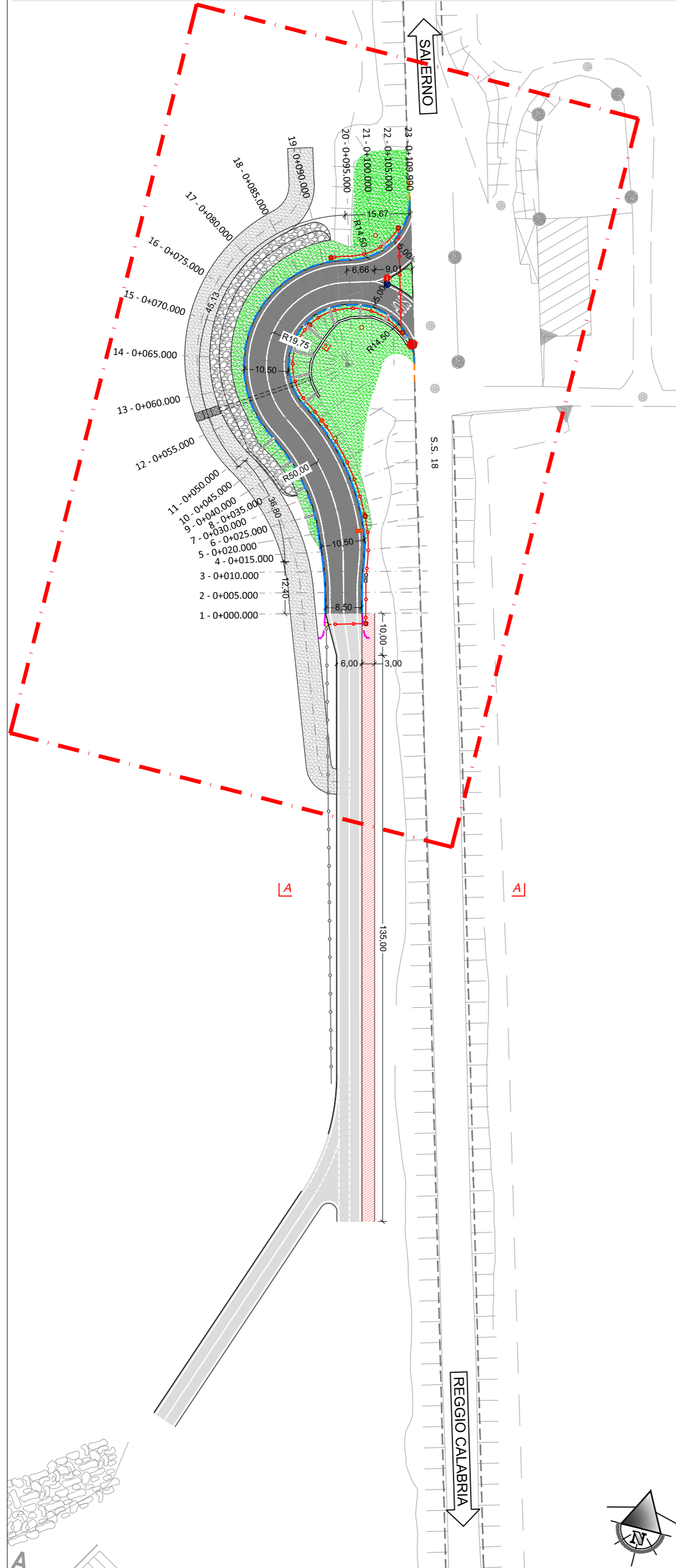
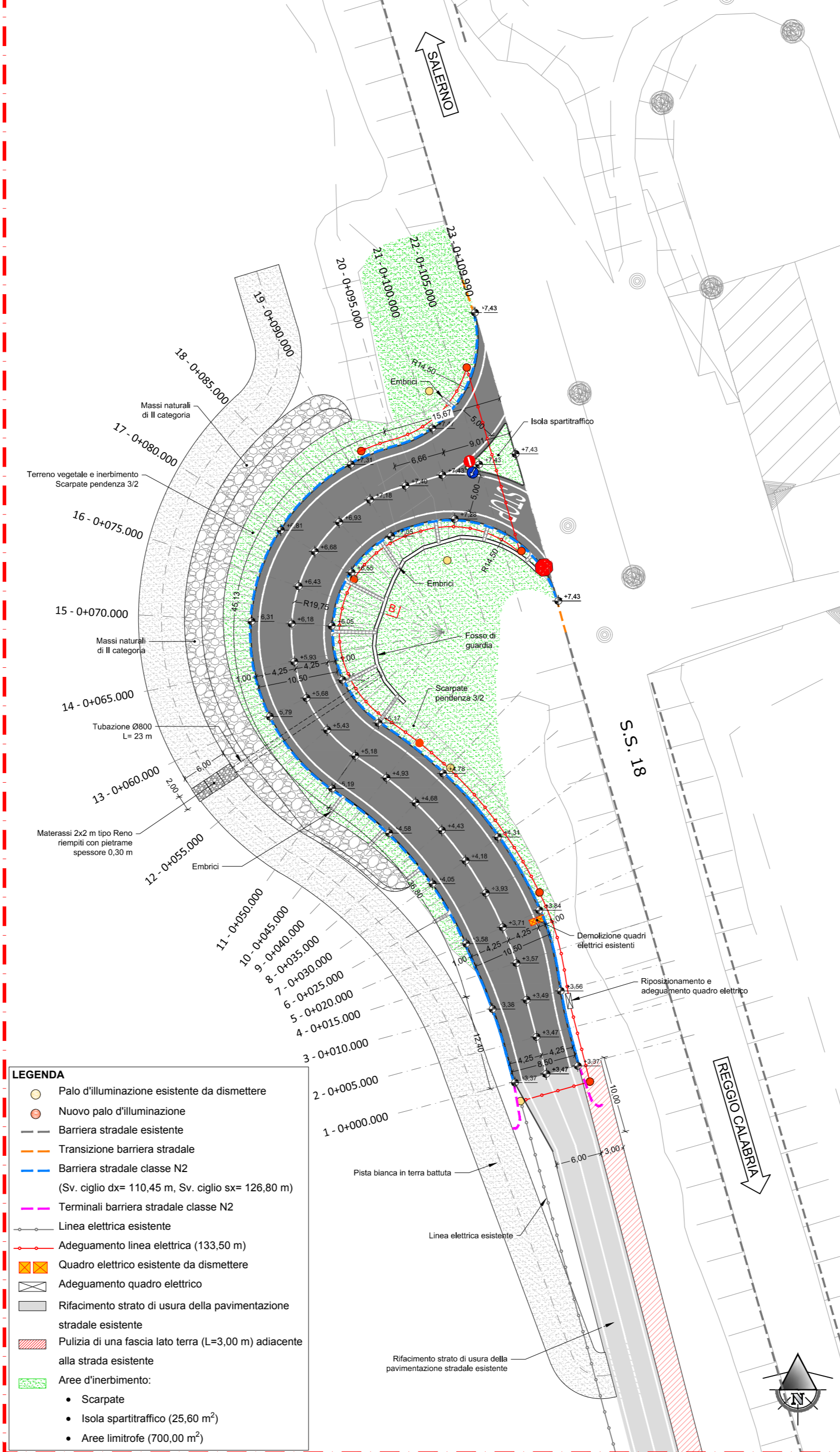


INTERVENTO D - COLLEGAMENTO ULTIMO MIGLIO
PLANIMETRIA DI PROGETTO
 Scala 1:1.000

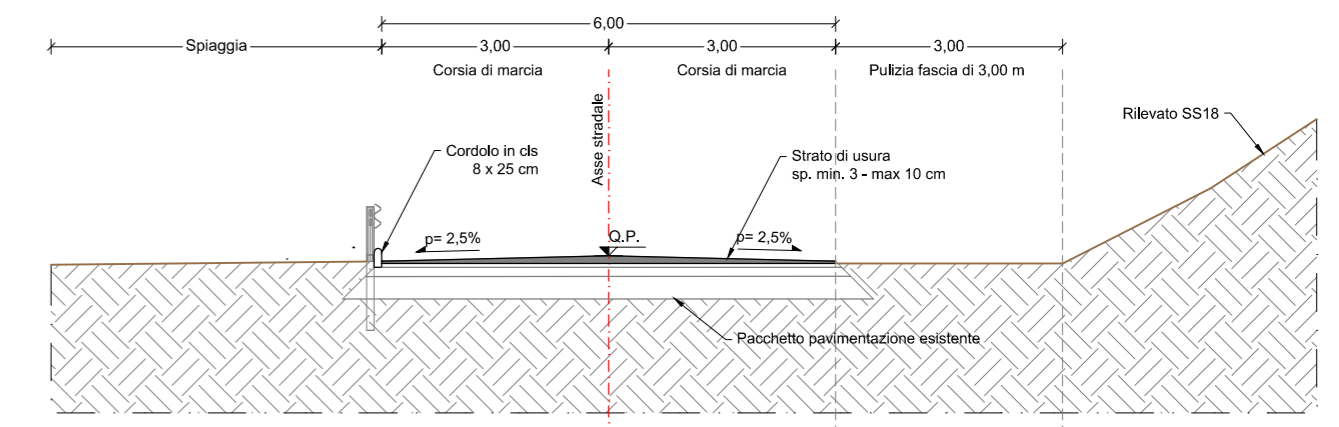


PLANIMETRIA DI PROGETTO
 Scala 1:500



- LEGENDA**
- Palo d'illuminazione esistente da dismettere
 - Nuovo palo d'illuminazione
 - Barriera stradale esistente
 - Transizione barriera stradale
 - Barriera stradale classe N2 (Sv. ciglio dx= 110,45 m, Sv. ciglio sx= 126,80 m)
 - Terminali barriera stradale classe N2
 - Linea elettrica esistente
 - Adeguamento linea elettrica (133,50 m)
 - Quadro elettrico esistente da dismettere
 - Adeguamento quadro elettrico
 - Rifacimento strato di usura della pavimentazione stradale esistente
 - ▨ Pulizia di una fascia lato terra (L=3,00 m) adiacente alla strada esistente
 - Aree d'inerbimento:
 - Scarpate
 - Isola spartitraffico (25,60 m²)
 - Aree limitrofe (700,00 m²)

SEZIONE A-A
 SCALA 1:100



REGIONE CALABRIA
 PROVINCIA DI COSENZA
COMUNE DI AMANTEA



MIGLIORAMENTO INFRASTRUTTURALE DEL PORTO TURISTICO DI AMANTEA

PROGETTO DEFINITIVO - ESECUTIVO

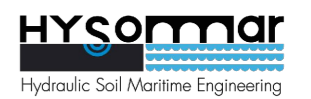
PROGETTISTI: RTP

CAPOGRUPPO MANDATARIA:

MANDANTE:



Viale Lazio, n°13
 90144 Palermo (PA)



Corso Umberto I, n°154
 80138 Napoli (NA)

Progettista Responsabile integrabile prestazioni specialistiche



Elaborato:

PLANIMETRIA DI PROGETTO, SISTEMAZIONE A VERDE E IMPIANTO ELETTRICO INTERVENTO "D"

CODIFICA		Codice intervento 2019-03	CODICE DOCUMENTO Ciclo - Fase - Elaborazione - Tipologia - Data 1 0,1 S,D P,P 2,5		REV. 0	SCALA 1:100/1:500	ELABORATO T25
Rev.	Data	Descrizione		Redatto	Controllato	Approvato	
0	12/03/2020	1° EMISSIONE		G. MIGLIORINO	G. CANTISANI	A. BORSANI	

Visto:
 Il Responsabile Unico del Procedimento
Ing. Francesco STELLATO