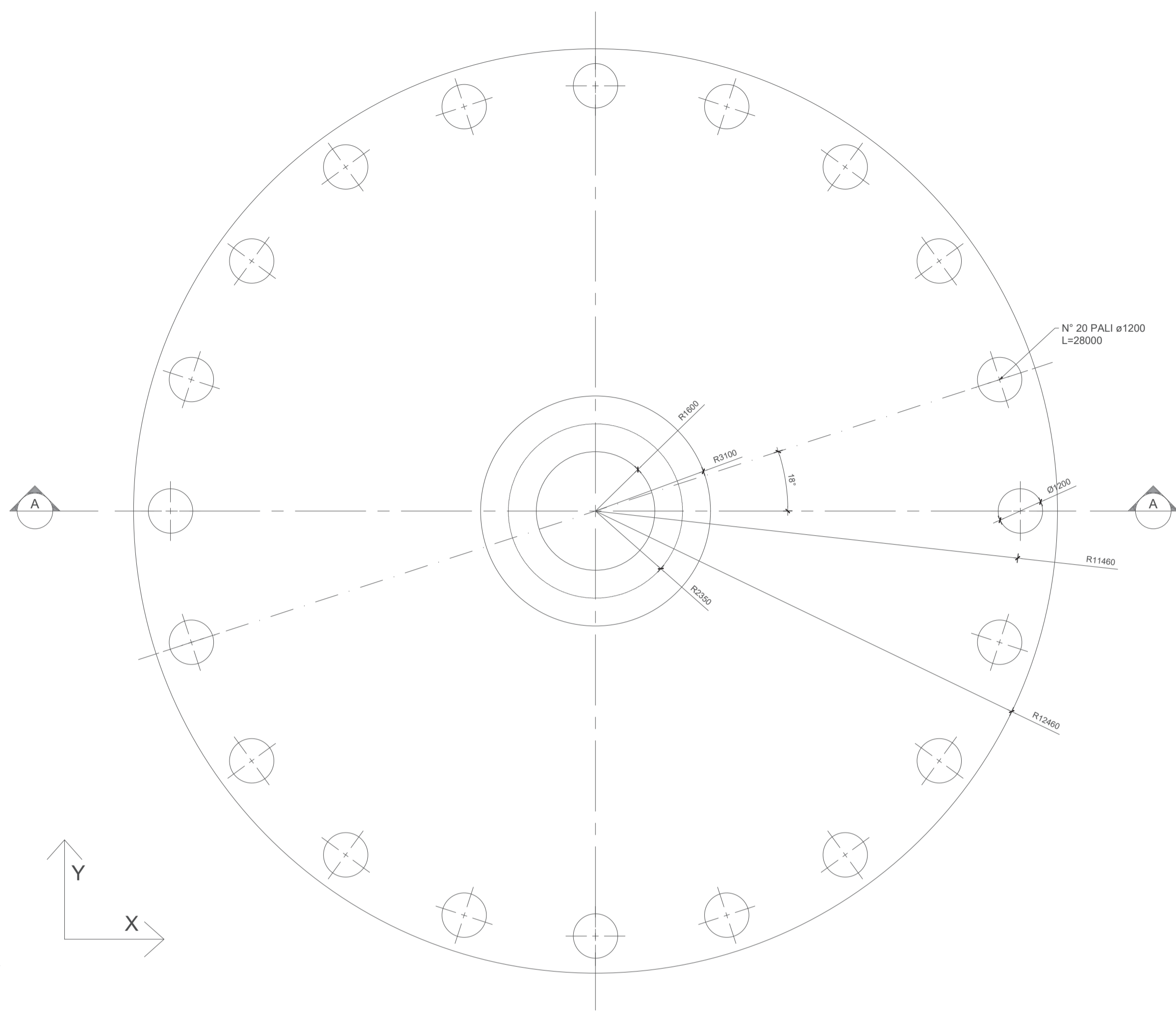
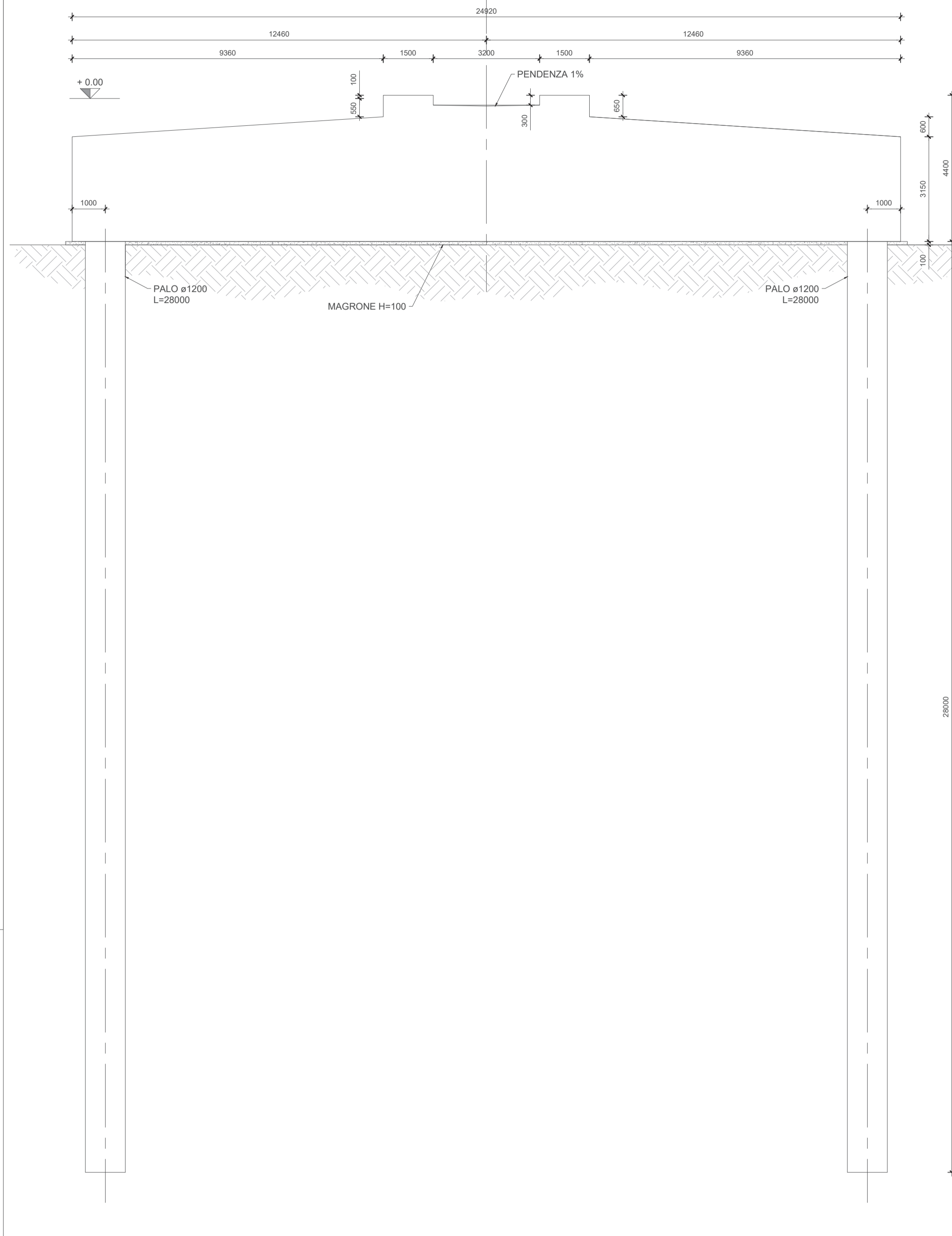


PIANTA
SCALA 1:100



SEZIONE A-A
SCALA 1:100



NOTE GENERALI

- IL CONTENUTO DELLA PROGETTAZIONE DEFINITIVA RIPORTATO NEL PRESENTE DISEGNO DEVE ESSERE CONFERMATO O AGGIORNATO SULLA BASE DI PROVE GEOTECNICHE PIU' SPECIFICHE DISTRIBUITE PER CIASCUN AEROGENERATORE.
- TUTTE LE QUOTATURE SONO IN mm SE NON DIVERSAMENTE SPECIFICATO.
- TUTTE LE QUOTE DI LIVELLO SONO IN m.
- PER TUTTE LE ARMATURE, SALVO INDICAZIONI SPECIFICHE DIVERSE, PREVEDERE SOVRAPPOSIZIONI SFALSATE DI LUNGHEZZA PARI A 50s.

SPECIFICA MATERIALI

(PER QUANTO QUI NON RIPORTATO SI VEDA UNI-EN 206-1:2016 ED UNI 11104:2016)

CALCESTRUZZO PER STRUTTURE IN OPERA					
TIPO DI STRUTTURA	CLASSE DI RESISTENZA	Rck [N/mm²]	CLASSE DI ESPOSIZIONE	CLASSE DI CONSISTENZA	Dmax AGGREGATO [mm]
CALCESTRUZZO PLATEA	C32/40	40	XC4	S4	20
CALCESTRUZZO PLATEA - COLLETTO SUPERIORE	C35/45	45	XC4	S4	20
CALCESTRUZZO PALI	C25/30	30	XC2	S5	20
CALCESTRUZZO MAGRO Classe di resistenza C12/15 Rck=15 N/mm²					
ACCIAIO PER CEMENTO ARMATO AD ADERENZA MIGLIORATA SALDABILE B450C					

COMPUTO QUANTITA'

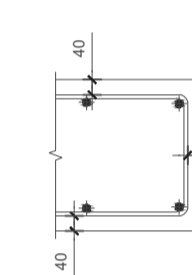
	m³	kg/m²
CALCESTRUZZO PLATEA	1685 m³	
CALCESTRUZZO PALI	635 m³	
CALCESTRUZZO MAGRONE	49 m³	
INCIDENZA ARMATURA PLATEA		130 kg/m²
INCIDENZA ARMATURA PALI		45 kg/m²

CARICHI CARATTERISTICI

Fx	1535.05 kN
Fy	50.5 kN
Fz	-6226.1 kN
Mx	4163.87 kN
My	178349.5 kN
Mz	374.9 kN

COPRIFERRO

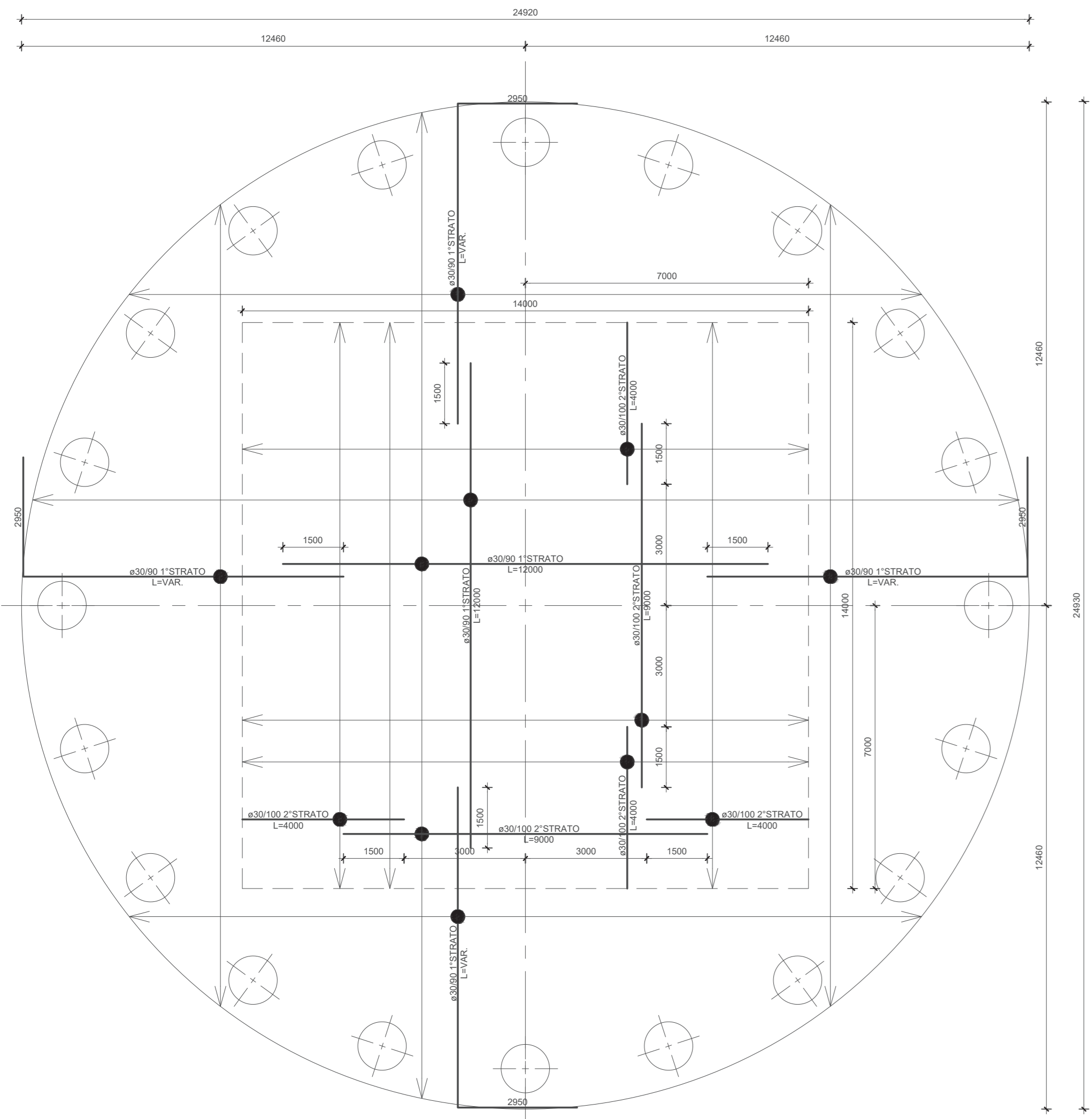
scala 1:20



REV.	DATE	DESCRIPTION	PREPARED	CHECKED	APPROVED
00	18/12/2020	Prima emissione	F. Molica	E. Castiello	L. Lavazza
PROJECT: Costruzione dell'impianto eolico di "Trapani 3"			EGP CODE		
FILE NAME: GRE.EEC.D.25.IT.W.14703.00.074.00 - Tipico Fondazioni			EGP CODE		
CLASSIFICATION: PUBLIC		FORMAT: A1	SCALE: Varie	PLOT SCALE: -	SHEET: 1 di 2
UTILIZATION SCOPE: BASIC DESIGN		TITLE: Tipico Fondazioni Cassero - piante e sezioni			
VALIDATED BY: A. Puosi		EGP CODE			
VERIFIED BY: G. Buonomo, M. Vallejo		GROUP: GRE	FUNCTION: EEC	TYPE: D25	ISSUER: ITW
COLLABORATORS: -		COUNTRY: 14	PLANT: 703	SYSTEM: 00	PROGRESSIVE: 074
GRE EEC D 25 IT W 14 703 00 074 00					

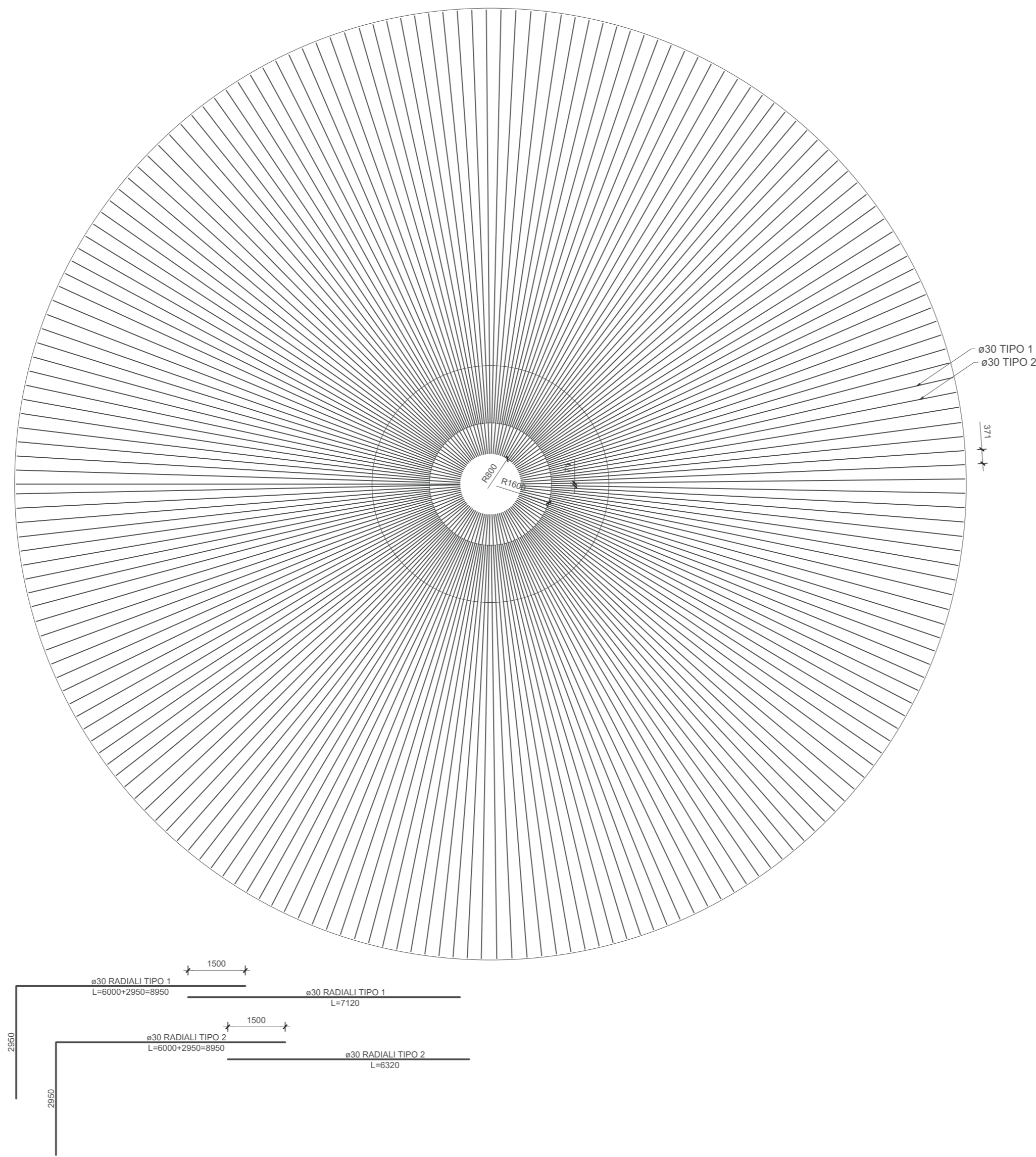
ARMATURA INFERIORE

SCALA 1:100



ARMATURA SUPERIORE RADIALE

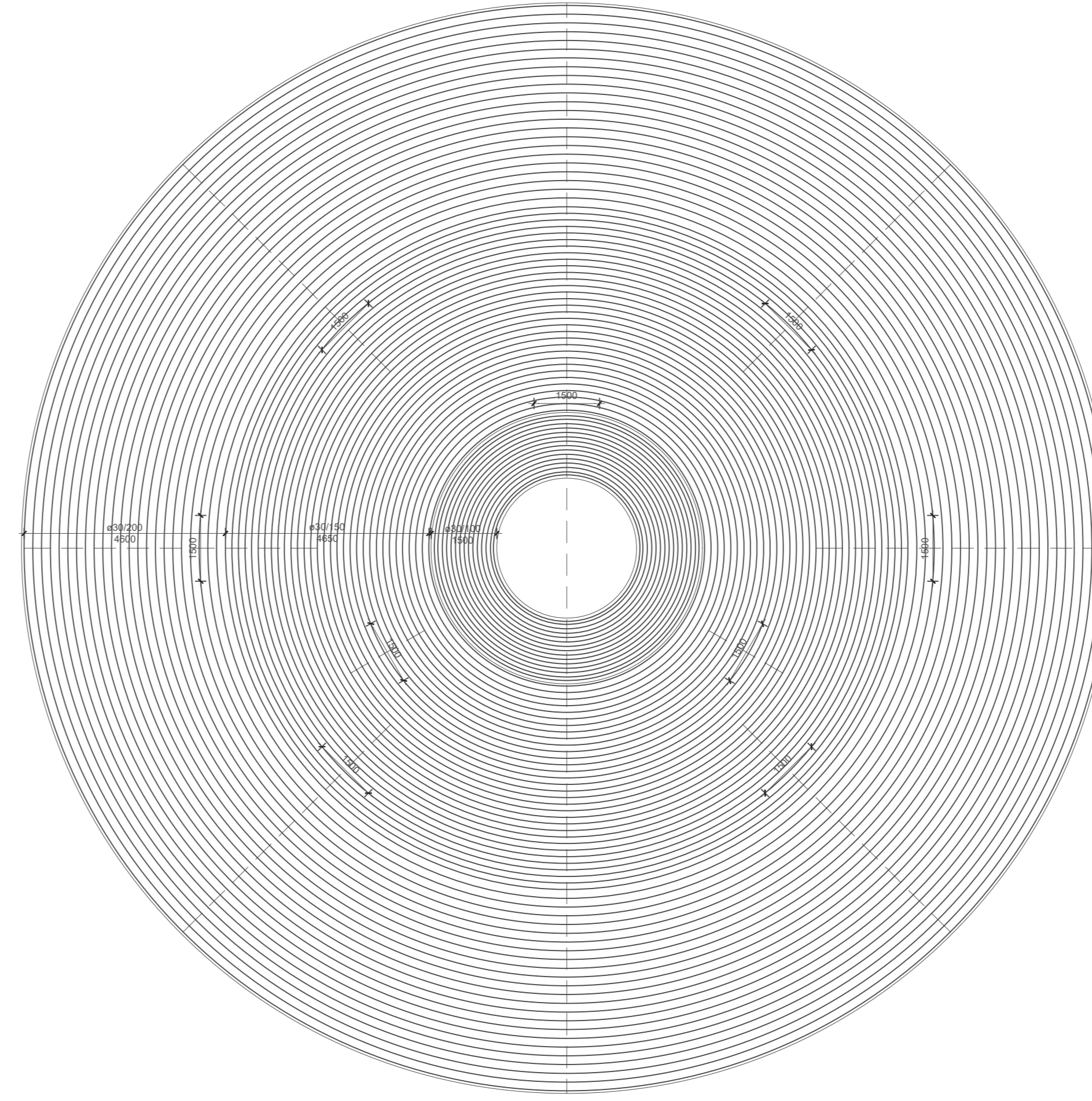
SCALA 1:100



ARMATURA SUPERIORE CIRCOLARE ESTERNA

SCALA 1:100

NOTA BENE: PREVEDERE SOVRAPPOSIZIONI DEI FERRI PARI A 50x COME INDICATO NELLA SEGUENTE PIANTA



NOTE GENERALI

- IL CONTENUTO DELLA PROGETTAZIONE DEFINITIVA RIPORTATO NEL PRESENTE DESEGNO DEVE ESSERE CONFERMATO O AGGIORNATO SULLA BASE DI PROVE GEOTECNICHE PIU' SPECIFICHE DISTRIBUITE PER CIASCUN AEROGENERATORE.
- TUTTE LE QUOTATURE SONO IN mm SE NON DIVERSAMENTE SPECIFICATO.
- TUTTE LE QUOTE DI LIVELLO SONO IN m.
- PER TUTTE LE ARMATURE, SALVO INDICAZIONI SPECIFICHE DIVERSE, PREVEDERE SOVRAPPOSIZIONI SFALSATE DI LUNGHEZZA PARI A 50x.

SPECIFICA MATERIALI

(PER QUANTO QUI NON RIPORTATO SI VEDA UNI-EN 206-1:2016 ED UNI 11104:2016)

CALCESTRUZZO PER STRUTTURE IN OPERA

TIPO DI STRUTTURA	CLASSE DI RESISTENZA	R _{ck} [N/mm ²]	CLASSE DI ESPOSIZIONE	CLASSE DI CONSISTENZA	D _{max} AGGREGATO [mm]
CALCESTRUZZO PLATEA	C35/40	40	XC4	S4	20
CALCESTRUZZO PALI PER COLLETTO SUPERIORE	C35/40	40	XC4	S4	20
CALCESTRUZZO PALI	C35/30	30	XC2	S5	20

CALCESTRUZZO MAGRO Classe di resistenza C12/15 R_{sk}=12 N/mm²
ACCIAIO PER CEMENTO ARMATO AD ADERENZA MIGLIORATA SALDABILE B450C

COMPUTO QUANTITA'

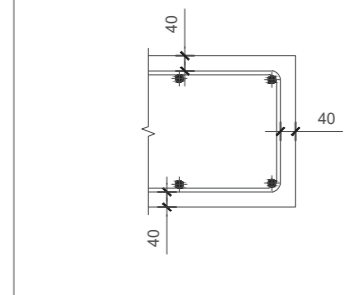
	m ³	kg/m ³
CALCESTRUZZO PLATEA	1855 m ³	
CALCESTRUZZO PALI PER COLLETTO SUPERIORE	635 m ³	
CALCESTRUZZO MAGRO	49 m ³	
INCIDENZA ARMATURA PLATEA	130 kg/m ²	
INCIDENZA ARMATURA PALI	42 kg/m ²	

CARICHI CARATTERISTICI

F _x	1535.05 kN
F _y	50.6 kN
F _z	4605.1 kN
M _x	4763.87 kNm
M _y	17290.3 kNm
M _z	374.6 kNm

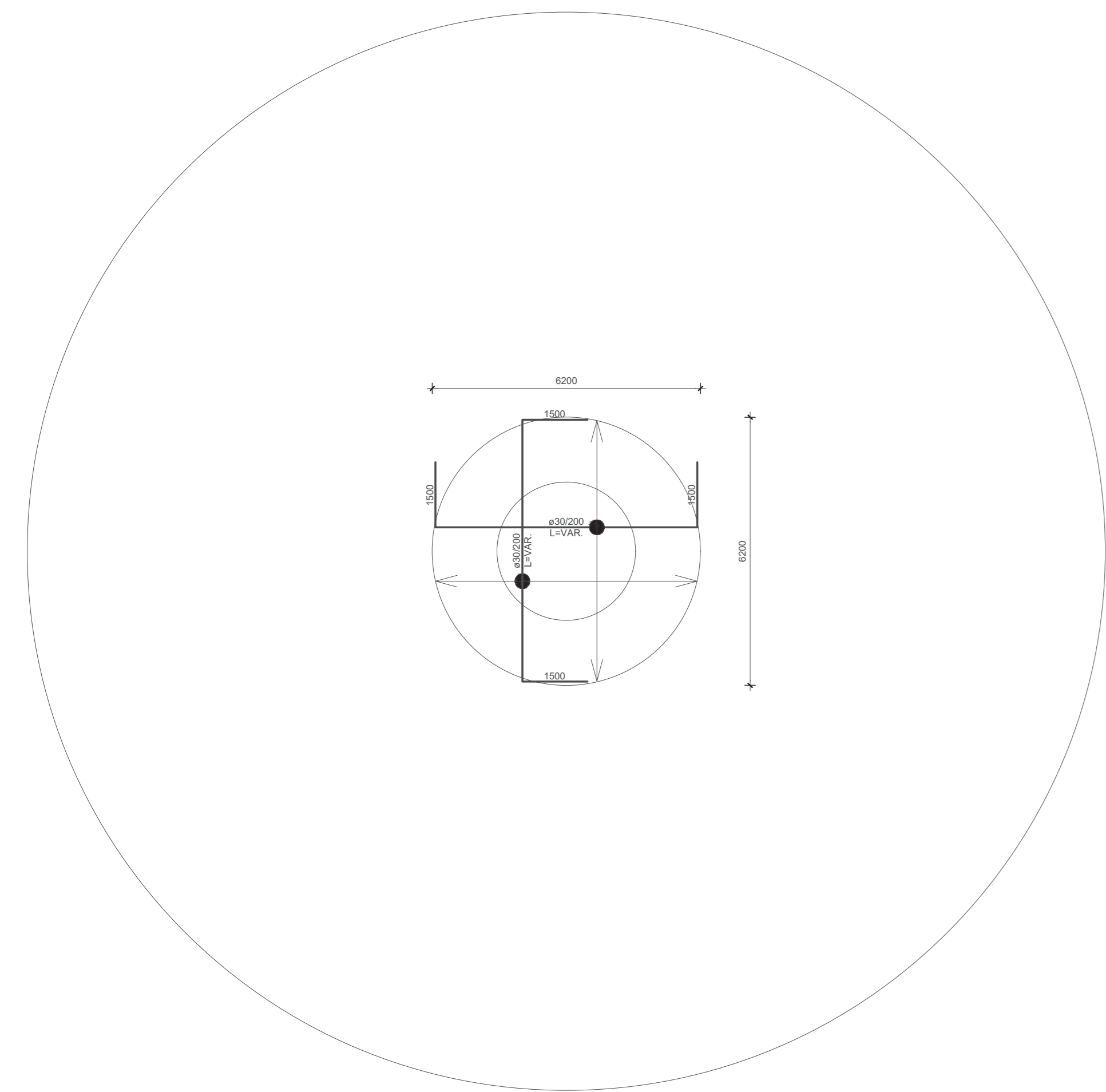
COPRIFERRO

scala 1:20



ARMATURA SUPERIORE IN CORRISPONDENZA CORONA INTERNA

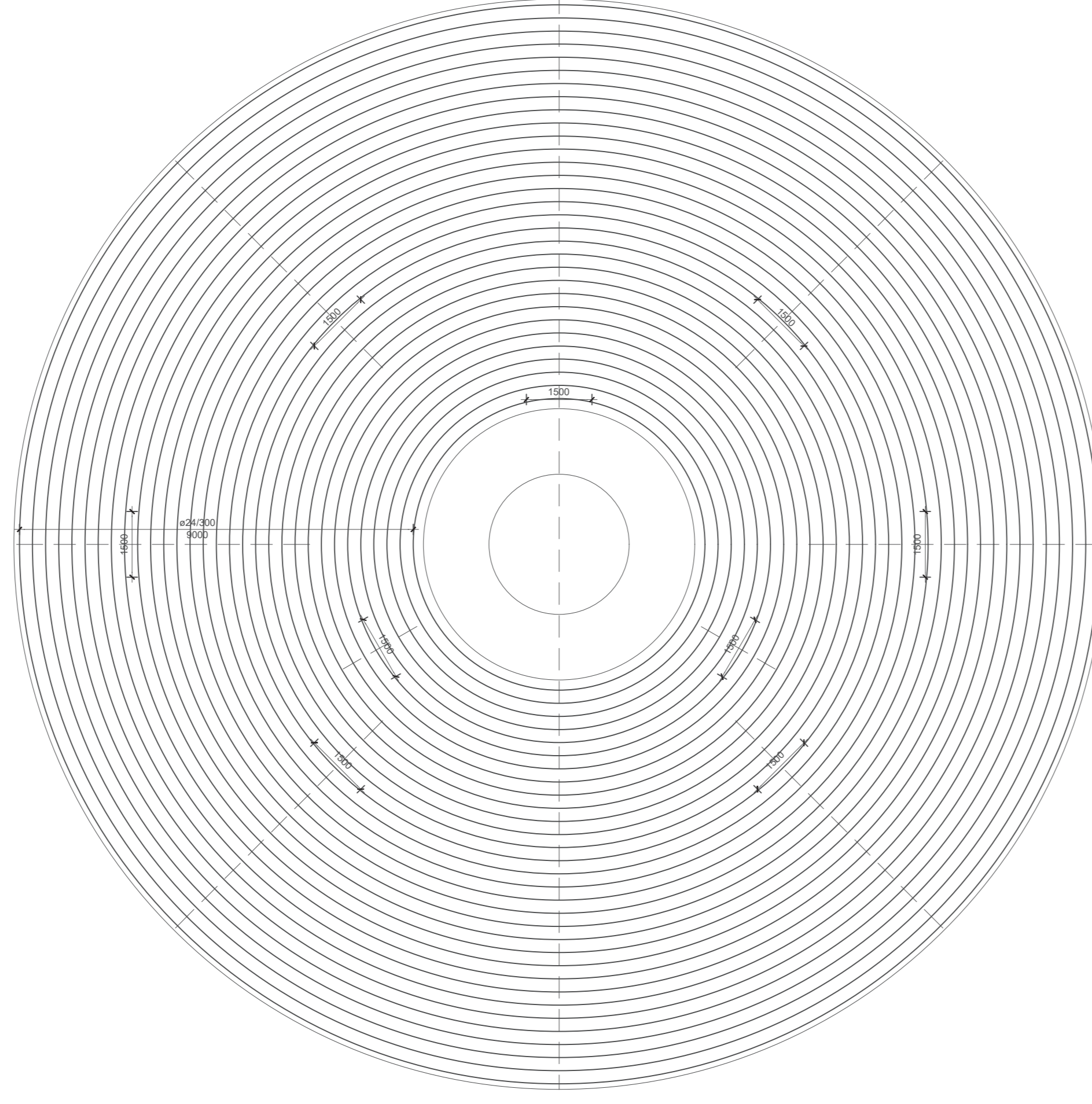
SCALA 1:100



ARMATURA SUPERIORE CIRCOLARE INTERNA

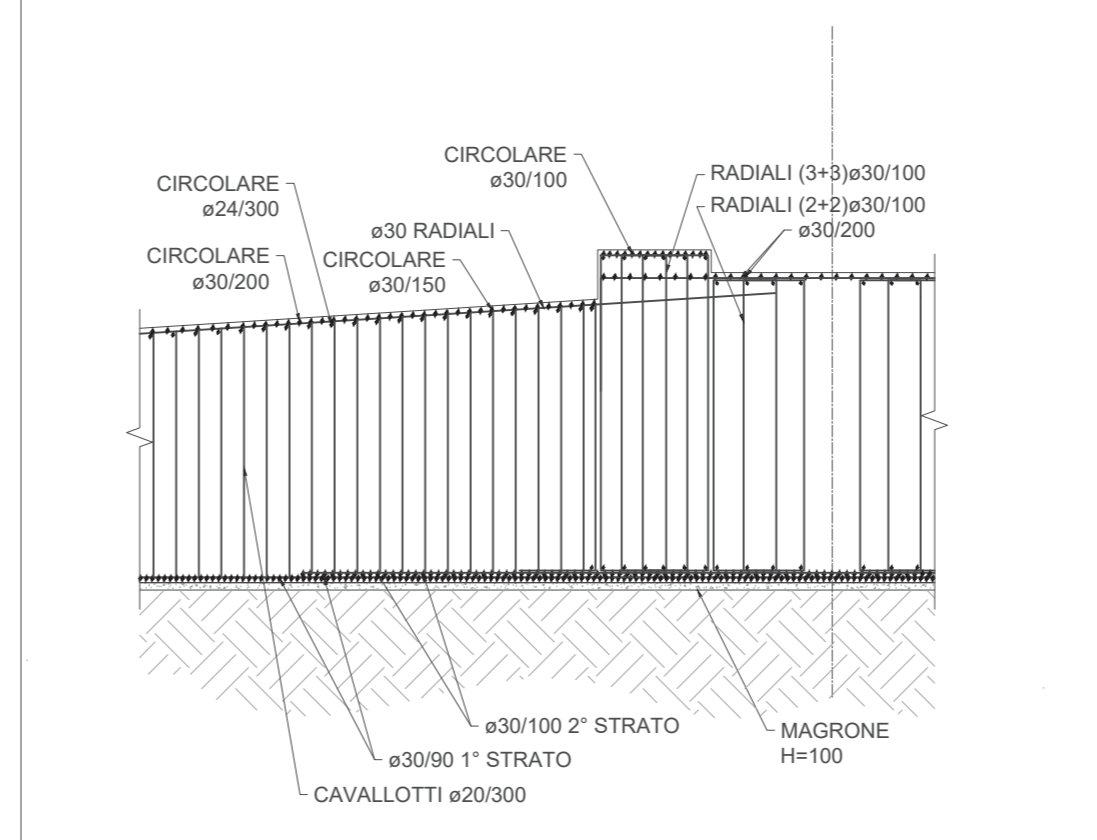
SCALA 1:100

NOTA BENE: PREVEDERE SOVRAPPOSIZIONI DEI FERRI PARI A 50x COME INDICATO NELLA SEGUENTE PIANTA



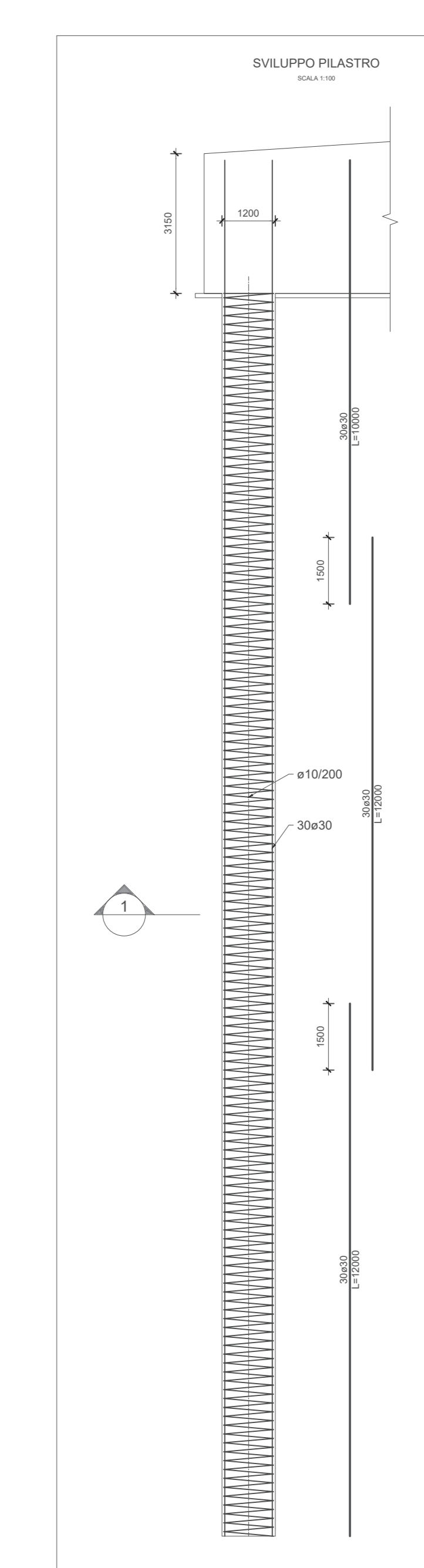
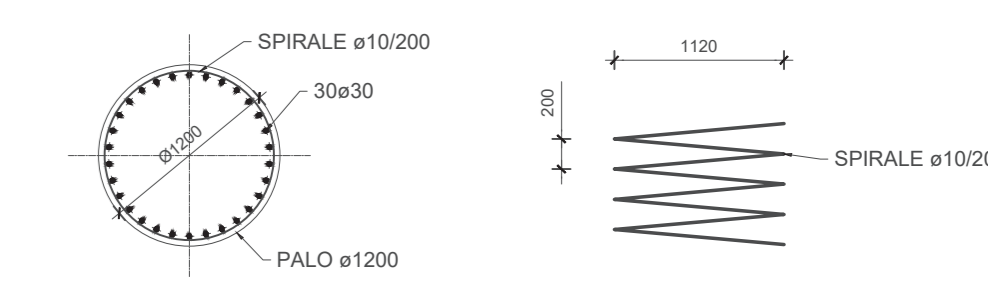
SEZIONE TIPICA ARMATURA

SCALA 1:100



SEZIONE 1-1

SCALA 1:50



REV.	DATE	DESCRIPTION	PREPARED	CHECKED	APPROVED
00	18/12/2020	Prima emissione	F. Melica	E. Castello	L. Lanzetta

PROJECT: **Costruzione dell'impianto eolico di "Trapani 3"**

FILE NAME: GRE.EEC.0.25.IT.W.14703.00.074.00 - Tipico Fondazioni

CLASSIFICATION: PUBLIC	FORMAT: A0	SCALE: Varie	FLUT SCALE: -	SHEET: 2 di 2
------------------------	------------	--------------	---------------	---------------

UTILIZATION SCOPE: BASIC DESIGN

TITLE: **Tipico Fondazioni Armatura - piante e sezioni**

VALIDATED BY: A. Pisci

VERIFIED BY: G. Buonomo, M. Vallejo

GROUP: GRE.EEC

FUNCTION: D

TYPE: 25

ISSUE: ITW

COUNTRY: 14

TIC: 70

PLANT: 3

SYSTEM: 00

PROGRESSIVE: 07

REVISION: 40

000007400