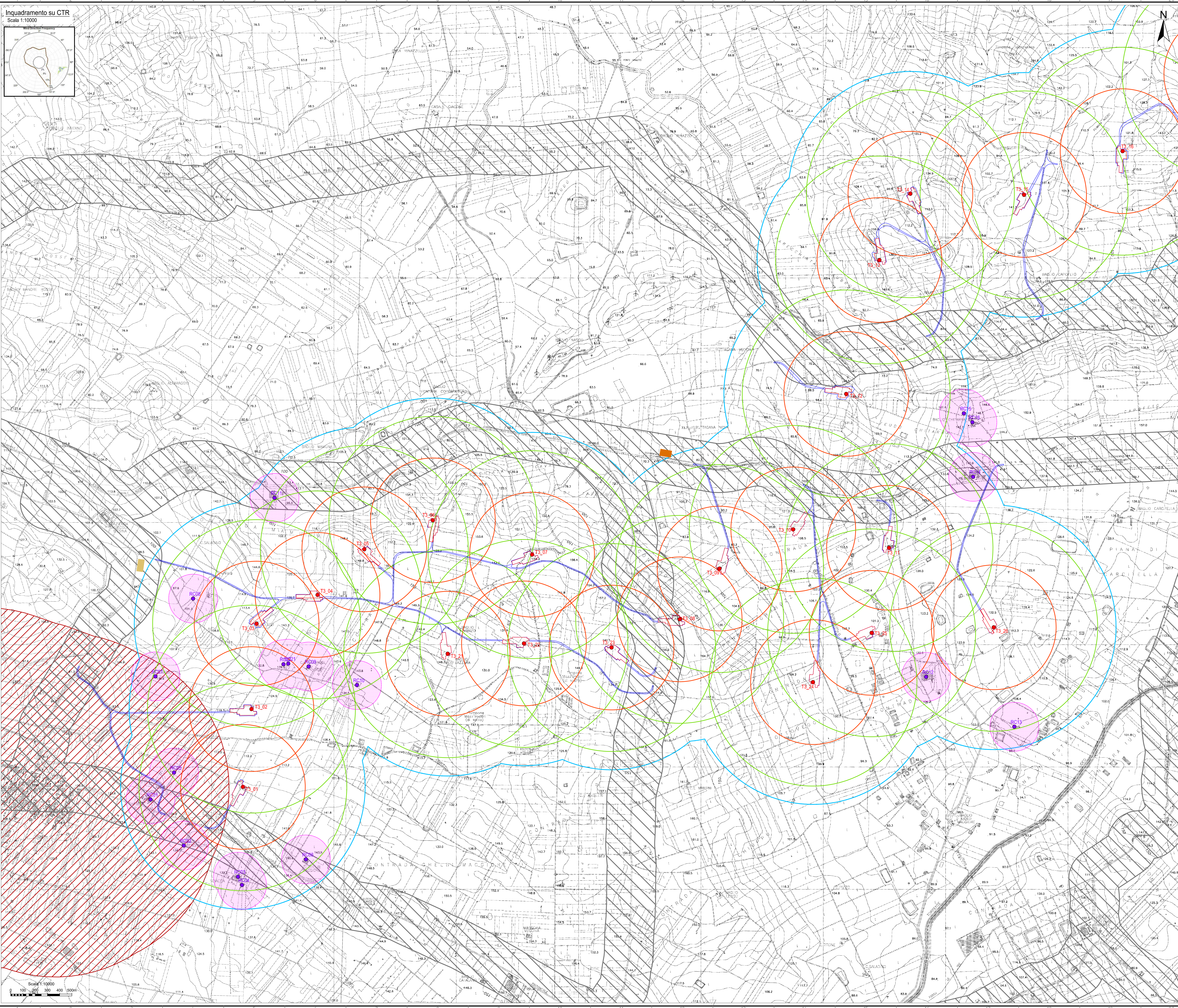
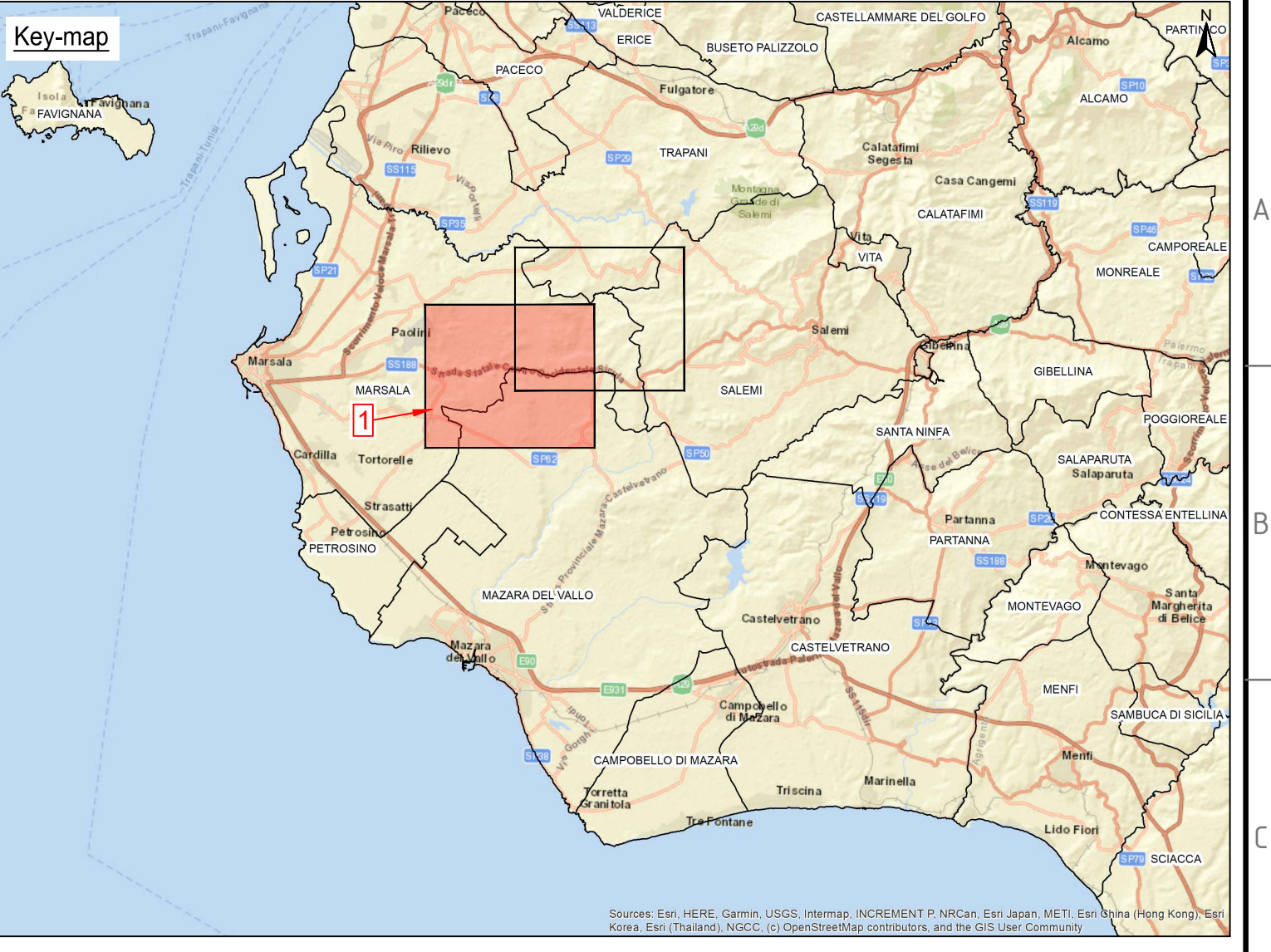
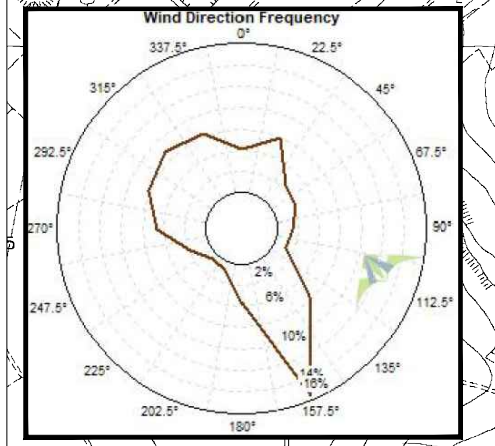


Inquadramento su CTR
Scala 1:10000



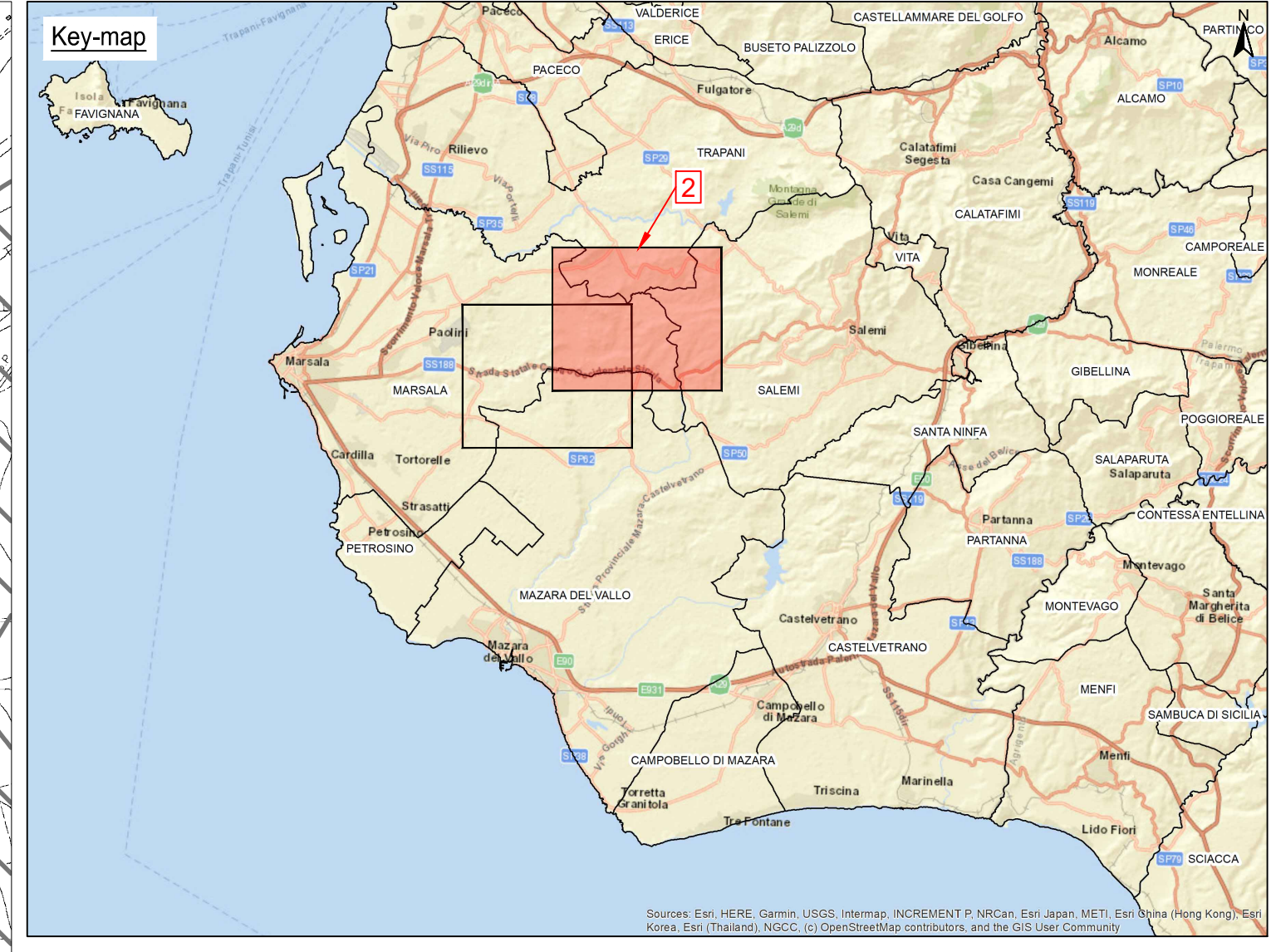
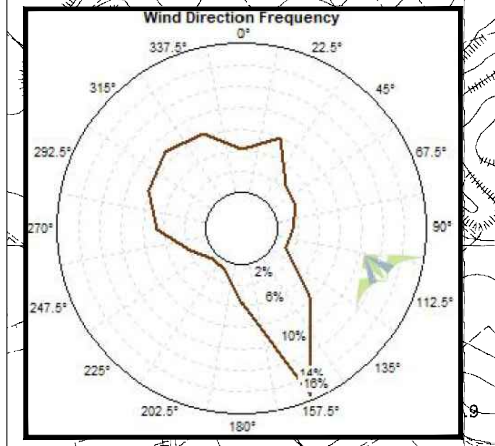
- Legenda:**
- Area di rispetto centri abitati 1200 m (6 volte altezza massima aerogeneratore)
 - Area di rispetto strade Regionali e Provinciali 200 m (altezza massima aerogeneratore)
 - Area di rispetto ricettori sensibili 200m
 - Buffer 3 diametri lungo la direzione perpendicolare a quella prevalente del vento
 - Buffer 5 diametri lungo la direzione prevalente del vento
 - Piazzole in progetto
 - Viabilità in progetto con scarpate e aree di manovra
 - Site camp location
 - Temporary storage area
 - Area di studio (Buffer 1 km)
 - Ricettori sensibili
 - Aerogeneratori in progetto

NOTE
1 - Fonte Dati: ©Regione Sicilia, ©2014 Ministero dell'Ambiente

00	18/12/2020	Prima emissione	G. Salvo	E. Casillo	L. Laezza
REV.	DATE	DESCRIPTION	PREPARED	CHECKED	APPROVED
PROJECT: Costruzione dell'impianto eolico di "Trapani 3"					
FILE NAME:	GRE.EEC.D.26.IT.W.14703.00.046.00 - Carta delle Linee Guida DM 10 settembre 2010				
CLASSIFICATION:	FORMAT:	SCALE:	PLOT SCALE:	SHEET:	
PUBLIC	A0	1:10.000	1:1	1 di 2	
UTILIZATION SCOPE:	TITLE:				
BASIC DESIGN	Carta delle Linee Guida DM 10 settembre 2010				
EGP VALIDATION					
VALIDATED BY:	A. Pisci				
VERIFIED BY:	T. Fassi				
COORDINATOR:	GRE.EEC.D.26.IT.W.14703.00.046.00				
EGP CODE					
GROUP:	FUNCTION:	TYPE:	SECTOR:	COUNTRY:	TEC:
SYSTEM					
PROGRESSIVE:	REVISION:				

Scala 1:10000
0 100 200 300 400 500m

Inquadramento su CTR
Scala 1:10000



Legenda:

- Area di rispetto centri abitati 1200 m (6 volte altezza massima aerogeneratore)
- Area di rispetto strade Regionali e Provinciali 200 m (altezza massima aerogeneratore)
- Area di rispetto ricettori sensibili 200m
- Buffer 3 diametri lungo la direzione perpendicolare a quella prevalente del vento
- Buffer 5 diametri lungo la direzione prevalente del vento
- Piazzole in progetto
- Viabilità in progetto con scarpate e aree di manovra
- Site camp location
- Temporary storage area
- Area di studio (Buffer 1 km)
- Ricettori sensibili
- Aerogeneratori in progetto

NOTE

1 - Fonte Dati: ©Regione Sicilia, ©2014 Ministero dell'Ambiente

00	18/12/2020	Prima emissione	G. Salvo	E. Casallo	L. Laezza
REV.	DATE	DESCRIPTION	PREPARED	CHECKED	APPROVED
PROJECT: Costruzione dell'impianto eolico di "Trapani 3"					
FILE NAME: GRE.EEC.D.26.IT.W.14703.00.046.00 - Carta delle Linee Guida DM 10 settembre 2010		CLASSIFICATION: PUBLIC	FORMAT: A0	SCALE: 1:10.000	PLOT SCALE: 1:1
UTILIZATION SCOPE: BASIC DESIGN			TITLE: Carta delle Linee Guida DM 10 settembre 2010		
EGP VALIDATION					
VALIDATED BY:	A. Pisci				
VERIFIED BY:	T. Fassi				
COLLATION BY:	-				
GROUP: GRE.EEC		FUNCTION: D26	TYPE: ITW147030004600	COUNTRY: IT	PLANT: 00
SYSTEM: 00		PROGRESSIVE: 00	REVISION: 00	EGP CODE	
GRE.EEC.D.26.IT.W.14703.00.046.00					

Scale 1:10000
0 100 200 300 400 500m