

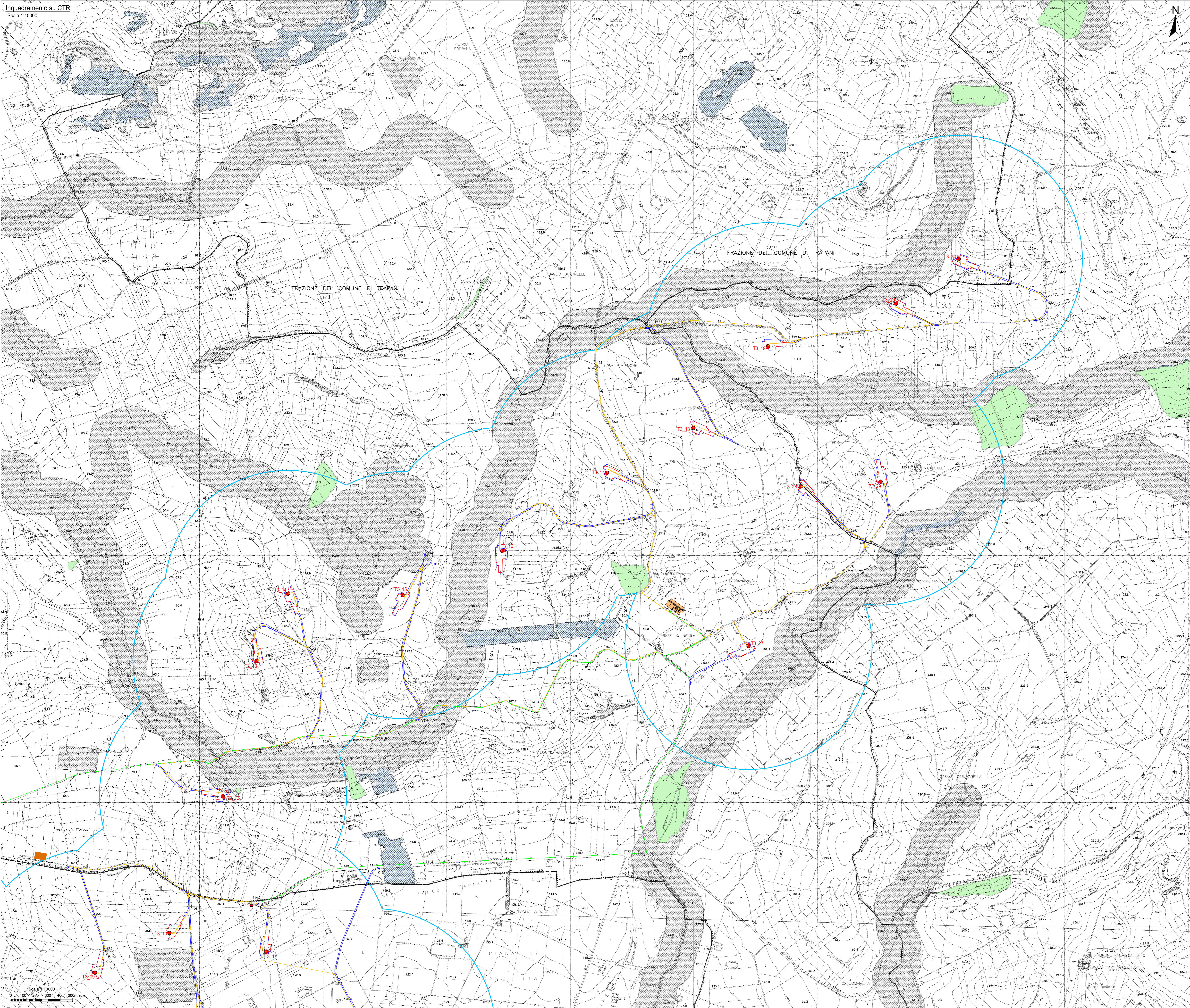
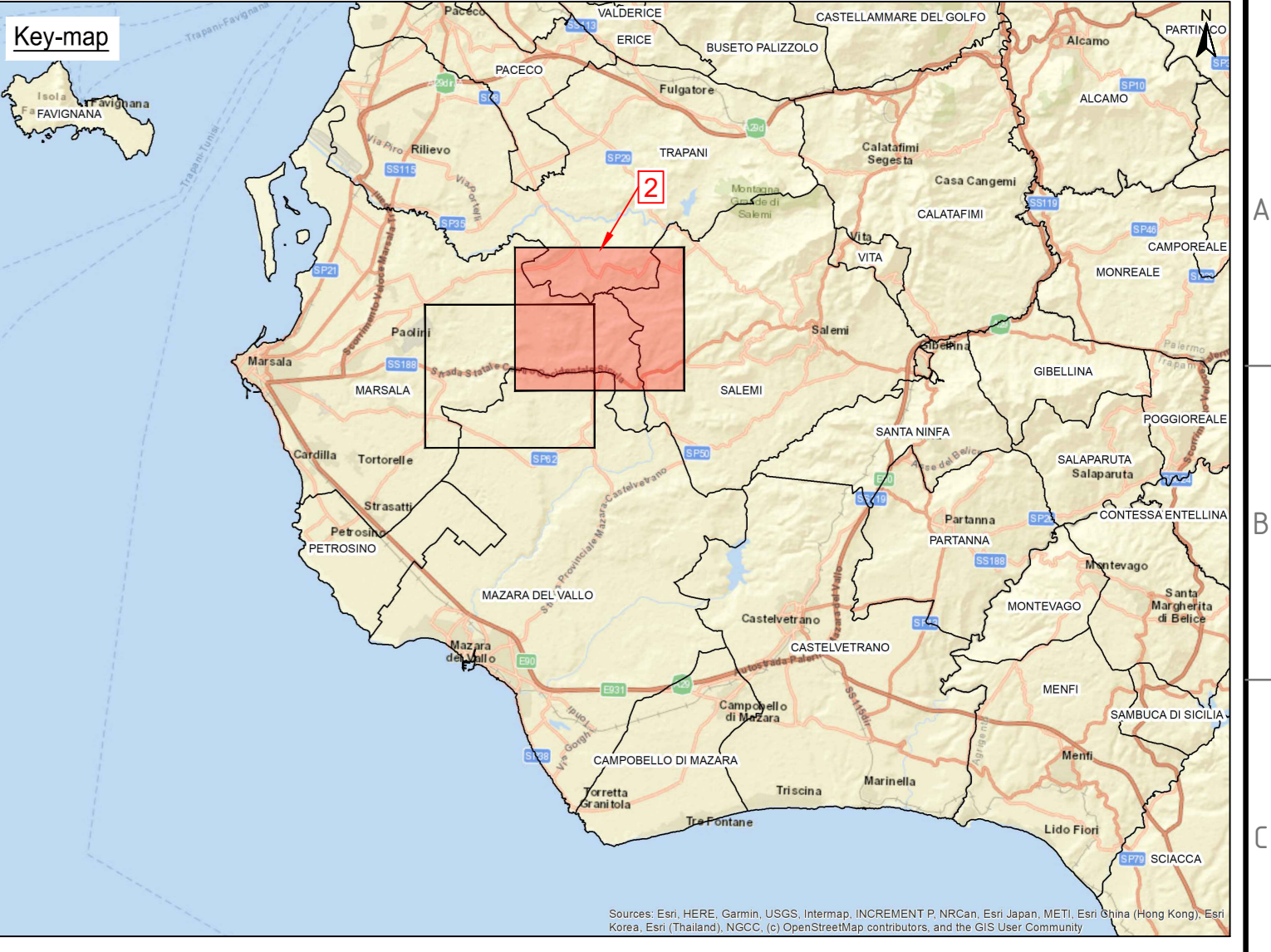
**Legenda:**

- Geositi Istituiti giugno 2016 - Ubicazione
- Riserve
- IBA - Important Bird Area
- Geositi Istituiti giugno 2016 - Area
- PAI - Pericolosità Idrogeologica
- PAI - Siti di attenzione Geomorfologica
- PAI - Siti di attenzione al Rischio Idrogeologico
- Parchi
- Corridoi lineari della Rete Ecologica Siciliana
- Corridoi diffusi della Rete Ecologica Siciliana
- Beni paesaggistici D.Lgs. 42/2004
- Boschi CPSP L.R. 16/1996
- Piazzole in progetto
- Viabilità in progetto con scarpate e aree di manovra
- Site camp location
- Temporary storage area
- Sottostazione SSE condivisa 220/33 kV
- Cabina di campo
- Cavidotto MT 33 kV - Aereogeneratori
- Cavidotto MT 33 kV - Cabine di campo
- Area di studio (Buffer 1 km)
- Aereogeneratori in progetto

**NOTE**

1 - Fonte Dati: ©Regione Sicilia, ©2020 Microsoft Corporation Earthstar Geographics SIO

00	18/12/2020	Prima emissione	G. Salvo	E. Casallo	L. Laezza				
REV.	DATE	DESCRIPTION	PREPARED	CHECKED	APPROVED				
PROJECT: <b>Costruzione dell'impianto eolico di "Trapani 3"</b>									
FILE NAME: GRE.EEC.D.26.ITW.14703.00.047.00 - Carta delle aree non idonee per gli impianti eolici (DPRS 26_2017)									
CLASSIFICATION: PUBLIC	FORMAT: A0	SCALE: 1:10.000	PLOT SCALE: 1:1	SHEET: 1 di 2					
UTILIZATION SCOPE: BASIC DESIGN		TITLE: Carta delle aree non idonee per gli impianti eolici (DPRS 26_2017)							
EGP VALIDATION									
VALIDATED BY: A. Pisci									
VERIFIED BY: T. Fassi									
COORDINATIONS: GRE.EEC.D.26.ITW.14703.00.047.00									
EGP CODE									
GROUP: GRE.EEC	FUNCTION: D26	TYPE: ITW	ESL: 14703	COUNTRY: 00	SEC: 047	PLANT: 00	SYSTEM: 00	PROGRESSIVE: 00	REVISION: 4700



**Legenda:**

- Geositi Istituiti giugno 2016 - Ubicazione
- Riserve
- IBA - Important Bird Area
- Geositi Istituiti giugno 2016 - Aree
- PAI - Pericolosità Idrogeologica
- PAI - Siti di attenzione Geomorfologica
- PAI - Siti di attenzione al Rischio Idrogeologico
- Parchi
- Corridoi lineari della Rete Ecologica Siciliana
- Corridoi diffusi della Rete Ecologica Siciliana
- Beni paesaggistici D.Lgs. 42/2004
- Boschi CFSB L.R. 16/1996
- Piazze in progetto**
- Viabilità in progetto con scarpate e aree di manovra
- Site camp location
- Temporary storage area
- Sottostazione SSE condivisa 220/33 kV
- Cabina di campo
- Cavidotto MT 33 kV - Aereogeneratori
- Cavidotto MT 33 kV - Cabine di campo
- Area di studio (Buffer 1 km)
- Aereogeneratori in progetto

**NOTE**

1 - Fonte Dati: ©Regione Sicilia, ©2020 Microsoft Corporation Earthstar Geographics SIO

00	18/12/2020	Prima emissione	G. Salvatore	E. Casallo	L. Laezza				
REV.	DATE	DESCRIPTION	PREPARED	CHECKED	APPROVED				
		<b>Costruzione dell'impianto eolico di "Trapani 3"</b>							
		FILE NAME: GRE.EEC.D.26.ITW.14703.00.047.00 - Carta delle aree non idonee per gli impianti eolici (DPR 26_2017) CLASSIFICATION: PUBLIC      FORMAT: A0      SCALE: 1:10.000      PLOT SCALE: 1:1      SHEET: 2 di 2							
		UTILIZATION SCOPE: BASIC DESIGN      TITLE: Carta delle aree non idonee per gli impianti eolici (DPR 26_2017)							
		<b>EGP VALIDATION</b>							
VALIDATED BY:	A. Pisci								
VERIFIED BY:	T. Fassi								
COLLATION SYSTEM:	GRE.EEC.D.26.ITW.14703.00.047.00								
		EGP CODE: _____							