

Legenda:

PERICOLO E RISCHIO ALLUVIONE

- Molto Elevato (P4/R4)
- Elevato (P3/R3)
- Medio (P2/R2)
- Moderato (P1/R1)
- Sito di Attenzione
- N.D.
- ALTRO

PERICOLO FRANA

- Molto Elevato (P4)
- Elevato (P3)
- Medio (P2)
- Moderato (P1)
- Sito di Attenzione
- N.D.
- ALTRO

RISCHIO FRANA

- Molto Elevato (R4)
- Elevato (R3)
- Medio (R2)
- Moderato (R1)
- Sito di Attenzione
- N.D.
- ALTRO

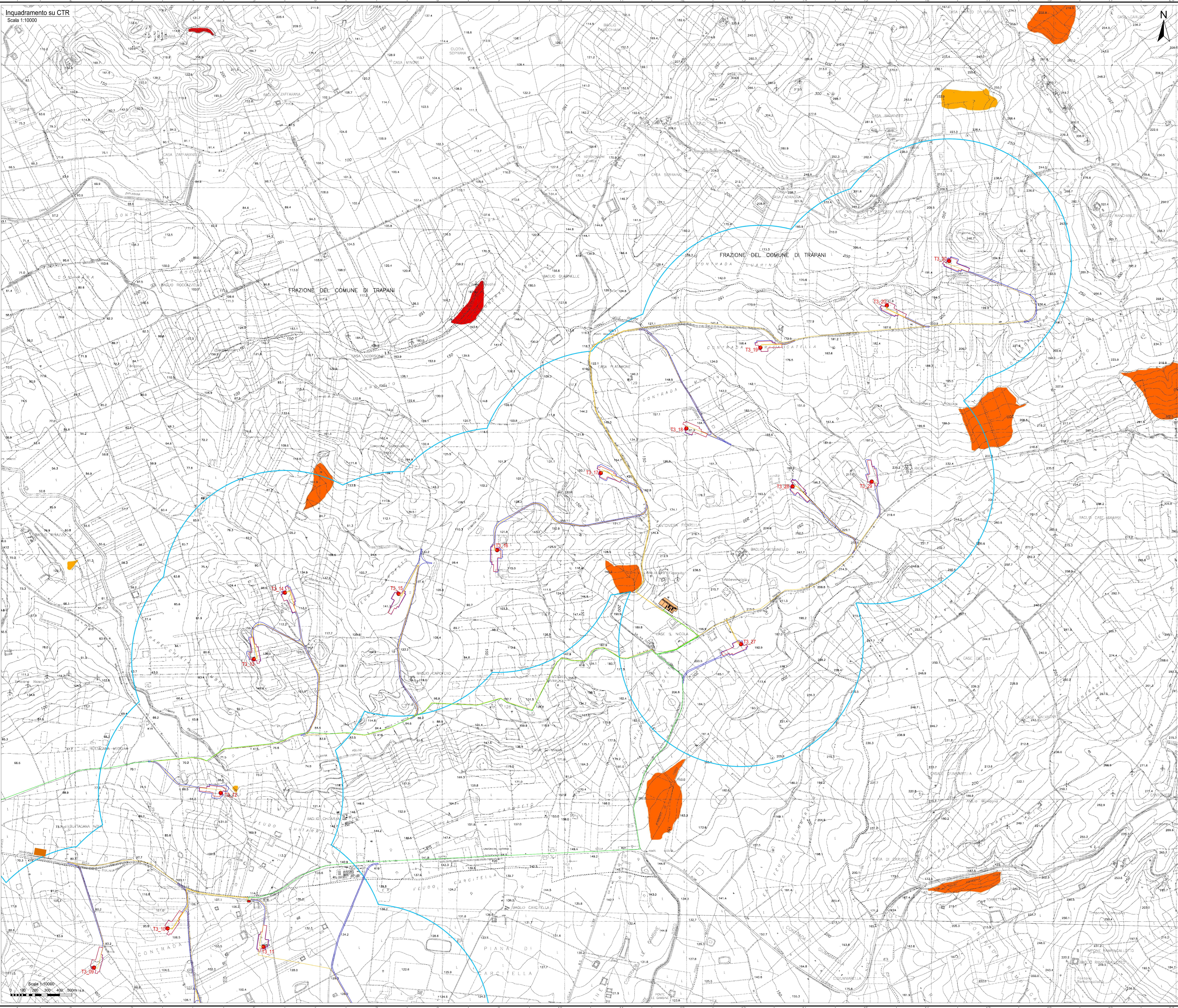
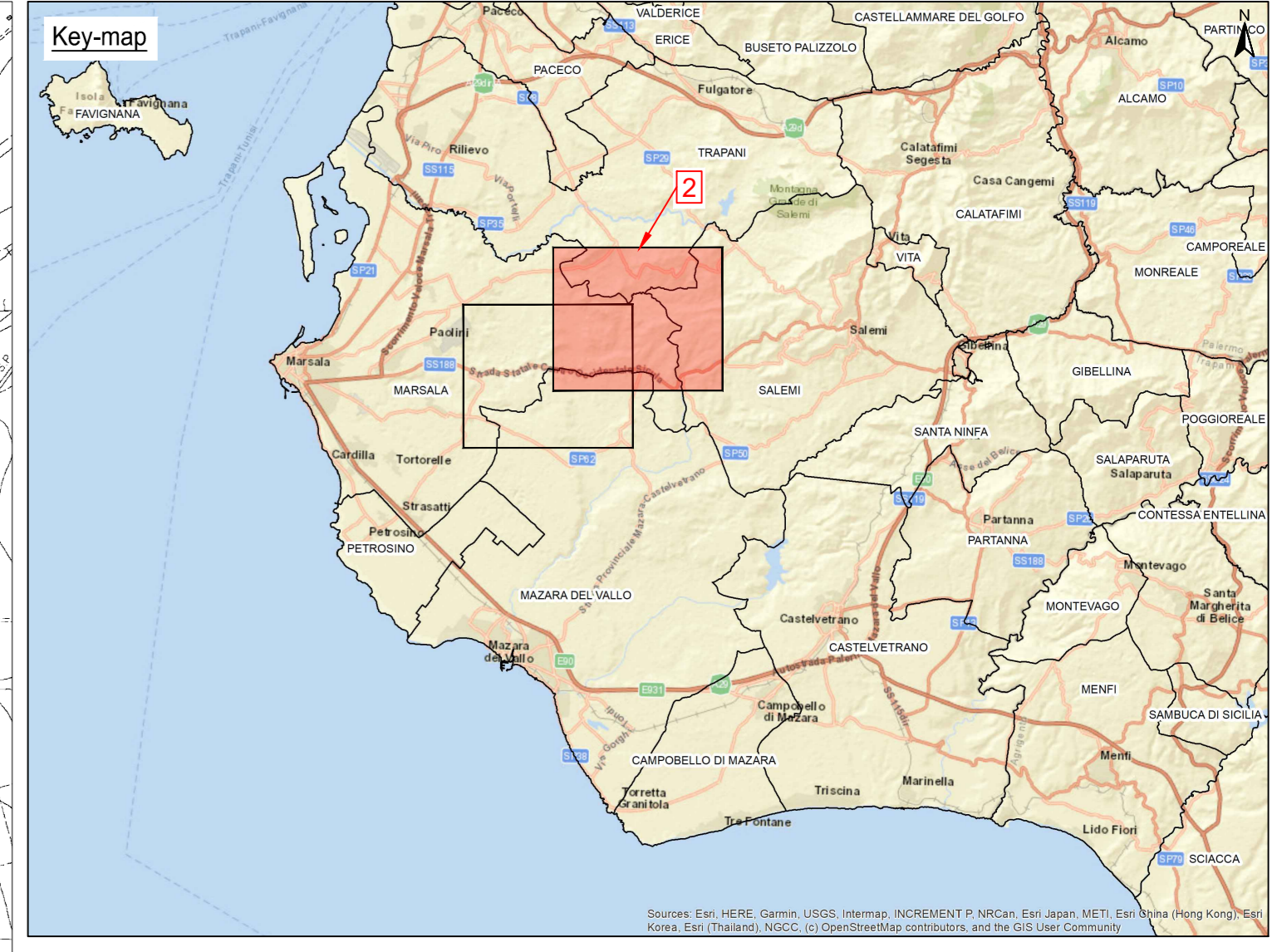
PERICOLO ELETTRICO

- Piazze in progetto
- Viabilità in progetto con scarpate e aree di manovra
- Site camp location
- Temporary storage area
- Sottostazione SSE condivisa 220/33 kV
- Cabina di campo
- Cavidotto MT 33 kV - Aereogeneratori
- Cavidotto MT 33 kV - Cabine di campo
- Area di studio (Buffer 1 km)
- Aereogeneratori in progetto

NOTE
 1 - Fonte Dati: ©Regione Sicilia, ©2014 Ministero dell'Ambiente

00	18/12/2020	Prima emissione	G. Salvo	E. Casillo	L. Laezza
REV.	DATE	DESCRIPTION	PREPARED	CHECKED	APPROVED
PROJECT: Costruzione dell'impianto eolico di "Trapani 3"					
FILE NAME: GRE.EEC.D.26.IT.W.14703.00.056.00 - Carta del Piano di Assetto Idrogeologico (PAI) - pericolosità e rischio	CLASSIFICATION: PUBLIC	FORMAT: A0	SCALE: 1:10.000	PLOT SCALE: 1:1	SHEET: 1 di 2
UTILIZATION SCOPE: BASIC DESIGN			TITLE: Carta del Piano di Assetto Idrogeologico (PAI) - pericolosità e rischio		
EGP VALIDATION			EGP CODE		
VALIDATED BY: A. Pisci	GROUP: GRE.EEC.D.26	FUNCTION: D26	TYPE: ITW147030005600	COUNTRY: IT	PLANT: 005600
VERIFIED BY: T. Fassi	GROUP: GRE.EEC.D.26	FUNCTION: D26	TYPE: ITW147030005600	COUNTRY: IT	PLANT: 005600
COORDINATOR: GRE.EEC.D.26	GROUP: GRE.EEC.D.26	FUNCTION: D26	TYPE: ITW147030005600	COUNTRY: IT	PLANT: 005600

Inquadramento su CTR
Scala 1:10000



Legenda:
PERICOLO E RISCHIO ALLUVIONE

- Molto Elevato (P4/R4)
- Elevato (P3/R3)
- Medio (P2/R2)
- Moderato (P1/R1)
- Sito di Attenzione
- N.D.
- ALTRO

PERICOLO FRANA

- Molto Elevato (P4)
- Elevato (P3)
- Medio (P2)
- Moderato (P1)
- Sito di Attenzione
- N.D.
- ALTRO

RISCHIO FRANA

- Molto Elevato (R4)
- Elevato (R3)
- Medio (R2)
- Moderato (R1)
- Sito di Attenzione
- N.D.
- ALTRO

- Piazzole in progetto
- Viabilità in progetto con scarpate e aree di manovra
- Site camp location
- Temporary storage area
- Sottostazione SSE condivisa 220/33 kV
- Cabina di campo
- Cavidotto MT 33 kV - Aerogeneratori
- Cavidotto MT 33 kV - Cabine di campo
- Area di studio (Buffer 1 km)
- Aerogeneratori in progetto

NOTE

1 - Fonte Dati: ©Regione Sicilia, ©2014 Ministero dell'Ambiente

00	18/12/2020	Prima emissione	G. Salvo	E. Casillo	L. Laezza
REV.	DATE	DESCRIZIONE	PREPARED	CHECKED	APPROVED
PROJECT: Costruzione dell'impianto eolico di "Trapani 3"					
EGP VALIDATION VERIFIED BY: A. Patti CHECKED BY: T. Fassi		PROJECT: PUBLIC UTILIZATION SCOPE: BASIC DESIGN	DRAWING NO.: A0 SCALE: 1:10.000	SHEET: 1:1 TOTAL SHEETS: 2 di 2	TITLE: Carta del Piano di Assetto Idrogeologico (PAI) - pericolosità e rischio
EGP CODE					
GROUP: GREEC FUNCTION: D26 TYPE: ITW147030005600					

Scale 1:10000
0 100 200 300 400 500m 1:2