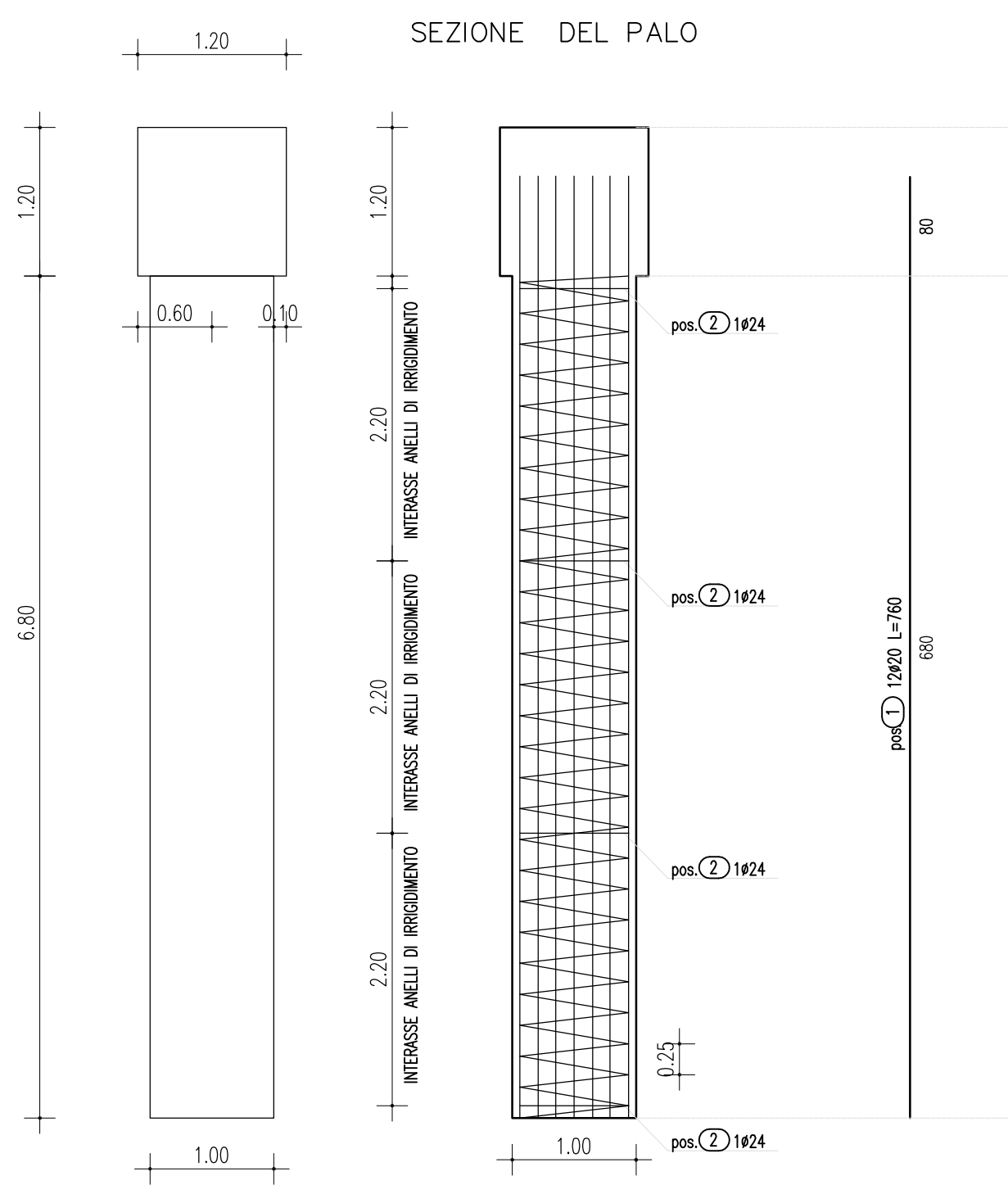
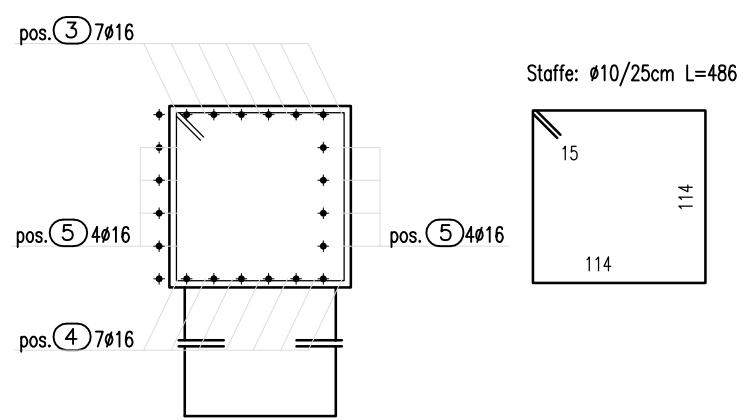


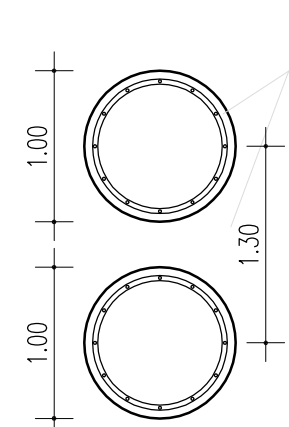
PARATIA TIPO "AA1"



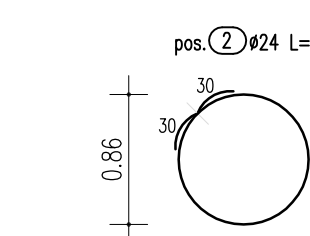
TRAVE DI COLLEGAMENTO



PALO ø1000

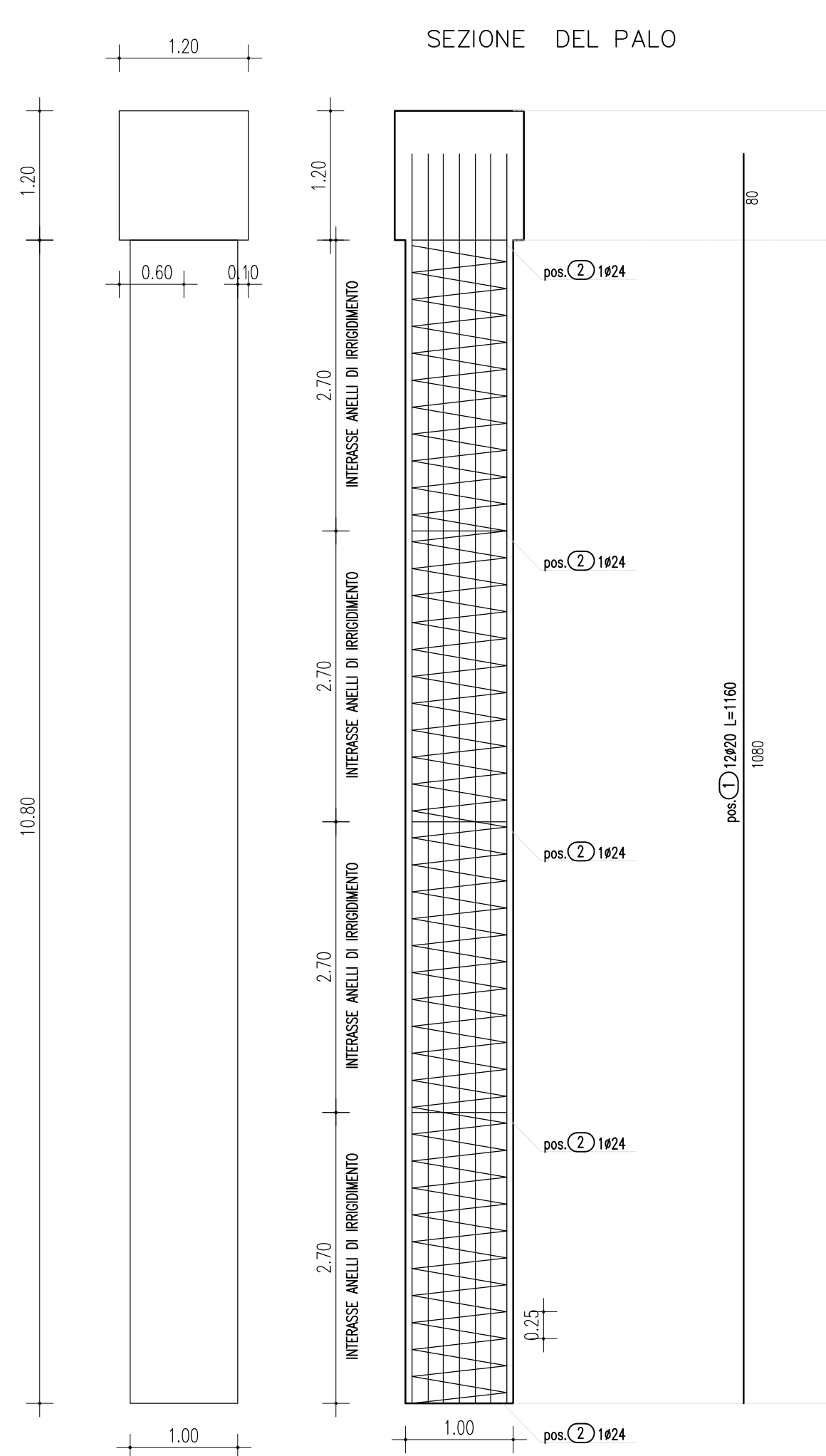


ANELLI DI IRRIGIDIMENTO

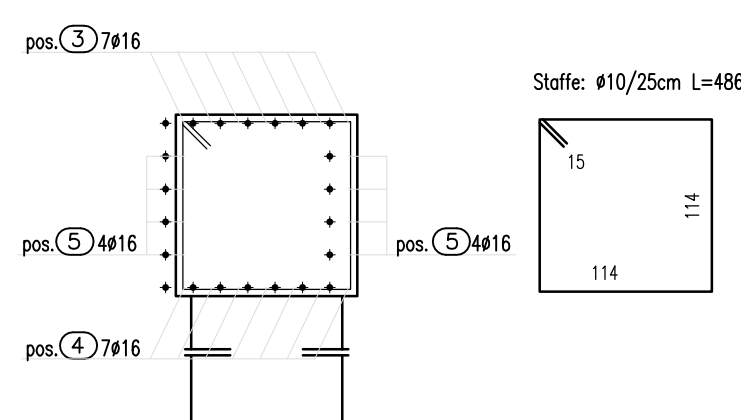


SCALA 1:50

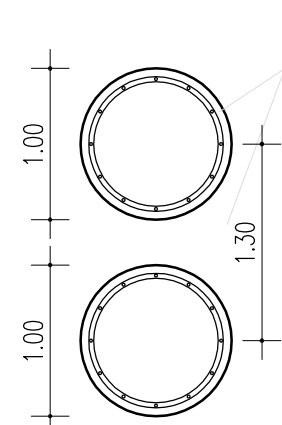
PARATIA TIPO "BB1"



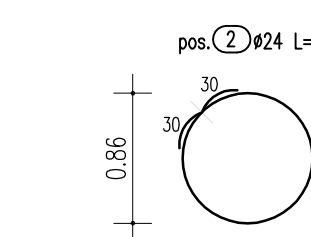
TRAVE DI COLLEGAMENTO



PALO ø1000

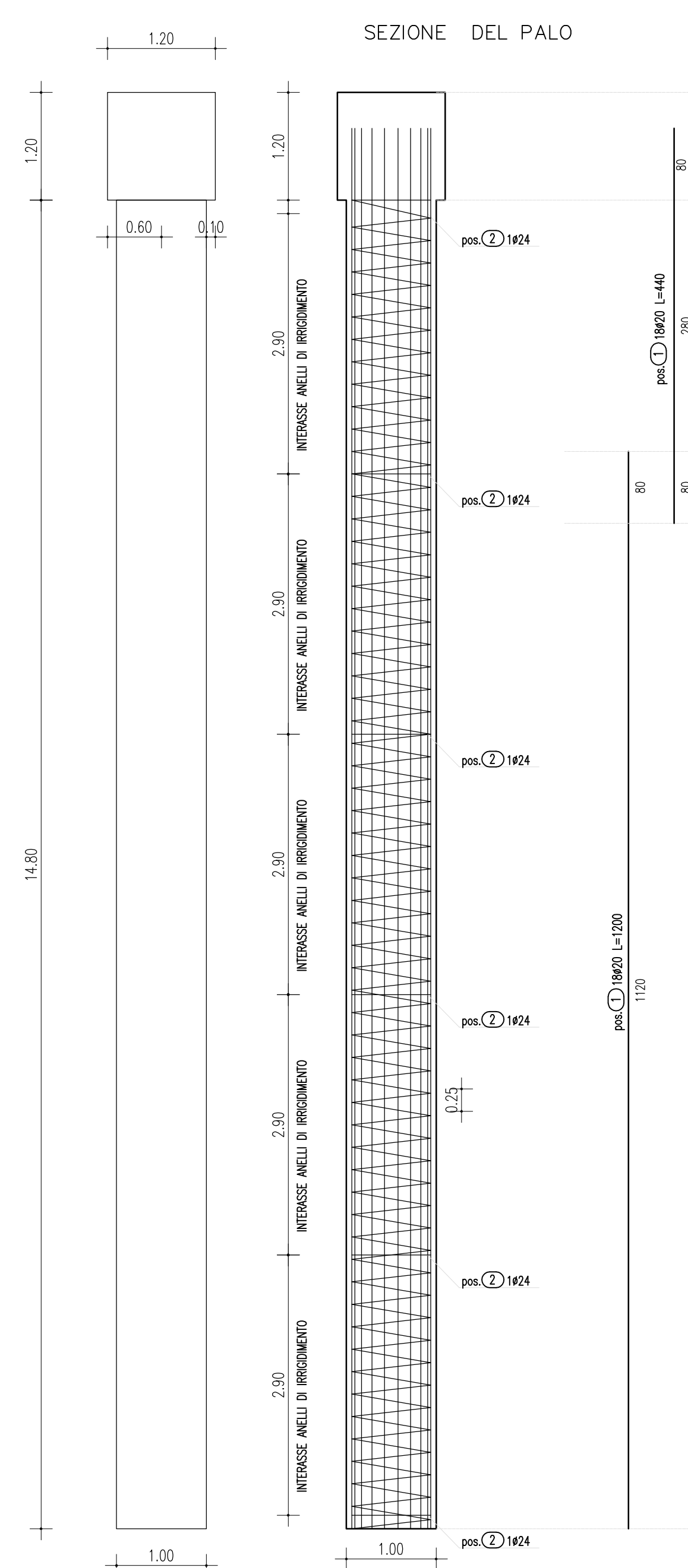


ANELLI DI IRRIGIDIMENTO

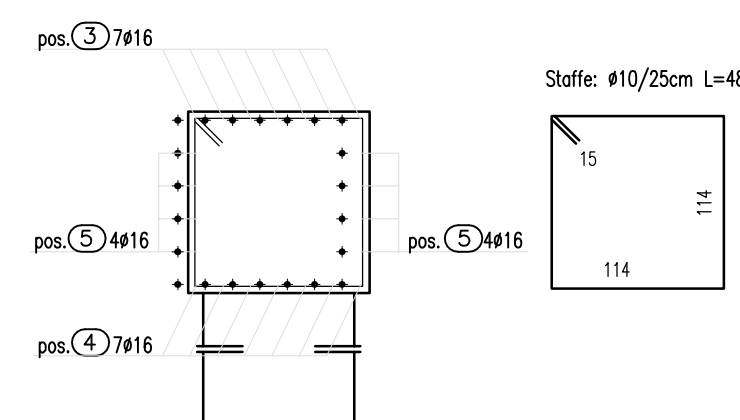


SCALA 1:50

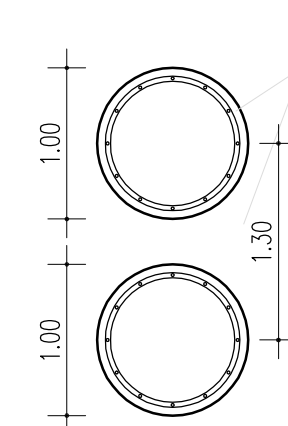
PARATIA TIPO "CC1"



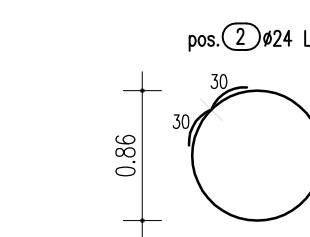
TRAVE DI COLLEGAMENTO



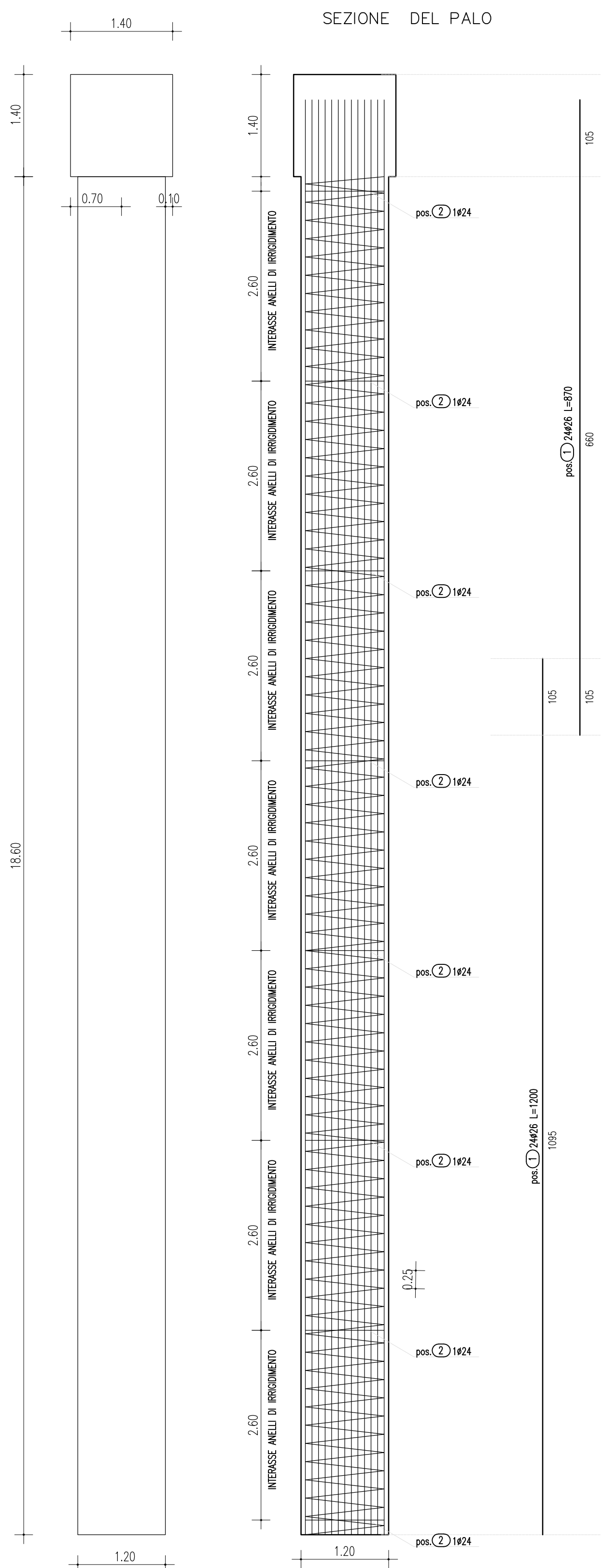
PALO ø1000



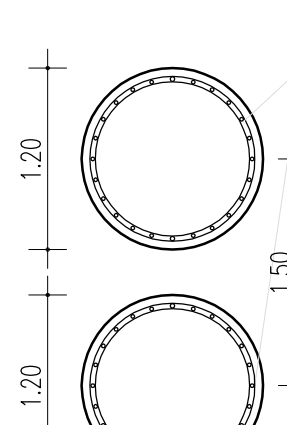
ANELLI DI IRRIGIDIMENTO



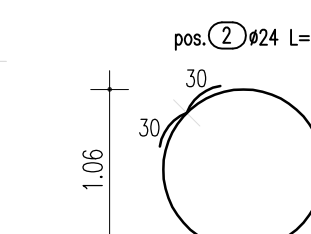
PARATIA TIPO "DD1"



PALO ø1200



ANELLI DI IRRIGIDIMENTO



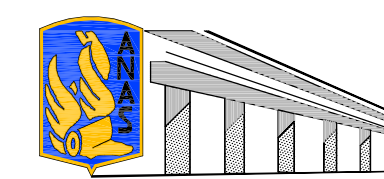
SCALA 1:50

CALCESTRUZZO (UNI EN 206-1):

- MAGRONI:**
- CLASSE DI RESISTENZA C12/15
- PALI DI FONDAZIONE:**
- CLASSE DI RESISTENZA C28/35 (UNI EN 206-1)
- CLASSE DI ESPOSIZIONE XA2 (UNI EN 206-1)
- CLASSE DI CONSISTENZA S3 (UNI 9418)
- COPRIFERRO 60mm
- GRANULOMETRIA MASSIMA DEGLI INERTI 30 MM (UNI 12620)
- STRUTTURE DI FONDAZIONE MURI GETTATI IN OPERA:**
- CLASSE DI RESISTENZA C28/35 (UNI EN 206-1)
- CLASSE DI ESPOSIZIONE XA1 (UNI EN 206-1)
- CLASSE DI CONSISTENZA S3 (UNI 9418)
- COPRIFERRO 40mm
- GRANULOMETRIA MASSIMA DEGLI INERTI 30 MM (UNI 12620)
- STRUTTURE IN ELEVAZIONE CONTROTERRA GETTATE IN OPERA:**
- CLASSE DI RESISTENZA C28/35 (UNI EN 206-1)
- CLASSE DI ESPOSIZIONE XA1 (UNI EN 206-1)
- CLASSE DI CONSISTENZA S3 (UNI 9418)
- COPRIFERRO 40mm
- GRANULOMETRIA MASSIMA DEGLI INERTI 30 MM (UNI 12620)
- ACCIAIO PER C.A.:**
- B 450 C Controllato in stabilimento saldabile

NOTA:

- Per i dettagli relativi alle opere idriche di inizio/fine muro, si rimanda agli elaborati specifici validi per tutte le opere



ANAS S.p.A.

DIREZIONE CENTRALE PROGRAMMAZIONE PROGETTAZIONE

PA 12/09
CORRIDOIO PLURIMODALE TIRRENICO - NORD EUROPA
ITINERARIO AGRIGENTO - CALTANISSETTA - A19
S.S. N° 640 "DI PORTO EMPEDOCLE"
AMMODERNAMENTO E ADEGUAMENTO ALLA CAT. B DEL D.M. 5.11.2001
Dal km 44+000 allo svincolo con l'A19

PROGETTO ESECUTIVO

Contraente Generale:



OPERE D'ARTE MINORI

MURI IN C.A.
MP.02 - Paratia di pali in opera 177,30mt - da 0+420.072 a 0+597.701 -
Carpenteria ed armatura 3 di 3

Codice Unico Progetto (CUP) : F91B09000070001

Codice Elaborato:

PA12_09 - E 0 2 4 T R 2 0 1 M U 0 2 6 B X 0 1 0 A Scale: VARIE

F					
E					
D					
C					
B					
A	Aprile 2011	EMISSIONE		M. LITI	P. PAGLINI
REV.	DATA	DESCRIZIONE	REDATTO	VERIFICATO	APPROVATO
Responsabile del procedimento:		Ing. MAURIZIO ARAMINI			

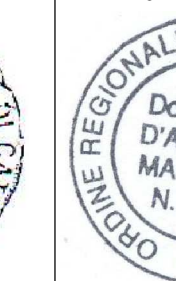
Il Progettista:



Il Consulente Specialista:



Il Geologo:



Il Coordinatore per la sicurezza in fase di progetto:



Il Direttore dei lavori:

