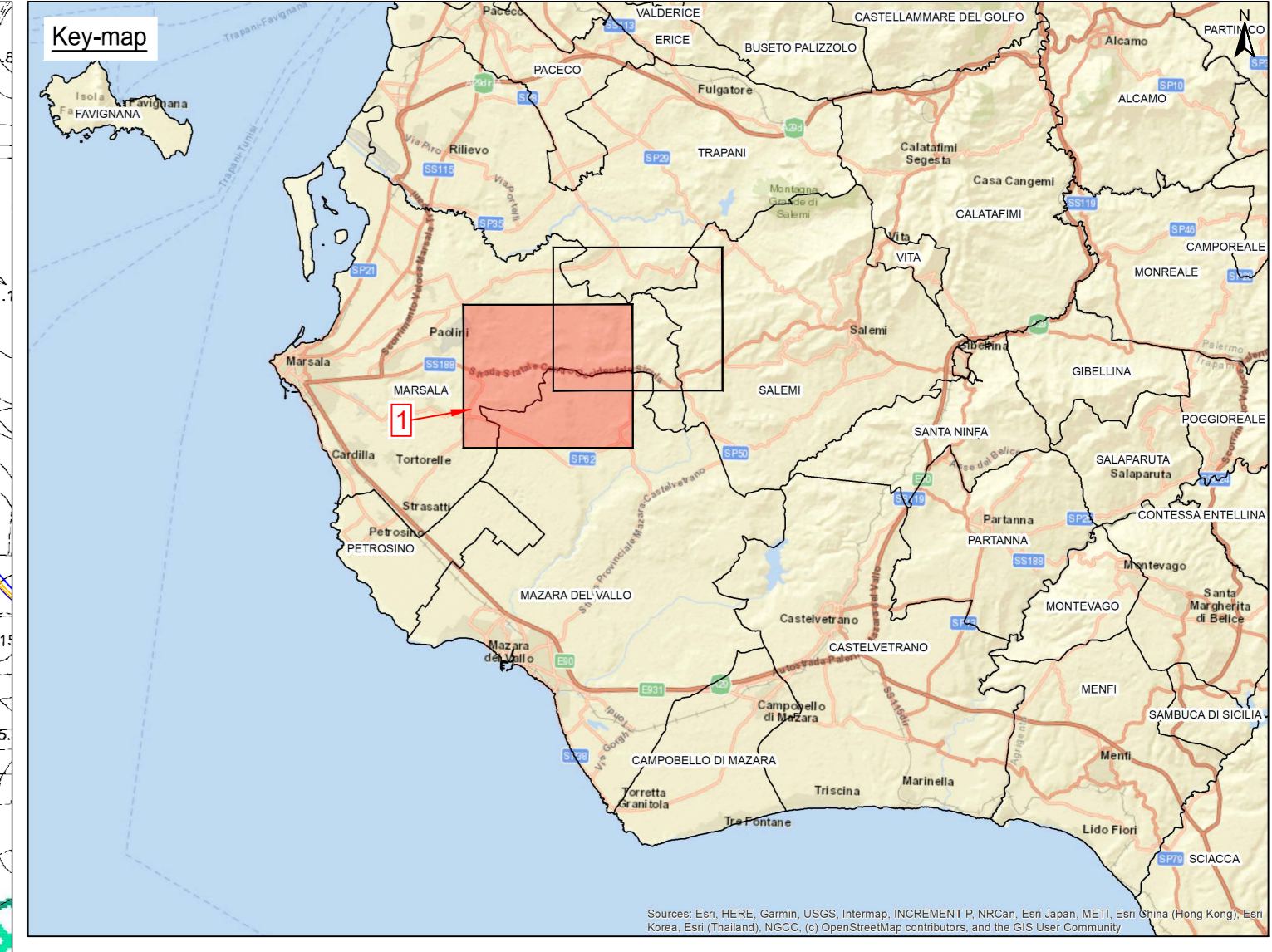


Inquadramento su CTR  
Scala 1:10000



**Legenda:**

- Aree sottoposte a vincolo idrogeologico R.D. 3267/1923
- Piazzole in progetto
- Viabilità in progetto con scarpate e aree di manovra
- Site camp location
- Temporary storage area
- Sottostazione SSE condivisa 220/33 kV
- Cabina di campo
- Cavidotto MT 33 kV - Aerogeneratori
- Cavidotto MT 33 kV - Cabine di campo
- Area di studio (Buffer 1 km)
- Aerogeneratori in progetto

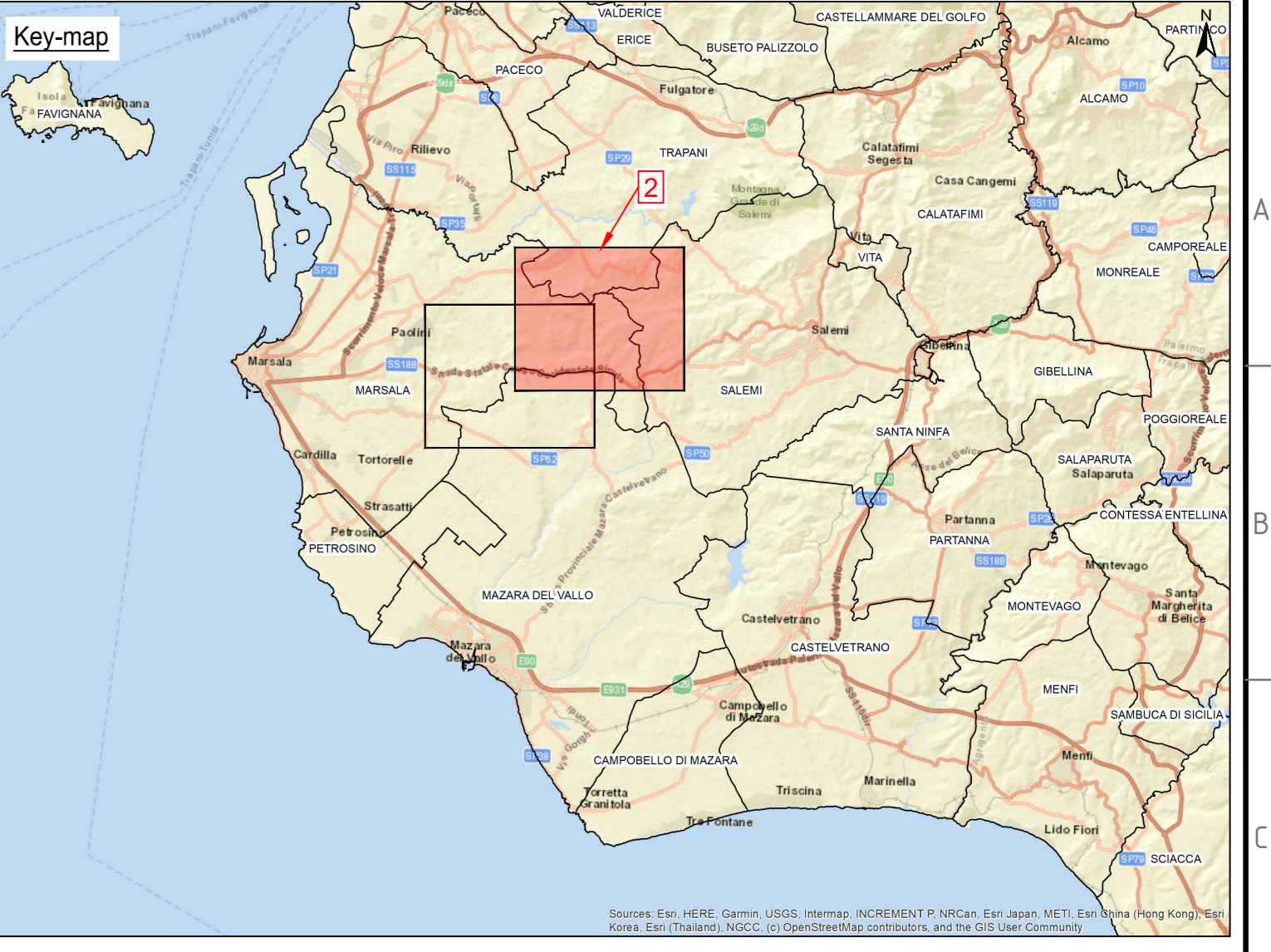
**NOTE**

1 - Fonte Dati: ©Regione Sicilia, ©2014 Ministero dell'Ambiente

|   |   |                 |           |             |           |
|---|---|-----------------|-----------|-------------|-----------|
| 00  | 18/12/2020  | Prima emissione | G. Salvo  | E. Casillo  | L. Laezza |
| REV.  | DATE  | DESCRIPTION     | PREPARED  | CHECKED     | APPROVED  |
| PROJECT: <b>Costruzione dell'impianto eolico di "Trapani 3"</b> |   |                 |           |             |           |
| FILE NAME:  | GRE.EEC.D.26.IT.W.14703.00.058.00 - Carta del Vincolo Idrogeologico | CLASSIFICATION: | PUBLIC    | FORMAT:     | A0        |
| UTILIZATION SCOPE:  | BASIC DESIGN  | SCALE:          | 1:10.000  | PLOT SCALE: | 1:1       |
| EGP VALIDATION  |   | EGP CODE        |           |             |           |
| DESIGNED BY:  | A. Pisci  | GROUP:          | FUNCTION: | TYPE:       | SECTOR:   |
| CHECKED BY:   | T. Fassi  | COUNTRY:        | ITC:      | PLANT:      | SYSTEM:   |
| COORDINATOR:  | GRE.EEC.D.26.IT.W.14703.00.058.00                                   | PROGRESSIVE:    | 05800     | REVISION:   | 1 di 2    |

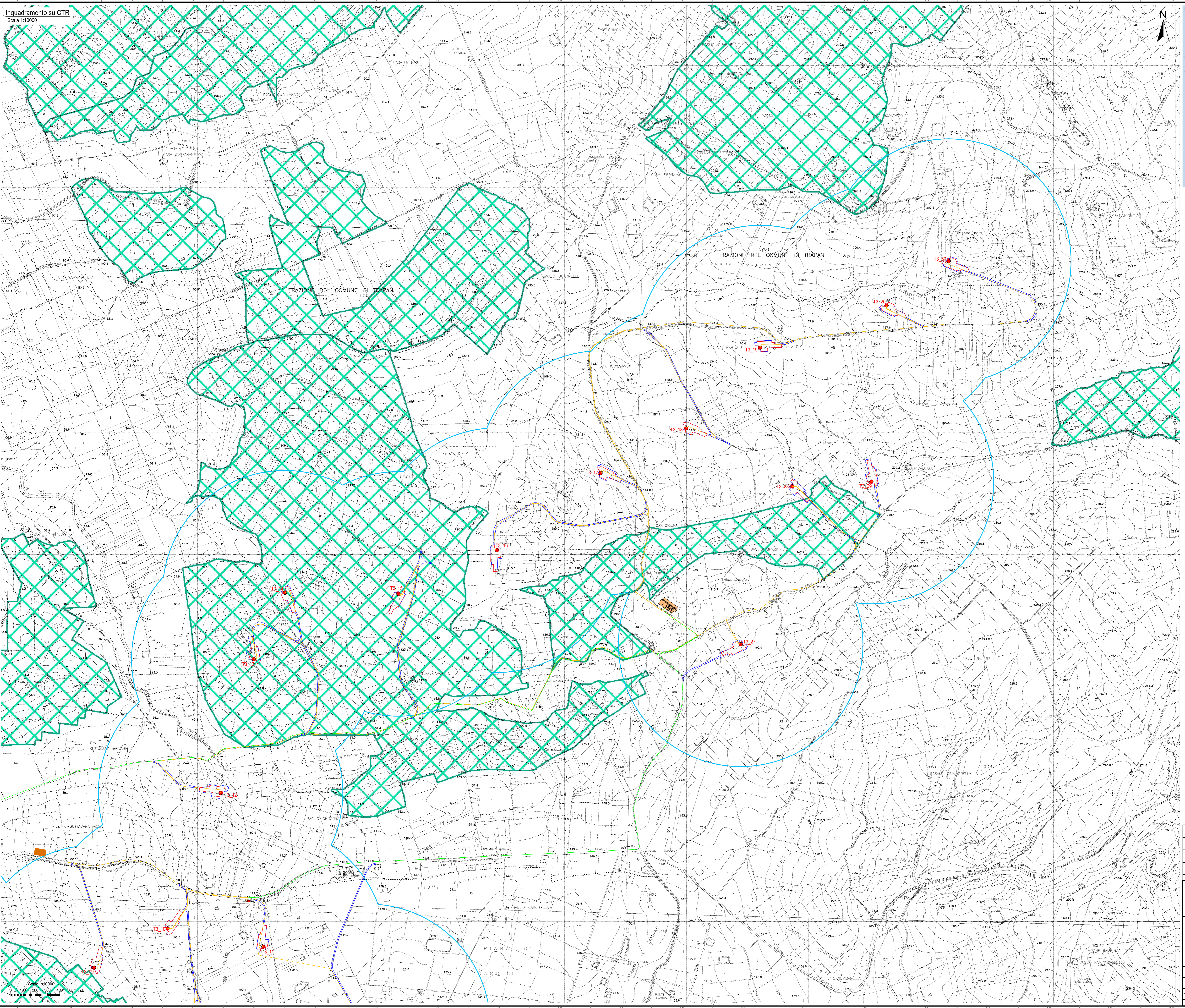
Scale 1:10000  
0 100 200 300 400 500m





**Legenda:**

- Aree sottoposte a vincolo idrogeologico R.D. 3267/1923
- Piazzele in progetto
- Viabilità in progetto con scarpate e aree di manovra
- Site camp location
- Temporary storage area
- Sottostazione SSE condivisa 220/33 kV
- Cabina di campo
- Cavidotto MT 33 kV - Aereogeneratori
- Cavidotto MT 33 kV - Cabine di campo
- Area di studio (Buffer 1 km)
- Aereogeneratori in progetto



**NOTE**

1 - Fonte Dati: ©Regione Sicilia, ©2014 Ministero dell'Ambiente

|                       |            |                 |   |            |            |        |          |             |     |        |        |
|-----------------------|------------|-----------------|---|------------|------------|--------|----------|-------------|-----|--------|--------|
|                       |            |                 |   |            |            |        |          |             |     |        |        |
| 00                    | 18/12/2020 | Prima emissione | G. Salsano  | E. Casallo | L. Lavazza |        |          |             |     |        |        |
| REV.                  | DATE       | DESCRIPTION     | PREPARED  | CHECKED    | APPROVED   |        |          |             |     |        |        |
| PROJECT:              |            |                 | Costruzione dell'impianto eolico di "Trapani 3"                     |            |            |        |          |             |     |        |        |
| FILE NAME:            |            |                 | GRE.EEC.D.26.IT.W.14703.00.058.00 - Carta del Vincolo Idrogeologico |            |            |        |          |             |     |        |        |
| CLASSIFICATION:       |            |                 | PUBLIC  | FORMAT:    | A0         | SCALE: | 1:10.000 | PLOT SCALE: | 1:1 | SHEET: | 2 di 2 |
| UTILIZATION SCOPE:    |            |                 | BASIC DESIGN  |            |            |        |          |             |     |        |        |
| TITLE:                |            |                 | Carta del Vincolo Idrogeologico                                     |            |            |        |          |             |     |        |        |
| <b>EGP VALIDATION</b> |            |                 |   |            |            |        |          |             |     |        |        |
| VALIDATED BY:         | A. Pisci   |                 |   |            |            |        |          |             |     |        |        |
| VERIFIED BY:          | T. Fassi   |                 |   |            |            |        |          |             |     |        |        |
| COLLATION BY:         |            |                 |   |            |            |        |          |             |     |        |        |
| EGP CODE:             |            |                 | GRE.EEC.D.26.IT.W.14703.00.058.00                                   |            |            |        |          |             |     |        |        |