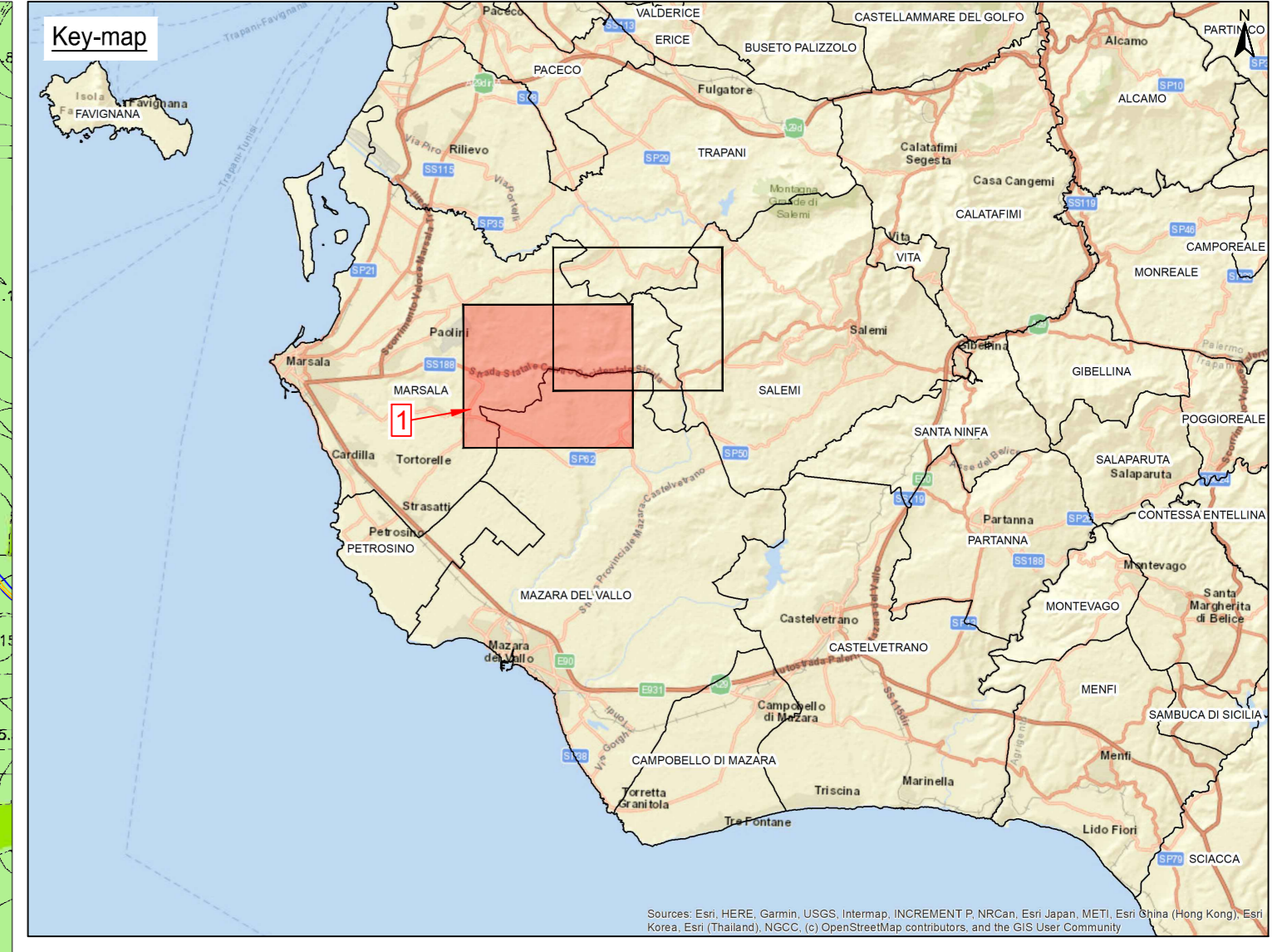


Inquadramento su CTR
Scala 1:10000



Legenda:

- Carta uso suolo Corine Land Cover
- 111 Zone residenziali a tessuto continuo
 - 1111 Zone residenziali a tessuto compatto e denso
 - 1112 Zone residenziali a tessuto discontinuo e rado
 - 112 Zone residenziali a tessuto discontinuo e rado
 - 1122 Borgo e fabbricati rurali
 - 121 Investimenti industriali, artigianali, commerciali e spazi annessi
 - 1221 Linee ferroviarie e stadi associati
 - 1222 Viabilità stradale e sue pertinenze
 - 123 Aree portuali
 - 124 Aree aeroportuali e elipori
 - 131 Aree estensive
 - 132 Aree industriali e discariche
 - 133 Cantieri
 - 141 Aree verdi urbane
 - 142 Aree ricreative e sportive
 - 1421
 - 143 Cantieri
 - 151 Siti archeologici
 - 21121 Seminatii semplici e colture erbacee
 - 2111 Vigneti consociati (con ulivi, ecc.)
 - 222 Frutteti
 - 225
 - 226
 - 229 Oliveti
 - 231 Colture arboree miste con prevalenza di cereali e ulivi
 - 2341 Pippoli
 - 2342 Piattagioni a latifoglie, impianti di abbonditura (poco ero rimboschimenti)
 - 2343 Eucalipti
 - 2311 Incerti
 - 242 Sistemi colturali e parteciali complessi (mosaico di appezzamenti agricoli)
 - 3111 Cunicoli
 - 31111 Boschi e boschiglie a sughera ero a sclerofille mediterranee
 - 31122 Querceti termofili
 - 3125 Cenerie
 - 3131 Boschi a latifoglie mesofite
 - 3132 Betule
 - 3133 Cistacee
 - 3134 Castagneti
 - 3116 Boschi e boschiglie ripariali
 - 31163 Pippoli ripariali
 - 31165 Alneti ripariali
 - 3117 Rimboschimenti a latifoglie
 - 312 Boschi di conifere
 - 3121 Boschi a prevalenza di pini mediterranei (pino domestico, pino maritimo e sprucate)
 - 31211 Pilette di pino d'aleppo
 - 31213 Pilette di pino domestico
 - 3122 Pilette di pino laricio
 - 3125 Rimboschimenti a conifere
 - 321 Aree a pascolo naturale e pratene
 - 3211 Praterie aride calcaree
 - 3212 Praterie di pertinenza di magra
 - 3214 Praterie mesofite
 - 3221 Arbusti spinosi montani
 - 3222 Ginipreti
 - 3223 Ginipreti
 - 3231 Macchia termofila
 - 3232 Macchia a lentisco
 - 3233 Macchia a lentisco e palma nana
 - 3232 Gaigra
 - 32322 Macchia bassa a cisto e rosmarino
 - 331 Vegetazione psammofila
 - 332 Rocce nude, talsee, rupi e affioramenti
 - 333 Aree con vegetazione rada
 - 3331
 - 41 Zone umide interne

- Piazzole in progetto
- Viabilità in progetto con scarpate e aree di manovra
- Site camp location
- Temporary storage area
- Sottostazione SSE condivisa 220/33 kV
- Cabina di campo
- Cavidotto MT 33 kV - Aerogeneratori
- Cavidotto MT 33 kV - Cabine di campo
- Area di studio (Buffer 1 km)
- Aerogeneratori in progetto

NOTE

1 - Fonte Dati: © Regione Sicilia

00	18/11/2020	Prima emissione	G. Salvatore	E. Casallo	L. Laezza
REV.	DATE	DESCRIPTION	PREPARED	CHECKED	APPROVED

Stantec

Enel Green Power Solar Energy

EGP VALIDATION

VALIDATED BY: **A. Pisci**

VERIFIED BY: **T. Fassi**

COLLABORATORS: **GRE/EEC D26 ITW147030006200**

PROJECT: **Costruzione dell'impianto eolico di "Trapani 3"**

FILE NAME: **GRE.EEC.D.26.IT.W.14703.00.062.00 - Carta degli Usi del Suolo**

CLASSIFICATION: **PUBLIC**

UTILIZATION SCOPE: **BASIC DESIGN**

FORMAT: **A0**

SCALE: **1:10.000**

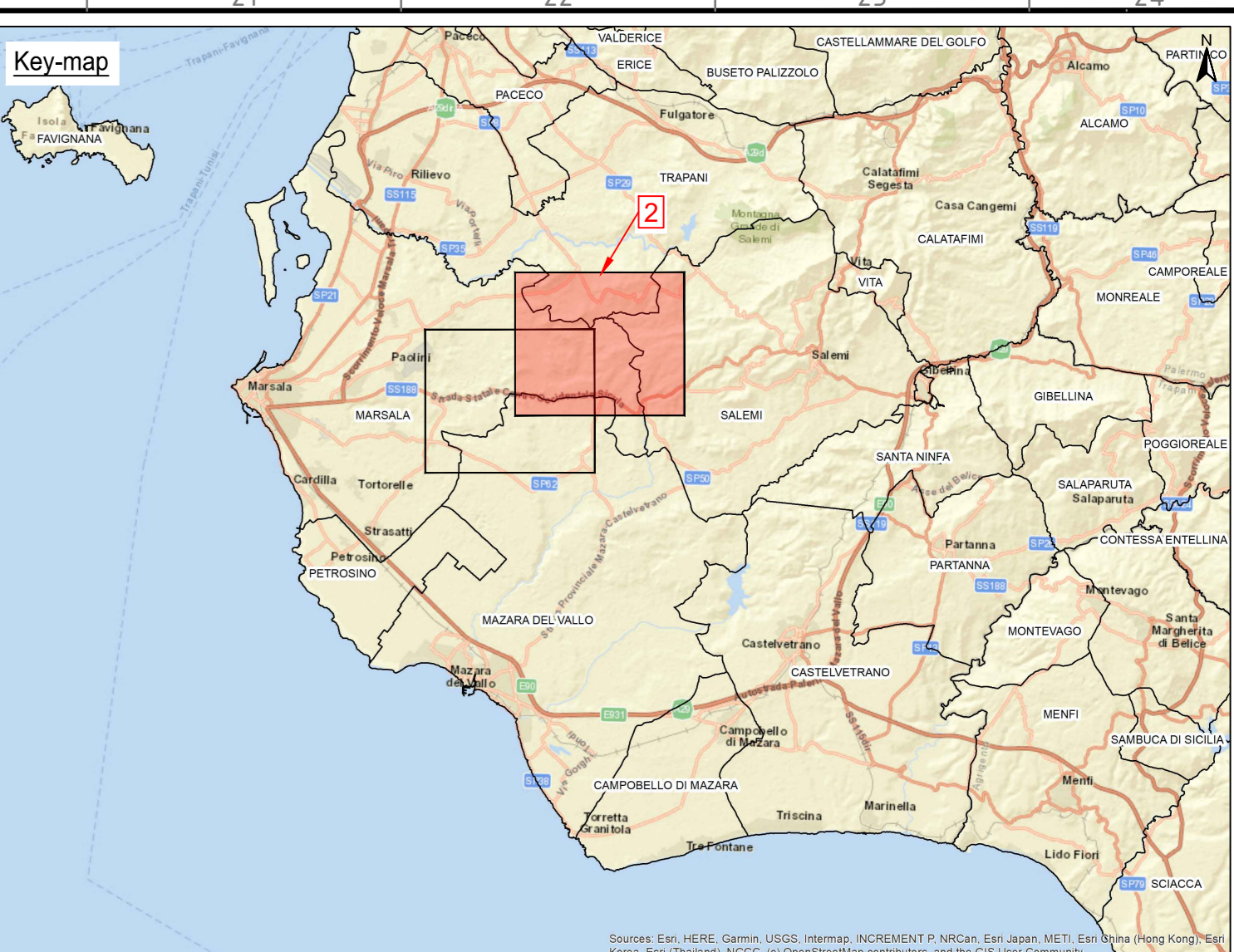
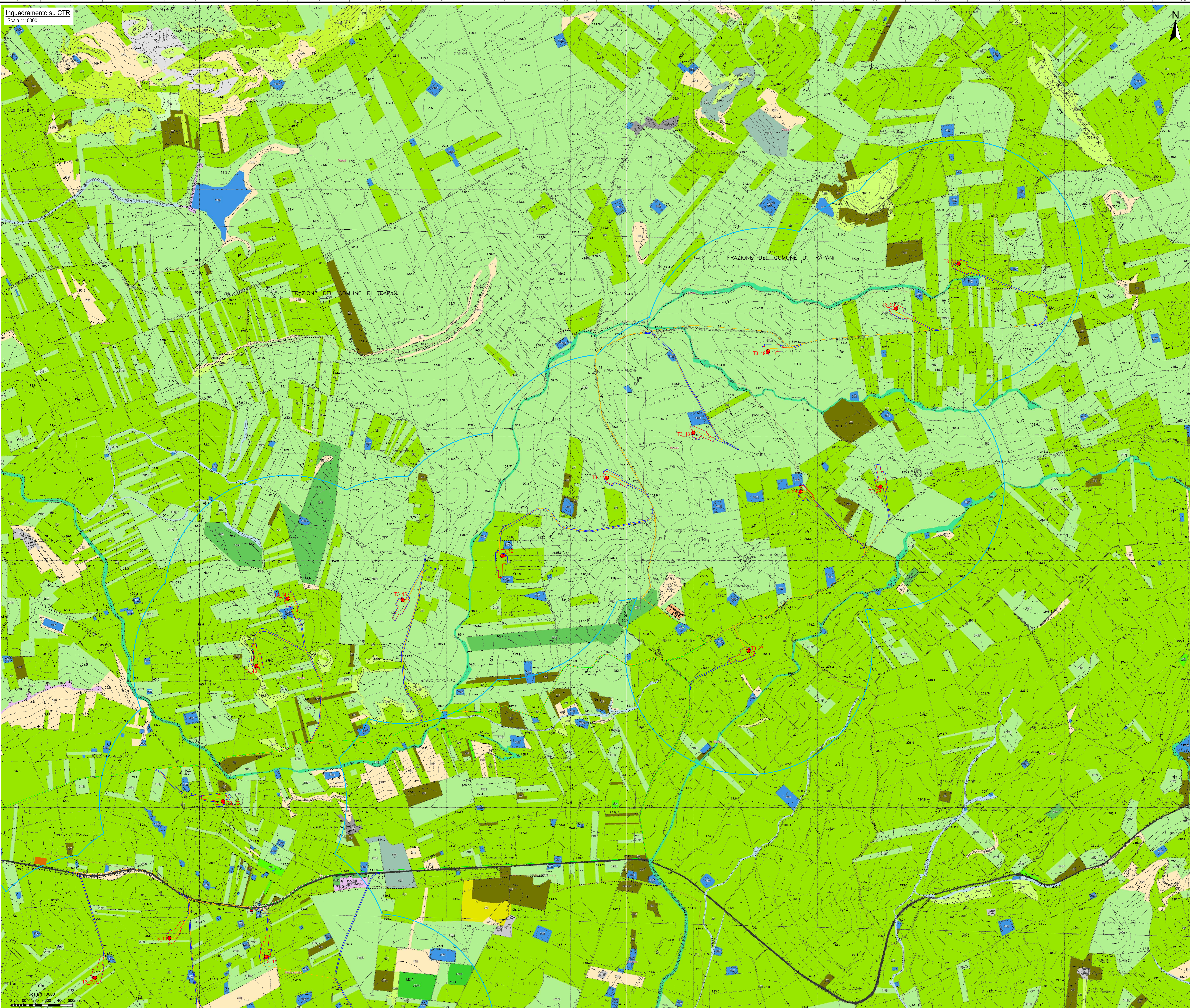
PLOT SCALE: **1:1**

SHEET: **1 di 2**

TITLE: **Carta degli Usi del Suolo**

GROUP	FUNCTION	TYPE	ISSUE	COUNTRY	DEC.	PLANT	SYSTEM	PROGRESSIVE	REVISION
GRE/EEC	D26	ITW147030006200							

Scala 1:10000



Legenda:

- Carta uso suolo Corine Land Cover
- 111 Zone residenziali a tessuto continuo
 - 112 Zone residenziali a tessuto discontinuo e rado
 - 1122 Borghi e fabbricati rurali
 - 121 Insediamenti industriali, artigianali, commerciali e spazi annessi
 - 1221 Linee ferroviarie e SSAR associati
 - 1222 Viabilità stradale e sue pertinenze
 - 123 Aree portuali
 - 124 Aree aeroportuali e esport
 - 131 Aree esaltive
 - 132 Aree industriali e discariche
 - 133 Cantieri
 - 141 Aree verdi urbane
 - 142 Aree ricreative e sportive
 - 143 Cantieri
 - 151 Siti archeologici
 - 15121 Seminatrici semplici e colture erbacee
 - 15122 Vigneti consociati (con olivi, ecc.)
 - 222 Frutteti
 - 225
 - 226
 - 229 Olivi
 - 231 Colture arboree miste con prevalenza di cereali e olivi
 - 2321 Pioppeti
 - 2322 Pioppeti a latifoglie, impianti di abbondanza (poco ero rimboschimenti)
 - 2323 Eucaliptus
 - 2331 Incolti
 - 242 Sistemi colturali e partecionali complessi (mosaico di appezzamenti agricoli)
 - 3111 Cauce
 - 31111 Boschi e boschiglie a sughero ero a sclerofille mediterranee
 - 31122 Querceti termofili
 - 31125 Cerete
 - 3113 Boschi a latifoglie mesofite
 - 31132 Betule
 - 31133 Cistacee
 - 31143 Castagneti
 - 31154 Faggete
 - 3116 Boschi e boschiglie ripariali
 - 31163 Pioppeti ripariali
 - 31165 Alneti ripariali
 - 3117 Rimboschimenti a latifoglie
 - 312 Boschi di conifere
 - 3121 Boschi a prevalenza di pini mediterranei (pino domestico, pino maritimo e sprucete)
 - 31211 Piletto di pino d'Alpeo
 - 31212 Piletto di pino domestico
 - 31221 Piletto di pino laricio
 - 3122 Rimboschimenti a conifere
 - 321 Aree a pascolo naturale e praterie
 - 3211 Praterie aride calcaree
 - 3212 Praterie di pertinenza di magra
 - 3214 Praterie mesofite
 - 3221 Arbusteti spinosi montani
 - 3222 Ginestrati
 - 3223 Ginestrati
 - 3231 Macchia termofila
 - 3232 Macchia a lentisco
 - 3233 Macchia a lentisco e palma nana
 - 3232 Gaigra
 - 3311 Vegetazione psammofila
 - 332 Rocce nude, falesie, rupi e affioramenti
 - 333 Aree con vegetazione rada
 - 3331
 - 41 Zone umide interne

- Piazzole in progetto
- Viabilità in progetto con scarpate e aree di manovra
- Site camp location
- Temporary storage area
- Sottostazione SSE condivisa 220/33 kV
- Cabina di campo
- Cavidotto MT 33 kV - Aerogeneratori
- Cavidotto MT 33 kV - Cabine di campo
- Area di studio (Buffer 1 km)
- Aerogeneratori in progetto

NOTE

1 - Fonte Dati: ©Regione Sicilia

00	18/11/2020	Prima emissione	G. Salvatore	E. Casallo	L. Laezza
REV.	DATE	DESCRIPTION	PREPARED	CHECKED	APPROVED

Stantec

Enel Green Power Solar Energy

EGP VALIDATION

VALIDATED BY: **A. Patti**

VERIFIED BY: **T. Fassi**

GROUP: **GRE** FUNCTION: **DESIGN** TYPE: **DESIGN** COUNTRY: **IT** PROJECT: **TRAPANI** SYSTEM: **SOLAR** PROGRESSIVE: **06200** REVISION: **02**

PROJECT: **Costruzione dell'impianto eolico di "Trapani 3"**

FILE NAME: **GRE.EEC.D.26.IT.W.14703.00.062.00 - Carta degli Usi del Suolo**

CLASSIFICATION:	FORMAT:	SCALE:	PLOT SCALE:	SHEET:
PUBLIC	A0	1:10.000	1:1	2 di 2

TITLE: **Carta degli Usi del Suolo**

UTILIZATION SCOPE: **BASIC DESIGN**

PROJECT CODE: **GRE.EEC.D.26.IT.W.14703.00.062.00**