

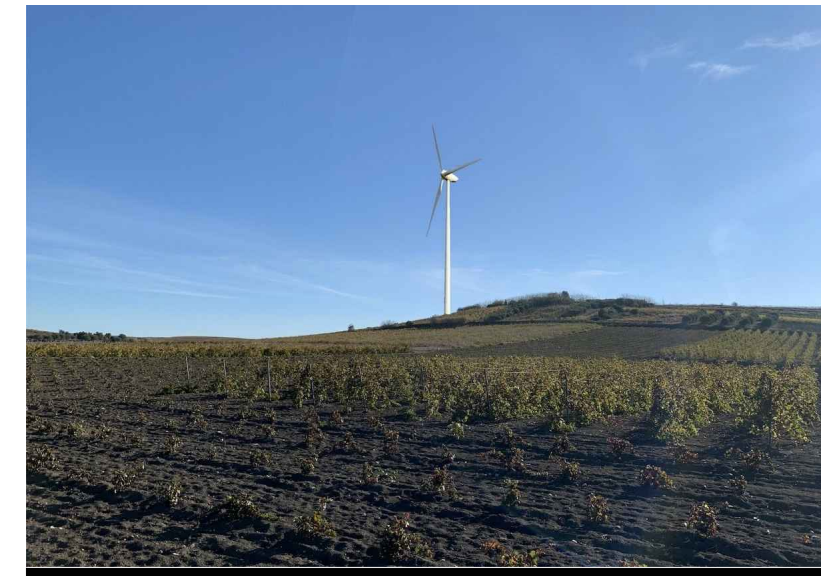
FOTOSIMULAZIONI DI INSERIMENTO



Fotosimulazione T3_01



Fotosimulazione T3_02



Fotosimulazione T3_03



Fotosimulazione T3_04



Fotosimulazione T3_05



Fotosimulazione T3_06



Fotosimulazione T3_07



Fotosimulazione T3_08



Fotosimulazione T3_09



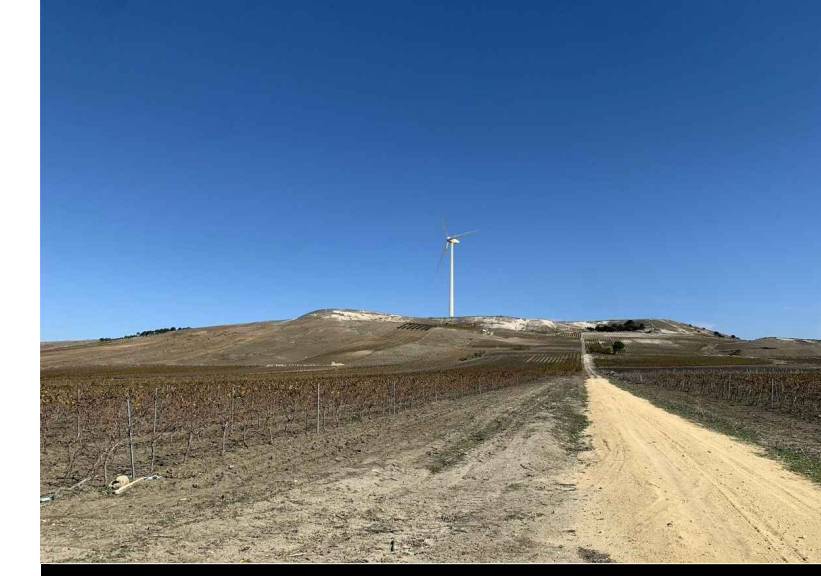
Fotosimulazione T3_10



Fotosimulazione T3_11



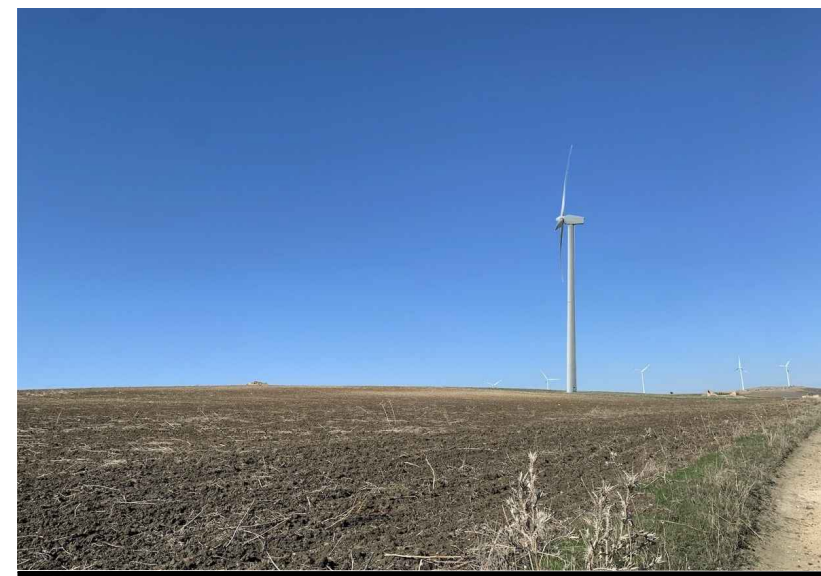
Fotosimulazione T3_12



Fotosimulazione T3_13



Fotosimulazione T3_14



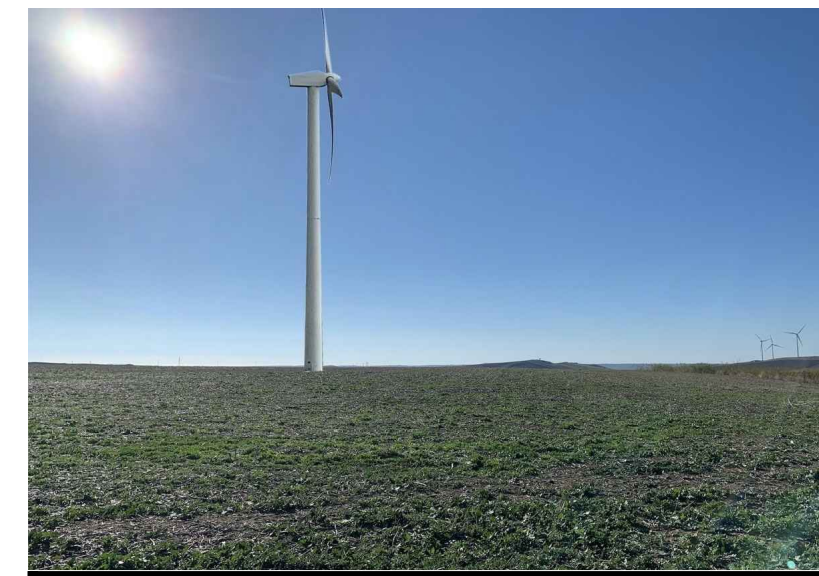
Fotosimulazione T3_15



Fotosimulazione T3_16



Fotosimulazione T3_17



Fotosimulazione T3_18



Fotosimulazione T3_19



Fotosimulazione T3_20



Fotosimulazione T3_21



Fotosimulazione T3_22



Fotosimulazione T3_23



Fotosimulazione T3_24



Fotosimulazione T3_25



Fotosimulazione T3_26



Fotosimulazione T3_27



Fotosimulazione T3_28



Fotosimulazione T3_29



Fotosimulazione T3_30

00	18/12/2020	Prima emissione	E.Castello	L.Lavazza		
REV.	DATE	DESCRIPTION	PREPARED	CHECKED	APPROVED	
		Costruzione dell'impianto eolico di "Trapani 3"				
		FILE NAME: GRE.EEC.D.26.IT.W.14703.00.066.00 - Fotosimulazioni di inserimento				
GRE VALIDATION		CLASSIFICATION: PUBLIC	FORMAT: A1	SCALE: --	PLOT SCALE: 1:1	SHEET: 1 di 1
VALIDATED BY: A. Puosi		UTILIZATION SCOPE: BASIC DESIGN				
VERIFIED BY: T. Fassi		TITLE: Fotosimulazioni di inserimento				
COLLABORATORS:		EGP CODE:				
GRE EEC		D 26 IT W 14703 00 066 00				
This document is property of Enel Green Power Solar Energy S.p.A. It is strictly forbidden to reproduce this document, in whole or in part, and to provide to others any related information without the previous written consent by Enel Green Power Solar Energy S.p.A.						