



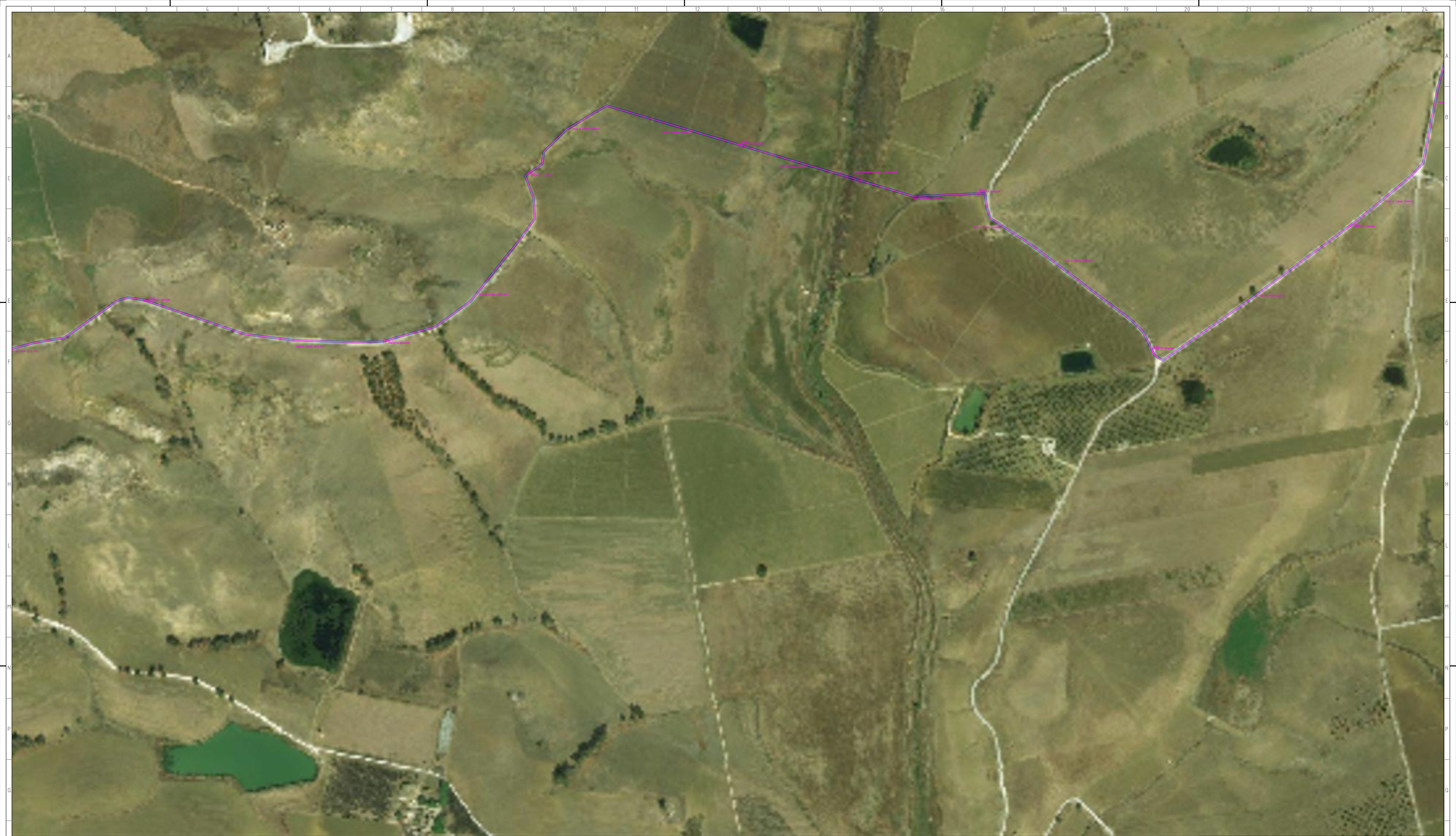
LEGENDA

- Cavidotto 220 kV
- CG... - cameretta di giunzione
- Facia di rispetto pari alla distanza di prima approssimazione misurata a livello del terreno

NOTE

- 1- per i tipici di posa vedere il foglio 5
- 2- la futura stazione di Terna "Partanna 3" è indicata con le sole coordinate geografiche essendo di futura realizzazione

00	18/12/2020	Prima emissione	D. Stagnolo	E. Castello
REV.	DATE	DESCRIPTION	PREPARED	CHECKED
PROJECT:		Costruzione dell'impianto eolico di "Trapani 2"		
FILE NAME:		GRE.EEC.D.24.IT.W.13824.00.082.00 - Planimetria e tipici di posa elettrodotto AT		
CLASSIFICATION:	FORMAT:	SCALE:	PLANT SCALE:	SHEET:
PUBLIC	A0	1:2500		1 di 5
UTILIZATION SCOPE:		TITLE:		
BASIC DESIGN		Planimetria e tipici di posa elettrodotto AT		
EGP VALIDATION				
VALIDATED BY:	E. Panisil			
DESIGNED BY:	P. Berasi, M. Maris			
COORDINATORS:	GROUP:	FUNCTION:	TYPE:	ISSUER:
GRE.EEC.D.24.IT.W.13824.00.082.00				



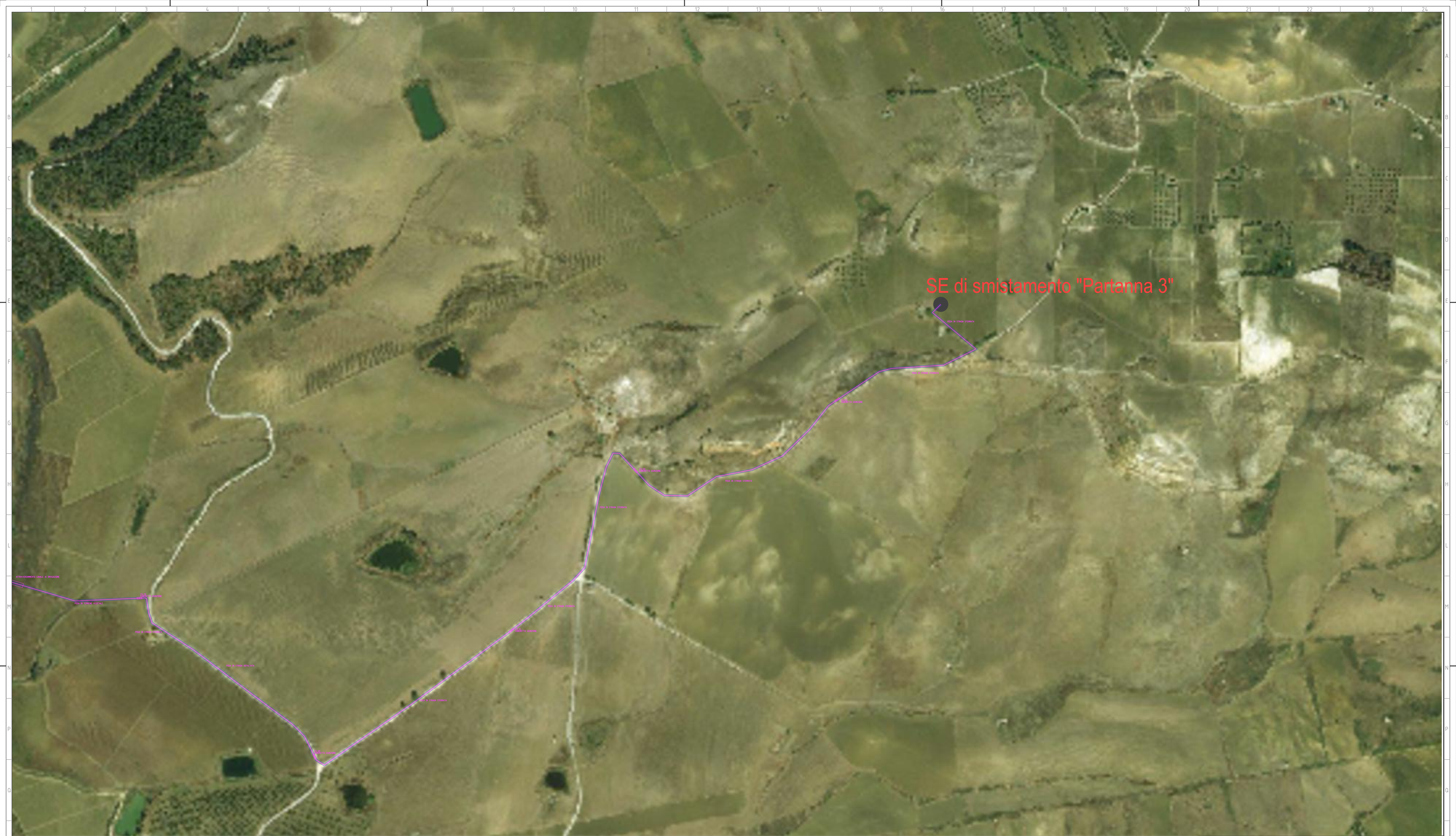
LEGENDA

- Cavidotto 220 kV
- CG... - cameretta di giunzione
- - - Fascia di rispetto pari alla distanza di prima approssimazione misurata a livello del terreno

NOTE

- 1- per i tipici di posa vedere il foglio 5
- 2- la futura stazione di Terna "Partanna 3" è indicata con le sole coordinate geografiche essendo di futura realizzazione

00	18/12/2020	Prima emissione	D. Stangalino	E. Castello	L. Lanzetta
REV.	DATE	DESCRIPTION	PREPARED	CHECKED	APPROVED
PROJECT:			Costruzione dell'impianto eolico di "Trapani 2"		
FILE NAME:			GRE.EEC.D.24.IT.W.13824.00.082.00 - Planimetria e tipici di posa elettrodotto AT		
CLASSIFICATION:		PUBLIC	FORMAT:	A0	SCALE:
UTILIZATION SCOPE:		BASIC DESIGN	SCALE:	1:2500	PLOT SCALE:
TITLE:		Planimetria e tipici di posa elettrodotto AT			
SHEET:		3 di 5			
EGP VALIDATION			EGP CODE		
VALIDATED BY:	E. Panisil		GROUP:	FUNCTION:	TYPE:
DRAWN BY:	P. Berasi, M. Maris		ISSUER:	COUNTRY:	PLANT:
COORDINATORS:	GROUP:	FUNCTION:	TYPE:	ISSUER:	COUNTRY:
EGP CODE			PLANT:	SYSTEM:	PROGRESSIVE:
EGP CODE			GRE.EEC.D.24.IT.W.13824.00.082.00		



LEGENDA

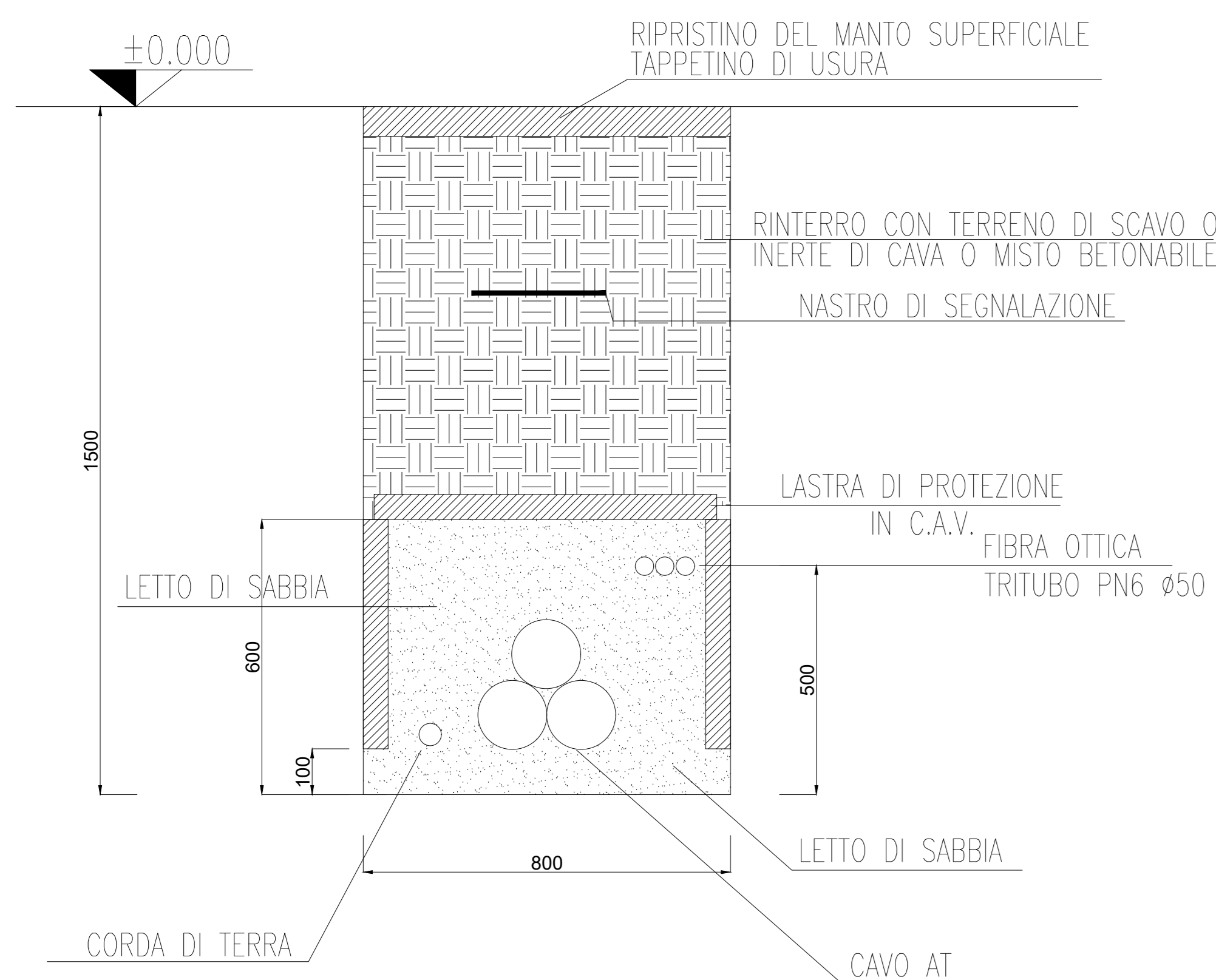
- Cavidotto 220 kV
- CG... - cameretta di giunzione
- Fascia di rispetto pari alla distanza di prima approssimazione misurata a livello del terreno

NOTE

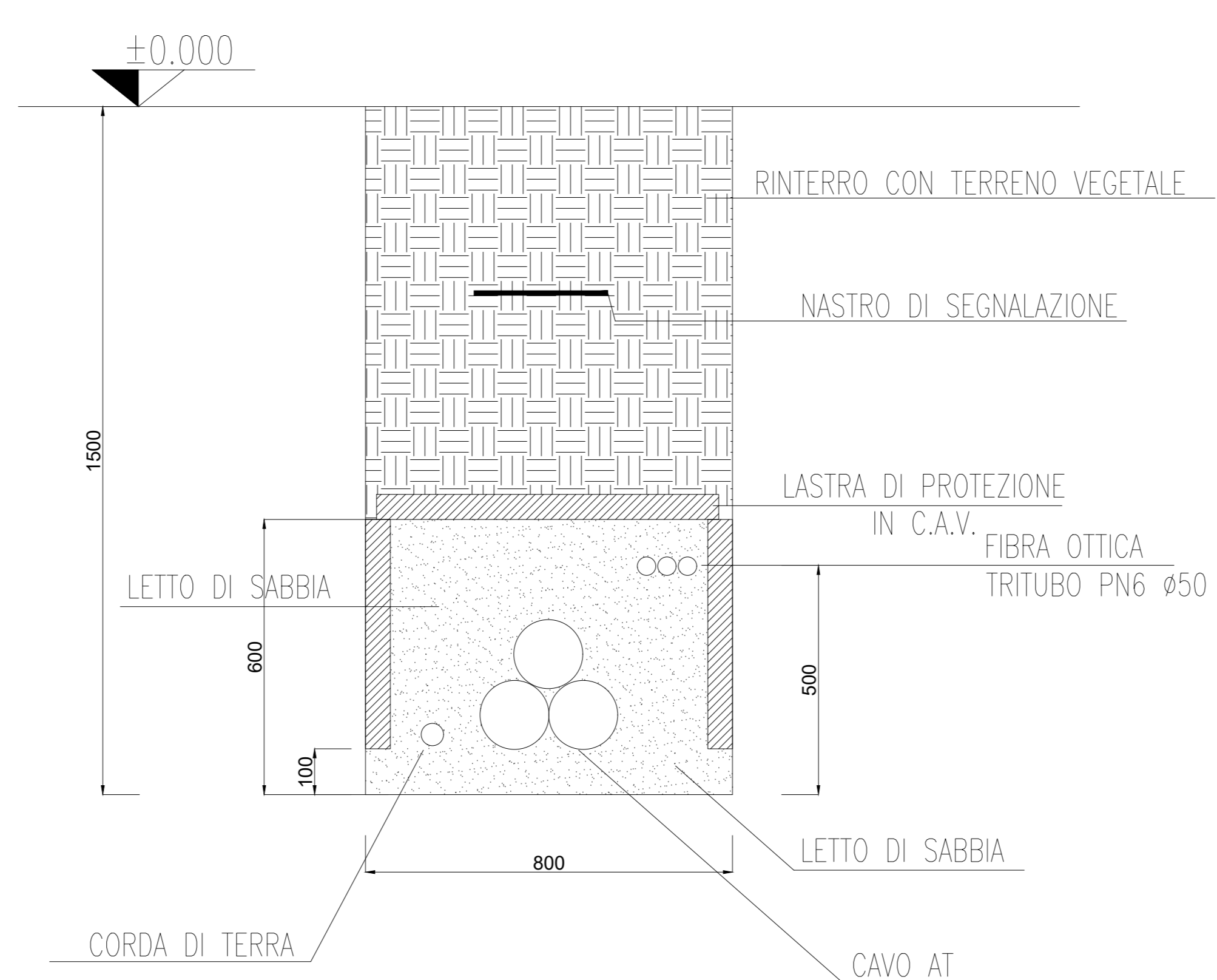
- 1- per i tipici di posa vedere il foglio 5
- 2- la futura stazione di Terna "Partanna 3" è indicata con le sole coordinate geografiche essendo di futura realizzazione

00	18/12/2020	Prima emissione	D. Stangalino	E. Castello	L. Lanzetta
REV.	DATE	DESCRIPTION	PREPARED	CHECKED	APPROVED
PROJECT:		Costruzione dell'impianto eolico di "Trapani 2"			
FILE NAME:		GRE.EEC.D.24.IT.W.13824.00.082.00 - Planimetria e tipici di posa elettrodotto AT			
CLASSIFICATION:		PUBLIC	FORMAT: A0	SCALE: 1:2500	PLOT SCALE: 4 di 5
UTILIZATION SCOPE:		BASIC DESIGN			
TITLE:		Planimetria e tipici di posa elettrodotto AT			
EGP VALIDATION					
VALIDATED BY:		E. Panisil			
DRAWN BY:		P. Barasi, M. Maris			
COORDINATORS:		GRE.EEC.D.24.IT.W.13824.00.082.00			
<small>This document is property of Enel Green Power Solar Energy S.p.A. It is strictly confidential to the recipient and its content is not to be disclosed or used for any other purpose without the prior written consent of Enel Green Power Solar Energy S.p.A.</small>					

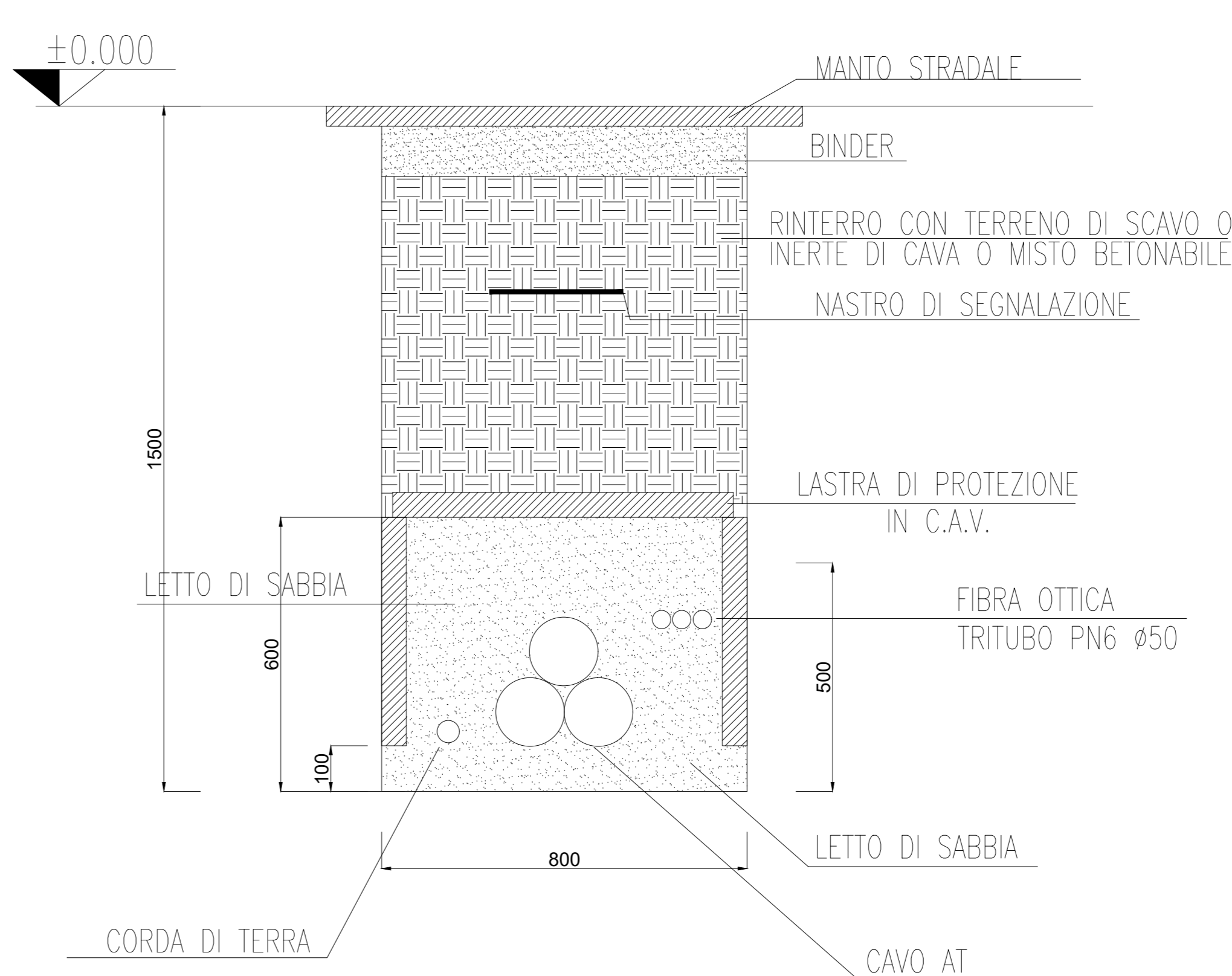
**SEZIONE DI POSA "SP1"
POSA IN SEDE STRADALE STERRATA**



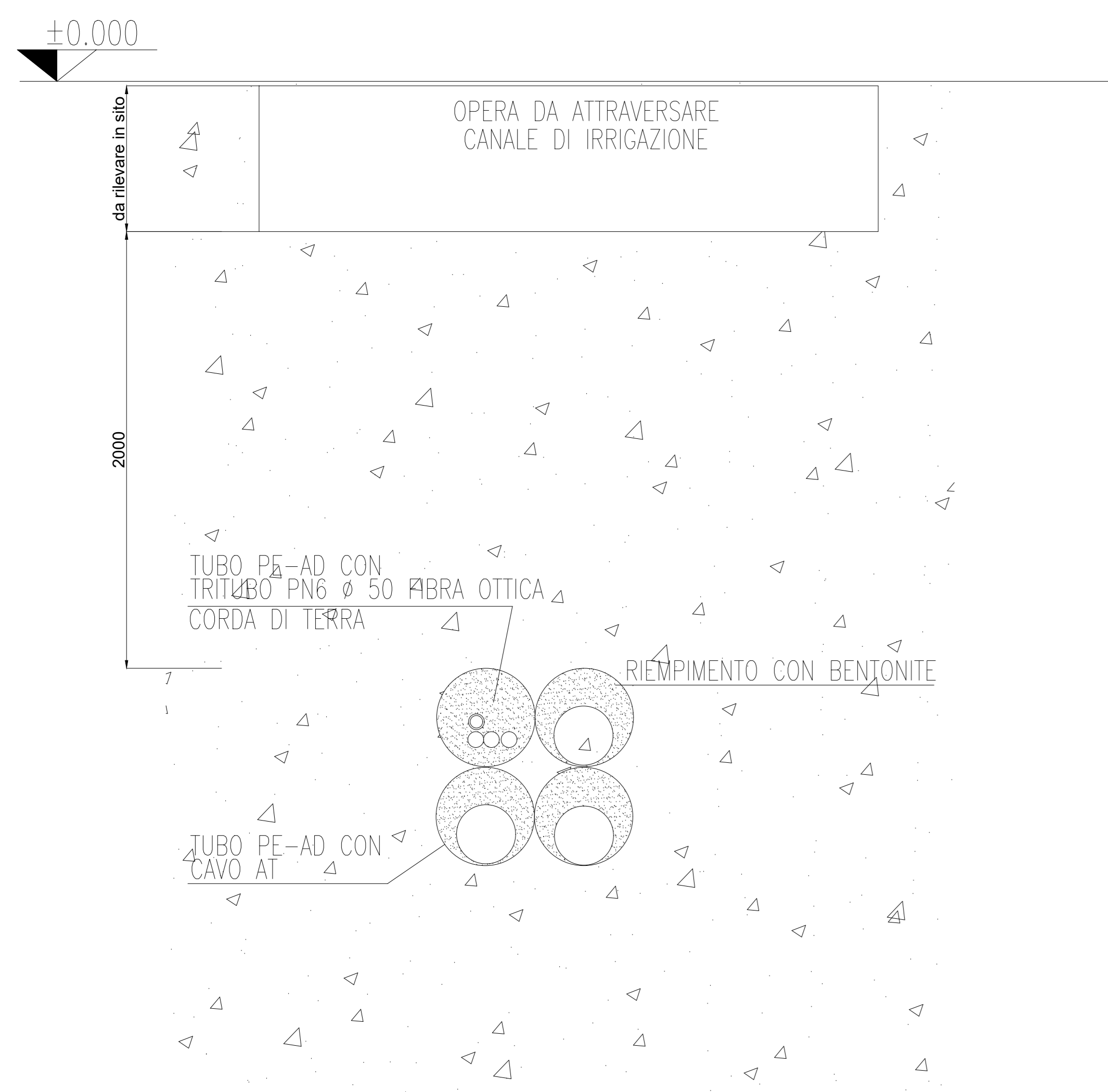
**SEZIONE DI POSA "SP2"
POSA IN TERRENO VEGETALE**



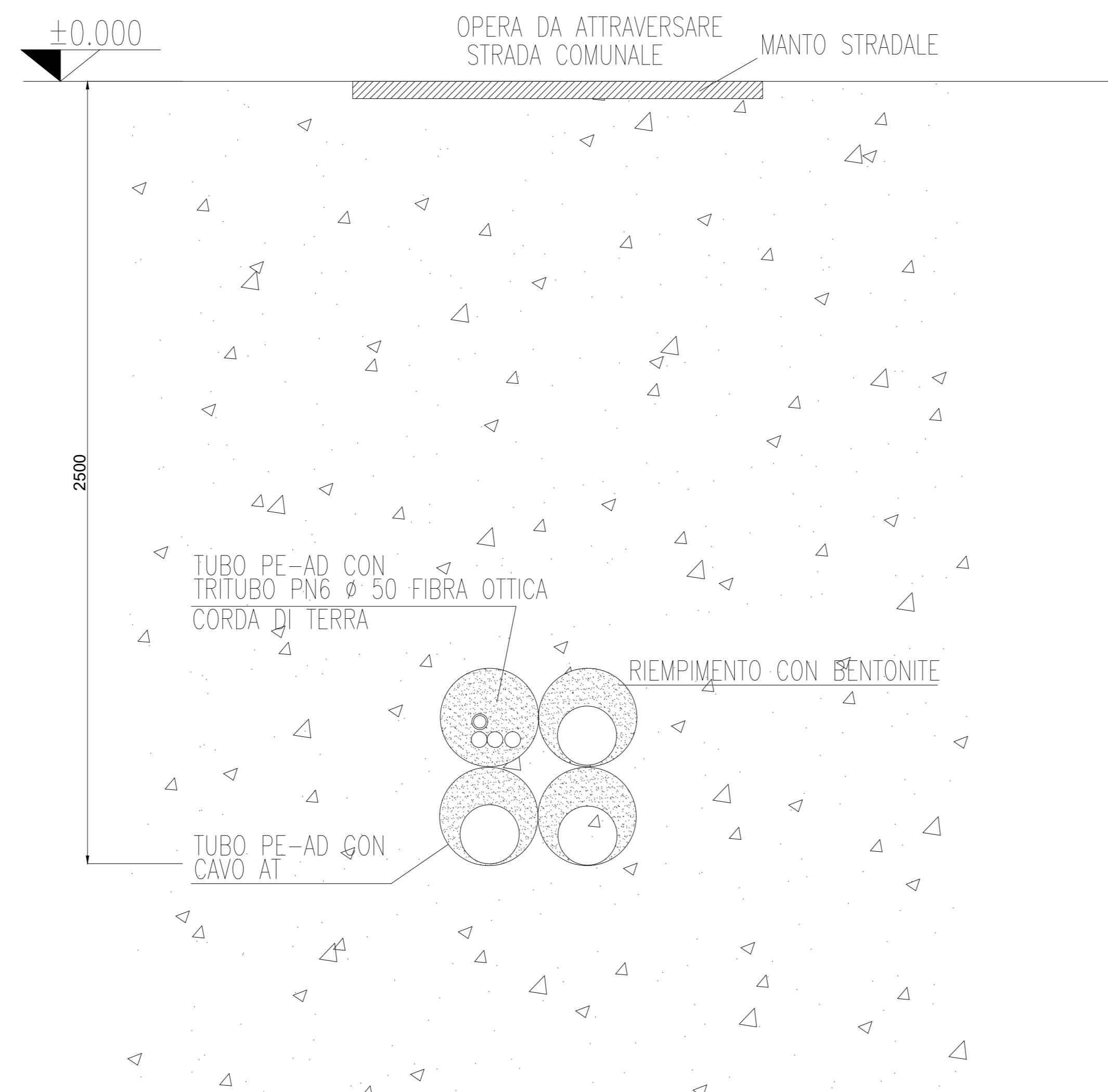
**SEZIONE DI POSA "SP4"
POSA IN SEDE STRADALE ASFALTATA**



**SEZIONE DI POSA "SP3"
POSA IN TUBO CON SPINGITUBO**



**SEZIONE DI POSA "SP3"
POSA IN TUBO CON SPINGITUBO**



00	18/12/2020	Prima emissione	D. Stangone	E. Casale	L. Lavazza
REV.	DATE	DESCRIPTION	PREPARED	CHECKED	APPROVED
<p>PROJECT: Costruzione dell'impianto eolico di "Trapani 2"</p> <p>FILE NAME: GRE.EEC.D.24.IT.W.13824.00.082.00 - Planimetria e tipici di posa elettrodotti AT</p> <p>CLASSIFICATION: PUBLIC FORMAT: A0 SCALE: 1:10 PLOT SCALE: 5 di 5</p> <p>UTILIZATION SCOPE: BASIC DESIGN TITLE: Planimetria e tipici di posa elettrodotti AT</p> <p>ENGINEERING & CONSTRUCTION</p> <p>EGP VALIDATION</p> <p>VALIDATED BY: E. Panisil</p> <p>VERIFIED BY: P. Berasi, M. Maris</p> <p>COLLABORATORS: GRE.EEC.D.24.IT.W.13824.00.082.00</p>					