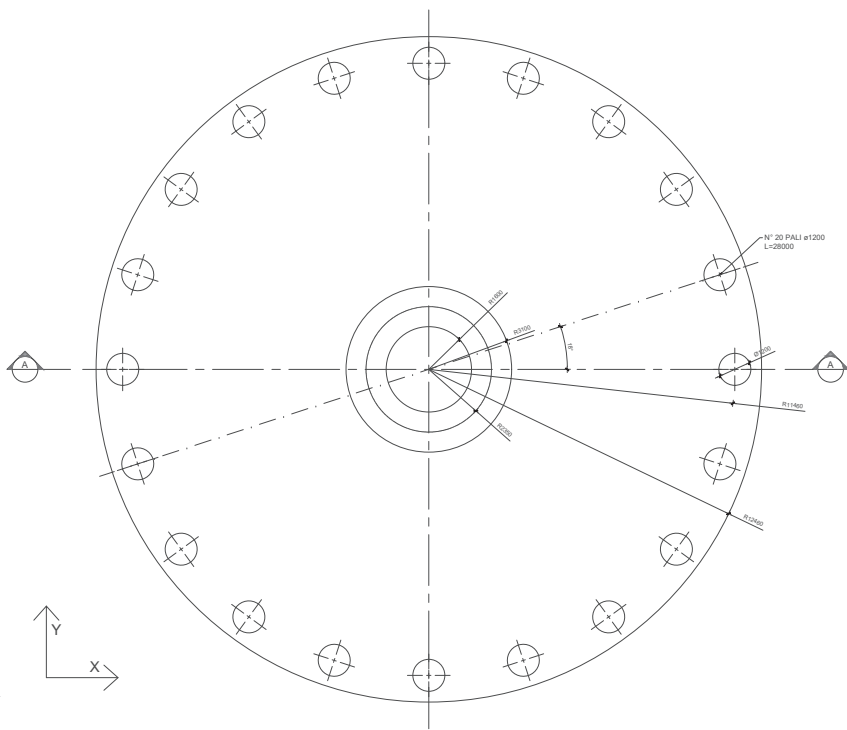
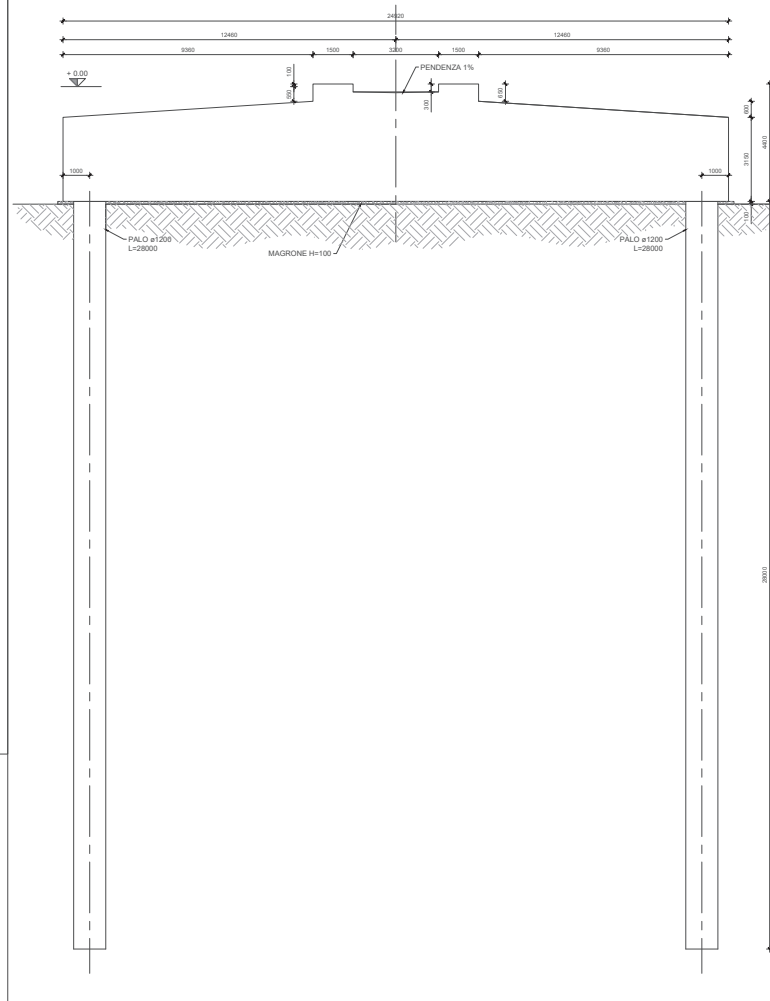


PIANTA
SCALA 1:100



SEZIONE A-A
SCALA 1:100



NOTE GENERALI

- IL CONTENUTO DELLA PROGETTAZIONE DEFINITIVA RIPORTATO NEL PRESENTE DISEGNO DEVE ESSERE CONFERMATO O AGGIORNATO SULLA BASE DI PROVE GEOTECNICHE PIU' SPECIFICHE DISTRIBUITE PER CIASCUN AEROGENERATORE.
- TUTTE LE QUOTATURE SONO IN METRI SE NON DIVERSAMENTE SPECIFICATO.
- TUTTE LE QUOTE DI LIVELLO SONO IN M.
- PER TUTTE LE ARMATURE, SALVO INDICAZIONI SPECIFICHE DIVERSE, PREVEDERE SOVRAPPORZIONI SFALSATE DI LUNGHEZZA PARI A 50s.

SPECIFICA MATERIALI

(PER QUANTO QUI NON RIPORTATO SI VEDA UNI-EN 206-1:2016 ED UNI 11104:2016)

CALCESTRUZZO PER STRUTTURE IN OPERA					
TIPO DI STRUTTURA	CLASSE DI RESISTENZA	Rck (N/mm²)	CLASSE DI ESPOSIZIONE	CLASSE DI CONSISTENZA	Dmax AGGREGATO (mm)
CALCESTRUZZO PLATEA	C32/40	40	XC4	S4	20
CALCESTRUZZO PLATEA - COLLETTI SOSPENSIONE	C35/45	45	XC4	S4	20
CALCESTRUZZO PALI	C25/30	30	XC2	S5	20
CALCESTRUZZO MAGRO <small>Classe di resistenza C17/20 Rck=15 N/mm²</small>					
ACCIAIO PER CEMENTO ARMATO AD ADERENZA MIGLIORATA SALDABILE B450C					

COMPUTO QUANTITA'

	m³	kg/m²
CALCESTRUZZO PLATEA	1688 m³	
CALCESTRUZZO PALI	633 m³	
CALCESTRUZZO MAGRONE	40 m³	
INCIDENZA ARMATURA PLATEA		130 kg/m²
INCIDENZA ARMATURA PALI		45 kg/m²

CARICHI CARATTERISTICI

Fx	1035.05 kN
Fy	50.5 kN
Fz	-6526.1 kN
Mx	4153.87 kNm
My	17324.3 kNm
Mz	374.9 kNm

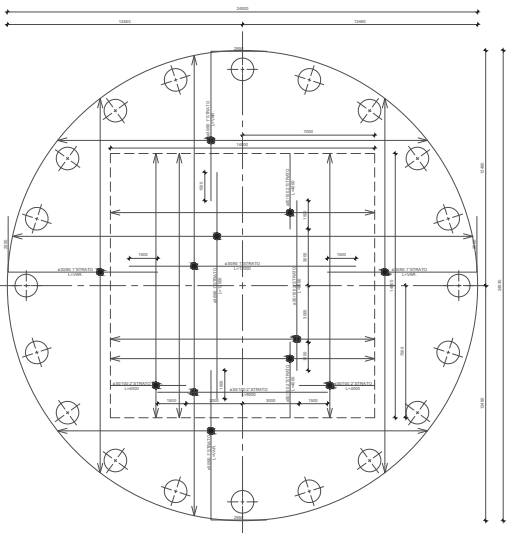
COPRIFERRO

scala 1:20

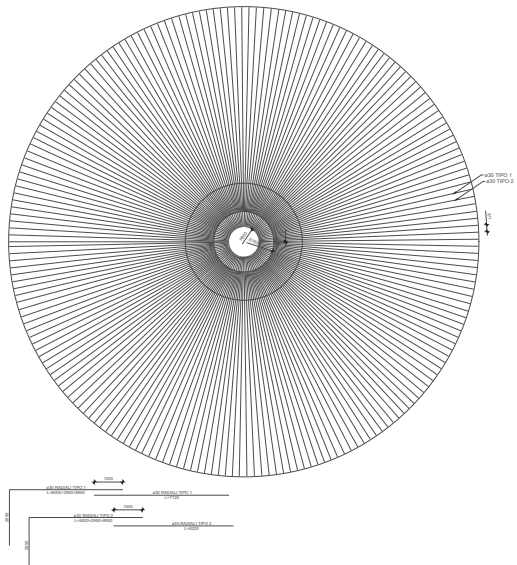


00	18/12/2020	Prima emissione	F. Mollica	E. Casella	L. Lanzetta
REP.	DATE	DESCRIPTION	PREPARED	CHECKED	APPROVED
PROJECT: Costruzione dell'impianto eolico di "Trapani 2"			EGP CODE		
FILE NAME: GRE.EEC.D.25.IT.W.13824.00.074.00 - Tipico Fondazioni					
CLASSIFICATION: PUBLIC		FORMAT: A1	SCALE: Varie	PLOT SCALE: -	SHEET: 1 di 2
UTILIZATION SCOPE: BASIC DESIGN			TITLE: Tipico Fondazioni Cassero - piante e sezioni		
EGP VALIDATION					
VALIDATED BY: A. Pupoli					
EGP CODE					
VERIFIED BY: G. Buonomo, M. Vallejo	GROUP: GRE	FUNCTION: EEC	DESIGN: D	COUNTRY: IT	PROJECT: W
COLLABORATORS: GREEEC D25 ITW138240007400					

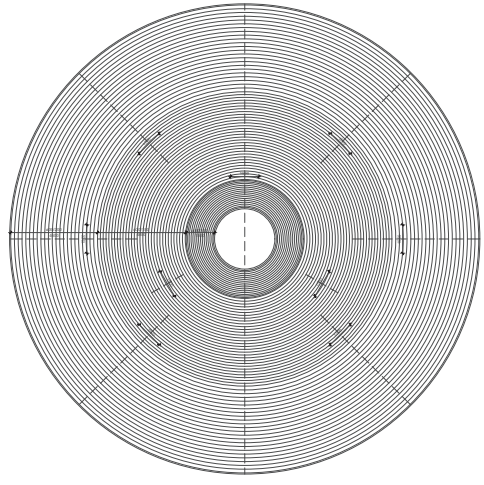
ARMATURA INFERIORE
SCALA 1:100



ARMATURA SUPERIORE RADIALE
SCALA 1:100



ARMATURA SUPERIORE CIRCOLARE ESTERNA
SCALA 1:100



NOTE GENERALI

- IL CONTENUTO DELLA PROGETTAZIONE DEFINITIVA RIPORTATO NEL PRESENTE DISEGNO DEVE ESSERE CONFERMATO O AGGIORNATO ALLA BASE DI PROVE GEOTECNICHE PIU' SPECIFICHE DISTRIBUITE PER OGNI CATEGORIA.
- TUTTE LE QUOTAZIONI SONO IN MM SE NON DIVERSAMENTE SPECIFICATO.
- TUTTE LE QUOTE DI LIVELLO SONO IN m.
- PER TUTTE LE ARMATURE, SALVO INDICAZIONI SPECIFICHE DIVERSE, PREVEDERE SOVRAPPORZIONI SPALATE DI LUNGHEZZA PARI A 50x.

SPECIFICA MATERIALI
(PER QUANTO QUI NON RIPORTATO SI VEDA UNI EN 206-1:2016 ED UNI 11194:2016)

CALCESTRUZZO PER STRUTTURE IN OPERA

TIPO DI STRUTTURA	CLASSE DI RESISTENZA	R _{td} (N/mm ²)	CLASSE DI ESPOSIZIONE	CLASSE DI CONSISTENZA	DIM. AGGREGATO (mm)
CALCESTRUZZO PAVIM.	C16/20	16	XS1	SC	16
CALCESTRUZZO PARETE	C16/20	16	XS1	SC	16
CALCESTRUZZO COLONN.	C16/20	16	XS1	SC	16
CALCESTRUZZO MAGRO	C16/20	16	XS1	SC	16

ACCIAIO PER CEMENTO ARMATO AD ADERENZA MIGLIORATA SALDABILE B49C

COMPUTO QUANTITA'

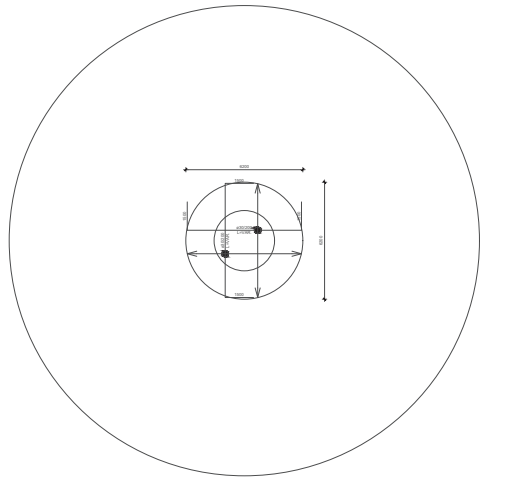
	m ³	kg/m ³
CALCESTRUZZO PAVIM.	1000	2400
CALCESTRUZZO PARETE	1000	2400
CALCESTRUZZO COLONN.	1000	2400
ACCIAIO PER CEMENTO ARMATO	1000	7850
ACCIAIO PER CEMENTO ARMATO	1000	7850

CARICHI CARATTERISTICI

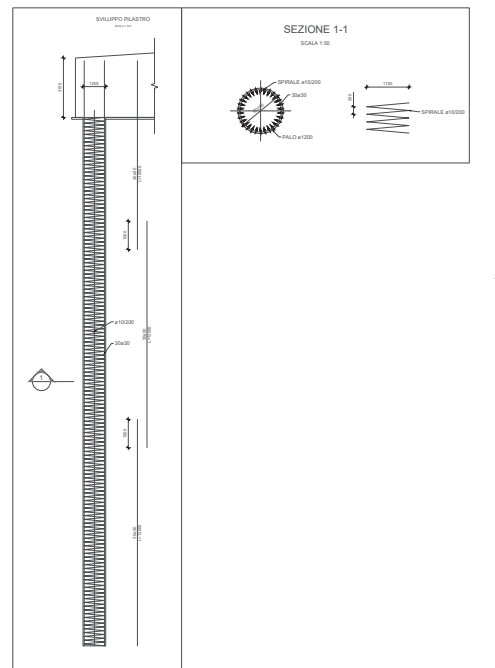
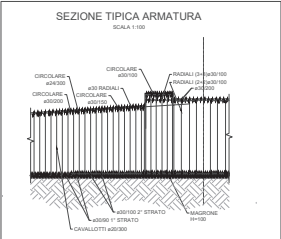
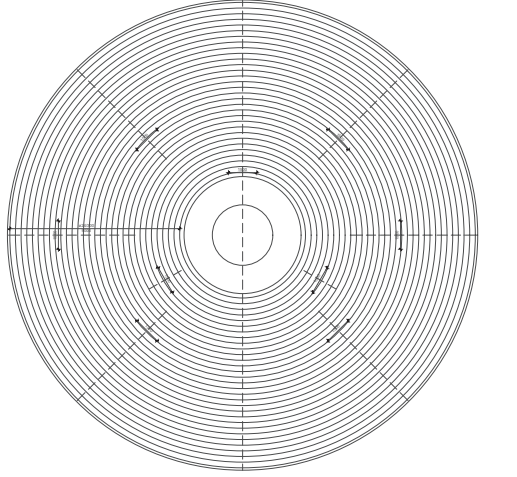
	Pa	mm
CALCESTRUZZO PAVIM.	10	100
CALCESTRUZZO PARETE	10	100
CALCESTRUZZO COLONN.	10	100
ACCIAIO PER CEMENTO ARMATO	10	100
ACCIAIO PER CEMENTO ARMATO	10	100



ARMATURA SUPERIORE IN CORRISPONDENZA CORONA INTERNA
SCALA 1:100



ARMATURA SUPERIORE CIRCOLARE INTERNA
SCALA 1:100



01	09/12/2024	Prima emissione	A. Pisci	D. Caruso	L. Caruso
PROGETTO	PROGETTO	PROGETTO	PROGETTO	PROGETTO	PROGETTO
Costruzione dell'impianto eolico di "Trapani 2"					
PROGETTO	SRE.ECC.03.01.IT.M.0004.00.01.00 - Tipico Fondazioni				
CATEGORIA	PUBLIC	A0	Varie	-	2 di 2
PROGETTO	BASIC DESIGN				
PROGETTO	Tipico Fondazioni Armatura - piante e sezioni				
PROGETTO	A. Pisci				
PROGETTO	S. Baccari, M. Valigi				
PROGETTO	SRE.ECC.03.01.IT.M.0004.00.01.00				