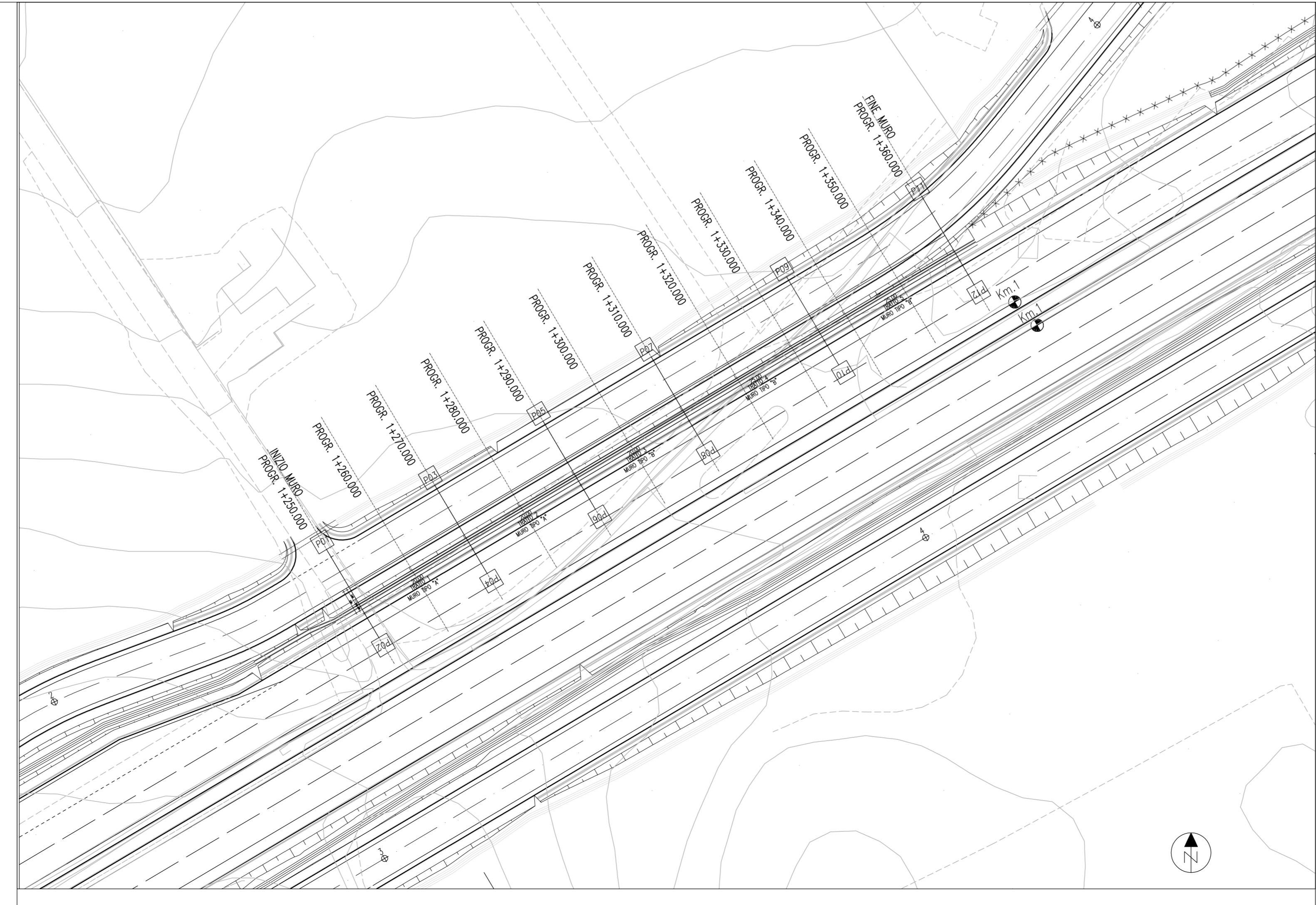
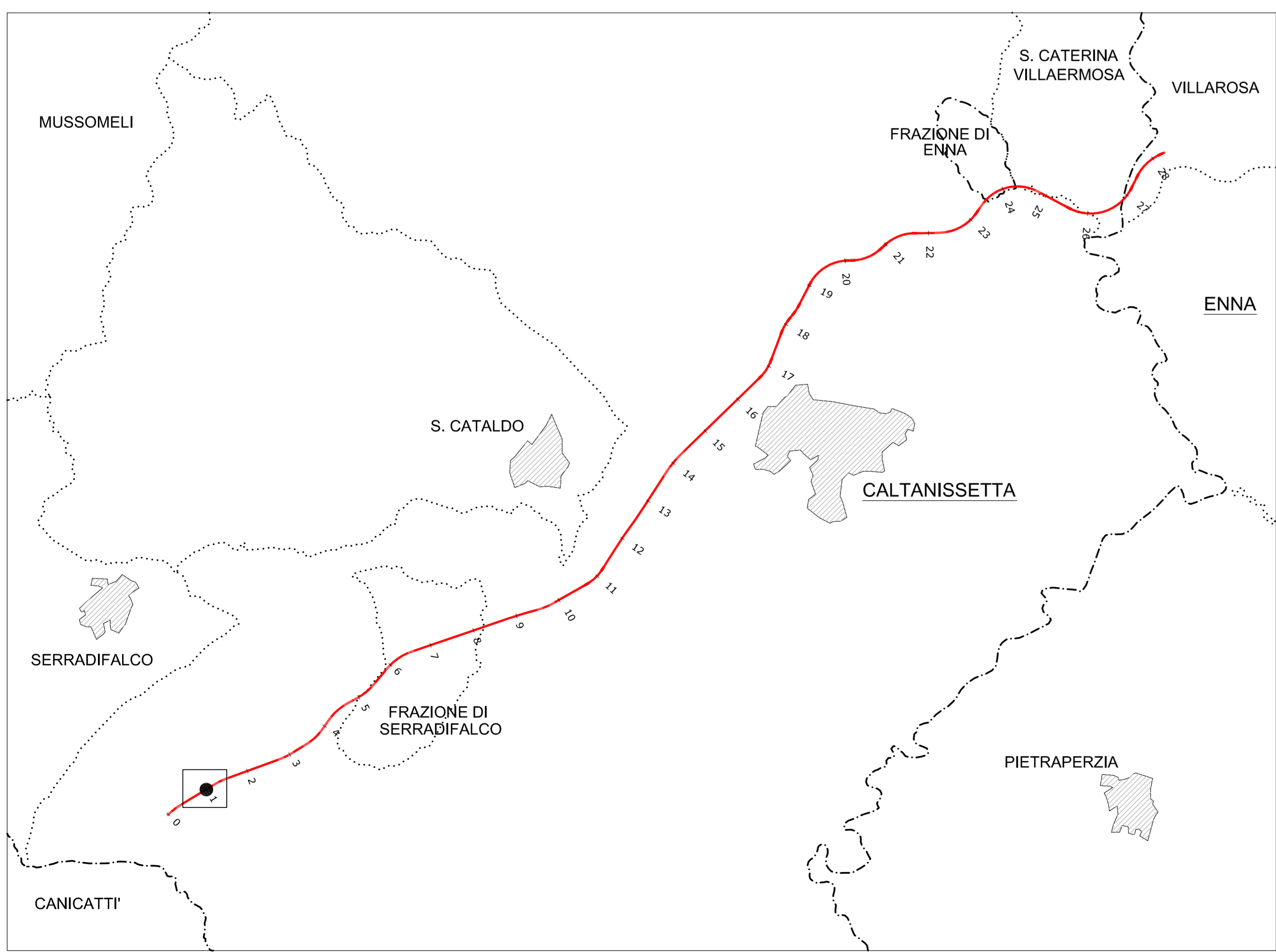


Quota Riferimento = 515.00m

QUOTE TERRENO	523.46	524.12	524.39	524.62	524.62	524.46	525.03	525.02	524.06	524.50	524.62	524.93	525.00	525.60
QUOTE TESTA DEL MURO	523.94	524.06	524.18	524.28	524.38	524.97	525.05	525.11	524.17	525.22	525.23	525.26	525.27	525.29
QUOTE ESTRADOSSO FONDAZIONE	522.14	522.26	522.38	522.48	522.58	522.67	522.75	522.81	522.87	522.92	522.92	522.96	522.96	522.99
QUOTE FONDAZIONE	521.64	521.76	521.88	521.98	522.08	522.17	522.25	522.31	522.37	522.42	522.42	522.46	522.46	522.49



N.B. Per il tracciamento utilizzare fattore di correzione topografica = 1

PUNTI	COORDINATE DI TRACCIAMENTO	
	NORD	EST
PUNTO P01	204155.7791	502378.0117
PUNTO P02	204157.7680	502374.6569
PUNTO P03	204172.9830	502388.2110
PUNTO P04	204174.9719	502384.8562
PUNTO P05	204180.1869	502388.4103
PUNTO P06	204182.1758	502385.0555
PUNTO P07	204207.3808	502418.6596
PUNTO P08	204209.3797	502405.2548
PUNTO P09	204228.8957	502421.3587
PUNTO P10	204230.8846	502418.0940
PUNTO P11	204250.4006	502434.1078
PUNTO P12	204252.3894	502430.7531

- CALCESTRUZZO (UNI EN 206-1):**
- MAGRONI:
 - CLASSE DI RESISTENZA C12/15
 - PALI DI FONDAZIONE:
 - CLASSE DI RESISTENZA C28/35 (UNI EN 206-1)
 - CLASSE DI ESPOSIZIONE XA2 (UNI EN 206-1)
 - CLASSE DI CONSISTENZA S3 (UNI 9418)
 - COPRIFERRO 60mm
 - GRANULOMETRIA MASSIMA DEGLI INERTI 30 MM (UNI 12620)
 - STRUTTURE DI FONDAZIONE MURI GETTATI IN OPERA:
 - CLASSE DI RESISTENZA C28/35 (UNI EN 206-1)
 - CLASSE DI ESPOSIZIONE XA1 (UNI EN 206-1)
 - CLASSE DI CONSISTENZA S3 (UNI 9418)
 - COPRIFERRO 40mm
 - GRANULOMETRIA MASSIMA DEGLI INERTI 30 MM (UNI 12620)
 - STRUTTURE IN ELEVAZIONE CONTROTERRA GETTATE IN OPERA:
 - CLASSE DI RESISTENZA C28/35 (UNI EN 206-1)
 - CLASSE DI ESPOSIZIONE XA1 (UNI EN 206-1)
 - CLASSE DI CONSISTENZA S3 (UNI 9418)
 - COPRIFERRO 40mm
 - GRANULOMETRIA MASSIMA DEGLI INERTI 30 MM (UNI 12620)
 - ACCIAIO PER C.A.:
 - B 450 C. Controllato in stabilimento saldabile

NOTA:
- Per i dettagli relativi alle opere idriche di inizio/fine muro, si rimanda agli elaborati specifici validi per tutte le opere

ANAS S.p.A. DIREZIONE CENTRALE PROGRAMMAZIONE PROGETTAZIONE

PA 12/09
CORRIDOIO PLURIMODALE TIRRENICO - NORD EUROPA
ITINERARIO AGRIGENTO - CALTANISSETTA - A19
S.S. N° 640 "DI PORTO EMPEDOCLE"
AMMODERNAMENTO E ADEGUAMENTO ALLA CAT. B DEL D.M. 5.11.2001
Dal km 44+000 allo svincolo con l'A19

PROGETTO ESECUTIVO

Contraente Generale: **Empedocle**

OPERE D'ARTE MINORI
MURI IN C.A.
MU.05 - Muro di sottoscarpa 110,00 mt - da 1+250.00 a 1+360.00 -
Planimetria e prospetto

Codice Unico Progetto (CUP) : F91B09000070001
Codice Elaborato: PA12_09 - E 0 2 4 T R 2 0 1 M U 0 5 6 P X 0 1 8 A

F									
E									
D									
C									
B									
A	Aprile 2011	EMISSIONE						M. LITI	P. PAGLINI
REV.	DATA	DESCRIZIONE	REDATTO	VERIFICATO	APPROVATO	AUTORIZZATO			

Responsabile del procedimento: Ing. MAURIZIO ARAMINI

Il Progettista: **GIANNI LUCA MERLINI** (Ordine degli Ingegneri di Agrigento n° 4533)

Il Consulente Specialista: **ING. ANTONIO MAURIZIO** (Ordine Regionale dei Geologi di Sicilia n° 14853)

Il Geologo: **ING. ANTONIO MAURIZIO** (Ordine Regionale dei Geologi di Sicilia n° 14853)

Il Coordinatore per la sicurezza in fase di progetto: **ING. ALESSANDRO SERRA** (Ordine degli Ingegneri di Agrigento n° 4533)

Direttore dei lavori: **ING. PEPPINO MARINO** (Ordine degli Ingegneri di Agrigento n° 4533)