

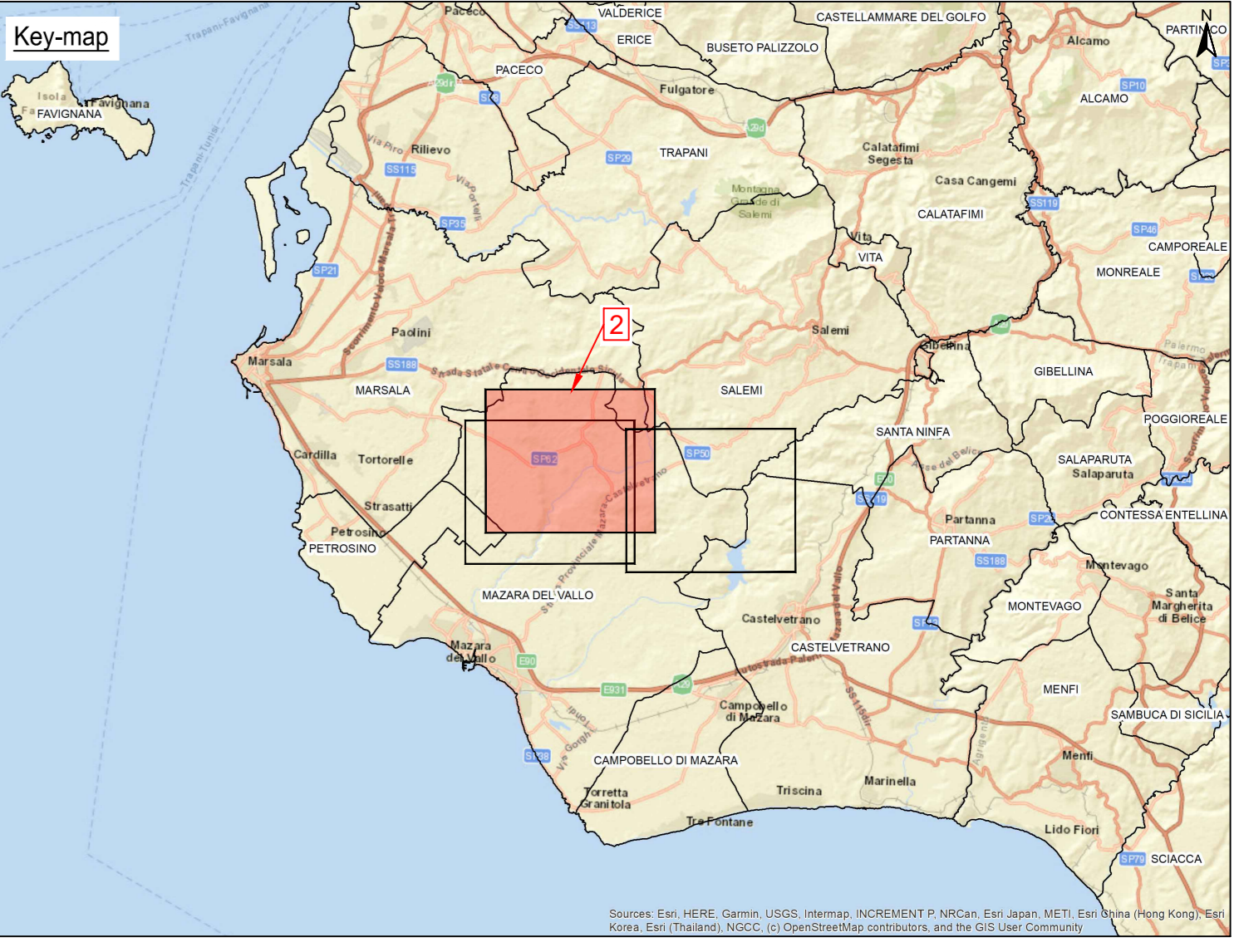
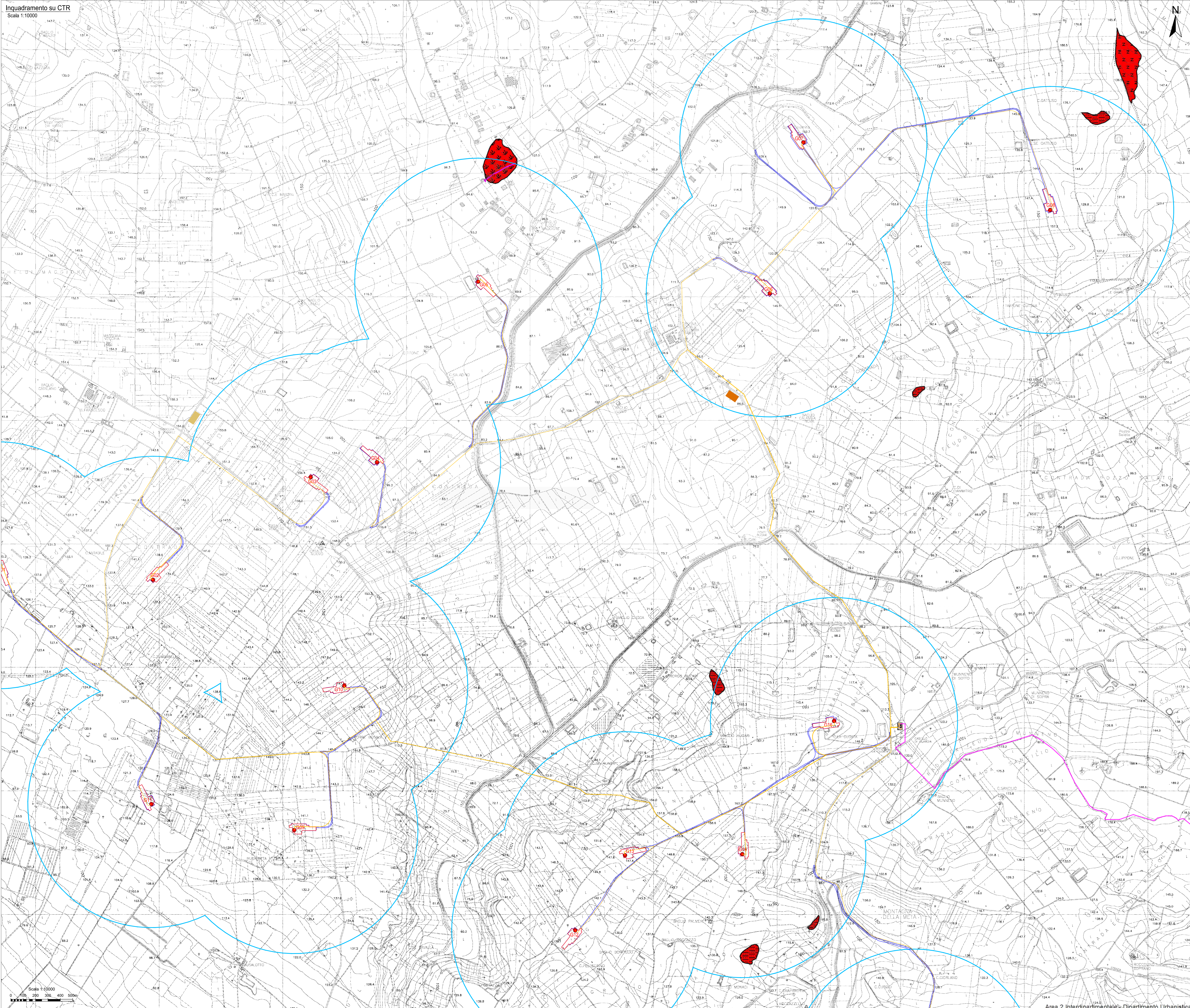
- Legenda:**
- Dissesti per Tipologia**
- Classificazione frana**
- Crollo e/o ribaltamento
 - Colamento rapido
 - Sprofondamento
 - Scorrimento
 - Frana complessa
 - Espansione laterale o deformazione gravitativa (DGPV)
 - Colamento lento
 - Area a franosità diffusa
 - Deformazione superficiale lenta
 - Calanco
 - Dissesti dovuti ad erosione accelerata
- Dissesti per Attività**
- Stato di attività**
- Attivo
 - Inattivo
 - Quiescente
 - Stabilizzato artificialmente o naturalmente

- Piazzole in progetto
- Viabilità in progetto con scarpate e aree di manovra
- Site camp location
- Temporary storage area
- Sottostazione SSE EGP 220/33 kV
- Cavidotto MT 33 kV
- Cavidotto AT 220 kV
- Area di studio (Buffer 1 km)
- Aerogeneratori in progetto

NOTE

1 - Fonte Dati: ©Regione Sicilia, Area 2 Interdipartimentale - Dipartimento Urbanistica

00	18/12/2020	Prima emissione	G. Salfarò	E. Casallo	L. Laffrè
REV.	DATE	DESCRIPTION	PREPARED	CHECKED	APPROVED
<p>PROJECT: Costruzione dell'impianto eolico di "Trapani 2"</p> <p>FILE NAME: GRE.EC.D.26.ITW.13824.00.057.00 - Carta del Piano di Assetto Idrogeologico (PAI) - dissesti</p> <p>CLASSIFICATION: PUBLIC FORMAT: A0 SCALE: 1:10.000 PLOT SCALE: 1:1 SHEET: 1 di 3</p> <p>UTILIZATION SCOPE: BASIC DESIGN TITLE: Carta del Piano di Assetto Idrogeologico (PAI) - dissesti</p>					
<p>EGP VALIDATION</p> <p>VALIDATED BY: A. Pisci EGP CODE:</p> <p>VERIFIED BY: T. Fassi GROUP: FUNCTION: TYPE: SECTOR: COUNTRY: ITC: PLANT: SYSTEM: PROGRESSIVE: REVISION:</p> <p>COLAUDAZIONE: GRE.EC.D.26.ITW138240005700</p>					

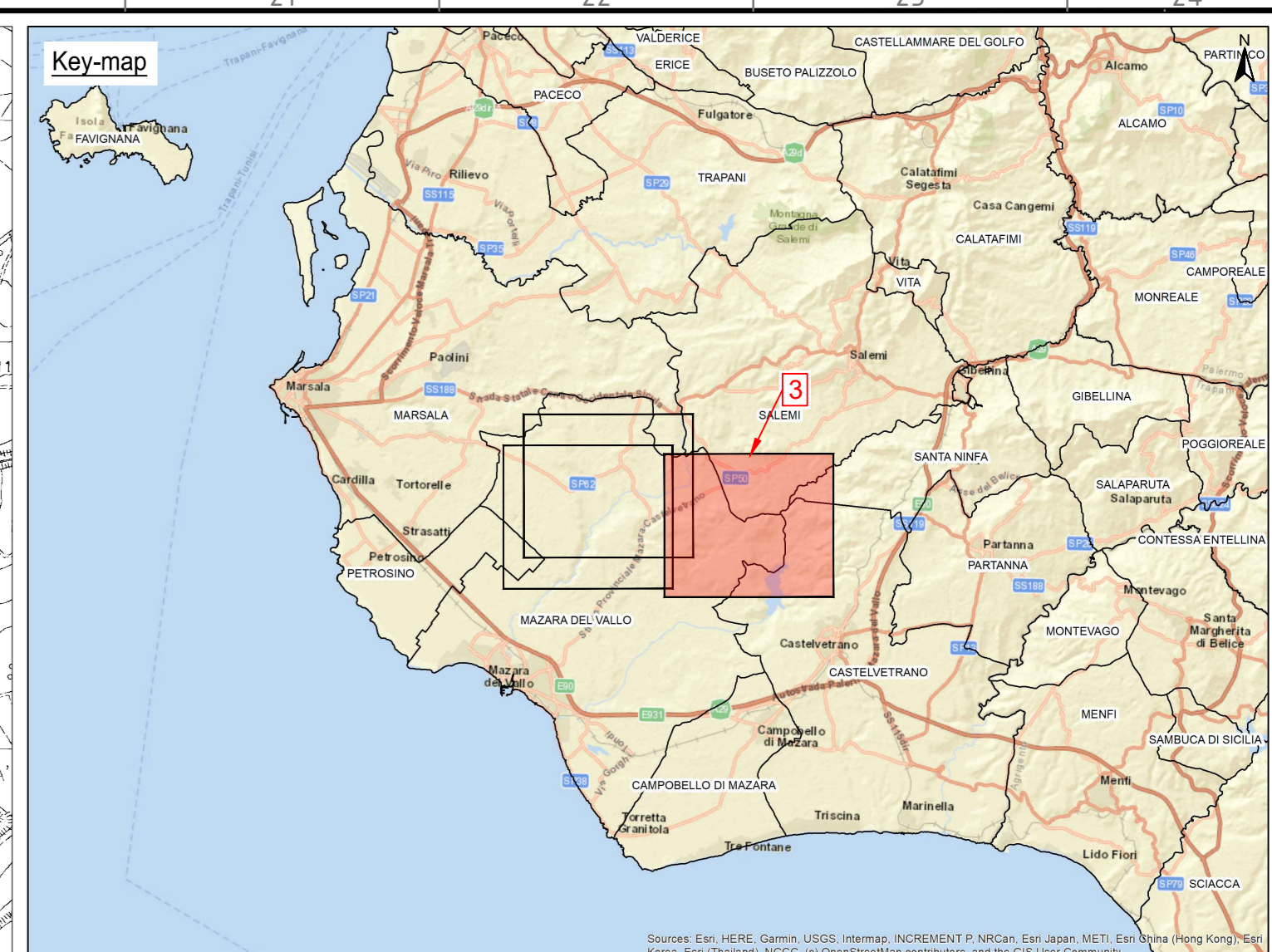
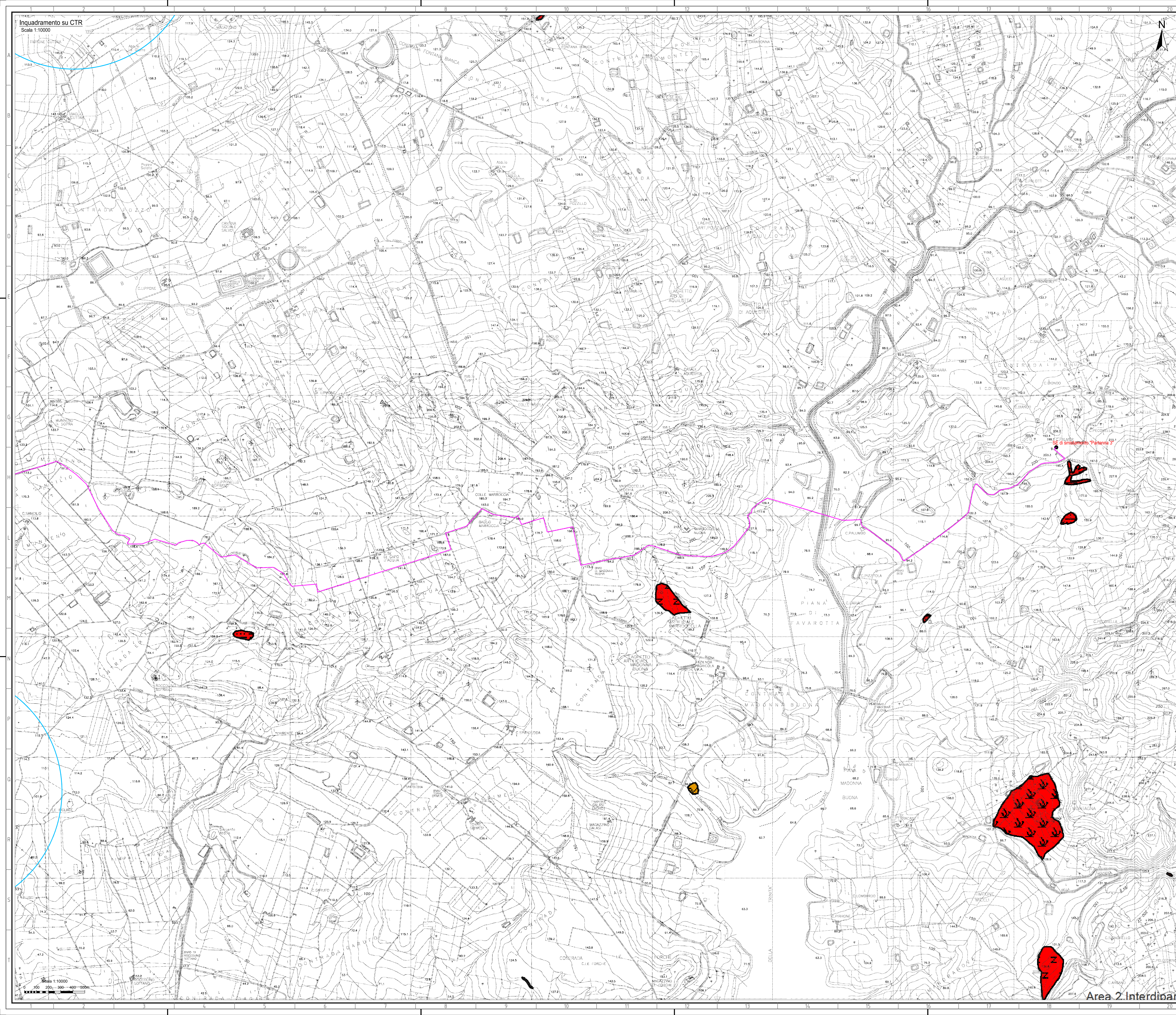


- Legenda:**
- Dissesti per Tipologia**
- Classificazione frana**
- Crollo e/o ribaltamento
 - Colamento rapido
 - Sprofondamento
 - Scorrimento
 - Frana complessa
 - Espansione laterale o deformazione gravitativa (DGPV)
 - Colamento lento
 - Area a franosità diffusa
 - Deformazione superficiale lenta
 - Calanco
 - Dissesti dovuti ad erosione accelerata
- Dissesti per Attività**
- Stato di attività**
- Attivo
 - Inattivo
 - Quiescente
 - Stabilizzato artificialmente o naturalmente

- Piazzole in progetto
- Viabilità in progetto con scarpate e aree di manovra
- Site camp location
- Temporary storage area
- Sottostazione SSE EGP 220/33 kV
- Cavidotto MT 33 kV
- Cavidotto AT 220 kV
- Area di studio (Buffer 1 km)
- Aerogeneratori in progetto

NOTE
 1 - Fonte Dati: ©Regione Sicilia, Area 2 Interdipartimentale - Dipartimento Urbanistica

00	18/12/2020	Prima emissione	G. Salavaro	E. Casale	L. Laezza
REV.	DATE	DESCRIPTION	PREPARED	CHECKED	APPROVED
Enel Green Power Solar Energy					
EGP VALIDATION					
VALIDATED BY:	A. Pisci		EGP CODE		
VERIFIED BY:	T. Fassi		GROUP	FUNCTION	TYPE
COLLABORATORS:	GREEC		D26	ITW138240005700	
PROJECT:	Costruzione dell'impianto eolico di "Trapani 2"				
FILE NAME:	GRE.EEC.D.26.IT.W.13824.00.057.00 - Carta del Piano di Assetto Idrogeologico (PAI) - dissesti				
CLASSIFICATION:	PUBLIC	FORMAT:	A0	SCALE:	1:10.000
UTILIZATION SCOPE:	BASIC DESIGN	TITLE:	Carta del Piano di Assetto Idrogeologico (PAI) - dissesti		
CLASSIFICATION:	PUBLIC	FORMAT:	A0	SCALE:	1:10.000
UTILIZATION SCOPE:	BASIC DESIGN	TITLE:	Carta del Piano di Assetto Idrogeologico (PAI) - dissesti		
CLASSIFICATION:	PUBLIC	FORMAT:	A0	SCALE:	1:10.000
UTILIZATION SCOPE:	BASIC DESIGN	TITLE:	Carta del Piano di Assetto Idrogeologico (PAI) - dissesti		



- Legenda:**
- Dissesti per Tipologia**
Classificazione frana
- Crollo e/o ribaltamento
 - Colamento rapido
 - Sprofondamento
 - Scorrimento
 - Frana complessa
 - Espansione laterale o deformazione gravitativa (DGPV)
 - Colamento lento
 - Area a franosità diffusa
 - Deformazione superficiale lenta
 - Calanco
 - Dissesti dovuti ad erosione accelerata
- Dissesti per Attività**
Stato di attività
- Attivo
 - Inattivo
 - Quiescente
 - Stabilizzato artificialmente o naturalmente
- Altri simboli:**
- Piazzole in progetto
 - Viabilità in progetto con scarpate e aree di manovra
 - Site camp location
 - Temporary storage area
 - Sottostazione SSE EGP 220/33 kV
 - Cavidotto MT 33 kV
 - Cavidotto AT 220 kV
 - Area di studio (Buffer 1 km)
 - Aerogeneratori in progetto

NOTE
 1 - Fonte Dati: ©Regione Sicilia, Area 2 Interdipartimentale - Dipartimento Urbanistica

00	18/12/2020	Prima emissione	G. Casallo	E. Casallo	L. Laezza		
REV.	DATE	DESCRIPTION	PREPARED	CHECKED	APPROVED		
<p>Stantec</p> <p>Enel Green Power Solar Energy</p> <p>EGP VALIDATION</p> <p>VALIDATED BY: A. Pisci</p> <p>VERIFIED BY: T. Fassi</p> <p>GROUP: GREEC FUNCTION: D26 TYPE: ITW138240005700 COUNTRY: IT PROJECT: Area 2 Interdipartimentale</p>							
PROJECT: Costruzione dell'impianto eolico di "Trapani 2"		FILE NAME: GRE.ECC.02.26.IT.W.13824.00.057.00 - Carta del Piano di Assetto Idrogeologico (PAI) - dissesti	CLASSIFICATION: PUBLIC	FORMAT: A0	SCALE: 1:10.000	PLOT SCALE: 1:1	SHEET: 3 di 3
UTILIZATION SCOPE: BASIC DESIGN		TITLE: Carta del Piano di Assetto Idrogeologico (PAI) - dissesti					
<p>EGP CODE</p> <p>GROUP: GREEC FUNCTION: D26 TYPE: ITW138240005700 COUNTRY: IT PROJECT: Area 2 Interdipartimentale</p>							

Area 2 Interdipar