

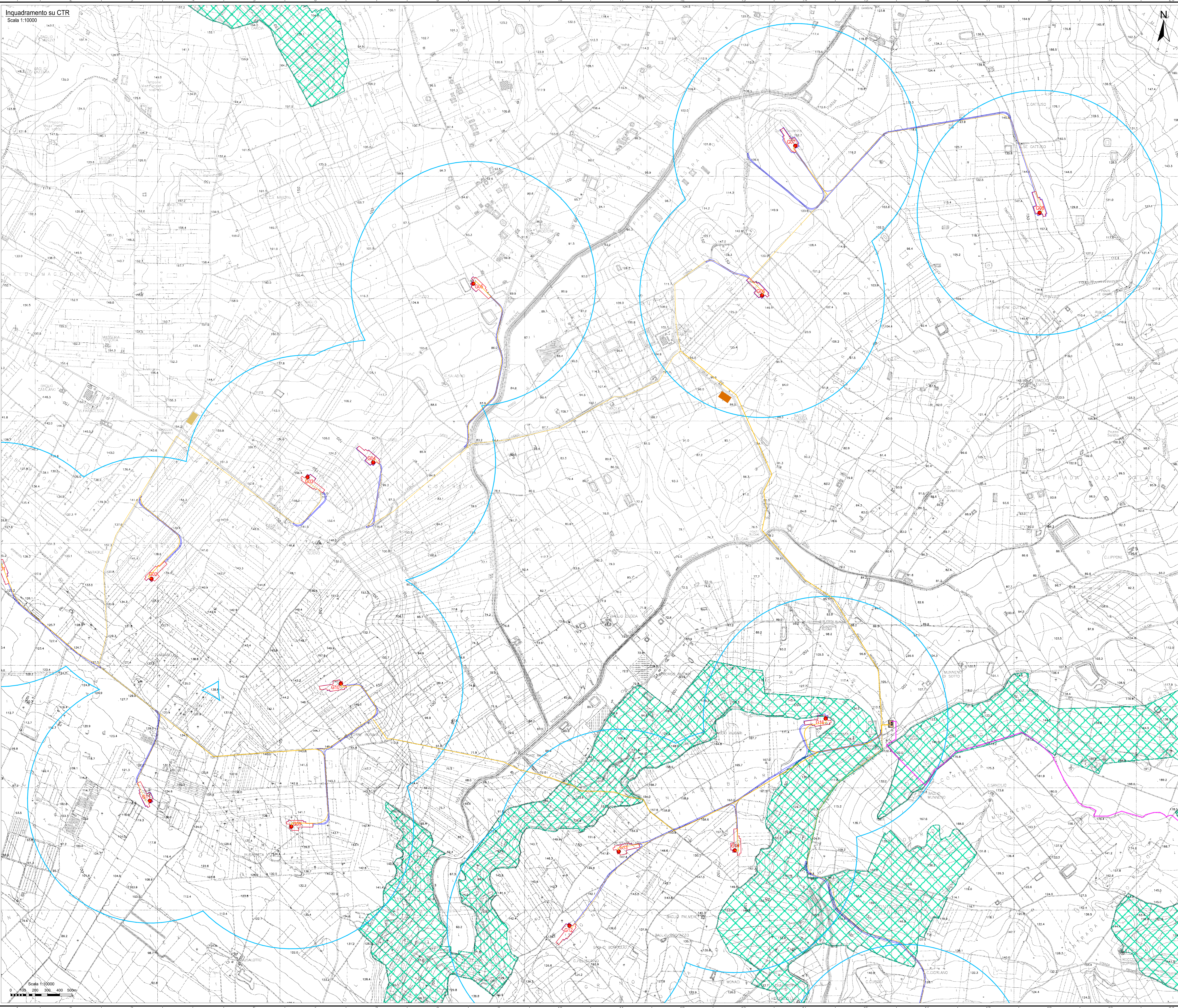
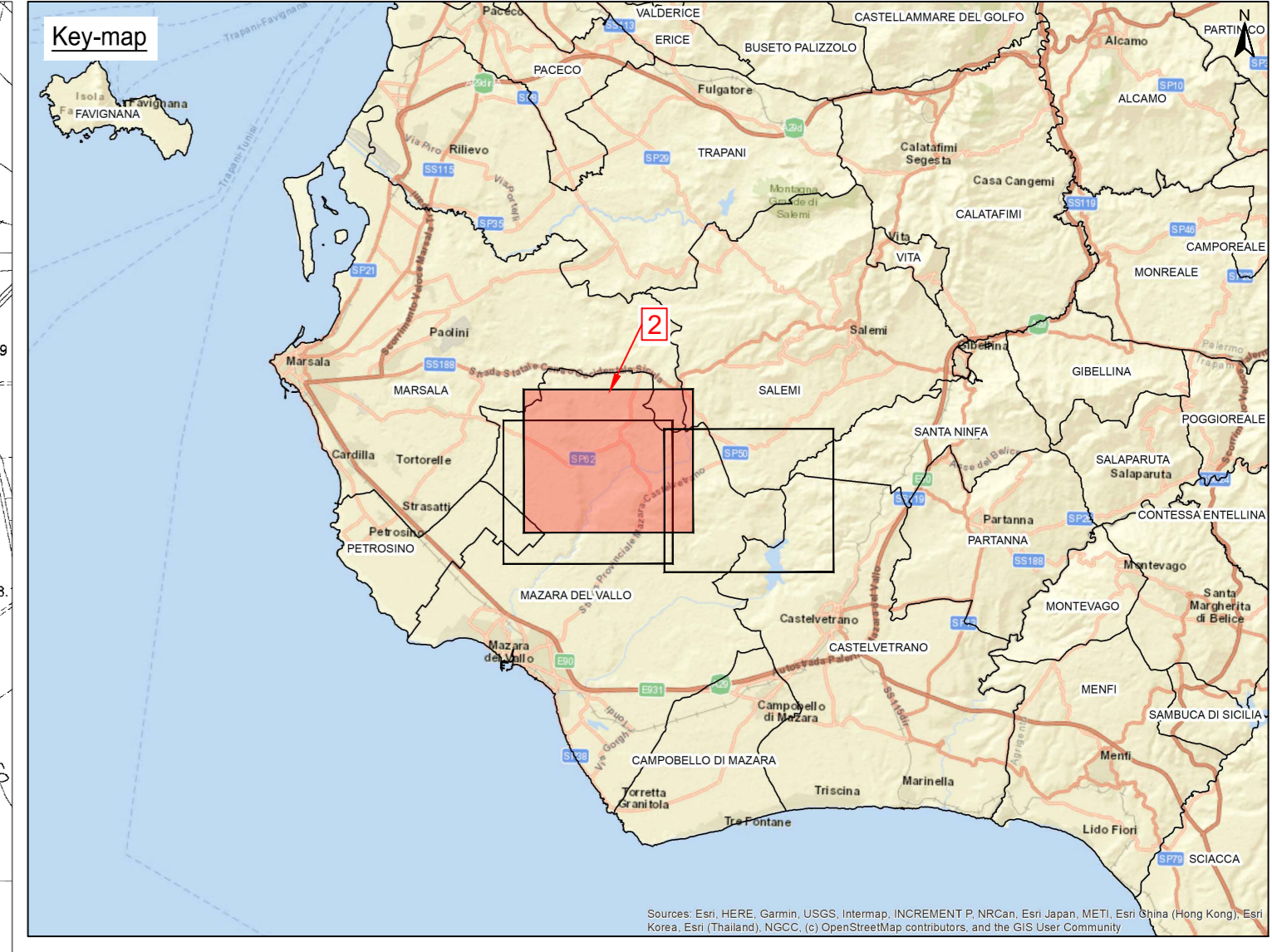
Legenda:

- Aree sottoposte a vincolo idrogeologico R.D. 3267/1923
- Piazzole in progetto
- Viabilità in progetto con scarpate e aree di manovra
- Site camp location
- Temporary storage area
- Sottostazione SSE EGP 220/33 kV
- Cavidotto MT 33 kV
- Cavidotto AT 220 kV
- Area di studio (Buffer 1 km)
- Aerogeneratori in progetto

NOTE

1 - Fonte Dati: ©Regione Sicilia, ©2014 Ministero dell'Ambiente

00	18/12/2020	Prima emissione	G. Salvo	E. Casallo	L. Laezza
REV.	DATE	DESCRIZIONE	PREPARED	CHECKED	APPROVED
PROJECT: Costruzione dell'impianto eolico di "Trapani 2"					
FILE NAME: GRE.EEC.D.26.IT.W.13824.00.058.00 - Carta del Vincolo Idrogeologico			CLASSIFICATION: PUBLIC		
UTILIZATION SCOPE: BASIC DESIGN			FORMAT: A0	SCALE: 1:10.000	PLOT SCALE: 1:1
EGP VALIDATION			TITLE: Carta del Vincolo Idrogeologico		
VALIDATED BY: A. Pisci	EGP CODE		GROUP: GRE.EEC.D.26		
VERIFIED BY: T. Fassi	FUNCTION: D26	TYPE: ITW13824	COUNTRY: 00	PLANT: 005800	SYSTEM: 005800
COLLABORATORS: GRE.EEC.D.26			PROJECT CODE: ITW138240005800		



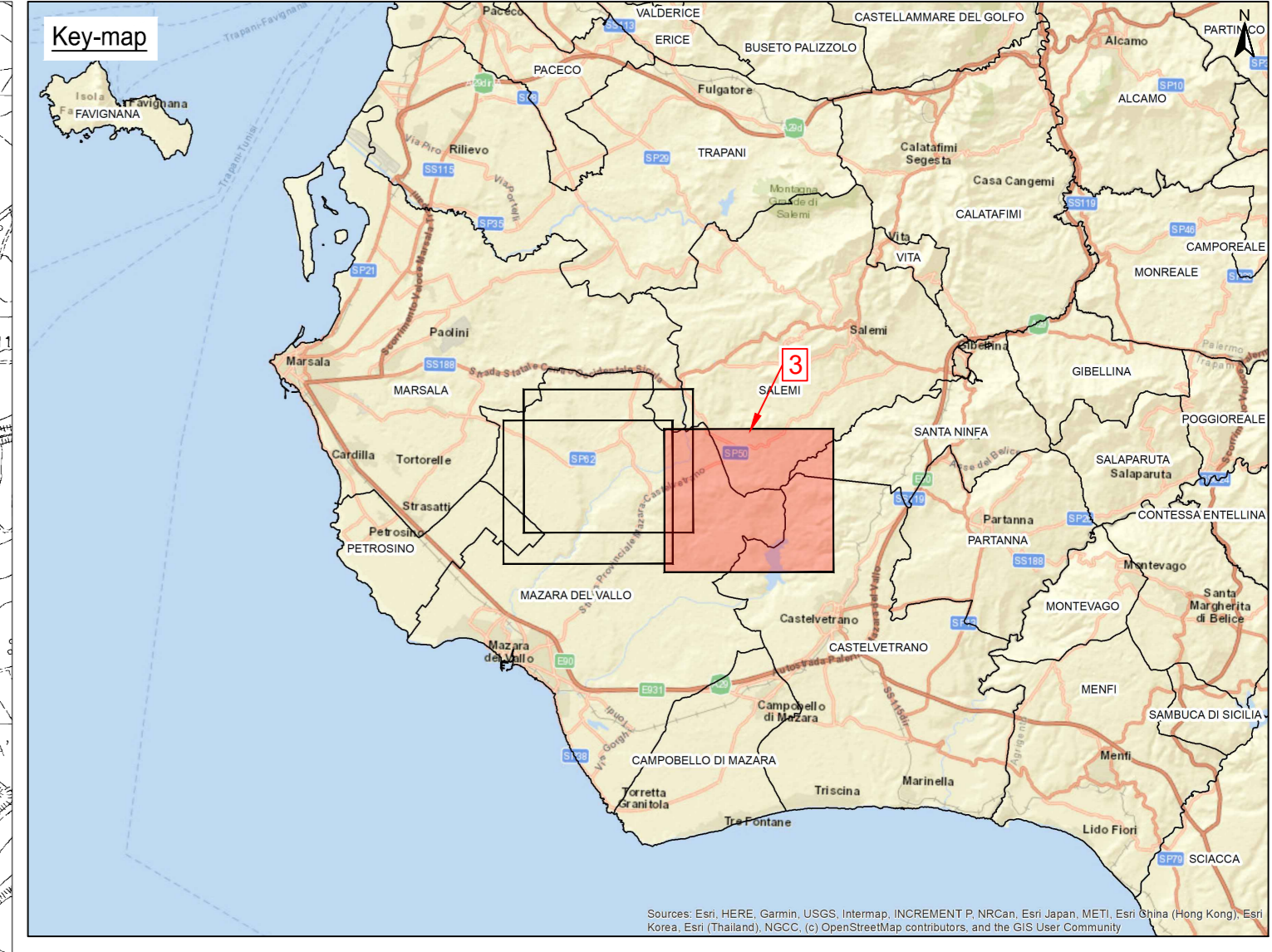
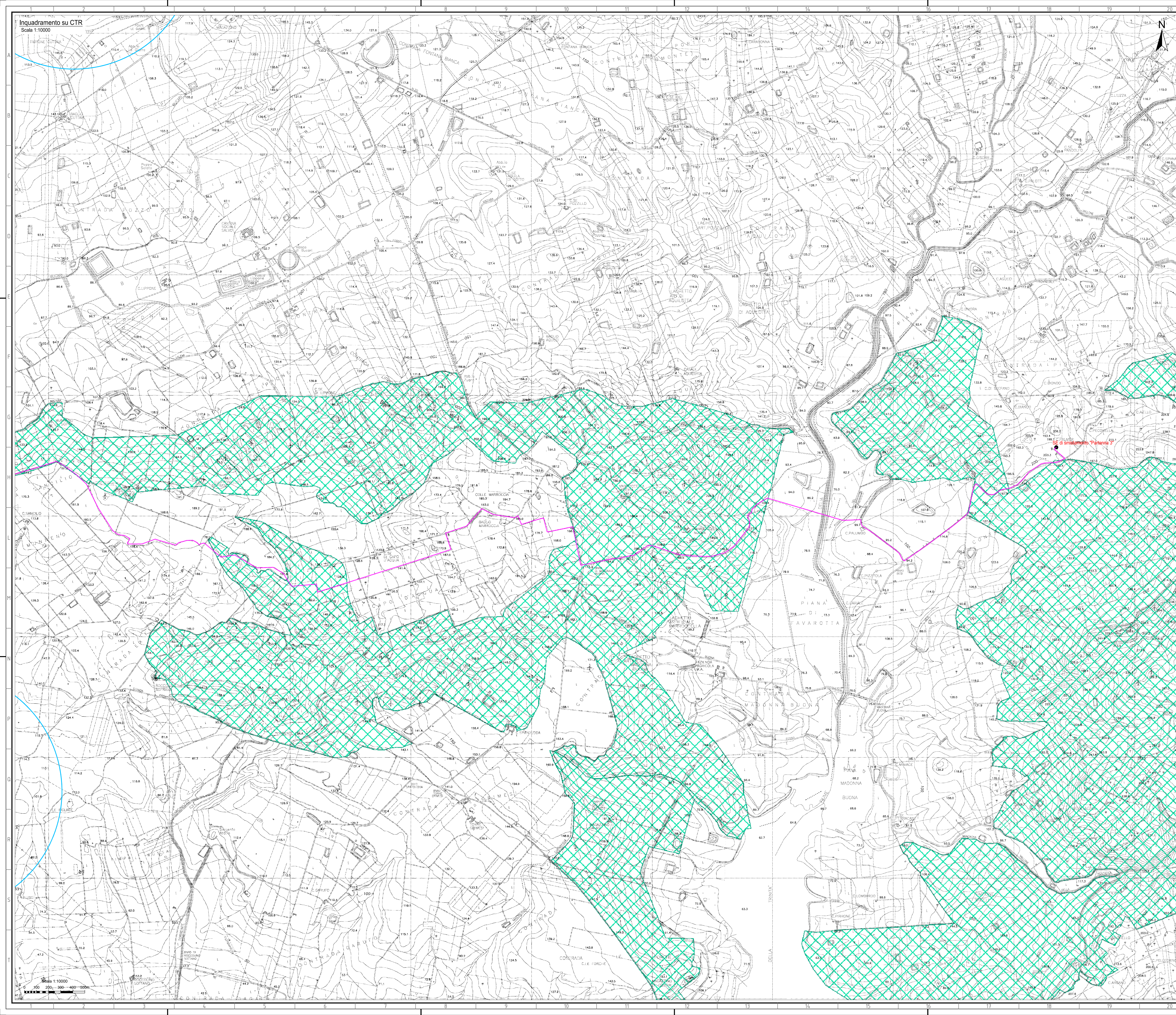
Legenda:

-  Aree sottoposte a vincolo idrogeologico R.D. 3267/1923
-  Piazzole in progetto
-  Viabilità in progetto con scarpate e aree di manovra
-  Site camp location
-  Temporary storage area
-  Sottostazione SSE EGP 220/33 kV
-  Cavidotto MT 33 kV
-  Cavidotto AT 220 kV
-  Area di studio (Buffer 1 km)
-  Aerogeneratori in progetto

NOTE

1 - Fonte Dati: ©Regione Sicilia, ©2014 Ministero dell'Ambiente

00		18/12/2020		Prima emissione		G. Salvo		E. Casillo		L. Laezza	
REV.		DATE		DESCRIZIONE		PREPARED		CHECKED		APPROVED	
<p>PROJECT: Costruzione dell'impianto eolico di "Trapani 2"</p> <p>FILE NAME: GRE.EEC.D.26.IT.W.13824.00.058.00 - Carta del Vincolo Idrogeologico</p> <p>CLASSIFICATION: PUBLIC FORMAT: A0 SCALE: 1:10.000 PLOT SCALE: 1:1 SHEET: 2 di 3</p> <p>UTILIZATION SCOPE: BASIC DESIGN TITLE: Carta del Vincolo Idrogeologico</p>											
<p>EGP VALIDATION</p> <p>VALIDATED BY: A. Pisci EGP CODE</p> <p>VERIFIED BY: T. Fassi</p> <p>COLLABORATORS: GRE.EEC.D.26.IT.W.13824.00.058.00</p>											



Legenda:

-  Aree sottoposte a vincolo idrogeologico R.D. 3267/1923
-  Piazze in progetto
-  Viabilità in progetto con scarpate e aree di manovra
-  Site camp location
-  Temporary storage area
-  Sottostazione SSE EGP 220/33 kV
-  Cavidotto MT 33 kV
-  Cavidotto AT 220 kV
-  Area di studio (Buffer 1 km)
-  Aerogeneratori in progetto

NOTE

1 - Fonte Dati: ©Regione Sicilia, ©2014 Ministero dell'Ambiente

00	18/12/2020	Prima emissione	G. Salasari	E. Casallo	L. Laezza
REV.	DATE	DESCRIPTION	PREPARED	CHECKED	APPROVED
<p>Stantec</p> <p>Enel Green Power Solar Energy</p> <p>EGP VALIDATION</p>					
PROJECT:		Costruzione dell'impianto eolico di "Trapani 2"			
FILE NAME:	GRE.EEC.D.26.IT.W.13824.00.058.00 - Carta del Vincolo Idrogeologico				
CLASSIFICATION:	FORMAT:	SCALE:	PLOT SCALE:	SHEET:	
PUBLIC	A0	1:10.000	1:1	3 di 3	
UTILIZATION SCOPE:	TITLE: Carta del Vincolo Idrogeologico				
BASIC DESIGN					
VALIDATED BY:	A. Pisci				
VERIFIED BY:	T. Fassi				
COLLABORATORS:	GRE.EEC.D.26.IT.W.13824.00.058.00				
EGP CODE					
GROUP:	FUNCTION:	TYPE:	SECTOR:	COUNTRY:	TEC.
EGP CODE					

Inquadramento su CTR
Scala 1:10000

Scala 1:10000
0 100 200 300 400 500m