

Legenda:
Classificazione sismica dei comuni 2012

- Zona 1
- Zona 1 / Sottozona 2A
- Zona 2
- Sottozona 2A
- Sottozona 2A / Sottozona 2B
- Sottozona 2B
- Sottozona 2B / Sottozona 3A
- Sottozona 2B / Sottozona 3A / Sottozona 3B
- Zona 3
- Zona 3s
- Sottozona 3A
- Sottozona 3A / Sottozona 3B
- Sottozona 3B
- Zona 3 / Zona 4
- Zona 4

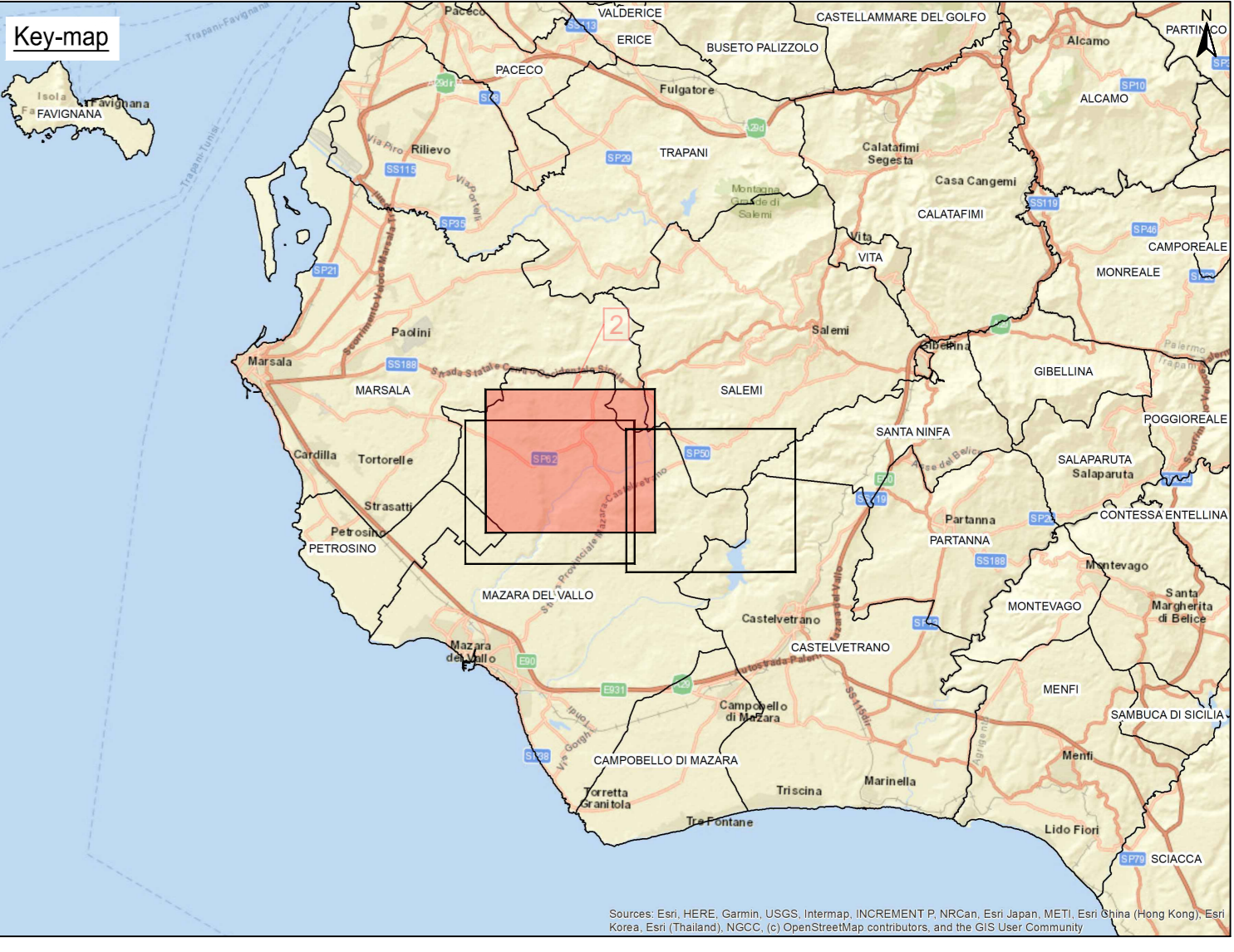
- Piazzole in progetto
- Viabilità in progetto con scaricate e aree di manovra
- Site camp location
- Temporary storage area
- Sottostazione SSE EGP 220/33 kV
- Cavidotto MT 33 kV
- Cavidotto AT 220 kV
- Area di studio (Buffer 1 km)
- Aerogeneratori in progetto

NOTE
1 - Fonte Dati: ©Regione Sicilia, ©2014 Ministero dell'Ambiente

00	18/12/2020	Prima emissione	G. Salvo	E. Casillo	L. Laezza
REV.	DATE	DESCRIPTION	PREPARED	CHECKED	APPROVED

		PROJECT: Costruzione dell'impianto eolico di "Trapani 2"			
		FILE NAME: GRE.EEC.D.26.IT.W.13824.00.059.00 - Carta della Zonizzazione Sismica	CLASSIFICATION: PUBLIC	FORMAT: A0	SCALE: 1:10.000
UTILIZATION SCOPE: BASIC DESIGN		TITLE: Carta della Zonizzazione Sismica			
EGP VALIDATION					
VALIDATED BY: A. Pisci	EGP CODE				
VERIFIED BY: T. Fassi	GROUP: GRE.EEC	FUNCTION: D.26	TYPE: ITW	SUBSECTOR: 13824	PROJECT CODE: 0005900
COLLABORATORS: GRE.EEC D26 ITW138240005900					

Inquadramento su CTR
Scala 1:10000



Legenda:
Classificazione sismica dei comuni 2012

- Zona 1
- Zona 2 / Sottozona 2A
- Zona 2
- Sottozona 2A
- Sottozona 2A / Sottozona 2B
- Sottozona 2B
- Sottozona 2B / Sottozona 3A
- Sottozona 2B / Sottozona 3A / Sottozona 3B
- Zona 3
- Zona 3s
- Sottozona 3A
- Sottozona 3A / Sottozona 3B
- Sottozona 3B
- Zona 3 / Zona 4
- Zona 4

- Piazzole in progetto**
- Viabilità in progetto con scarpate e aree di manovra**
- Site camp location**
- Temporary storage area**
- Sottostazione SSE EGP 220/33 kV**
- Cavidotto MT 33 kV**
- Cavidotto AT 220 kV**
- Area di studio (Buffer 1 km)**
- Aerogeneratori in progetto**

NOTE
1 - Fonte Dati: ©Regione Sicilia, ©2014 Ministero dell'Ambiente

00	18/12/2020	Prima emissione	G. Salvatore	E. Casillo	L. Laezza
REV.	DATE	DESCRIPTION	PREPARED	CHECKED	APPROVED

Stantec

Enel Green Power Solar Energy

EGP VALIDATION

VALIDATED BY: **A. Pisci**

VERIFIED BY: **T. Fassi**

GROUP: **GREEC** FUNCTION: **D26** TYPE: **ITW138240005900** COUNTRY: **IT** PLANT: **EGP CODE**

PROJECT: **Costruzione dell'impianto eolico di "Trapani 2"**

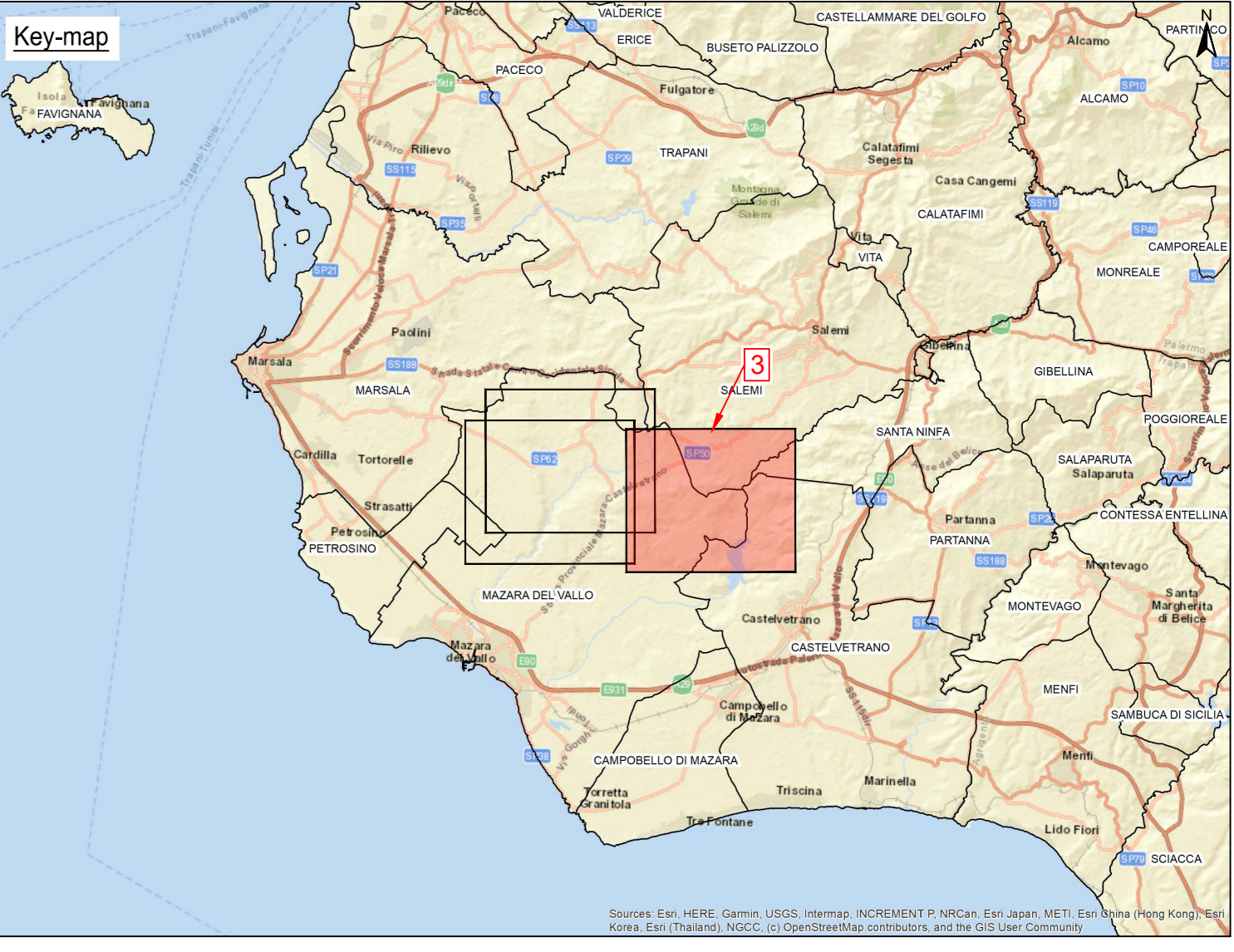
FILE NAME: **GRE.EEC.D.26.IT.W.13824.00.059.00 - Carta della Zonizzazione Sismica**

CLASSIFICATION: **PUBLIC** FORMAT: **A0** SCALE: **1:10.000** PLOT SCALE: **1:1** SHEET: **2 di 3**

UTILIZATION SCOPE: **BASIC DESIGN** TITLE: **Carta della Zonizzazione Sismica**

Scala 1:10000
0 100 200 300 400 500m

Inquadramento su CTR
Scala 1:10000



Legenda:

Classificazione sismica dei comuni 2012

- Zona 1
- Zona 1 / Sottozona 2A
- Zona 2
- Sottozona 2A
- Sottozona 2A / Sottozona 2B
- Sottozona 2B
- Sottozona 2B / Sottozona 3A
- Sottozona 2B / Sottozona 3A / Sottozona 3B
- Zona 3
- Zona 3s
- Sottozona 3A
- Sottozona 3A / Sottozona 3B
- Sottozona 3B
- Zona 3 / Zona 4
- Zona 4

- Piazzole in progetto
- Viabilità in progetto con scarpate e aree di manovra
- Site camp location
- Temporary storage area
- Sottostazione SSE EGP 220/33 kV
- Cavidotto MT 33 kV
- Cavidotto AT 220 kV
- Area di studio (Buffer 1 km)
- Aerogeneratori in progetto

NOTE

1 - Fonte Dati: ©Regione Sicilia, ©2014 Ministero dell'Ambiente

00	18/12/2020	Prima emissione	G. Salvo	E. Casale	L. Laezza
REV.	DATE	DESCRIPTION	PREPARED	CHECKED	APPROVED

Stantec

Enel Green Power Solar Energy

EGP VALIDATION

VALIDATED BY: **A. Pisci**

CHECKED BY: **T. Fassi**

PROJECT: **Costruzione dell'impianto eolico di "Trapani 2"**

FILE NAME: **GRE.EEC.D.26.IT.W.13824.00.059.00 - Carta della Zonizzazione Sismica**

CLASSIFICATION:	FORMAT:	SCALE:	PLOT SCALE:	SHEET:
PUBLIC	A0	1:10.000	1:1	3 di 3

UTILIZATION SCOPE: **BASIC DESIGN**

TITLE: **Carta della Zonizzazione Sismica**

GROUP	FUNCTION	TYPE	SECTOR	COUNTRY	PLANT	SYSTEM	PROGRESSIVE	REVISION
GRE.EEC	D	26	IT	W	13824	00	059	00

EGP CODE: **005900**

Scala 1:10000
0 100 200 300 400 500