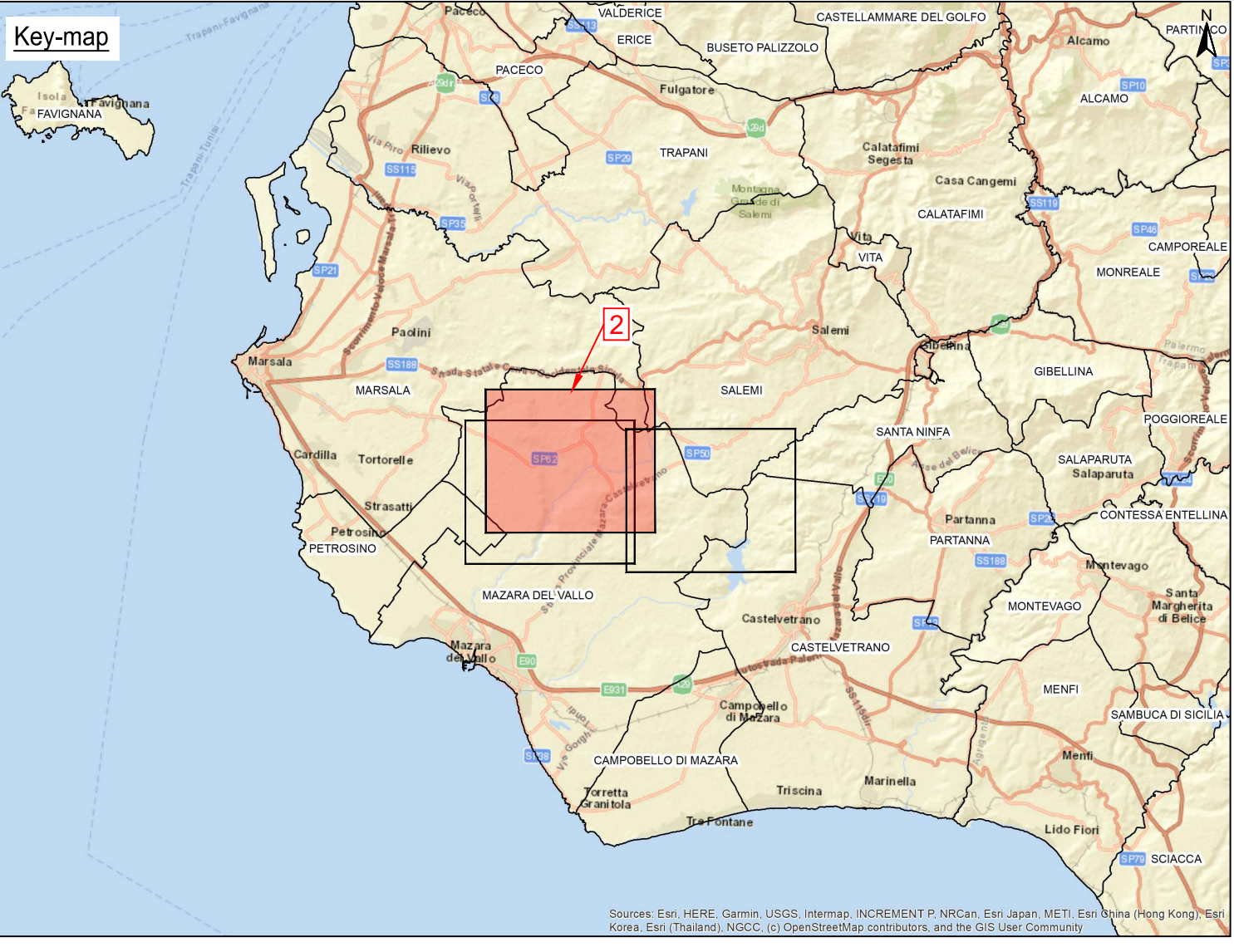






Inquadramento su CTR  
Scala 1:10000



**Legenda:**

- Carta uso suolo Corine Land Cover
- 111 Zone residenziali a tessuto continuo
  - 1111 Zone residenziali a tessuto compatto e denso
  - 1112 Zone residenziali a tessuto discontinuo e sparso
  - 112 Zone residenziali a tessuto discontinuo e rado
  - 1122 Borgo e fabbricati rurali
  - 121 Investimenti industriali, artigianali, commerciali e spazi annessi
  - 122 Viabilità stradale e sue pertinenze
  - 123 Aree portuali
  - 124 Aree aeroportuali e eliporti
  - 131 Aree estensive
  - 132 Aree industriali e discariche
  - 133 Cantieri
  - 141 Aree verdi urbane
  - 142 Aree ricreative e sportive
  - 143 Cantieri
  - 144 Bui archeologici
  - 145 Siti industriali semiposti e culture erbacee
  - 211 Vigneti consociati (con ulivi, ecc.)
  - 222 Frutteti
  - 225
  - 226
  - 229 Oliveti
  - 231 Colture arboree miste con prevalenza di cereali e ulivi
  - 241 Pippoli
  - 242 Piattaggi e latifoglie, impianti di abbonditura (poco ero rimboschimenti)
  - 243 Eucalipti
  - 311 Incerti
  - 32 Sistemi colturali e partecionali complessi (mosaico di appezzamenti agricoli)
  - 3111 Lasciose
  - 31111 Boschi e boschiglie a sughera ero a sclerofille mediterranee
  - 31122 Querceti termofili
  - 3125 Cereali
  - 313 Boschi a latifoglie mesofite
  - 3132 Betule
  - 3133 Cornoie
  - 3143 Castagneti
  - 3154 Faggete
  - 316 Boschi e boschiglie ripariali
  - 3163 Pippoli ripariali
  - 3165 Alneti ripariali
  - 317 Rimboschimenti a latifoglie
  - 312 Boschi di conifere
  - 3131 Boschi a prevalenza di pini mediterranei (pino domestico, pino maritimo e sprucate)
  - 31211 Pieve di pino d'Alpe
  - 31213 Pieve di pino domestico
  - 3122 Pieve di pino laricio
  - 3125 Rimboschimenti a conifere
  - 321 Aree a pascolo naturale e praterie
  - 3211 Praterie aride calcaree
  - 3212 Pascoli di perennia di magra
  - 3214 Praterie mesofite
  - 3221 Arbusti spinosi montani
  - 3222 Ginestrati
  - 32222 Puntuti
  - 32231 Ginestrati
  - 3231 Macchia termofila
  - 32312 Macchia a lentisco
  - 32313 Macchia a lentisco e palma nana
  - 3232 Gariga
  - 32322 Macchia bassa a cisto e rosmarino
  - 331 Vegetazione psammofila
  - 332 Rocce nude, falesie, rupi e affioramenti
  - 333 Aree con vegetazione rada
  - 3331
  - 41 Zone unide interne

- Piazzole in progetto
- Viabilità in progetto con scarpate e aree di manovra
- Site camp location
- Temporary storage area
- Sottostazione SSE EGP 220/33 kV
- Cavidotto MT 33 kV
- Cavidotto AT 220 kV
- Area di studio (Buffer 1 km)
- Aerogeneratori in progetto

**NOTE**

1 - Fonte Dati: ©Regione Sicilia

00	18/12/2020	Prima emissione	G. Salvatore	E. Casallo	L. Laezza
REV.	DATE	DESCRIPTION	PREPARED	CHECKED	APPROVED

**Stantec**

Enel Green Power Solar Energy

**EGP VALIDATION**

VERIFIED BY: **A. Pisci**

GROUP: **T. Fassi**

COLLABORATORS: **GRE/EEC D26 ITW138240006200**

PROJECT: **Costruzione dell'impianto eolico di "Trapani 2"**

FILE NAME: **GRE.EEC.D.26.ITW.13824.00.062.00 - Carta degli Usi del Suolo**

CLASSIFICATION: **PUBLIC**

UTILIZATION SCOPE: **BASIC DESIGN**

FORMAT: **A0**

SCALE: **1:10.000**

PLOT SCALE: **1:1**

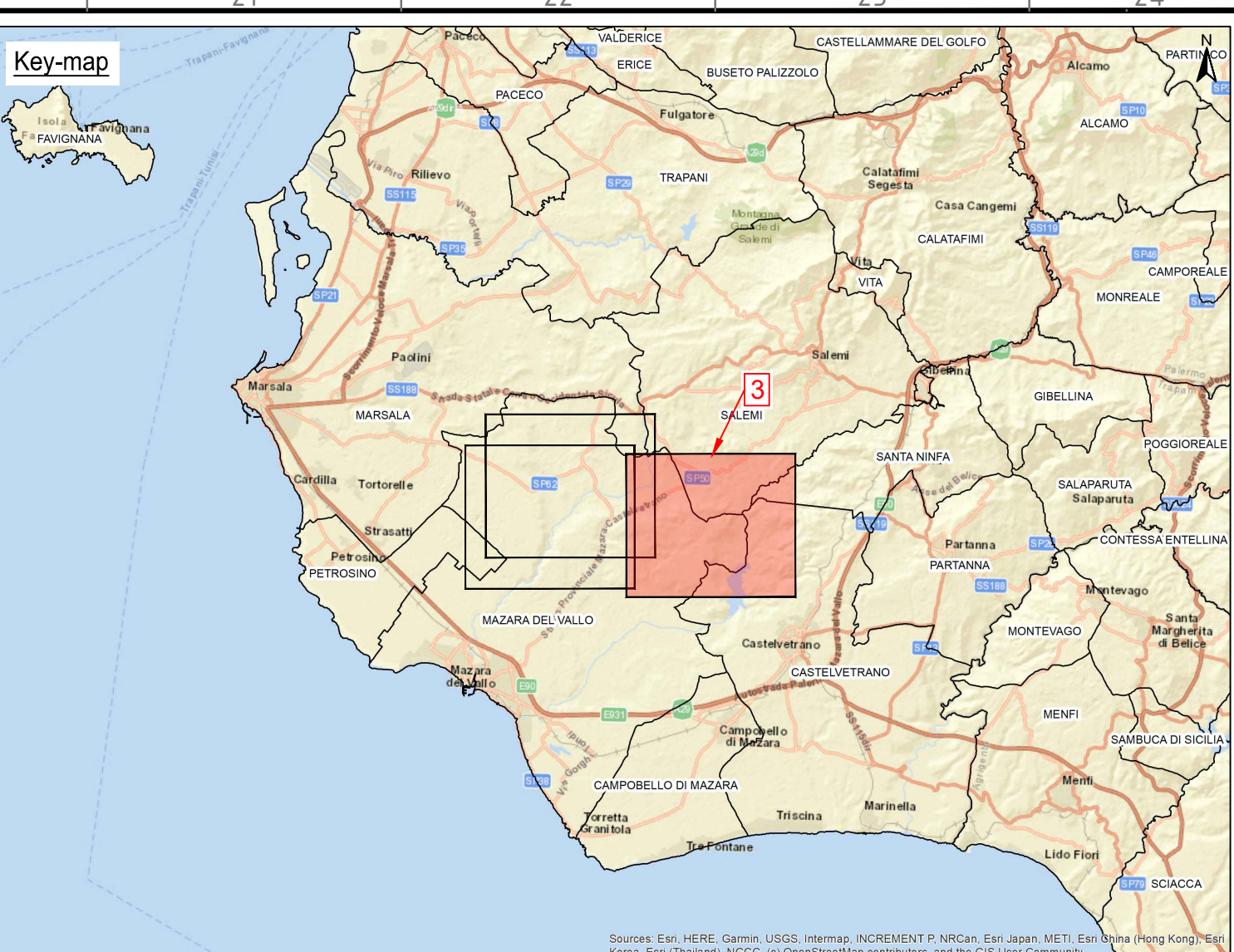
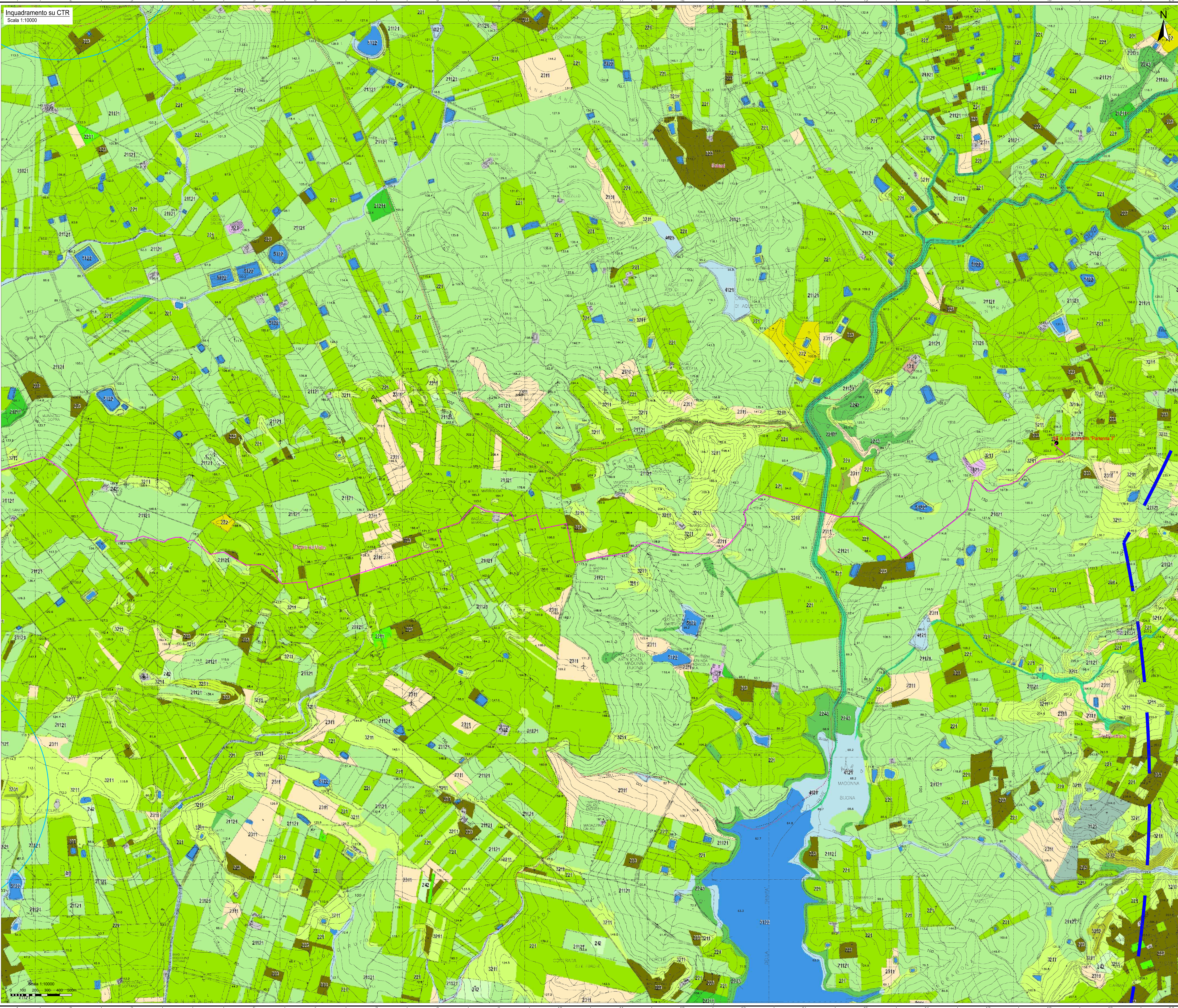
SHEET: **2 di 3**

TITLE: **Carta degli Usi del Suolo**

EGP CODE	PLANT	SYSTEM	PROGRESSIVE	REVISION
GRE/EEC D26 ITW138240006200				

Scala 1:10000





**Legenda:**

- Carta uso suolo Corine Land Cover
- 111 Zone residenziali a tessuto continuo
  - 1111 Zone residenziali a tessuto compatto e denso
  - 112 Zone residenziali a tessuto discontinuo e rado
  - 1121 Zone residenziali a tessuto discontinuo e rado
  - 1122 Durezze e fabbricati rurali
  - 121 Investimenti industriali, artigianali, commerciali e spazi annessi
  - 1221 Attività industriali e terziarie associate
  - 1222 Attività industriali e terziarie associate
  - 123 Aree portuali
  - 124 Aree aeroportuali e esport
  - 131 Aree esaltative
  - 132 Aree industriali e discariche
  - 133 Cantieri
  - 141 Aree verdi urbane
  - 142
  - 143
  - 142 Aree ricreative e sportive
  - 1421
  - 143 Cantieri
  - 151 Aree archeologiche
  - 2111 Seminativi semipisci e colture erbacee
  - 2112 Vigneti consociati (con ulivi, ecc.)
  - 222 Frutteti
  - 225
  - 226
  - 223 Oliveti
  - 2231 Colture arboree miste con prevalenza di cereali e ulivi
  - 2241 Pignoni
  - 2242 Partigiani a latifoglie, impianti di abbondanza (prati e rimboscimenti)
  - 2243 Eucalipti
  - 2311 Incerti
  - 242 Sistemi culturali e parchi complessi (museo di attrezzature agricole)
  - 3111 Lacune
  - 3111 Boschi e boschiglie a sughera e/o a sclerofille mediterranee
  - 3112 Querceti termofili
  - 3125 Ceneri
  - 3131 Boschi a latifoglie mesofite
  - 3132 Betule
  - 3133 Ceneri
  - 3143 Castagneti
  - 3154 Faguglie
  - 316 Boschi e boschiglie ripariali
  - 3163 Poppeti ripariali
  - 3165 Altri ripariali
  - 317 Rimboscimenti a latifoglie
  - 312 Boschi di conifere
  - 3131 Boschi a prevalenza di pini mediterranei (pino domestico, pino maritimo e sprucate)
  - 31213 Pini di pino d'Aleppo
  - 31212 Pini di pino laricio
  - 3125 Rimboscimenti a conifere
  - 321 Aree a pascolo naturale e praterie
  - 3211 Praterie aride calcaree
  - 3212 Praterie di perennia di magra
  - 3214 Praterie mesofite
  - 3215 Arbusti spinosi montani
  - 3222 Ginestre
  - 3223 Puntuti
  - 32231 Ginestre
  - 3231 Macchia termofila
  - 3232 Macchia a lentisco
  - 3233 Macchia a lentisco e palma nana
  - 3232 Gariga
  - 32322 Macchia bassa a cisto e rosmarino
  - 331 Vegetazione psammofila
  - 332 Rocce nude, tufi, rupi e affioramenti
  - 333 Aree con vegetazione rada
  - 3331
  - 41 Zone interne

- Piazzole in progetto
- Viabilità in progetto con scarpate e aree di manovra
- Site camp location
- Temporary storage area
- Sottostazione SSE EGP 220/33 kV
- Cavidotto MT 33 kV
- Cavidotto AT 220 kV
- Area di studio (Buffer 1 km)
- Aerogeneratori in progetto

**NOTE**

1 - Fonte Dati: ©Regione Sicilia

00	18/12/2020	Prima emissione	G. Salvatore	E. Casallo	L. Laezza
REV.	DATE	DESCRIZIONE	PREPARED	CHECKED	APPROVED

**Stantec**

**Enel Green Power Solar Energy**

**EGP VALIDATION**

VERIFIED BY: **A. Pisci**

GROUP: **GREEC** | FUNCTION: **D26** | TYPE: **ITW138240006200**

PROJECT: **Costruzione dell'impianto eolico di "Trapani 2"**

FILE NAME: **GRE.EC.D.26.ITW.138240006200 - Carta degli Usi del Suolo**

CLASSIFICATION: **PUBLIC** | FORMAT: **A0** | SCALE: **1:10.000** | PLOT SCALE: **1:1** | SHEET: **3 di 3**

UTILIZATION SCOPE: **BASIC DESIGN** | TITLE: **Carta degli Usi del Suolo**

EGP CODE