

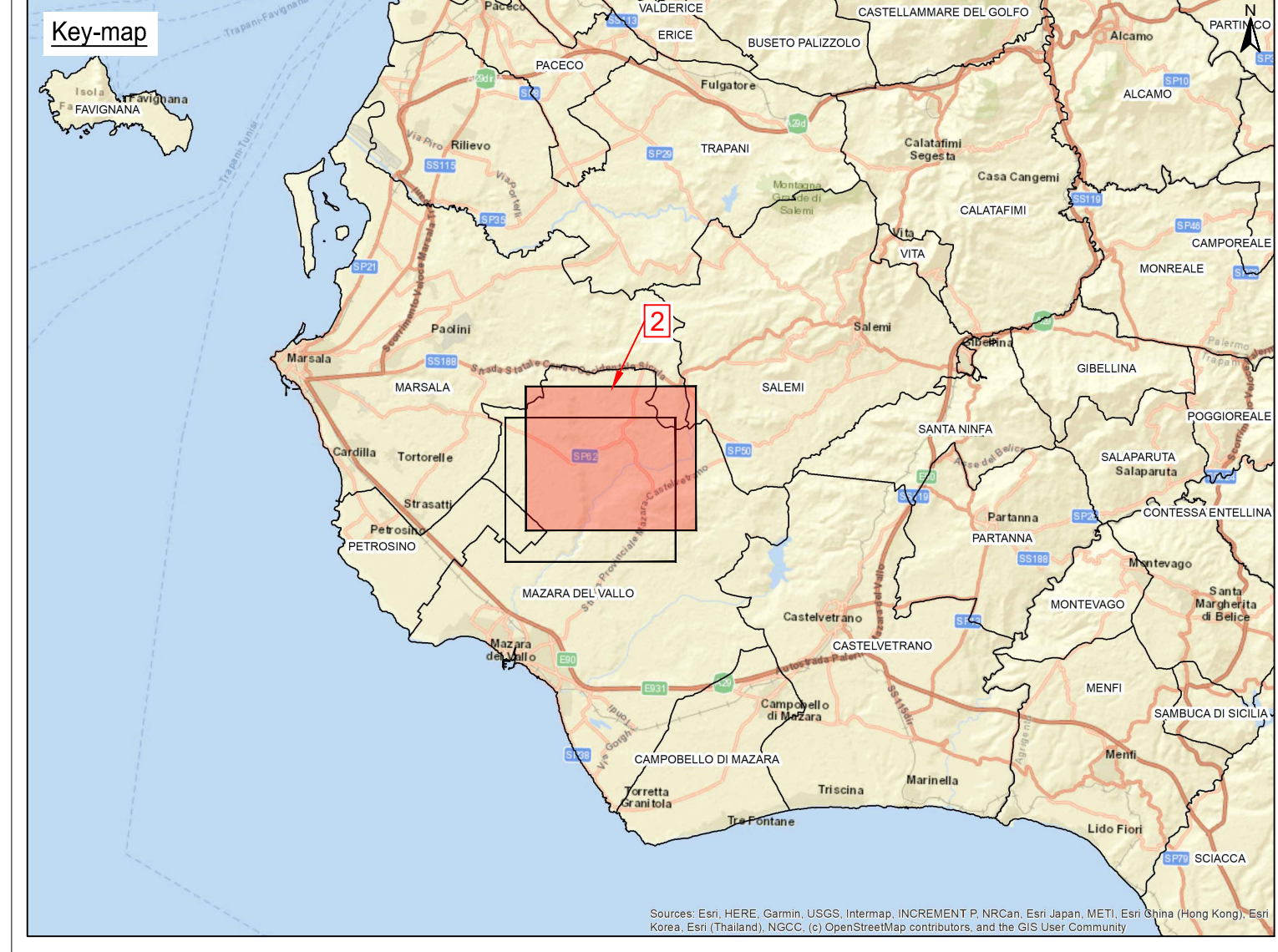
- Legenda:**
- Piazzole in progetto
 - Viabilità in progetto con scarpate e aree di manovra
 - Site camp location
 - Temporary storage area
 - Ricettori sensibili
 - Aerogeneratori in progetto

RC	UTM WGS84 33N Est [m]	UTM WGS84 33N Nord [m]
RC01	287447	4181343
RC02	290176	4181037
RC03	290312	4180995
RC04	290542	4179429
RC05	291153	4182558
RC06	291344	4182302
RC07	292368	4182797
RC08	293192	4182673
RC09	292893	4177687
RC10	293457	4177945
RC11	293143	4177764
RC12	293541	4177488
RC13	294270	4178592
RC14	292775	4179178
RC15	294459	4179141
RC16	294235	4177229

Scala 1:10000
 0 100 200 300 400 500m

NOTE
 1 - Fonte Dati: ©Regione Sicilia, ©2020 Microsoft Corporation Earthstar Geographics SIO

00	18/12/2020	Prima emissione	G. Salasor	E. Casallo	L. Laezza
REV.	DATE	DESCRIPTION	PREPARED	CHECKED	APPROVED
PROJECT: Costruzione dell'impianto eolico di "Trapani 2"					
FILE NAME:	GRE_EEC.D.26.IT.W.13824.00.067.00 - Individuazione recettori su catastale				
CLASSIFICATION:	PUBLIC	FORMAT:	A0	SCALE:	1:10.000
UTILIZATION SCOPE:	BASIC DESIGN	TITLE:	Individuazione recettori su catastale		
EGP VALIDATION					
VALIDATED BY:	A. Pisci				
VERIFIED BY:	T. Fassi, G. Buscorno, M. Vallopp				
COLLADATIONS:	GRE_EEC	D26	ITW138240006700	EGP CODE	



Legenda:

- Piazzole in progetto
- Viabilità in progetto con scarpate e aree di manovra
- Site camp location
- Ricettori sensibili
- Aerogeneratori in progetto

RC	UTM WGS84 33N Est [m]	UTM WGS84 33N Nord [m]
RC01	287447	4181343
RC02	290176	4181037
RC03	290312	4180995
RC04	290542	4179429
RC05	291153	4182558
RC06	291344	4182302
RC07	292368	4182797
RC08	293192	4182673
RC09	292893	4177687
RC10	293457	4177945
RC11	293143	4177764
RC12	293541	4177488
RC13	294270	4178592
RC14	292775	4179178
RC15	294459	4179141
RC16	294235	4177229

NOTE

1 - Fonte Dati: ©Regione Sicilia, ©2020 Microsoft Corporation Earthstar Geographics SIO

00	18/12/2020	Prima emissione	G. Salvatore	E. Casallo	L. Laezza
REV.	DATE	DESCRIPTION	PREPARED	CHECKED	APPROVED
FILE NAME: GRE.EEC.D.26.IT.W.13824.00.067.00 - Individuazione recettori su catastale CLASSIFICATION: PUBLIC FORMAT: A0 SCALE: 1:10.000 PLOT SCALE: 1:1 SHEET: 2 di 2 UTILIZATION SCOPE: BASIC DESIGN TITLE: Individuazione recettori su catastale					
EGP VALIDATION					
VALIDATED BY: A. Pisci VERIFIED BY: T. Fassi, G. Buonoro, M. Valipò COLLABORATORS:			EGP CODE:		
GRE.EEC.D.26.IT.W.13824.00.067.00					