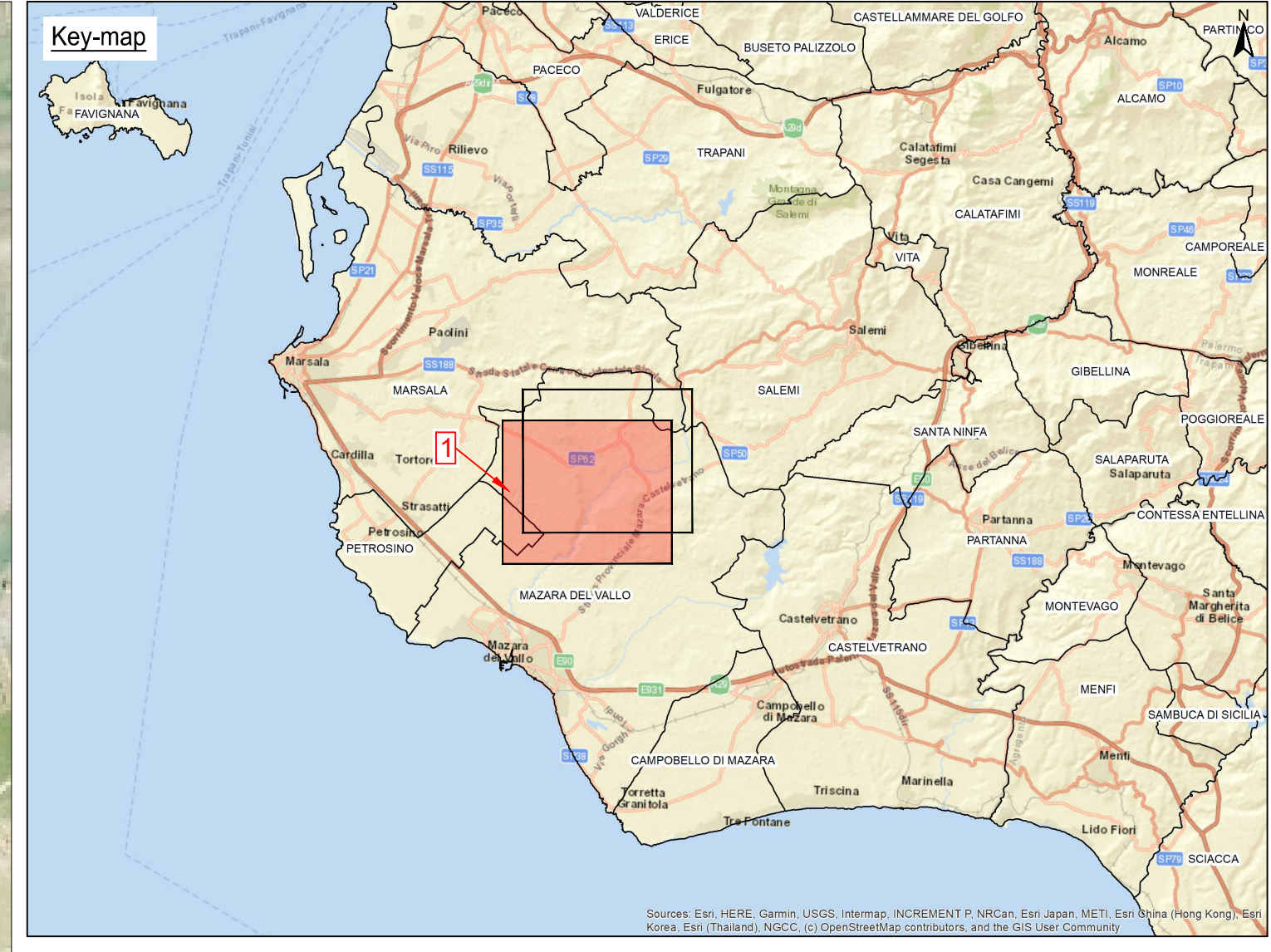


Inquadramento su ortofoto  
Scala 1:10000



**Legenda:**

- Piazzole in progetto
- Viabilità in progetto con scarpate e aree di manovra
- Site camp location
- Temporary storage area
- Ricettori sensibili
- Aerogeneratori in progetto

| RC   | UTM WGS84 33N Est [m] | UTM WGS84 33N Nord [m] |
|------|-----------------------|------------------------|
| RC01 | 287447                | 4181343                |
| RC02 | 290176                | 4181037                |
| RC03 | 290312                | 4180995                |
| RC04 | 290542                | 4179429                |
| RC05 | 291153                | 4182558                |
| RC06 | 291344                | 4182302                |
| RC07 | 292368                | 4182797                |
| RC08 | 293192                | 4182673                |
| RC09 | 292893                | 4177687                |
| RC10 | 293457                | 4177945                |
| RC11 | 293143                | 4177764                |
| RC12 | 293541                | 4177488                |
| RC13 | 294270                | 4178592                |
| RC14 | 292775                | 4179178                |
| RC15 | 294459                | 4179141                |
| RC16 | 294235                | 4177229                |

**NOTE**

1 - Fonte Dati: ©Regione Sicilia, ©2020 Microsoft Corporation Earthstar Geographics SIO

|      |            |                 |          |            |           |
|------|------------|-----------------|----------|------------|-----------|
| 00   | 18/12/2020 | Prima emissione | G. Salvo | E. Casallo | L. Laezza |
| REV. | DATE       | DESCRIPTION     | PREPARED | CHECKED    | APPROVED  |

**Stantec**

**Enel Green Power Solar Energy**

**EGP VALIDATION**

VALIDATED BY: **A. Pisci**

VERIFIED BY: **T. Fassi, G. Bassano, M. Vulp**

COLLABORATORS: **-**

PROJECT: **Costruzione dell'impianto eolico di "Trapani 2"**

FILE NAME: **GRE.EEC.D.26.IT.W.13824.00.068.00 - Individuazione recettori su ortofoto**

CLASSIFICATION: **PUBLIC**

UTILIZATION SCOPE: **BASIC DESIGN**

TITLE: **Individuazione recettori su ortofoto**

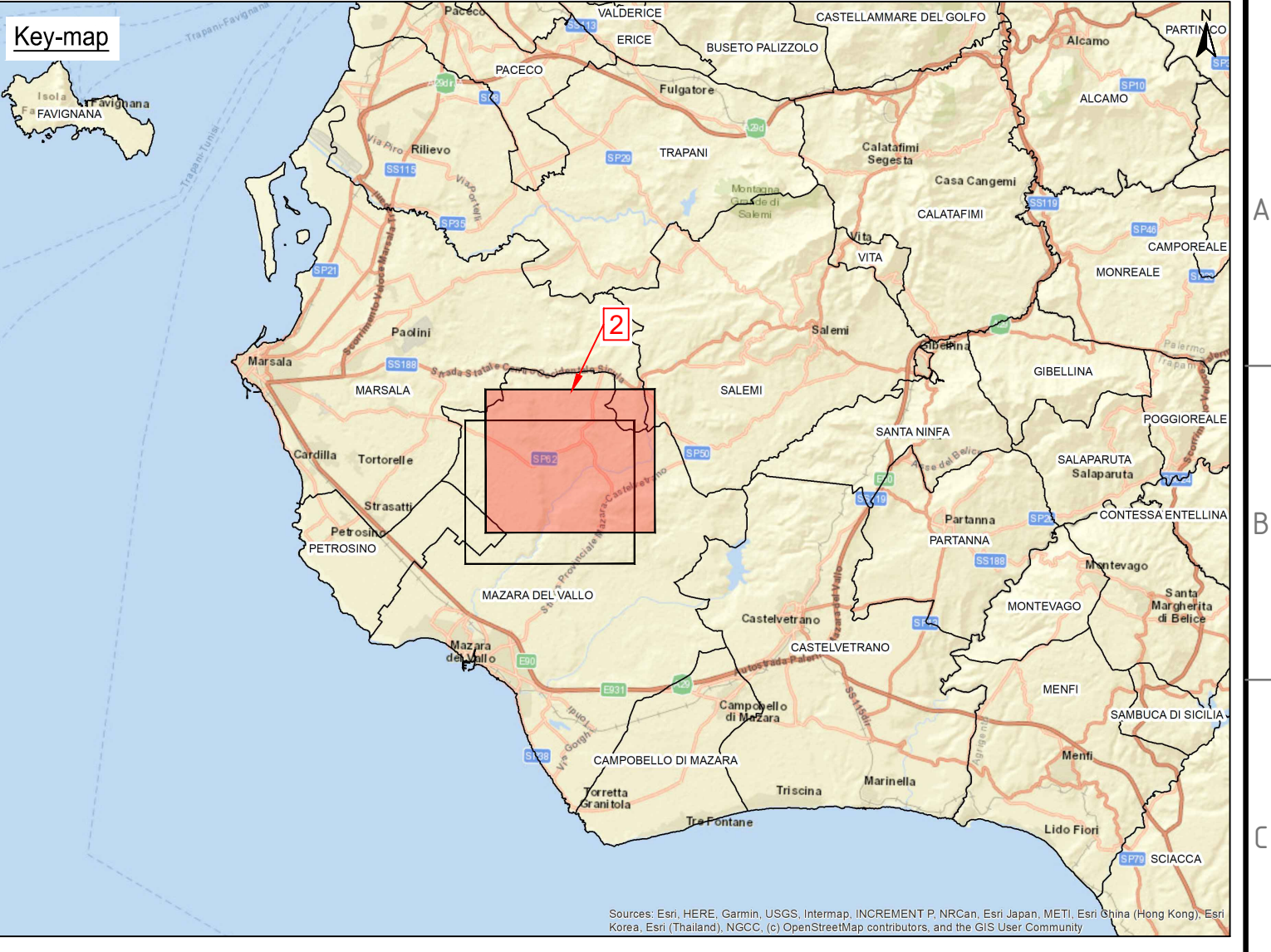
FORMAT: **A0** SCALE: **1:10.000** PLOT SCALE: **1:1** SHEET: **1 di 2**

EGP CODE: **GRE.EEC.D.26.IT.W.13824.00.068.00**

Scala 1:10000  
0 100 200 300 400 500m



Inquadramento su ortofoto  
Scala 1:10000



**Legenda:**

- Piazzole in progetto
- Viabilità in progetto con scarpate e aree di manovra
- Site camp location
- Temporary storage area
- Ricettori sensibili
- Aerogeneratori in progetto

| RC   | UTM WGS84 33N Est [m] | UTM WGS84 33N Nord [m] |
|------|-----------------------|------------------------|
| RC01 | 287447                | 4181343                |
| RC02 | 290176                | 4181037                |
| RC03 | 290312                | 4180995                |
| RC04 | 290542                | 4179429                |
| RC05 | 291153                | 4182558                |
| RC06 | 291344                | 4182302                |
| RC07 | 292368                | 4182797                |
| RC08 | 293192                | 4182673                |
| RC09 | 292893                | 4177687                |
| RC10 | 293457                | 4177945                |
| RC11 | 293143                | 4177764                |
| RC12 | 293541                | 4177488                |
| RC13 | 294270                | 4178592                |
| RC14 | 292775                | 4179178                |
| RC15 | 294459                | 4179141                |
| RC16 | 294235                | 4177229                |

**NOTE**

1 - Fonte Dati: ©Regione Sicilia, ©2020 Microsoft Corporation Earthstar Geographics SIO

|      |            |                 |          |            |           |
|------|------------|-----------------|----------|------------|-----------|
| 00   | 18/12/2020 | Prima emissione | G. Salvo | E. Casallo | L. Laezza |
| REV. | DATE       | DESCRIPTION     | PREPARED | CHECKED    | APPROVED  |

**Stantec**

**Enel Green Power Solar Energy**

**EGP VALIDATION**

VALIDATED BY: **A. Pisci**

VIEWED BY: **T. Fassi, G. Bassano, M. Vulp**

COLLABORATORS: **-**

PROJECT: **Costruzione dell'impianto eolico di "Trapani 2"**

FILE NAME: **GRE EEC.D.26.IT.W.13824.00.068.00 - Individuazione recettori su ortofoto**

CLASSIFICATION: **PUBLIC**

UTILIZATION SCOPE: **BASIC DESIGN**

TITLE: **Individuazione recettori su ortofoto**

EGP CODE

GROUP: **GRE EEC** | FUNCTION: **D26** | TYPE: **ITW138240006800**

Scala 1:10000  
0 100 200 300 400 500m

