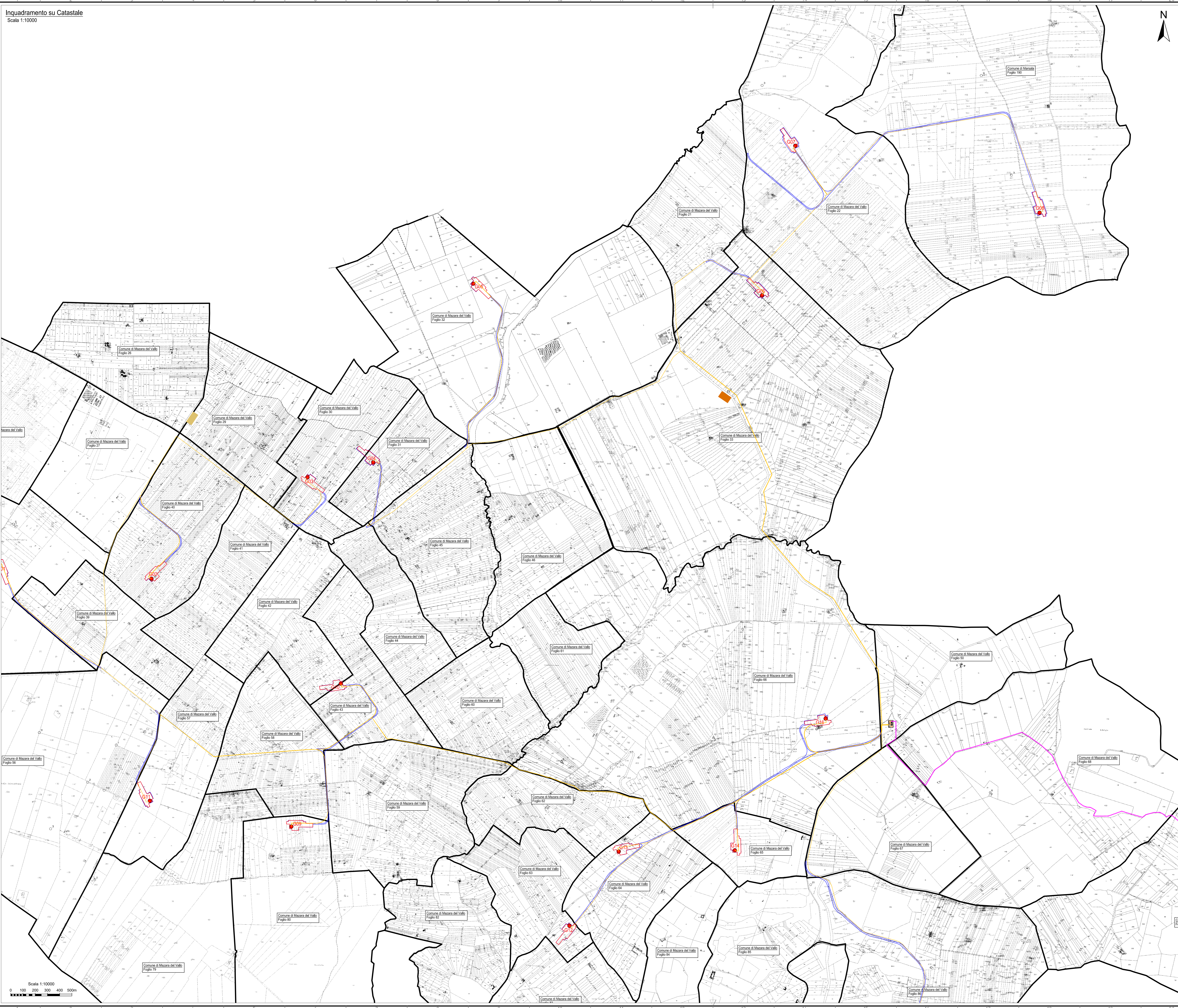
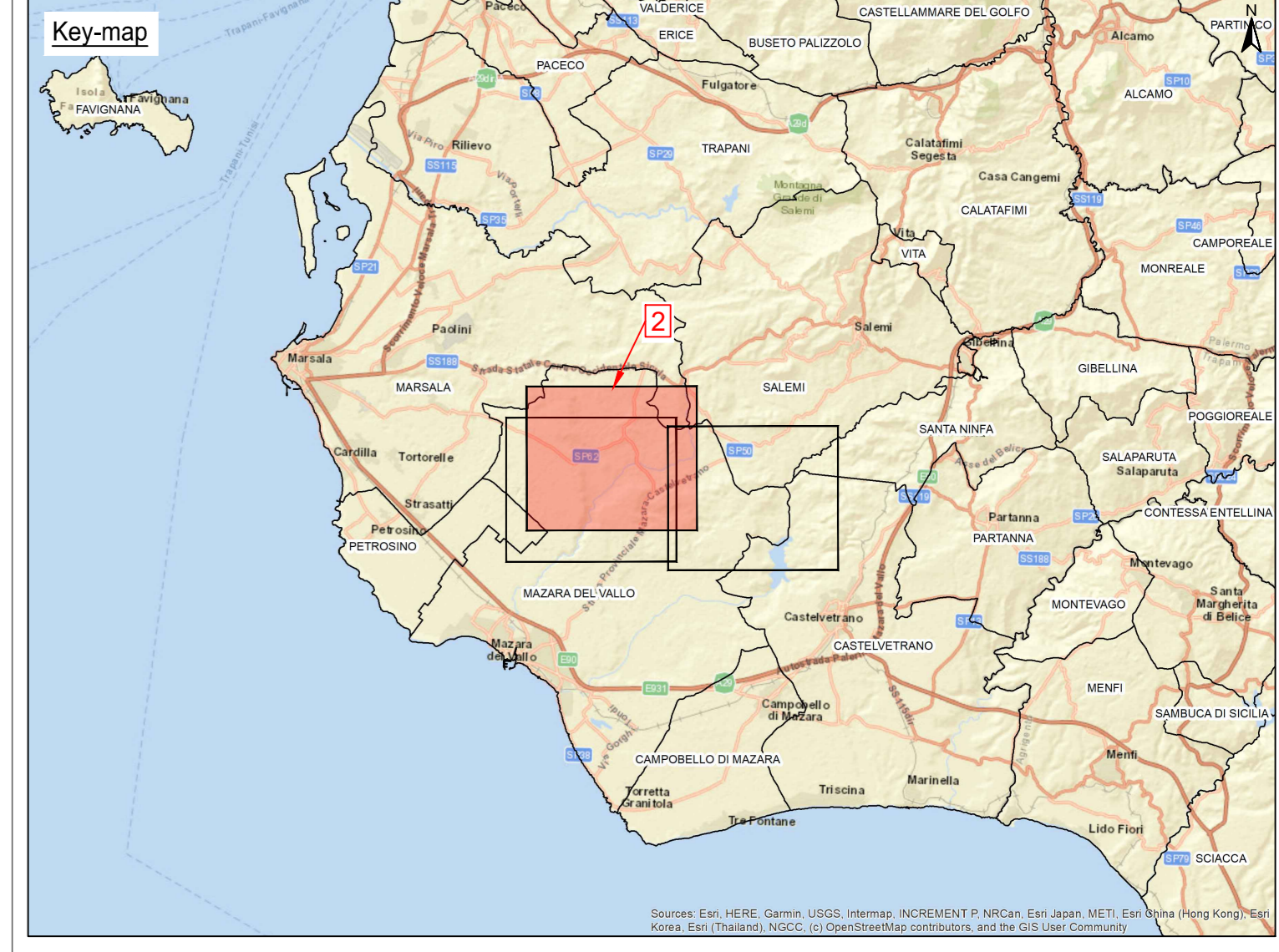


- Legenda:**
- Piazzole in progetto
 - Viabilità in progetto con scarpate e aree di manovra
 - Site camp location
 - Temporary storage area
 - Sottostazione SSE EGP 220/33 kV
 - Cavidotto MT 33 kV
 - Cavidotto AT 220 kV
 - Area di studio (Buffer 1 km)
 - Aerogeneratori in progetto

NOTE
1 - Fonte Dati: ©Regione Sicilia, ©2020 Microsoft Corporation Earthstar Geographics SIO

00	18/12/2020	Prima emissione	G. Salvo	E. Casallo	L. Laezza
REV.	DATE	DESCRIPTION	PREPARED	CHECKED	APPROVED
PROJECT: Costruzione dell'impianto eolico di "Trapani 2"					
FILE NAME: GRE.EEC.D.73.IT.W.13824.00.045.00 - Carta di Inquadramento su catastale					
CLASSIFICATION:	PUBLIC	FORMAT:	A0	SCALE:	1:10.000
UTILIZATION SCOPE:	BASIC DESIGN	TITLE:	Carta di Inquadramento su catastale		
EGP VALIDATION					
VALIDATED BY:	A. Pisci				
VERIFIED BY:	T. Fasi, G. Buscino, M. Vallo				
COLLABORATORS:	GRE.EEC	D73	ITW138240004500	EGP CODE	



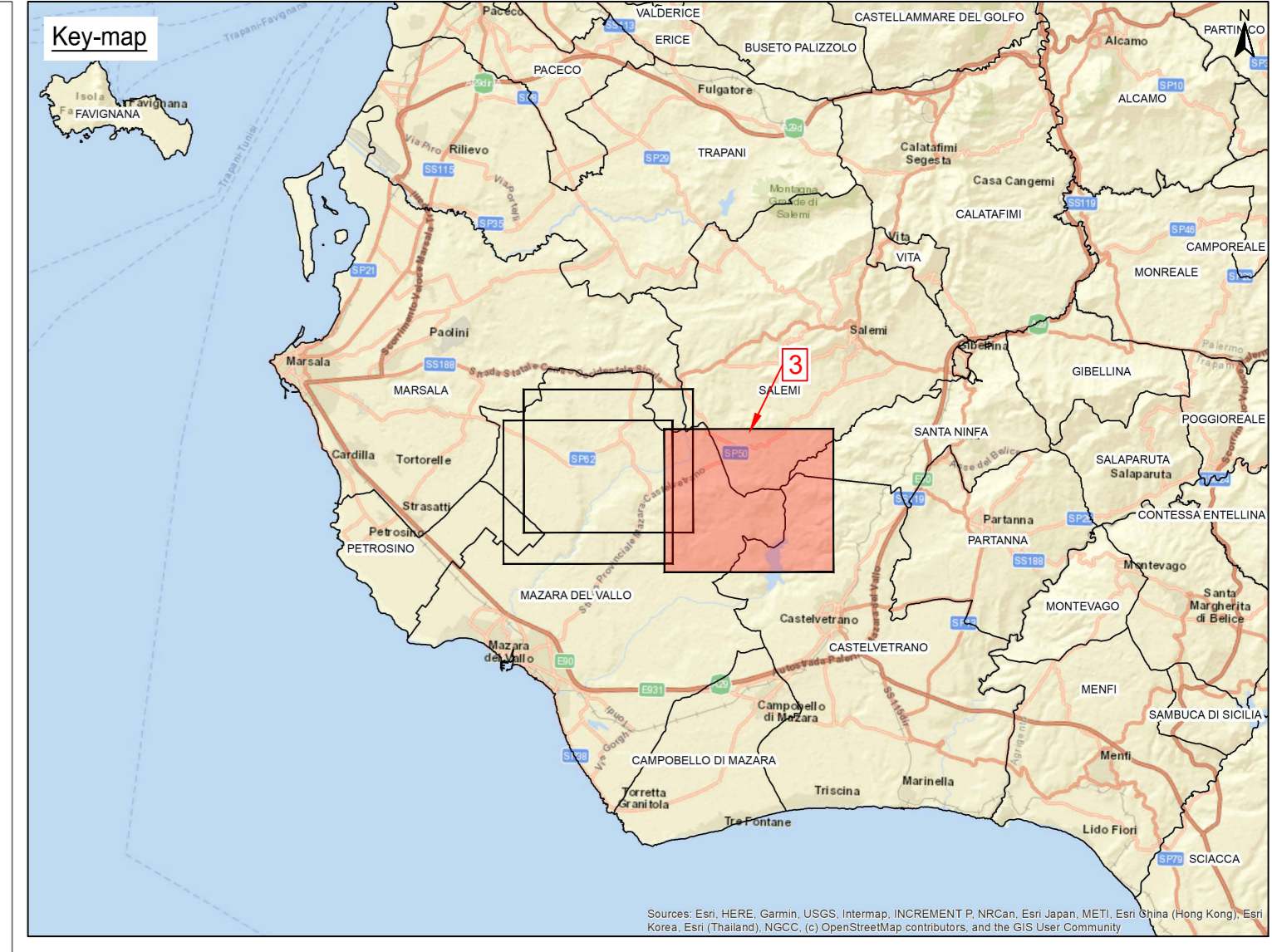
Legenda:

- Piazzole in progetto e aree di manovra
- Viabilità in progetto con scarpate e aree di manovra
- Site camp location
- Temporary storage area
- Sottostazione SSE EGP 220/33 kV
- Cavidotto MT 33 kV
- Cavidotto AT 220 kV
- Area di studio (Buffer 1 km)
- Aerogeneratori in progetto

NOTE

1 - Fonte Dati: ©Regione Sicilia, ©2020 Microsoft Corporation Earthstar Geographics SIO

00	18/12/2020	Prima emissione	G. Salicrú	E. Casallo	L. Laezza
REV.	DATE	DESCRIPTION	PREPARED	CHECKED	APPROVED
PROJECT: Costruzione dell'impianto eolico di "Trapani 2"					
FILE NAME: GRE.ESEC.D.73.IT.W.13824.00.045.00 - Carta di Inquadramento su catastale					
CLASSIFICATION:	PUBLIC	FORMAT:	A0	SCALE:	1:10.000
UTILIZATION SCOPE:	BASIC DESIGN		TITLE:	Carta di Inquadramento su catastale	
EGP VALIDATION					
VALIDATED BY:	A. Pisci		EGP CODE		
VERIFIED BY:	T. Fassi, G. Buonanno, M. Valipò		GROUP:	PLANT:	SYSTEM:
COLLABORATORS:	GRE.ESEC.D.73.IT.W.13824.00.045.00		PLANT:	SYSTEM:	PROGRESSIVE:
ID: ITW138240004500					



Legenda:

-  Piazzole in progetto
-  Viabilità in progetto con scarpate e aree di manovra
-  Site camp location
-  Temporary storage area
-  Sottostazione SSE EQP 220/33 kV
-  Cavidotto MT 33 kV
-  Cavidotto AT 220 kV
-  Area di studio (Buffer 1 km)
-  Aerogeneratori in progetto



NOTE

1 - Fonte Dati: ©Regione Sicilia, ©2020 Microsoft Corporation Earthstar Geographics SIO

00	18/12/2020	Prima emissione	G. Salvo	E. Casillo	L. Laezza
REV.	DATE	DESCRIPTION	PREPARED	CHECKED	APPROVED

		PROJECT: Costruzione dell'impianto eolico di "Trapani 2"			
FILE NAME: GRE.EEC.D.73.IT.W.13824.00.045.00 - Carta di Inquadramento su catastale		CLASSIFICATION: PUBLIC			
UTILIZATION SCOPE: BASIC DESIGN		FORMAT: A0	SCALE: 1:10.000	PLOT SCALE: 1:1	SHEET: 3 di 3
EGP VALIDATION		TITLE: Carta di Inquadramento su catastale			
VALIDATED BY: A. Pisci	EGP CODE		EGP CODE		
VERIFIED BY: T. Fasi, G. Buscino, M. Vallo	GROUP: GRE.EEC	FUNCTION: D73	PLANT: ITW138240004500	SYSTEM: 00	REVISION: 00