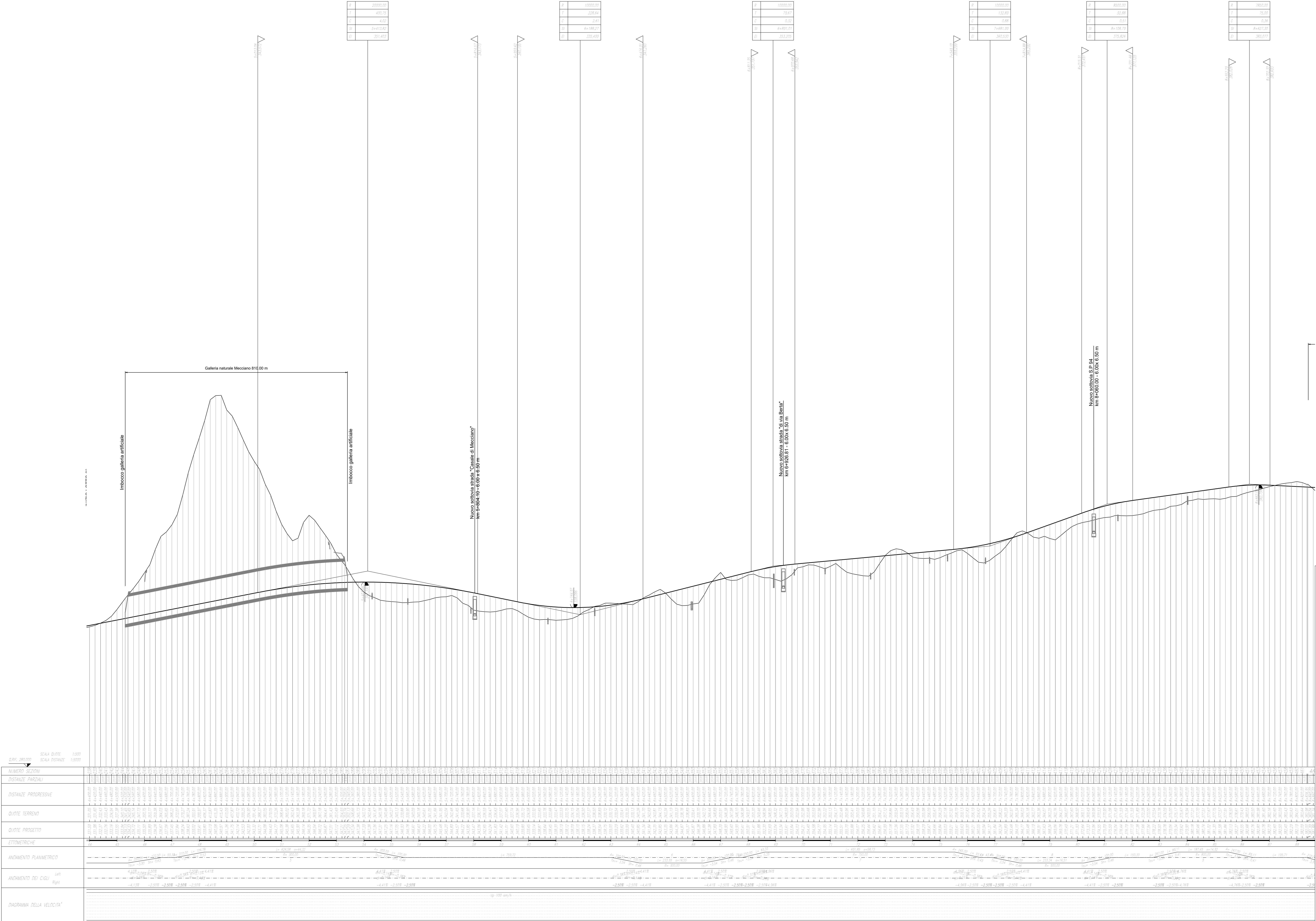


UNELLETTA	INT. DI BONTA' SOSTANZA PUNDELLA	p = -27.24 i = 624.77 q = 1.04	p = -12.207 i = 776.45 q = -2.024	p = -17.722 i = 901.72 q = -2.024	p = -7.233 i = 759.99 q = 0.247	p = -16.736 i = 421.72 q = -2.024	p = -2.237 i = 816.20 q = 1.432	p = -2.247 i = 861.20 q = -2.024
-----------	----------------------------------	--------------------------------------	---	---	---------------------------------------	---	---------------------------------------	--



REVISIONE	DATA	DESCRIZIONE	Redatto	Controllato	Approvato
A	Marzo 2020	Emissione PE	PROGIN	PROGIN	S. Lieto
B					A. Grimaldi
C					

**ASSE VIARIO MARCHE-UMBRIA  
E QUADRILATERO DI PENETRAZIONE INTERNA  
MAXI LOTTO 2**

LAVORI DI COMPLETAMENTO DELLA DIRETTRICE PERUGIA ANCONA:  
SS. 318 DI "VALFABBRICA", TRATTO PIANELLO-VALFABBRICA  
SS. 76 "VAL DESINO", TRATTI FOSSATO VICO - CANCELLI E ALBACINA - SERRA SAN QUIRICO  
"PEDEMONTANA DELLE MARCHE", TRATTO FABRIANO-MUCCIA-SFERCIA.

**PROGETTO ESECUTIVO**

**CONTRAENTE GENERALE:** DIRPA 2 s.c.a.r.l. **Il responsabile del Contratto Generale:** Ing. Federico Montanari **Il responsabile Integrazioni delle Prestazioni Specialistiche:** Ing. Salvatore Lieto

**PROGETTAZIONE:** Associazione Temporeale di Ingegneri  
Mandatari: PROGIM, LOMBARDI SA, LOMBARDI-REICO, SGAI s.r.l., di E. Fortiani & C.

**RESPONSABILI DELLA PROGETTAZIONE PER C.S.T.:** Prof. Ing. Antonio Grimaldi, Dott. Geol. Fabrizio Pontoni  
COORDINATORE DELLA SICUREZZA IN FASE DI PROGETTAZIONE: Ing. Michele Curiale  
R. RESPONSABILE DEL PROCEDIMENTO: Ing. Ignazio Facetti

**2.1.3 - PEDEMONTANA DELLE MARCHE  
3° stralcio funzionale: Castelraimondo nord - Castelraimondo sud  
4° stralcio funzionale: Castelraimondo sud - innesto S.S.77 a Muccia  
INQUADRAMENTO DELL'INTERVENTO**

SCALA: 1:5.000/500  
DATA: Marzo 2020

Codice Unico di Progetto (CUP): F12C03000050021  
Codice elaborato: [grid]

REV.	DATA	DESCRIZIONE	Redatto	Controllato	Approvato
A	Marzo 2020	Emissione PE	PROGIN	PROGIN	S. Lieto
B					A. Grimaldi
C					