

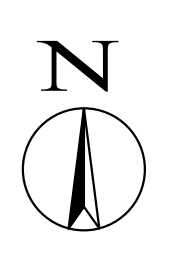
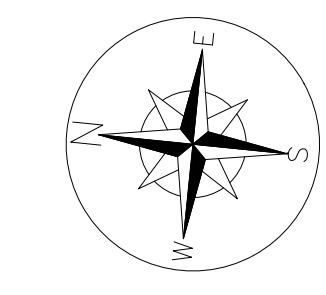
LEGGENDA:

- Aat Alluvioni attuali
- Are Alluvioni recenti
- Ate Alluvioni terrazzate
- Aate Alluvioni antiche terrazzate
- ec Depositi eluvio-colluviali
- a Accumuli di frana
- + Gioicatura degli strati
- | incl. 0° - 10°
- | Da 10° a 45°
- | incl. 80° - 90°
- ~ Contatto stratigrafico a-discordante
- x Asse di sinclinale
- Sez.n. Traccia di sezione
- Foglia (retrogiata quando incerta)

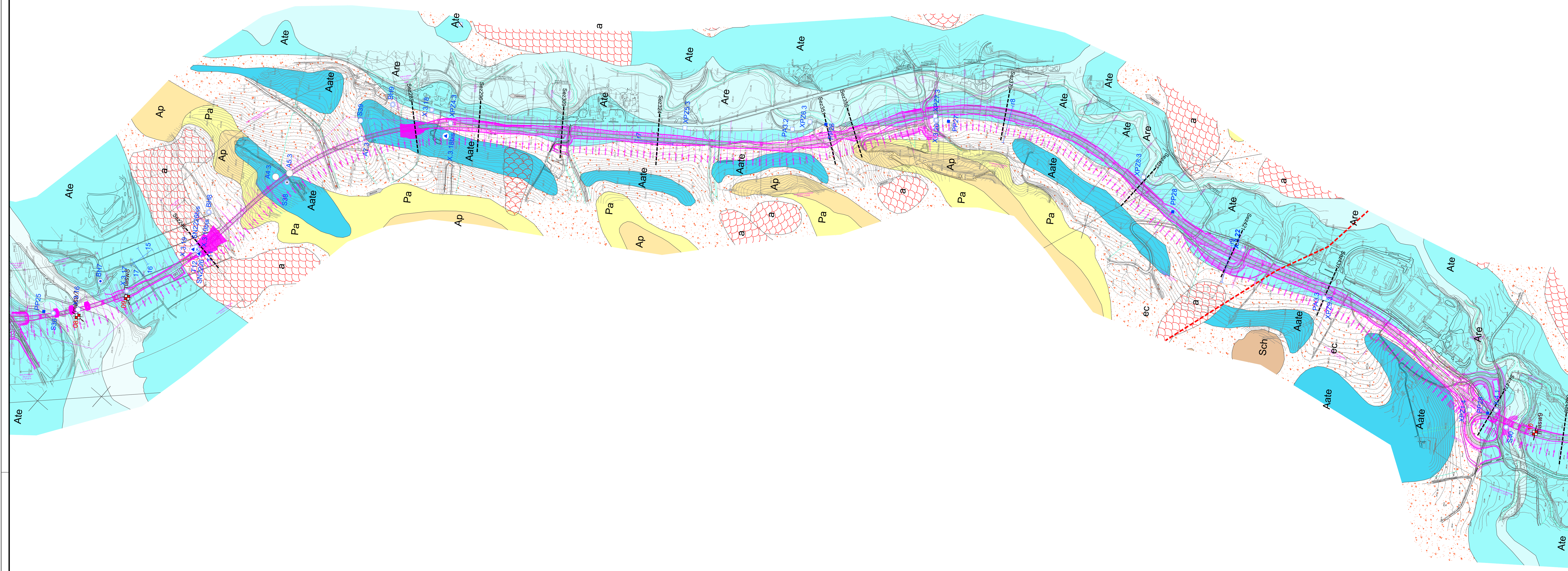
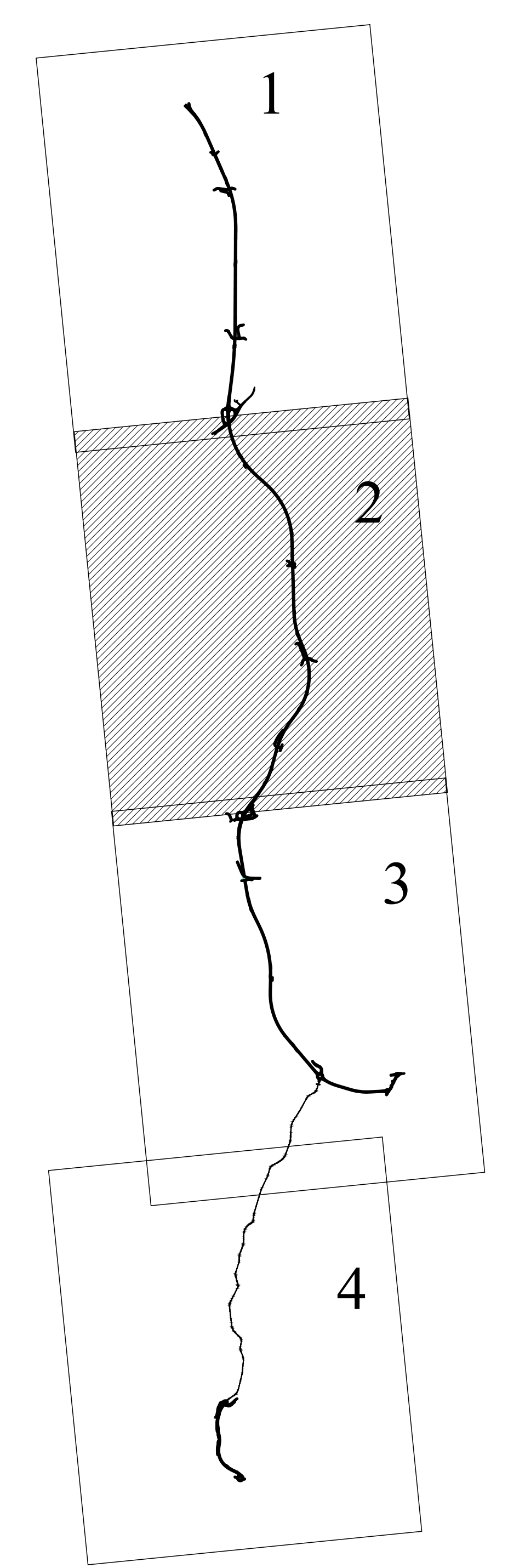
- FORMAZIONE DI CAMERINO: (Tortoniano p.p. - Langhiano p.p.)**
- Pel Formazione di Camerino (Associazione pellica)-PEL: marne argillo-silose scure, a stratificazione sottile, con subordinate peli arenacee e marne emipelagiche
  - Pa Formazione di Camerino (Associazione pellico-arenacea)-PA: litofacies pellico-arenacea e arenaria pellica. Gli strati arenacei di colore giallastro, sono da spessi a medio-spessi, quelli pellici e marnosi più sottili
  - Ap Formazione di Camerino (Associazione arenacea-pellica)-AP: arenarie giallastre medio-grossolane, in strati medio-spessi, a volte massicci e lenticolari e marne siltose grigie, pellica arenacea e marnose
  - Sch Schlier-SCH: marne argillose, siltose e arenacee grigio-verdi e grigio-azzurre, con intercalazioni di calcare detritico grigio-giallastro e calcareniti (Burdigaliano-Messiniano)
  - BIS Bisclero: calcari e calcari silicei scuri, calcari marnosi, marne e marne argillose grigie; nella porzione basale prevalgono i litotipi più calcarei, sono presenti livelli vulcanoclastici. (Aquitano p.p.-Burdigaliano superiore p.p.)
  - SCC Scaglia cinerea: marne calcaree, marne e marne argillose e subordinatamente calcari marnosi, con prevalenza di litofacies più calcaree nella porzione inferiore e litofacies via via più marnose ed argillose in quelle superiori. (Priaboniano p.p. - Aquitano p.p.)

- Sondaggio a rotazione o carotaggio continuo
- Sondaggio a rotazione e distruzione di nucleo
- Strumentazione foro:
  - Piazzometro tipo Casagrande
  - Piazzometro a tubo aperto
  - ▲ Inclino metro
  - ◆ Tubazione per prova Down Hole
- Pozzetto esplorativo
- Prova penetrometrica
- | Base sismica o rifrazione
- MASW
- + HVSR

	INDAGINI 2000	INDAGINI 2002	INDAGINI 2004	INDAGINI 2006-2007	IND. INTEGRATIVE 2017	IND. INTEGRATIVE 2020
Sondaggio		Sn	BHn	SNn	X.3.n/X.4.n/A.n	
Pozzetto esplorativo				PZn	PZ.n/PA.n	
Base sismica		n	Tn	BSn		r.n
Prova penetrometrica	PPn			CPn		n.
hvsr						
masw						masw n.



KEY - MAP



**ASSE VIARIO MARCHE-UMBRIA E QUADRILATERO DI PENETRAZIONE INTERNA MAXI LOTTO 2**  
 LAVORI DI COMPLETAMENTO DELLA DIRETTRICE PERUGIA ANCONA: SS. 318 DI "VALFABBRICA", TRATTO PIANELLO-VALFABBRICA  
 SS. 76 "VAL DESINO", TRATTI FOSSATO VICO - CANCELLI E ALBACINA - SERRA SAN QUIRICO  
 "PEDEMONTANA DELLE MARCHE", TRATTO FABRIANO-MUCCIA-SFERCIA.

**PROGETTO ESECUTIVO**

**CONTRAENTE GENERALE:** DIRPA 2 s.c.a.r.l.  
**Il responsabile del Contratto Generale:** Ing. Federico Montanari  
**Il responsabile Integrazioni delle Prestazioni Specialistiche:** Ing. Salvatore Licito

**PROGETTAZIONE:** Associazione Temporanea di Imprese  
**Mandatari:** PROGIN, LOMBARDI SA INGEGNERI CONSULENTI, LOMBARDI-REICO INGEGNERIA S.R.L., SGAI s.r.l. di E. Ferlanti & C. Studio di Ingegneria e Geologia Professionale

**RESPONSABILE DELLA PROGETTAZIONE:** Prof. Ing. Antonio Grimaldi  
**COORDINATORE DELLA SICUREZZA IN FASE DI PROGETTAZIONE:** Ing. Michele Curiale  
**IL RESPONSABILE DEL PROCEDIMENTO:** Ing. Iginio Faroti

**2.1.3 - PEDEMONTANA DELLE MARCHE**  
**3° stralcio funzionale: Castelraimondo nord - Castelraimondo sud**  
**4° stralcio funzionale: Castelraimondo sud - innesto S.S.77 a Muccia**  
**GIOLOGIA E GEOTECNICA**  
 Carta Geologica  
 Tav. 2 di 4

**SCALA:** 1:5.000  
**DATA:** Settembre 2020

Codice Unico di Progetto (CUP): F12C03000050021  
**Codice elaborato:** [01][03][21][3][E][02][G][E][0][0][0][P][L][A][0][2][8]  
 Nome File: 01020304050607080910111213141516171819202122232425262728293031323334353637383940414243444546474849505152535455565758596061626364656667686970717273747576777879808182838485868788899091929394959697989900

REV.	DATA	DESCRIZIONE	Redatto	Controllato	Approvato
A	Settembre 2020	Emissione PE	PROGIN	E.Pontoni	A. Grimaldi
B	Settembre 2020	Emissione a seguito istruttoria ANAS	PROGIN	E.Pontoni	A. Grimaldi
C					