

LEGENDA:

- Aat Alluvioni attuali
- Are Alluvioni recenti
- Ale Alluvioni terrazzate
- Aite Alluvioni antiche terrazzate
- ec Depositi eluvio-colluviali
- ec Accumuli di frana
- + Giocitura degli strati
- + incl. 0° - 10°
- + Da 10° a 45°
- + incl. 80° - 90°
- Contatto stratigrafico a-discordante
- Asse di sinclinale
- Traccia di sezione
- Faglia (tratteggiato quando incerta)
- Sondaggio a rotazione a carotaggio continuo
- Sondaggio a rotazione a distribuzione di nucleo
- Strumentazione foro:
 - Piezometro tipo Casagrande
 - Piezometro a tubo aperto
 - ▲ Inclinatorio
 - ◆ Tubazione per prova Down Hole
- Pozzetto esplorativo
- Prova penetrometrica
- Base sismica a rifrazione
- MASK
- HvSR

FORMAZIONE DI CAMERINO:
(Tortoniano p.p. - Langhiano p.p.)

Pa Formazione di Camerino (Associazione pelitico)-PA: litofacies pelitico-arenacee e arenarie pelitiche. Gli strati arenacei di colore giallastro, sono da spessi a medio-spessi, quelli pelitici e marnosi più sottili.

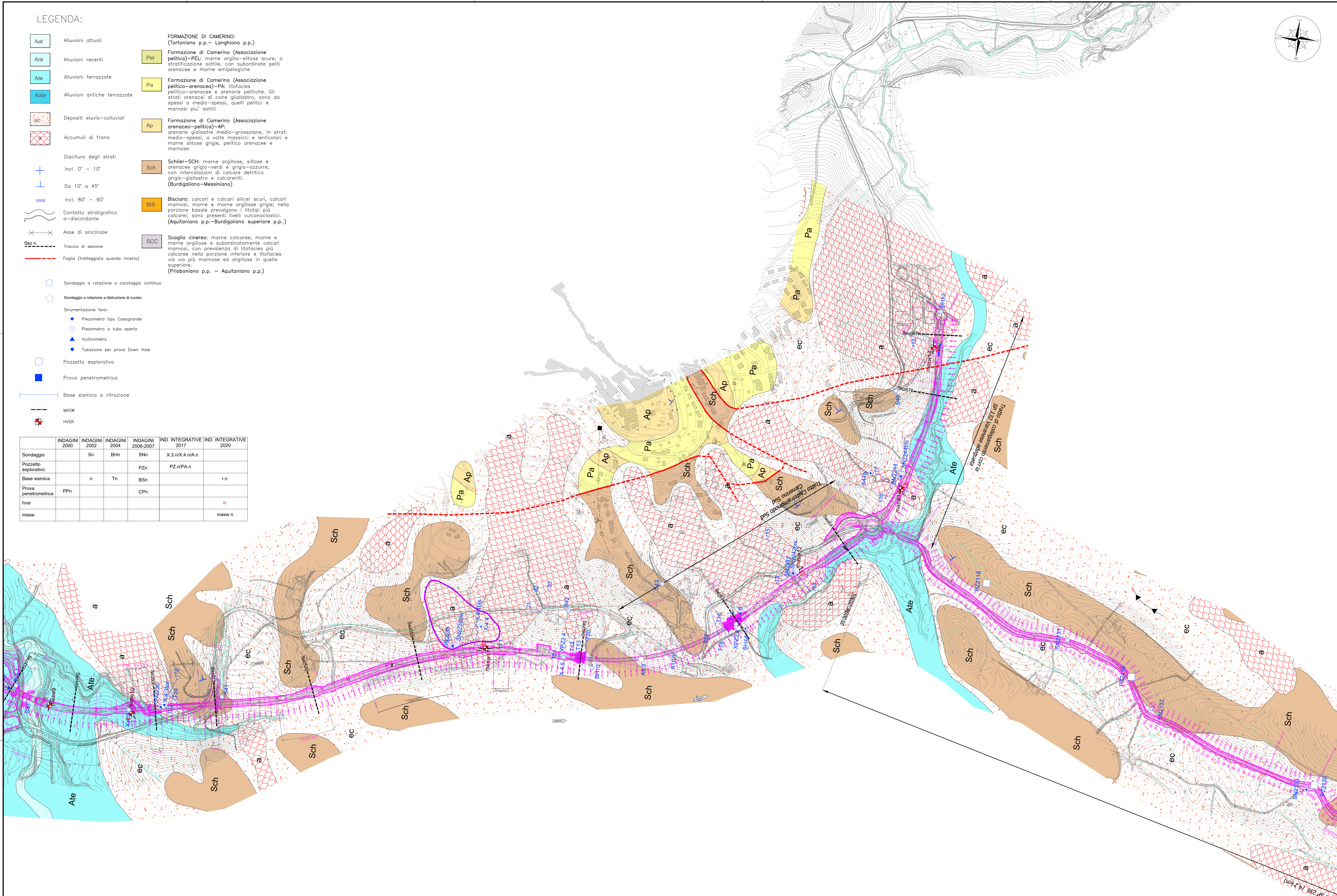
Ap Formazione di Camerino (Associazione arenaceo)-pelitico)-AP: arenarie giallastre medio-grassolane, in strati medio-spessi, a volte massicci e lenticolari e marnose silteose grigie, pelitico arenacee e marnose.

Sch Schlier-SCH: marni argilose, silteose e arenacee grigio-verdi e grigio-azzurre, con intercalazioni di calcare detritico grigio-giallastro e calcareniti. (Burdigaliano-Messiniano).

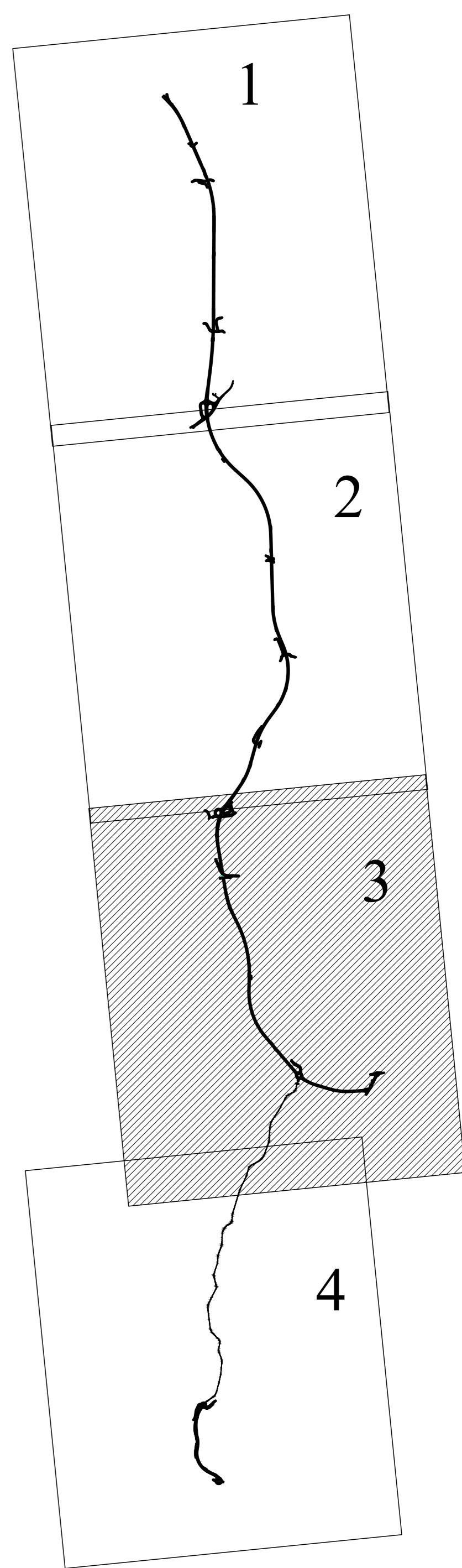
BIS Bisciaro: calcari e calcari silicei scuri, calcari marnosi, marni e marni argilose grigie nella porzione basale prevalgono i litotipi più calcarei; sono presenti livelli vulcanoclastici. (Aquitano p.p.-Burdigaliano superiore p.p.)

SCC Scaglia cinerea: marni calcaree, marni e marni argilose e subordinatamente calcari marnosi, con prevalenza di litofacies più calcaree nella porzione inferiore e litofacies via via più marnose ed argilose in quella superiore. (Priaboniano p.p. - Aquitano p.p.)

	INDAGINI 2000	INDAGINI 2002	INDAGINI 2004	INDAGINI 2006-2007	IND. INTEGRATIVE 2017	IND. INTEGRATIVE 2020
Sondaggio	Sn	Bhn	SNn	X.3.n(X.4.n)A.n		
Pozzetto esplorativo			PZn	PZ.n/PA.n		
Base sismica	n	Tn	BSn		r.n	
Prova penetrometrica	PPn		CPn			n
hvsr						
masw						masw.n



KEY - MAP



ASSE VIARIO MARCHE-UMBRIA E QUADRILATERO DI PENETRAZIONE INTERNA MAXI LOTTO 2
LAVORI DI COMPLETAMENTO DELLA DIRETTRICE PERUGIA ANCONA: SS. 318 DI "VALFABRICA", TRATTO PIANELLO -VALFABRICA SS. 76 "VAL DESINO", TRATTI FOSSATO VICO - CANCELLI ALBACINA - SERRA SAN QUIRICO "PEDEMONTANA DELLE MARCHE", TRATTO FABRIANO-MUCCIA-SFERCIA.

PROGETTO ESECUTIVO

CONTRAENTE GENERALE: DIRPA 2 s.c.a.r.l.
Il responsabile del Contratto Generale: Ing. Federico Montanari
Il responsabile Integrato delle Prestazioni Specialistiche: Ing. Salvatore Lieto

PROGETTAZIONE: Associazione Temporanea di Imprese
Mandatari: **PROGIN**, **LOMBARDI SA** INGEGNERI CONSULENTI, **LOMBARDI-REICO** INGEGNERIA S.R.L., **SGAI s.r.l.** di E. Forlani & C. Studio di Ingegneria e Geologia Ambientale

RESPONSABILI DELLA PROGETTAZIONE PER L'ATA:
Prof. Ing. Antonio Grimaldi
GEOLOGO: Dott. Geol. Fabrizio Pontoni
COORDINATORE DELLA SICUREZZA IN FASE DI PROGETTAZIONE: Ing. Michele Cantale
IL RESPONSABILE DEL PROCEDIMENTO: Ing. Igino Farotti

2.1.3 - PEDEMONTANA DELLE MARCHE
3° stralcio funzionale: Castelraimondo nord - Castelraimondo sud
4° stralcio funzionale: Castelraimondo sud - innesto S.S.77 a Muccia
GEOLOGIA E GEOTECNICA
Carta Geologica
Tav. 3 di 4

SCALA: 1:5.000
DATA: Settembre 2020

Codice Unico di Progetto (CUP): **F12C0300050021**
Codice elaborato: **[E][0][7][0][3][2][7][3][E][0][2][G][E][0][0][0][0][P][E][A][0][3][E]**
Nome File: **L0721E0203000001-04**

REV.	DATA	DESCRIZIONE	Redatto	Controllato	Approvato
A	Mars 2020	Emissione PE	F.Pontoni	F.Pontoni	A. Grimaldi
B	Settembre 2020	Emissione a seguito istruttoria ANAS	PROGIN	F.Pontoni	A. Grimaldi
C					