

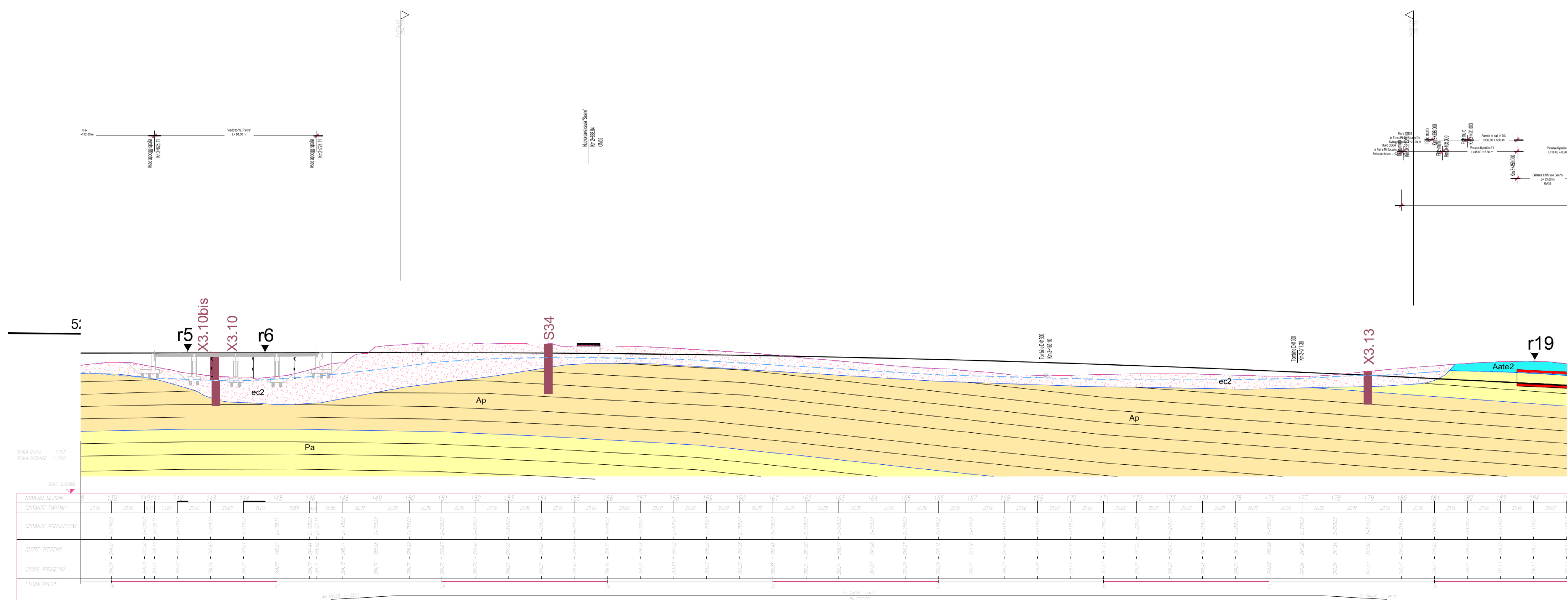
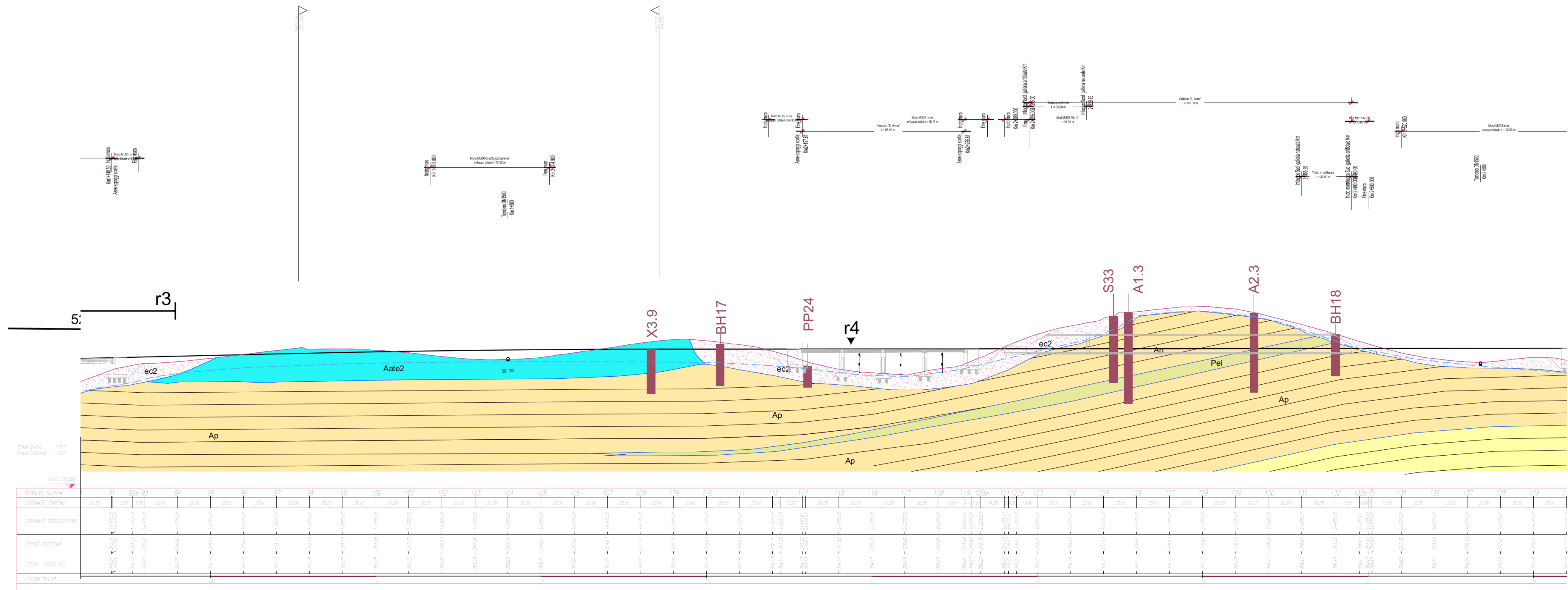
LEGENDA:

- Aut** Materiali attutiti: ghiaie subassie con limi e argille
- Are** Alluvioni recenti: ciotoli <math>Ar1</math> - prevalentemente ghiaiose <math>Ar2</math> - prevalentemente sabbiose, limose e argillose
- Ab** Alluvioni terrazzate pleistocene sup.: ghiaie subassie con interazioni di sabbie, limi e argille
- Aate** Alluvioni antiche terrazzate pleistocene medio-fine: ghiaie subassie con interazioni di sabbie, limi e argille
- ec2** Depositi eolici-colluviali e murali prevalentemente sabbiosi, limosi e argillosi
- a** Accumuli di fango
- GS** Formazione gessoso-solfifera (gesso lenticolare)-GS: gessi, arenarie gessose, gessoliti e calcari solforati (Messiniano p.p.)
- gpP** Formazione gessoso-solfifera (argille e marne blunose)-gpP: argille e marne blunose nerastre, e subordinatamente interazioni di sabbie limose argillose e blunose (Messiniano)

- UNITA' DEL SUBSTRATO
- FORMATIONE DI CAMERINO (Tortoniano p.p.)**
  - PeI** Formazione di Camerino (Associazione pellica)-PEL: marne argillo-silice scure, a stratificazione sottile, con sottilissime pellicole arenose e marne argillose
  - Pa** Formazione di Camerino (Associazione pellico-arenosa)-PA: alluvioni pellico-arenose e arenarie pelliche. Gli strati arenosi di colore giallastro, sono da zone a medio-specie, quelli pellici e maroni piu' sottili
  - Ap** Formazione di Camerino (Associazione arenosa-pellica)-AP: arenarie giallastre medio-grossolane, in strati medio-spessi, a volte massiccie e lenticolari e marne silicee grigie, pellico arenose e marone
  - Sch** Sclerite-SCL: marne argillose, silicee e arenose grigio-verdi e grigio-azzurre, con interazioni di colore dattiloico grigio-giallastro e colorati. (Burdigalino-Messiniano)

- Contatto stratigrafico (= - evincibile discordante)
  - Linea pizometrica
  - Profilo sismico longitudinale
  - Profilo sismico trasversato
  - Pozzetto esplorativo
  - Sondaggio meccanico / Prova penetrometrica (a) - proiezione
  - Superficie di scorrimento principale ipotizzata
- STRATIGRAFIA INDAGINE**
- Ghiaie da subassie o subarrendondate di genesi prevalentemente colluviale e colluvio-marssonica, in matrice di sabbie e con sabbie e a luoghi debolmente limose. Lu' molto sabbiosa e moderatamente adossata.
  - Sabbie con ghiaie da media e fini, debolmente limose, di colore nocciolo/marone. Le genesi delle ghiaie e prevalentemente colluviale e colluvio-marssonica, consistentemente adossate.
  - Sabbie da medio a fine limose, litate e livelli continui limosi sabbiosi, moderatamente adossate.
  - Linee e limo con sabbie e luoghi debolmente argillosi, con local livelli ghiaiosi. I ciassi della litanie ghiaiosa sono topografici, sia-orogonici. Presenti resti vegetali carbonacei.
  - Linee, limo argilloso e limo a tratti debolmente sabbiosi di colore da grigio ad azzurri, molto consistente.
  - Argille limose intercalate da livelli disarrendondati di ghiaie. A colore grigio con tonne nocciolo/marone. La natura delle tracce calciche e polimerico sub-centimetrica, da sub-centimetrica a sub-centimetrica.
  - Argille, argille da con limo e limose, da moderatamente consistente e consistente, di colore marone con interazioni da nocciolo a grigio-azzurre.
  - Marne argillose, argille maronate di colore grigio a grigio scuro, prevalentemente lapidee, resistenti, da non ottanta a debolmente ghiaiose.
  - Marne argillose-arenose, costellate da dimetrie di livelli maronati argillosi e arenosi grigiolati con granularita' fine, pu' e mara siltificata. Mescolanze da osetta e media.
  - Marne, marne da argille e calcare di colore grigio/limo, con grado di alterazione da medio a moderato. Le marne calcaree si presenta di medio diametro, mentre le marne argillose siltificata/presente aperture calciche biconcave sparse coincidenti con fratture dipergizate.

	INDAGINI 2000	INDAGINI 2002	INDAGINI 2004	INDAGINI 2007	INDAGINI 2016
Sondaggio		Sn	BHn	SNn	X.n - An.n
Pozzetto esplorativo				PZn	XP.n
Base sismica		n	Tn	BSn	
DPSH		PPn			
CPTU					CPn



**ASSE VIARIO MARCHE-UMBRIA  
E QUADRILATERO DI PENETRAZIONE INTERNA  
MAXI LOTTO 2**

LAVORI DI COMPLETAMENTO DELLA DIRETTRICE PERUGIA ANCONA:  
SS. 318 DI "VALFABRICA", TRATTO PIANELLO-VALFABRICA  
SS. 76 "VAL DESINO", TRATTO FOSSATO VICO - CANCELLI E ALBACINA - SERRA SAN QUIRICO  
"PEDEMONTANA DELLE MARCHE", TRATTO FABRIANO-MUCCIA-SFERCIA.

**PROGETTO ESECUTIVO**

<b>CONTRAENTE GENERALE:</b>		<b>Il responsabile del Contraente Generale:</b>	<b>Il responsabile Integratore delle Proiezioni Specialistiche:</b>		
		Ing. Federico Montanari	Ing. Salvatore Lieto		
<b>PROGETTAZIONE: Associazione Temporanea di Imprese</b>					
Mandatario: 	Mandatari:   				
RESPONSABILE DELLA PROGETTAZIONE: Prof. Ing. Antonio Grimaldi GEOLGICO: Dott. Gaet. Fabrizio Pontoni COORDINATORE DELLA SICUREZZA IN FASE DI PROGETTAZIONE: Ing. Michele Carale					
Il RESPONSABILE DEL PROCEDIMENTO: Ing. Eginio Fanoni					
<b>2.1.3 - PEDEMONTANA DELLE MARCHE</b> 3° stralcio funzionale: Castelraimondo nord - Castelraimondo sud 4° stralcio funzionale: Castelraimondo sud - innesto SS.77 a Muccia <b>GEOLOGIA E GEOTECNICA</b> Profilo geologico Tav. 3 di 8			SCALA: 1:5.000 DATA: Marzo 2020		
Codice Unico di Progetto (CUP): <b>F12C0300050021</b>					
Codice elaborato: <b>L0703 213 E02 GE0000 PR F02 B</b>					
REV.	DATA	DESCRIZIONE	Redatto	Consolidato	Approvato
A	Marzo 2020	Emissione	PROGIN	PROGIN	S. Lieto - A. Grimaldi
B	Settembre 2020	Riassunto Istruttoria ANAS	PROGIN	PROGIN	S. Lieto - A. Grimaldi