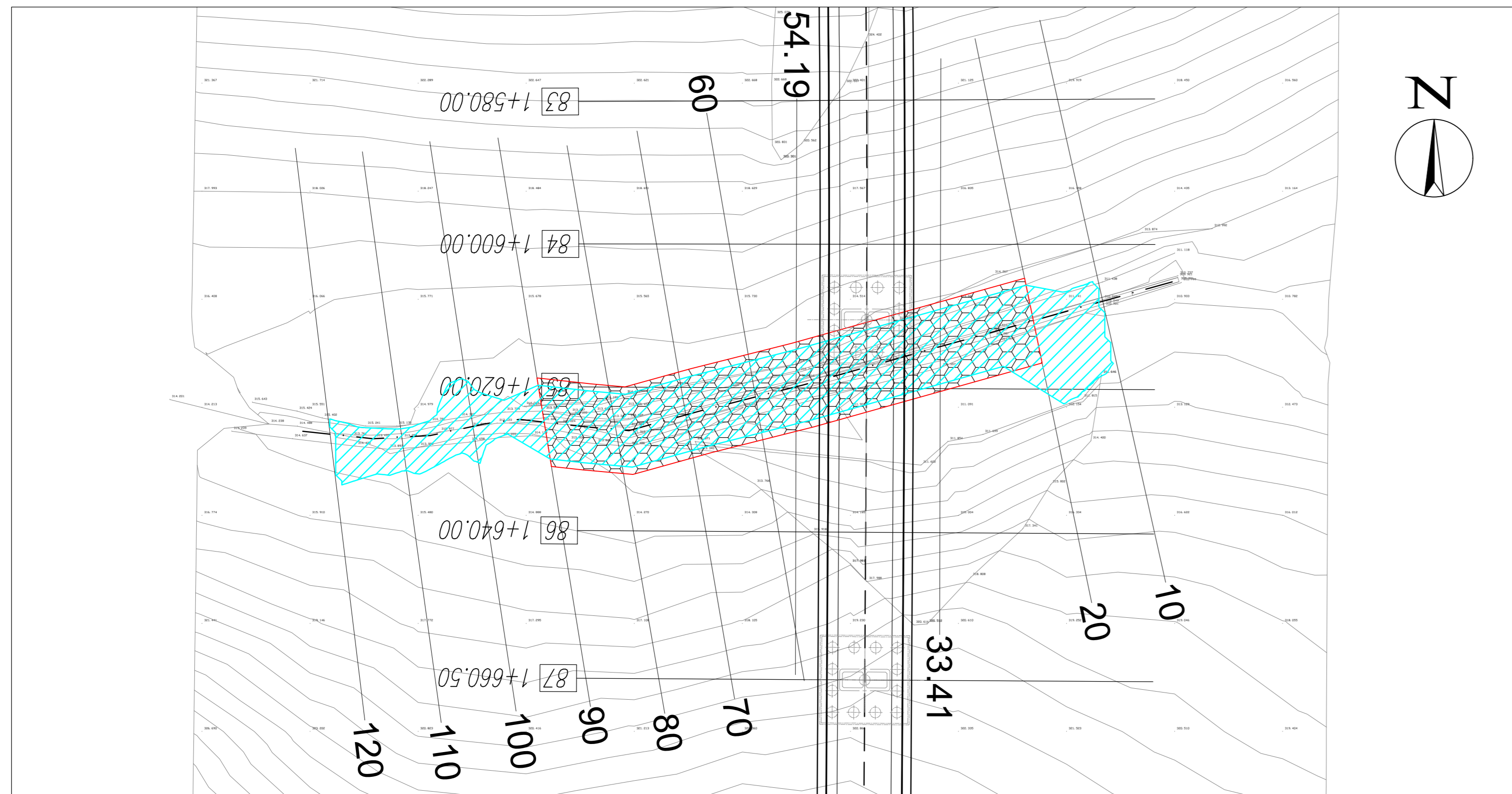
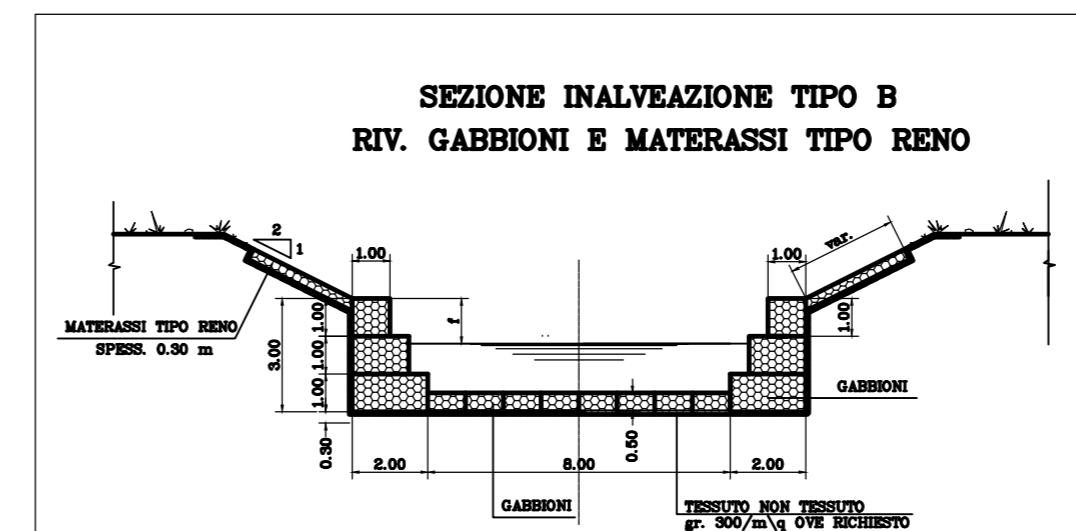


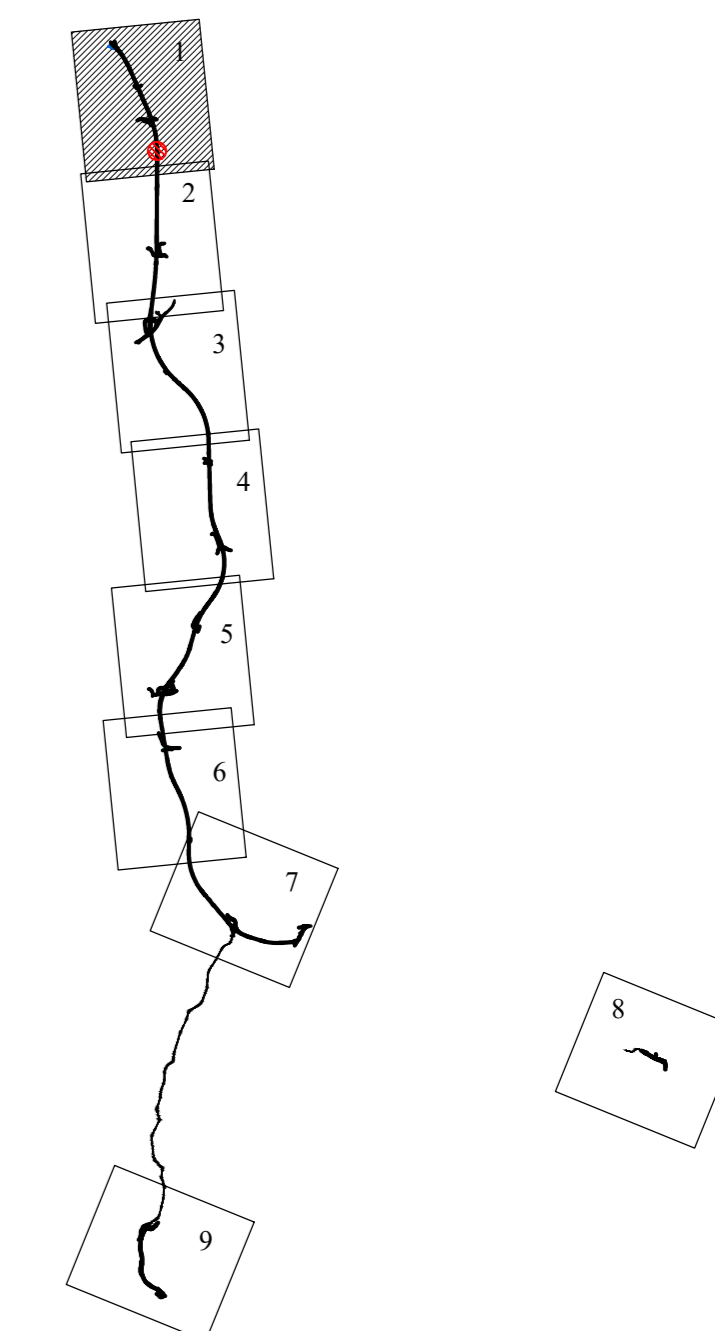
Vallone Post Operam  
- Scala 1:500 -



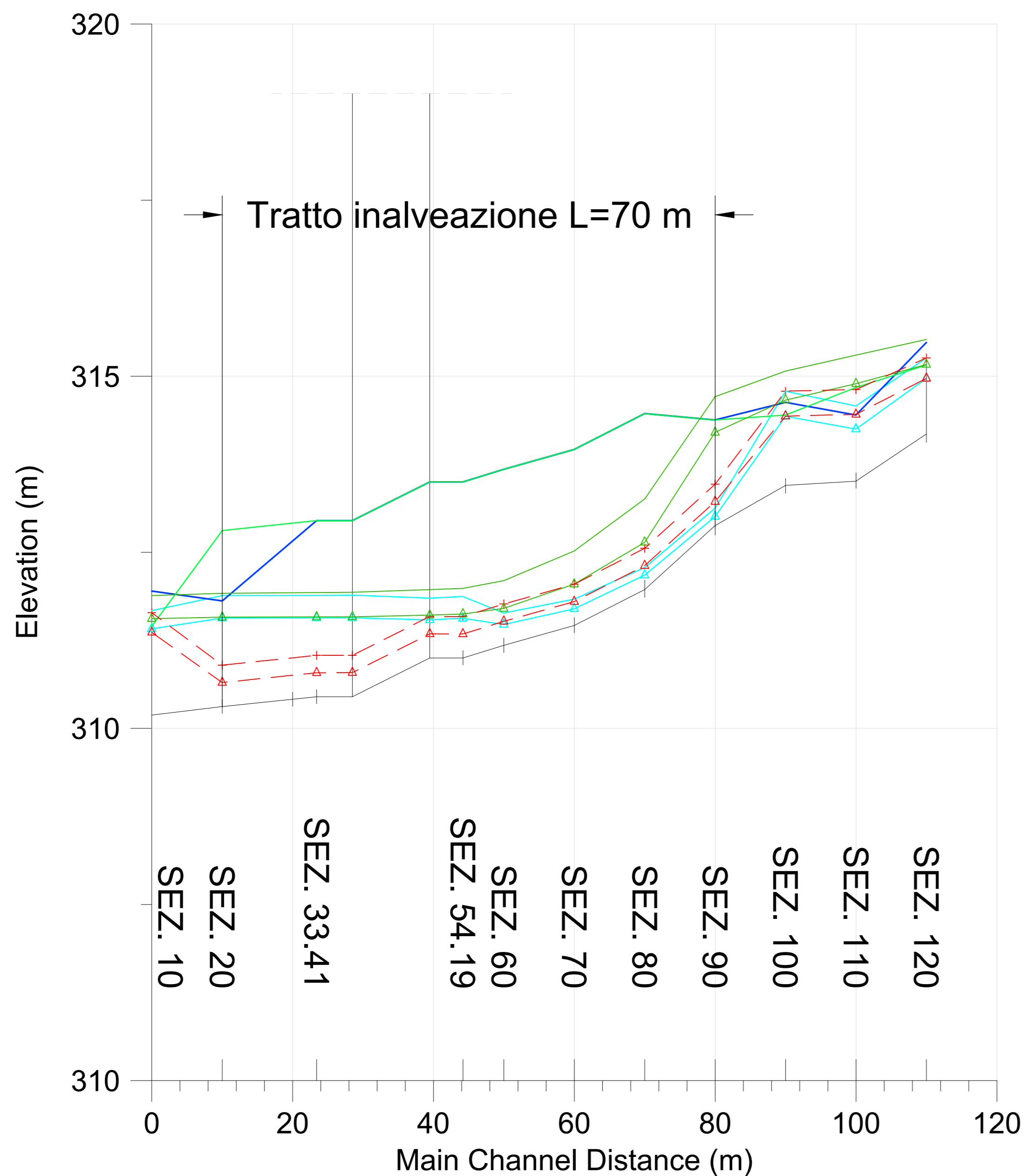
Area allagata



KEY - MAP



Profilo Post Operam  
- Scala 1:500/50 -



Legend

- EG
- WS
- Crit
- EG2
- WS2
- Crit2
- Ground
- LOB
- ROB



ASSE VIARIO MARCHE-UMBRIA  
E QUADRILATERO DI PENETRAZIONE INTERNA  
MAXI LOTTO 2

LAVORI DI COMPLETAMENTO DELLA DIRETTRICE PERUGIA ANCONA:  
SS. 318 DI "VALFABBRICA", TRATTO PIANELLO - VALFABBRICA  
SS. 76 "VAL D'ESINO", TRATTI FOSSATO VICO - CANCELLI E ALBACINA - SERRA SAN QUIRICO  
"PEDEMONTANA DELLE MARCHE", TRATTO FABRIANO-MUCCIA-SFERCIA.

PROGETTO ESECUTIVO

<b>CONTRAENTE GENERALE:</b> DIRPA 2 s.c.a.r.l.	<b>Il responsabile del Contraente Generale:</b> Ing. Federico Montanari	<b>Il responsabile Integrazioni delle Prestazioni Specialistiche:</b> Ing. Salvatore Lieto
---	--	---

<b>PROGETTAZIONE:</b> Associazione Temporanea di Imprese Mandatario:  PROGIN	Mandanti: LOMBARDI SA INGEGNERI CONSULENTI LOMBARDI-REICO INGEGNERIA S.R.L. SGAI s.r.l. di E. Forlani & C. Studio di Ingegneria e Geologia Applicata
---	---

<b>RESPONSABILE DELLA PROGETTAZIONE PER L'ATL:</b> Prof. Ing. Antonio Grimaldi <b>GEOLOGO:</b> Dott. Geol. Fabrizio Pontoni <b>COORDINATORE DELLA SICUREZZA IN FASE DI PROGETTAZIONE:</b> Ing. Michele Curiale	  
---	----------

<b>IL RESPONSABILE DEL PROCEDIMENTO:</b> Ing. Ignio Farotti	
--	--

<b>2.1.3 - PEDEMONTANA DELLE MARCHE</b> 3° stralcio funzionale: Castelraimondo nord - Castelraimondo sud 4° stralcio funzionale: Castelraimondo sud - innesto S.S.77 a Muccia IDROLOGIA E IDRAULICA Attraversamento idraulico al km 1+530 - Viadotto Vallone Planimetria e profilo Post Operam	<b>SCALA:</b> 1:500 <b>DATA:</b> Marzo 2020
---	--

<b>Codice Unico di Progetto (CUP):</b> F12C03000050021
<b>Codice elaborato:</b> L0703213E03010054TVI02A Nome File: L0703213E03000054TVI02A

REV.	DATA	DESCRIZIONE	Redatto	Controllato	Approvato
A	Marzo 2020	Emissione PE	PROGIN	E.Abbasciano	S. Lieto
B					A. Grimaldi
C					