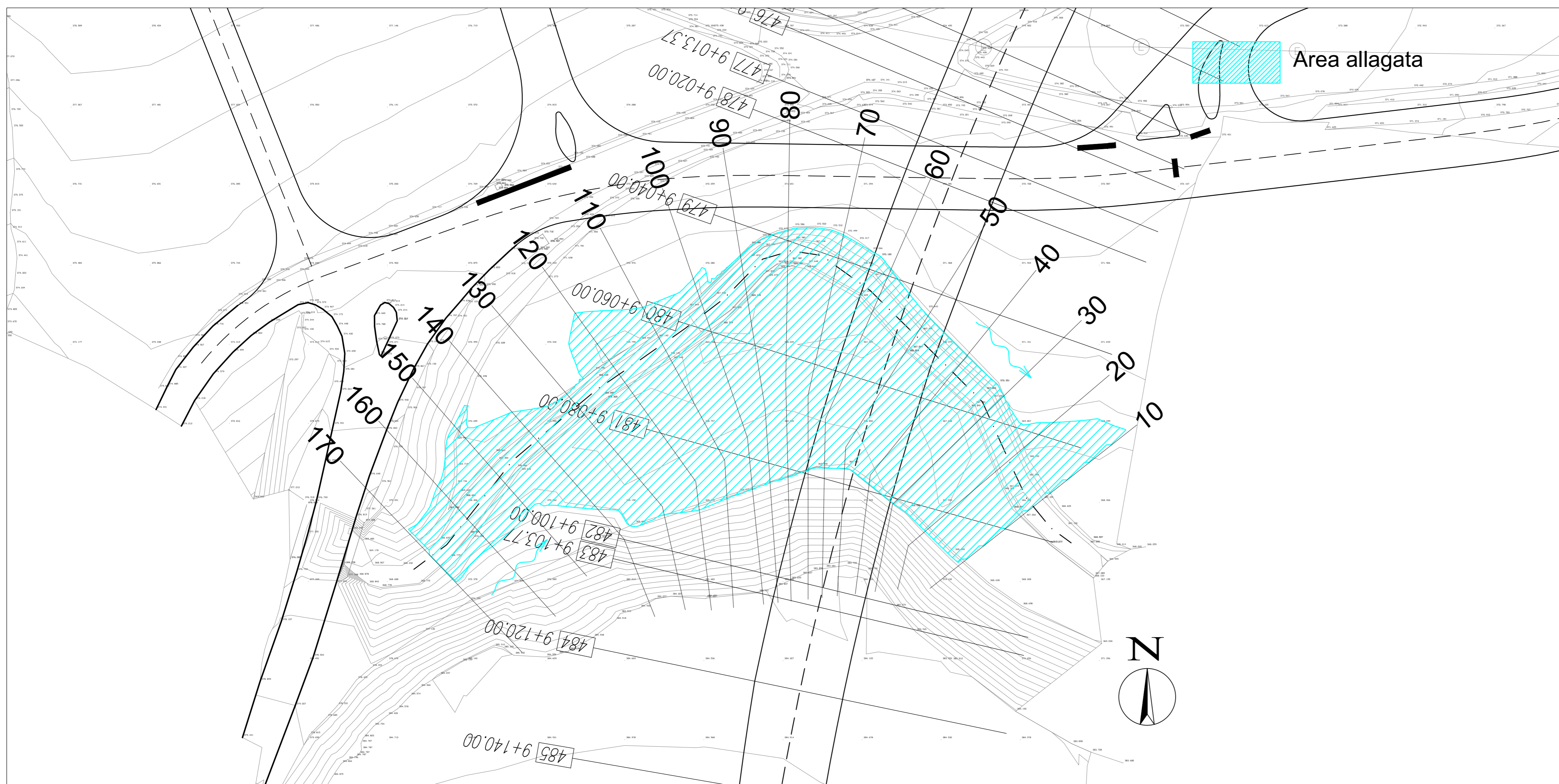
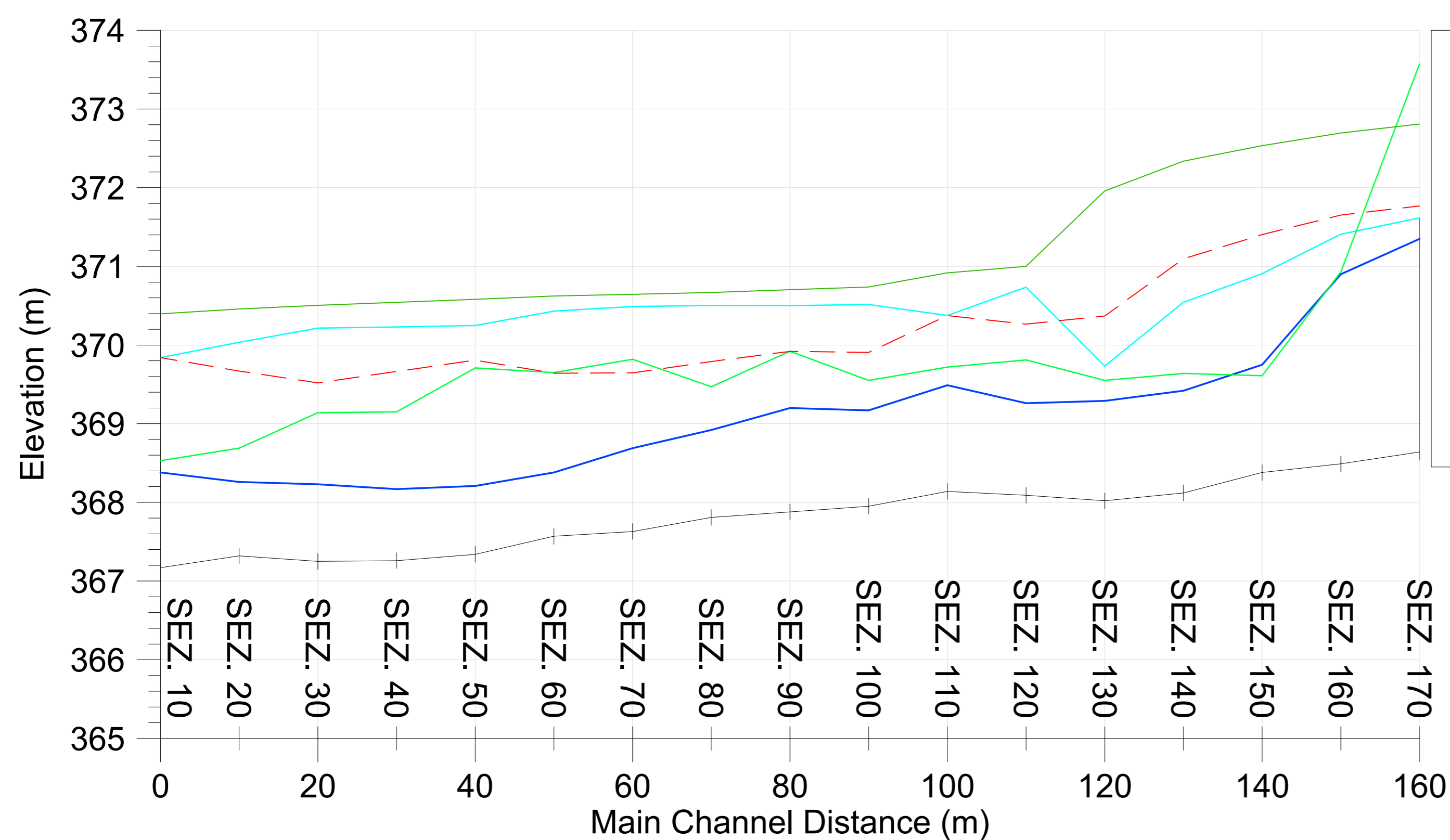


Cesara Ante Operam
- Scala 1:500 -

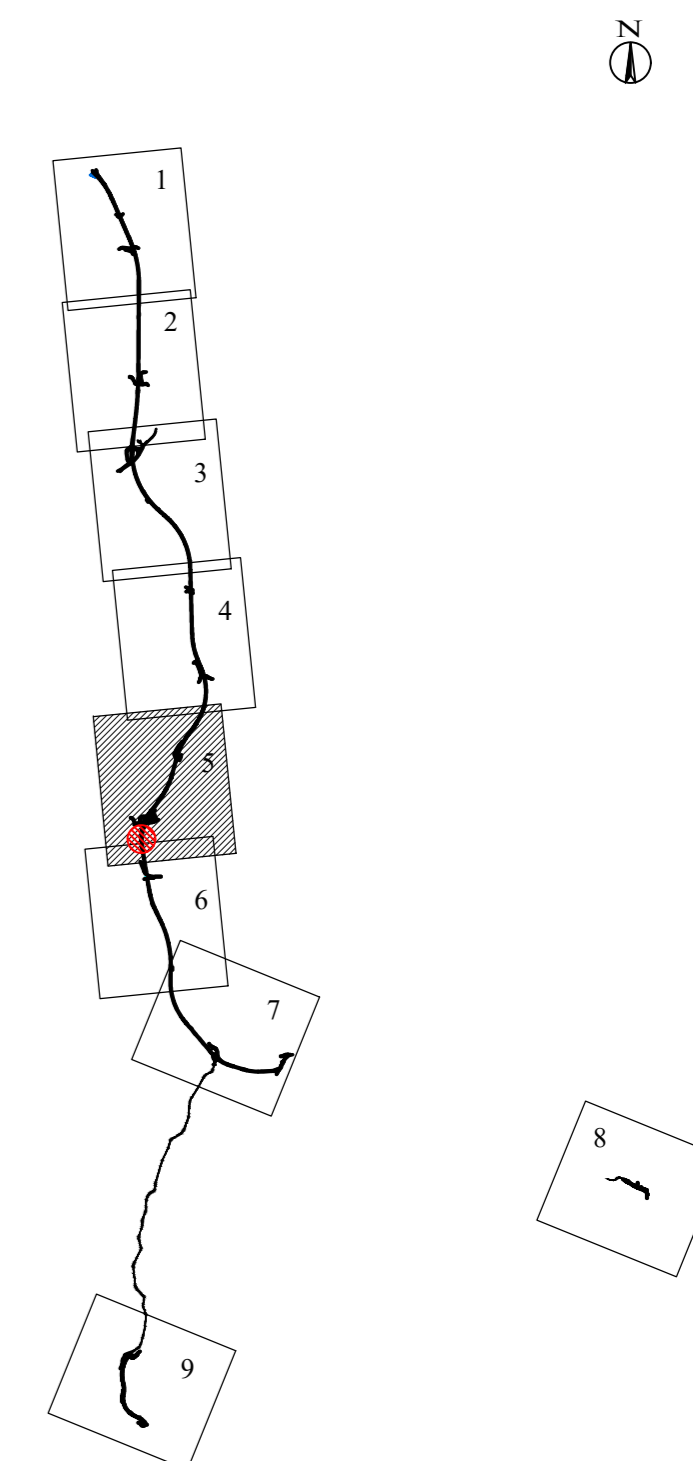


Cesara Ante Operam
- Scala 1:500/50 -



Legend	
—	EG
—	WS
- - -	Crit
—	Ground
—	LOB
—	ROB

KEY - MAP



**ASSE VIARIO MARCHE-UMBRIA
E QUADRILATERO DI PENETRAZIONE INTERNA
MAXI LOTTO 2**

LAVORI DI COMPLETAMENTO DELLA DIRETTRICE PERUGIA ANCONA:
SS. 318 DI "VALFABBRICA", TRATTO PIANELLO - VALFABBRICA
SS. 76 "VAL D'ESINO", TRATTI FOSSATO VICO - CANCELLI E ALBACINA - SERRA SAN QUIRICO
"PEDEMONTANA DELLE MARCHE", TRATTO FABRIANO-MUCCIA-SFERCIA.

PROGETTO ESECUTIVO

CONTRAENTE GENERALE: 	Il responsabile del Contraente Generale: Ing. Federico Montanari	Il responsabile Integrazioni delle Prestazioni Specialistiche: Ing. Salvatore Lieto
---------------------------------	--	---

PROGETTAZIONE: Associazione Temporanea di Imprese	Mandatari:	Mandanti:

RESPONSABILE DELLA PROGETTAZIONE PER L'ATL: Prof. Ing. Antonio Grimaldi	
GEOLOGO: Dott. Geol. Fabrizio Pontoni	
COORDINATORE DELLA SICUREZZA IN FASE DI PROGETTAZIONE: Ing. Michele Curiale	

IL RESPONSABILE DEL PROCEDIMENTO: Ing. Iginio Farotti	
---	--

2.1.3 - PEDEMONTANA DELLE MARCHE 3° stralcio funzionale: Castelraimondo nord - Castelraimondo sud 4° stralcio funzionale: Castelraimondo sud - innesto S.S.77 a Muccia IDROLOGIA E IDRAULICA Attraversamento idraulico al km 9+005 - Viadotto Cesara Planimetria e profilo Ante Operam	SCALA: 1:500
	DATA: Marzo 2020

Codice Unico di Progetto (CUP) F12C03000050021
Codice elaborato: L0703213E03010058TVIOIA Nome File: L0703213E03000050021

REV.	DATA	DESCRIZIONE	Redatto	Controllato	Approvato
A	Marzo 2020	Emissione PE	PROGIN	E.Abbasciano	S. Lieto
B					A. Grimaldi
C					