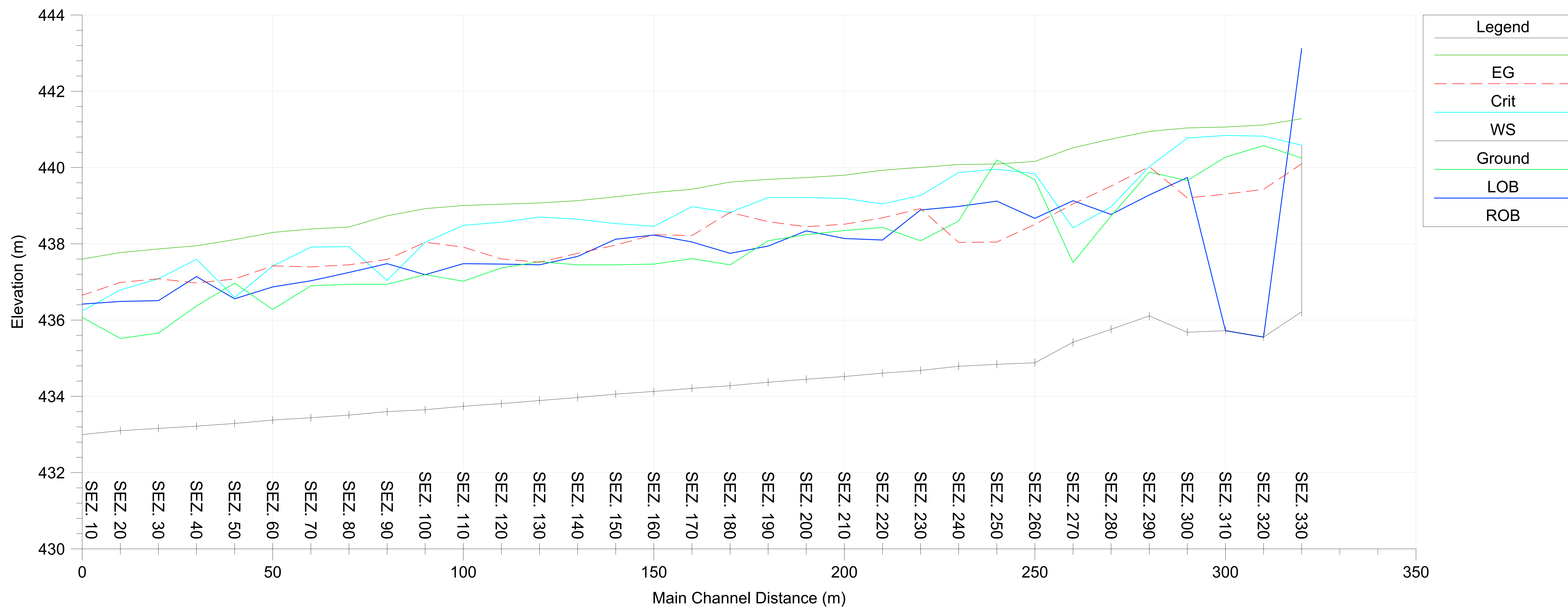


Profilo Ante Operam  
- Scala 1:500/50 -



**QUADRILATERO**  
Marche Umbria S.p.A.

**ASSE VIARIO MARCHE-UMBRIA  
E QUADRILATERO DI PENETRAZIONE INTERNA  
MAXI LOTTO 2**  
LAVORI DI COMPLETAMENTO DELLA DIRETTRICE PERUGIA ANCONA:  
SS. 318 DI "VALFABRICA", TRATTO PIANELLO-VALFABRICA  
SS. 76 "VAL PESINO", TRATTI FOSSATO VICO - CANCELLE ALBACINA - SIERRA SAN QUIRICO  
"PEDEMONTANA DELLE MARCHE", TRATTO FABRIANO-MUCCIA-SFERCIA.

**PROGETTO ESECUTIVO**

**CONTRAENTE GENERALE:**  
DIRPA 2 S.c.a.r.l.  
Ing. Federico Montanari

**Il responsabile del Contraente Generale:**  
Ing. Federico Montanari

**Il responsabile Integrazioni delle Prestazioni Specialistiche:**  
Ing. Salvatore Lieto

**PROGETTAZIONE:** Associazione Temporanea di Imprese  
Mandatario: **PROGIN** Mandatari: **LOMBARDI SA** (INGEGNERI - CONSULENTI), **LOMBARDI-REICO** (INGEGNERIA S.R.L.), **SGAI s.r.l.** (SGAI s.r.l. - Studio di Progetto e Gestione Applicata)

**RESPONSABILE DELLA PROGETTAZIONE:**  
PER C.A.T.  
Prof. Ing. Antonio Grimaldi  
GEOLOGO:  
Dott. Geol. Fabrizio Pontoni  
COORDINATORE DELLA SICUREZZA IN FASE DI PROGETTAZIONE:  
Ing. Michele Curiale

**IL RESPONSABILE DEL PROCEDIMENTO:**  
Ing. Iginio Farotti

**2.1.3 - PEDEMONTANA DELLE MARCHE**  
3° stralcio funzionale: Castelraimondo nord - Castelraimondo sud  
4° stralcio funzionale: Castelraimondo sud - innesto S.S.77 a Muccia  
IDROLOGIA E IDRAULICA  
Protezione spondale Rio San Luca  
Planimetria e profilo Ante Operam

SCALA: 1:500  
DATA: Marzo 2020

Codice Unico di Progetto (CUP): F12C03000050021

Codice elaborato: [Grid of numbers]

REV.	DATA	DESCRIZIONE	Redatto	Controllato	Approvato
A	Marzo 2020	Emissione PE	PROGIN	E. Abbasciano	S. Lieto
B					A. Grimaldi
C					