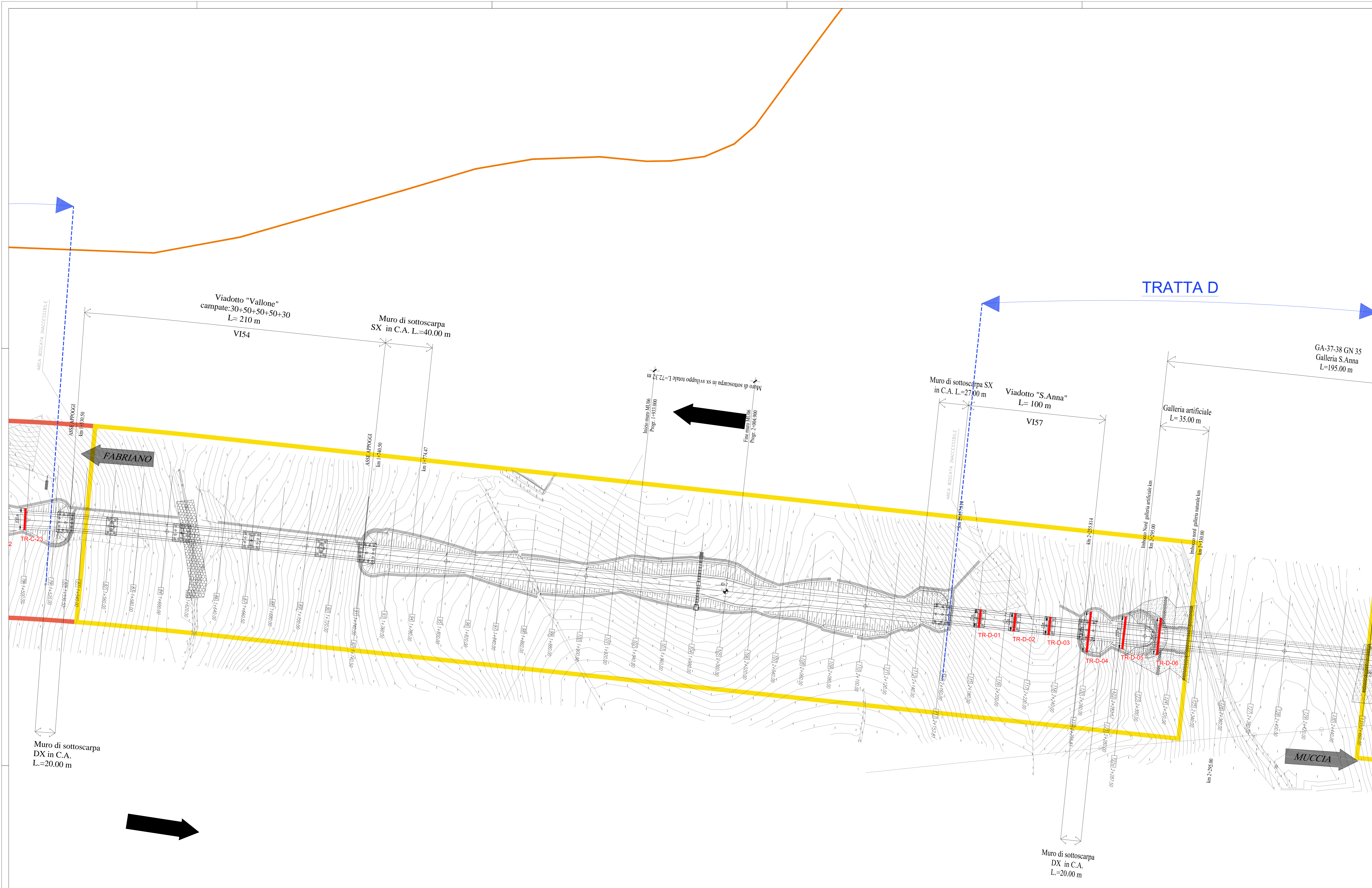
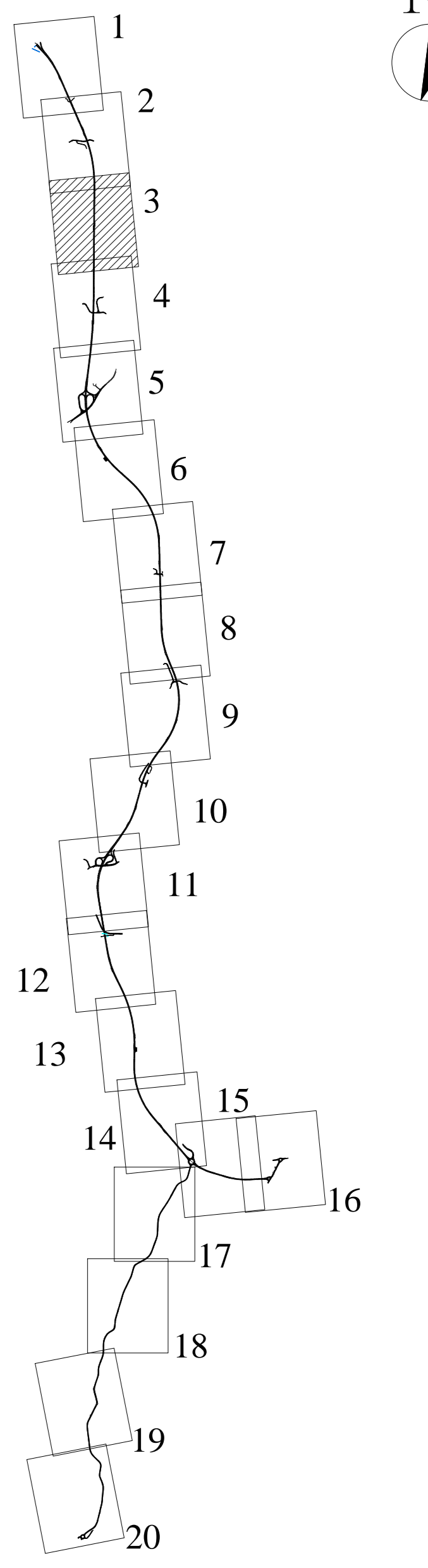


KEY - MAP



VINCOLI E PROVVEDIMENTI DI TUTELA DA P.P.A.R. REGIONE MARCHE

- Siti noti da archivio della Soprintendenza per i Beni Archeologici della Marche
- Codice identificativo CAM
- Tutela integrale (P.P.A.R. artt. 26 e 27)
- VIABILITA' ESISTENTE: Strade statali, Strade provinciali
- LIMITI AMMINISTRATIVI: Confine provinciale, Confine comunale
- SISTEMA DI PROGETTO: Trincea-rilevato, Viadotti, Gallerie
- LIVELLI DI RISCHIO ARCHEOLOGICO: Rischio medio-basso, Rischio medio-alto
- PIANO DELLE INDAGINI: Estensione delle trincee, Tratta in oggetto



ASSE VIARIO MARCHE-UMBRIA E QUADRILATERO DI PENETRAZIONE INTERNA MAXI LOTTO 2

LAVORI DI COMPLETAMENTO DELLA DIRETTRICE PERUGIA ANCONA: SS. 318 DI "VALFABBRICA", TRATTO PIANELLO - VALFABBRICA SS. 76 "VAL PESINNO", TRATTI FOSSATO VICO - CANCELLE E ALBRACINA - SERRA SAN QUIRICO "PEDEMONTANA DELLE MARCHE", TRATTO FABRIANO-MUCCIA-SFERCIA.

PROGETTO ESECUTIVO

CONTRAENTE GENERALE: **DIRPA 2 s.c.a.r.l.**  
 Il responsabile del Contratto Generale: Ing. Federico Montanari  
 Il responsabile Integrativo delle Progettazioni Specialistiche: Ing. Salvatore Lieto

PROGETTAZIONE: Associazione Temporanea di Imprese  
 Mandatari: **PROGIN**, **LOMBARDI SA** INGEGNERI CONSULENTI, **LOMBARDI-REIC** INGEGNERIA S.p.A., **SGAI s.r.l.** di E. Fortini & C. INGEGNERIA S.p.A.

RESPONSABILE DELLA PROGETTAZIONE PER L.A.T.: Prof. Ing. Antonio Grimaldi  
 GEOLOGICO: Dott. Geol. Fabrizio Pontoni  
 COORDINATORE DELLA SICUREZZA IN FASE DI PROGETTAZIONE: Ing. Michele Curiale

IL RESPONSABILE DEL PROCEDIMENTO: Ing. Iginio Faroti

2.1.3 - PEDEMONTANA DELLE MARCHE  
 3° stralcio funzionale: Castelraimondo nord - Castelraimondo sud  
 4° stralcio funzionale: Castelraimondo sud - innesto S.S.77 a Muccia  
 ARCHEOLOGIA  
 Piano indagini archeologiche di seconda fase  
 Planimetria generale n.3 da km 1+550 a km 2+400

SCALA: 1:1000  
 DATA: Luglio 2020  
 Codice Unico di Progetto (CUP): F12C03000050021

REV.	DATA	DESCRIZIONE	Redatto	Controllato	Approvato
A	Luglio 2020	EMISSIONE PROGETTO ESECUTIVO	PROGIN	PROGIN	S. Lieto / A. Grimaldi