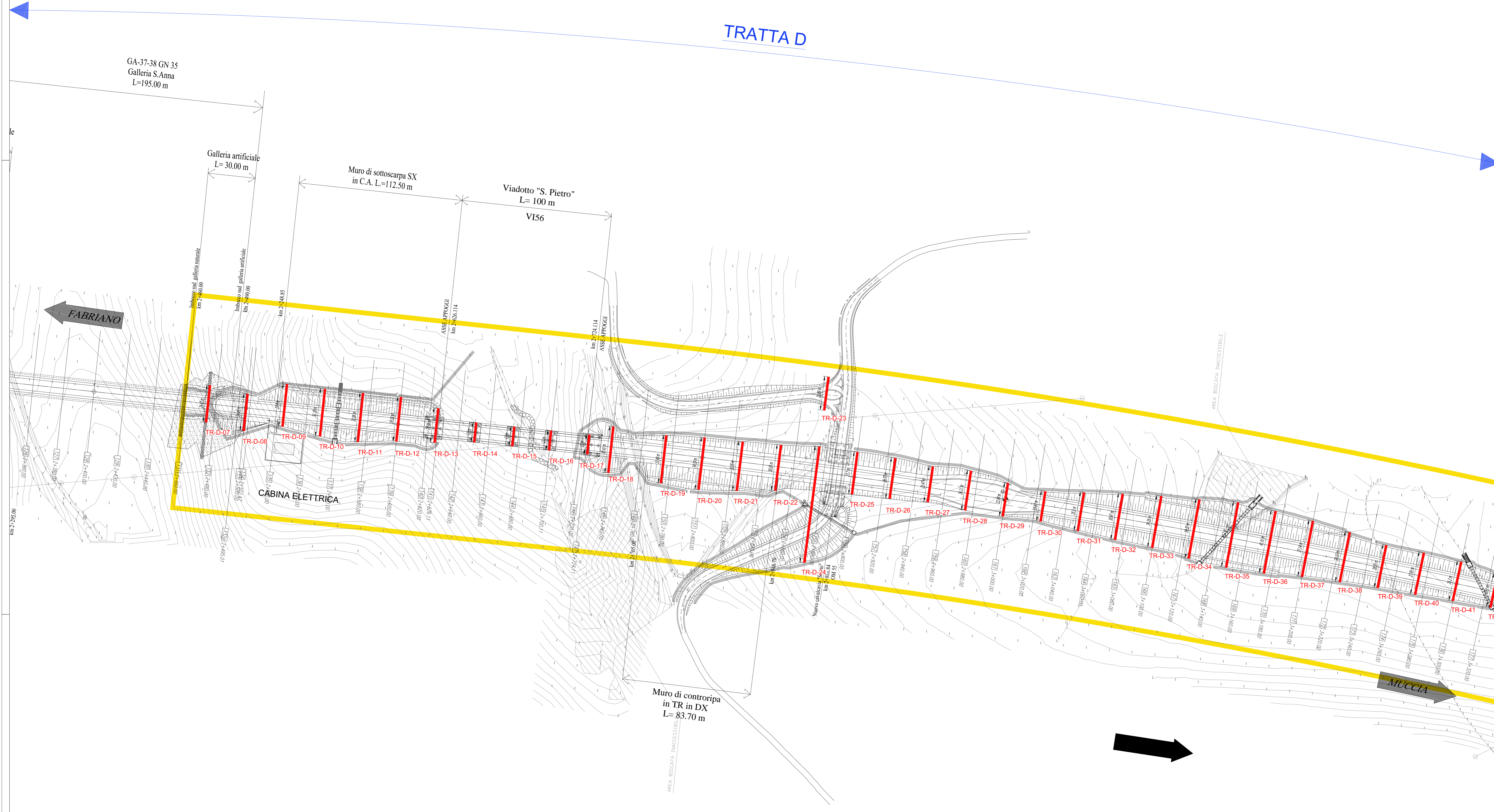
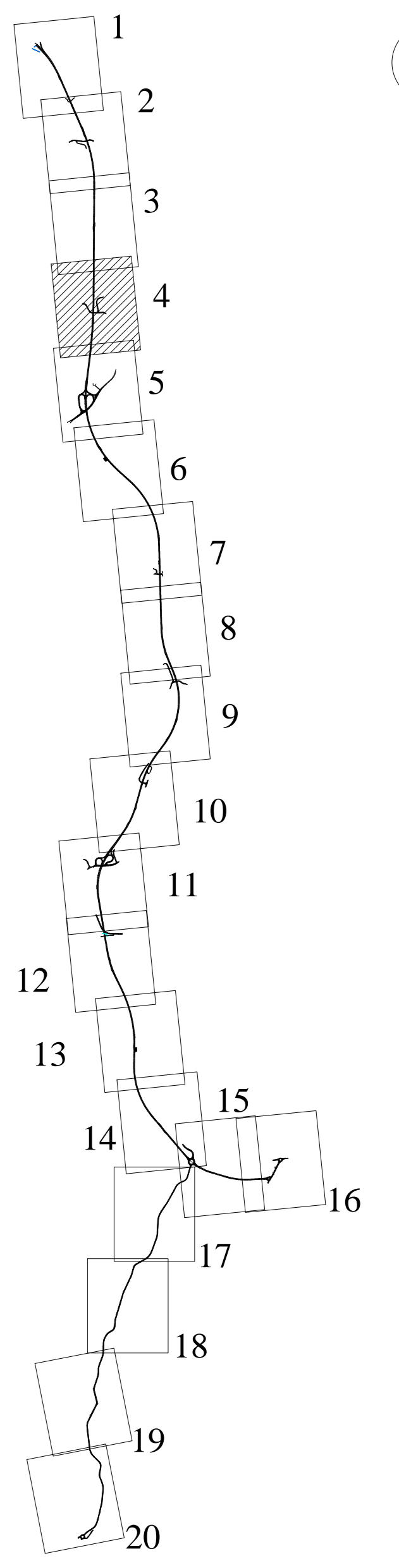


KEY - MAP



- VINCOLI E PROVVEDIMENTI DI TUTELA DA P.P.A.R. REGIONE MARCHE
- Siti noti da archivio della Soprintendenza per i Beni Archeologici della Marche
 - Codice identificativo CAM
 - Tutela integrale (P.P.A.R. artt. 26 e 27)
- VIABILITA' ESISTENTE
- Strade statali
 - Strade provinciali
- LIMITI AMMINISTRATIVI
- Confine provinciale
 - Confine comunale
- SISTEMA DI PROGETTO
- Trincea-rilevato
 - Viadotti
 - Gallerie
- LIVELLI DI RISCHIO ARCHEOLOGICO
- Rischio medio-basso
 - Rischio medio-alto
- PIANO DELLE INDAGINI
- Estensione delle trincee
 - Tratto in oggetto



**ASSE VIARIO MARCHE-UMBRIA
E QUADRILATERO DI PENETRAZIONE INTERNA
MAXI LOTTO 2**

LAVORI DI COMPLETAMENTO DELLA DIRETTRICE PERUGIA ANCONA:
SS. 318 DI "VALFABBRICA", TRATTO PIANELLO - VALFABBRICA
SS. 76 "VAL DESINO", TRATTI FOSSATO VICO - CANCELE E ALBRACINA - SERA SAN QUIRICO
"PEDEMONTANA DELLE MARCHE", TRATTO FABRIANO-MUCCIA-SFERCIA.

PROGETTO ESECUTIVO

CONTRAENTE GENERALE: **DIRPA 2 s.c.a.r.l.**

Il responsabile del Contratto Generale: Ing. Federico Montanari

Il responsabile Integrativo delle Proiezioni Specialistiche: Ing. Salvatore Lieto

PROGETTAZIONE: Associazione Temporanea di Imprese

Mandatari: **PROGIN**, **LOMBARDI SA** INGEGNERI CONSULENTI, **LOMBARDI-REIC** INGEGNERIA S.R.L., **SGAI s.r.l.** di E. Fortini & C. Ingegneria S.p.A.

RESPONSABILE DELLA PROGETTAZIONE PER S.A.T.: Prof. Ing. Antonio Grimaldi

COORDINATORE DELLA SICUREZZA IN FASE DI PROGETTAZIONE: Ing. Michele Curiale

COMMISSIONE DI VERIFICA: **Ing. Michele Curiale**

COMMISSIONE DI VERIFICA: **Fabrizio PONTONI** Geologo Specialista

COMMISSIONE DI VERIFICA: **Ing. Ignazio Farotti**

IL RESPONSABILE DEL PROCEDIMENTO: Ing. Ignazio Farotti

2.1.3 - PEDEMONTANA DELLE MARCHE
3° stralcio funzionale: Castelraimondo nord - Castelraimondo sud
4° stralcio funzionale: Castelraimondo sud - innesto S.S.77 a Muccia

ARCHEOLOGIA
Piano indagini archeologiche di seconda fase
Planimetria generale n.4 da km 2+400 a km 3+260

SCALA: 1:1000
DATA: Luglio 2020

Codice Unico di Progetto (CUP): **F12C03000050021**

Codice elaborato:

L	0	7	0	3	2	1	3	E	0	5	0	0	0	0	2	P	L	A	0	4	A
---	---	---	---	---	---	---	---	---	---	---	---	---	---	---	---	---	---	---	---	---	---

REV.	DATA	DESCRIZIONE	Redatto	Controllato	Approvato
A	Luglio 2020	EMISSIONE PROGETTO ESECUTIVO	PROGIN	PROGIN	S. Lieto / A. Grimaldi