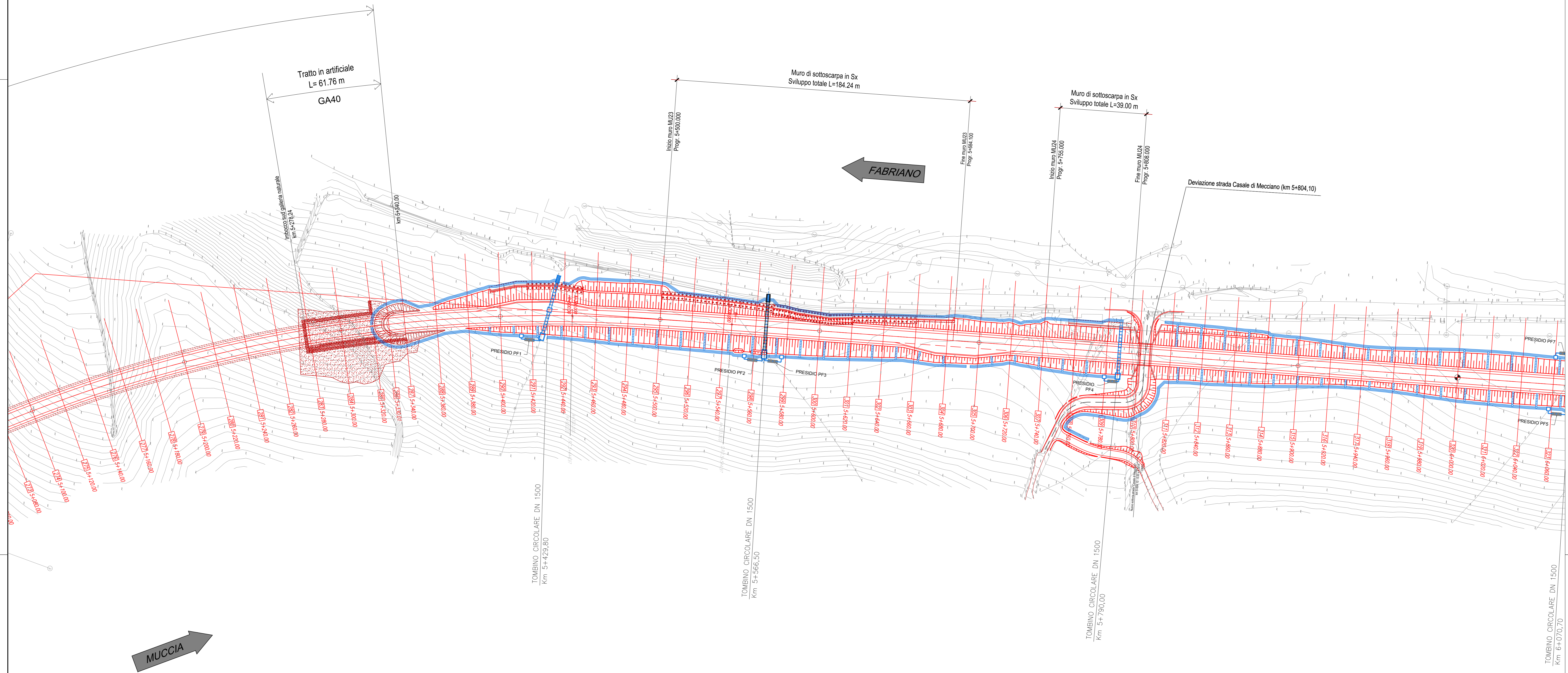
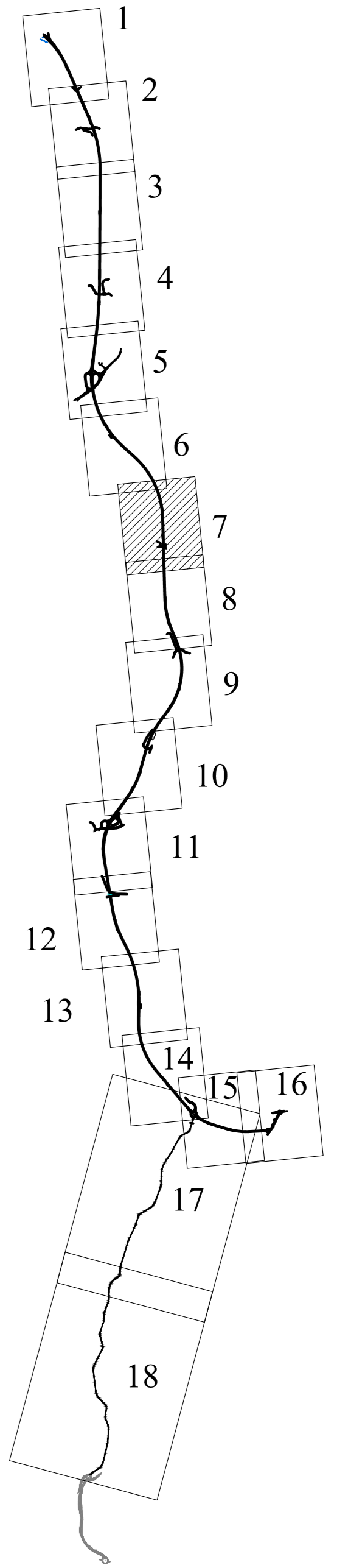


KEY - MAP



**ASSE VIARIO MARCHE-UMBRIA  
E QUADRILATERO DI PENETRAZIONE INTERNA  
MAXI LOTTO 2**

LAVORI DI COMPLETAMENTO DELLA DIRETTRICE PERUGIA ANCONA:  
SS. 318 DI "VALFABRICA", TRATTO PIANELLO - VALFABRICA  
SS. 76 "VAL DESINO", TRATTI FOSSATO VICO - CANCELLI ALBACINA - SERRA SAN QUIRICO  
"PEDEMONTANA DELLE MARCHE", TRATTO FABRIANO-MUCCIA-SFERCIA.

**PROGETTO ESECUTIVO**

<b>CONTRAENTE GENERALE:</b> DIRPA 2 S.C.a r.l.	<b>Il responsabile del Contratto Generale:</b> Ing. Federico Montanari	<b>Il responsabile Integrazioni delle Proiezioni Specialistiche:</b> Ing. Salvatore Lieto
---	---	--

**PROGETTAZIONE:** Associazione Temporanea di Imprese

Mandatari:

**RESPONSABILI DELLA PROGETTAZIONE PER C.A.T.I.**

Prof. Ing. Antonio Grimaldi  
Geologo  
Dott. Geol. Fabrizio Pontoni  
Geologo Specialista  
Ing. Michele Curiale  
COORDINATORE DELLA SICUREZZA IN FASE DI PROGETTAZIONE

IL RESPONSABILE DEL PROCEDIMENTO  
Ing. Iginio Farotti

**2.1.3 - PEDEMONTANA DELLE MARCHE**  
3° stralcio funzionale: Castelraimondo nord - Castelraimondo sud  
4° stralcio funzionale: Castelraimondo sud - innesto S.S.77 a Muccia  
**PROGETTO STRADALE**

Planimetria di progetto n.7 da km 5+140 a km 6+020

SCALA: 1:1000  
DATA: Settembre 2020

Codice Unico di Progetto (CUP): **F12C0300050021**

Codice elaborato: 

0	0	7	0	3	2	1	3	E	0	8	C	S	0	0	0	0	2	1	A	0	7	0	8
---	---	---	---	---	---	---	---	---	---	---	---	---	---	---	---	---	---	---	---	---	---	---	---

REV.	DATA	DESCRIZIONE	Redatto	Controllato	Approvato
A	Marzo 2020	Emissione PE	PROGIN	C. Di Serio	S. Lieto
B	Settembre 2020	Emissione a seguito Istruttoria ANAS	PROGIN	C. Di Serio	S. Lieto
C					