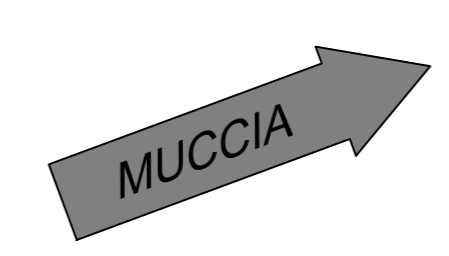
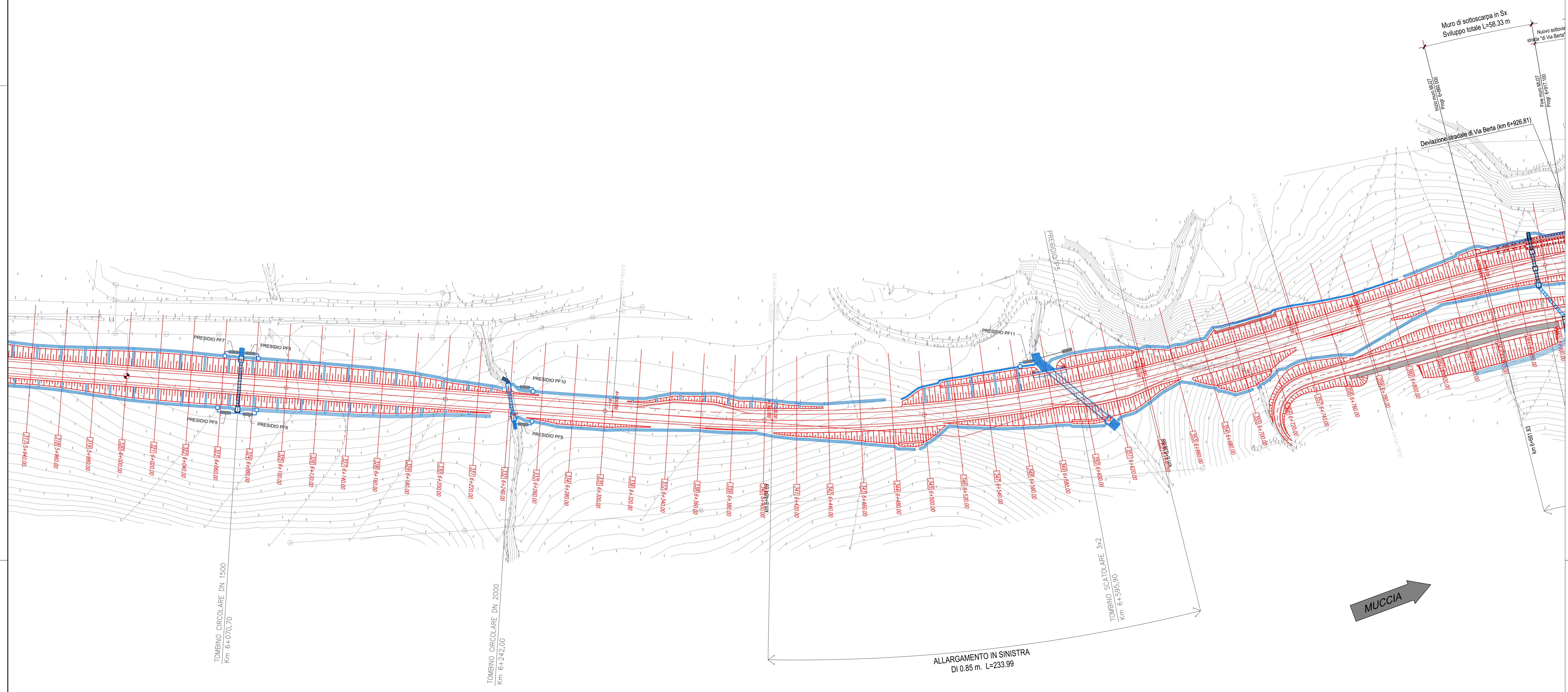
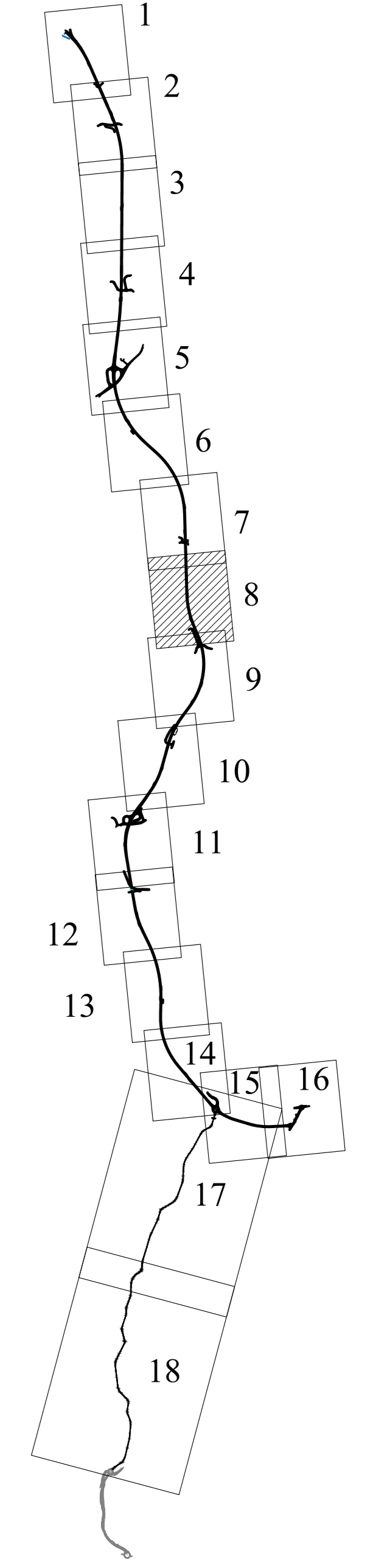


KEY - MAP



**ASSE VIARIO MARCHE-UMBRIA  
E QUADRILATERO DI PENETRAZIONE INTERNA  
MAXI LOTTO 2**

LAVORI DI COMPLETAMENTO DELLA DIRETTRICE PERUGIA ANCONA:  
SS. 318 DI "VALFABBRICA", TRATTO PIANELLO - VALFABBRICA  
SS. 76 "VAL PESINO", TRATTI FOSSATO VICO - CANCELLI ALBACINA - SERRA SAN QUIRICO  
"PEDEMONTANA DELLE MARCHE", TRATTO FABRIANO-MUCCIA-SFERCIA.

**PROGETTO ESECUTIVO**

<b>CONTRAENTE GENERALE:</b> DIRPA 2 s.c.a.r.l.	<b>Il responsabile del Contratto Generale:</b> Ing. Federico Montanari	<b>Il responsabile Integrazioni delle Proiezioni Specialistiche:</b> Ing. Salvatore Lieto
---	---	--

<b>PROGETTAZIONE:</b> Associazione Temporanea di Imprese Mandatari:
--

<b>RESPONSABILE DELLA PROGETTAZIONE:</b> PER C.A.T.I. Prof. Ing. Antonio Grimaldi GEOLOGO Dott. Geol. Fabrizio Pontoni COORDINATORE DELLA SICUREZZA IN FASE DI PROGETTAZIONE Ing. Michele Curtale			
---	--	--	--

IL RESPONSABILE DEL PROCEDIMENTO  
Ing. Iginio Farotti

<b>2.1.3 - PEDEMONTANA DELLE MARCHE</b> 3° stralcio funzionale: Castelraimondo nord - Castelraimondo sud 4° stralcio funzionale: Castelraimondo sud - innesto S.S.77 a Muccia <b>PROGETTO STRADALE</b>	<b>SCALA:</b> 1:1000
Planimetria di progetto n.8 da km 6+020 a km 6+840	<b>DATA:</b> Settembre 2020

Codice Unico di Progetto (CUP): F12C03000050021  
Codice elaborato: [L][0][7][0][3][2][1][3][E][0][8][C][S][0][0][0][0][P][1][4][0][8][8]

REV.	DATA	DISCUSSIONE	Redatto	Controllato	Approvato
A	Marzo 2020	Emissione PE	PROGIN	C. Di Serio	S. Lieto
B	Settembre 2020	Emissione a seguito Istruttoria ANAS	PROGIN	C. Di Serio	S. Lieto
C					