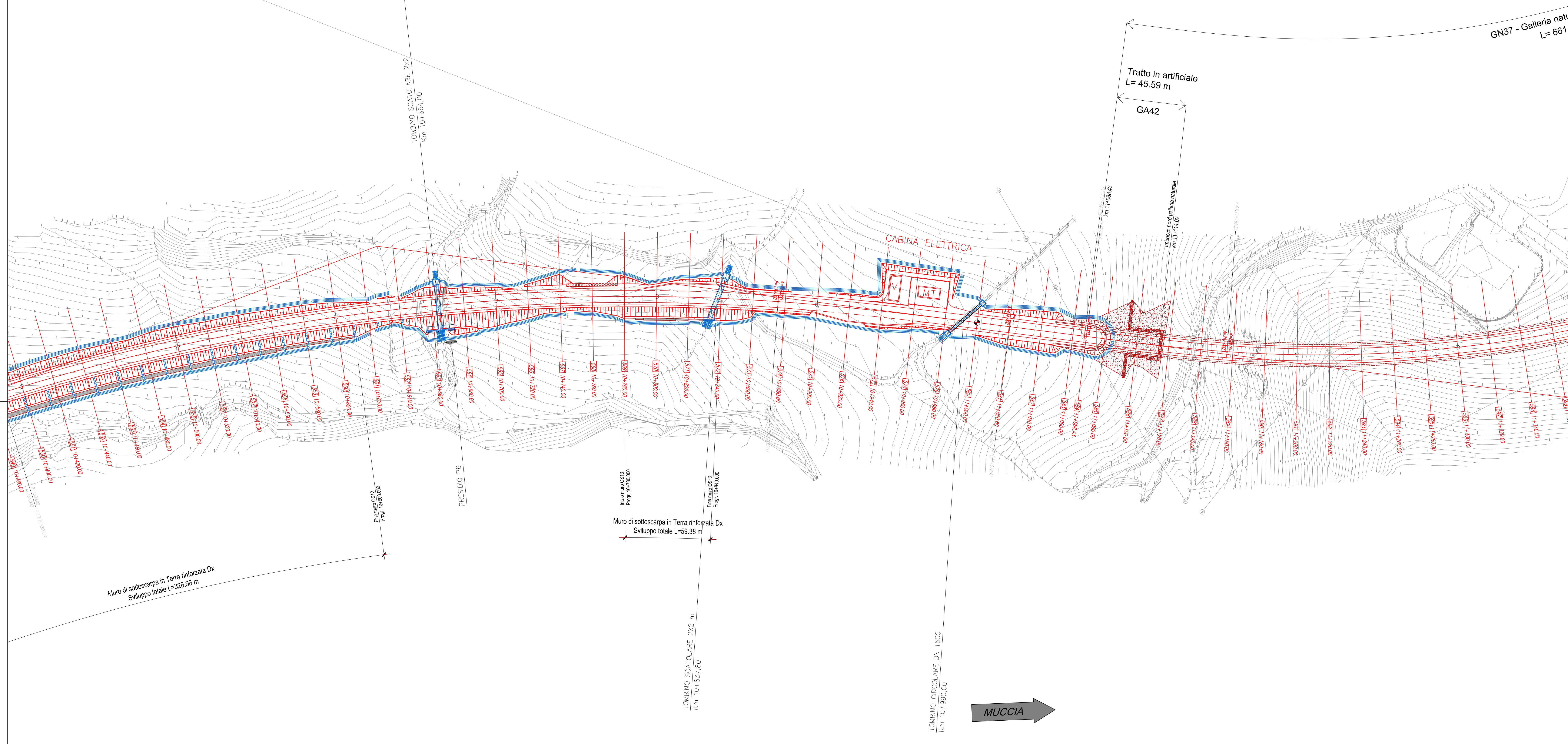
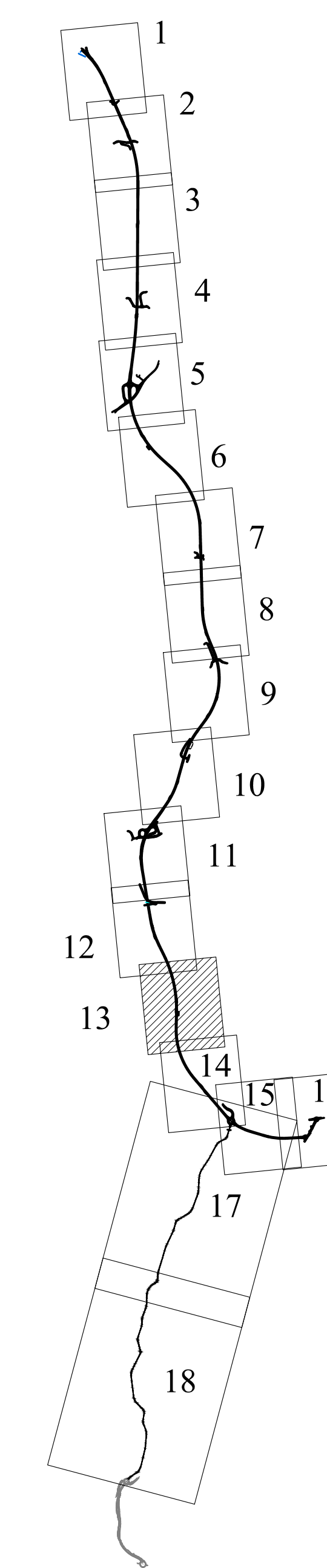


KEY - MAP



QUADRILATERO
Marche Umbria S.p.A.

**ASSE VIARIO MARCHE-UMBRIA
E QUADRILATERO DI PENETRAZIONE INTERNA
MAXI LOTTO 2**

LAVORI DI COMPLETAMENTO DELLA DIRETRICE PERUGIA ANCONA:
SS. 318 DI "VALFABBRICA", TRATTO PIANELLO-VALFABBRICA
SS. 76 "VAL DESINO", TRATTI FOSSATO VICO - CANCELLE ALBAICINA - SERRA SAN QUIRICO
"PEDEMONTANA DELLE MARCHE", TRATTO FABBIANO-MUCCIA-SFERCIA.

PROGETTO ESECUTIVO

<p>CONTRAENTE GENERALE: </p>	<p>Il responsabile del Contraente Generale: Ing. Federico Montanari</p>	<p>Il responsabile Integrazioni delle Previsioni Specialistiche: Ing. Salvatore Lieto</p>
---	--	--

PROGETTAZIONE: Associazione Temporanea di Imprese

--	--	--	--

<p>RESPONSABILE DELLA PROGETTAZIONE: PER C.A.T. I Prof. Ing. Antonio Grimaldi</p> <p>COORDINATORE DELLA SICUREZZA IN FASE DI PROGETTAZIONE: Ing. Michele Curiale</p>	<p>INGEGNERI GEOLOGI DELLE MARCHE: </p>	<p>IL RESPONSABILE DEL PROCEDIMENTO: Ing. Iginio Farotti</p>
--	---	---

<p>2.1.3 - PEDEMONTANA DELLE MARCHE 3° stralcio funzionale: Castelraimondo nord - Castelraimondo sud 4° stralcio funzionale: Castelraimondo sud - innesto S.S.77 a Muccia</p> <p>PROGETTO STRADALE</p> <p style="text-align: center;">Planimetria di progetto n.13 da km 10+460 a km 11+300</p>	<p>SCALA: 1:1000</p> <p>DATA: Settembre 2020</p>
---	--

Codice Unico di Progetto (CUP): F12C03000050021

Codice elaborato: [L][0][7][0][3][2][1][3][E][0][8][C][S][0][0][0][0][2][1][4][1][3][8]

REV.	DATA	DISCUSSIONE	Redatto	Controllato	Approvato
A	Marzo 2020	Emissione PE	PROGIN	C. Di Sero	S. Lieto
B	Settembre 2020	Emissione a seguito Istruttoria ANAS	PROGIN	C. Di Sero	S. Lieto
C					