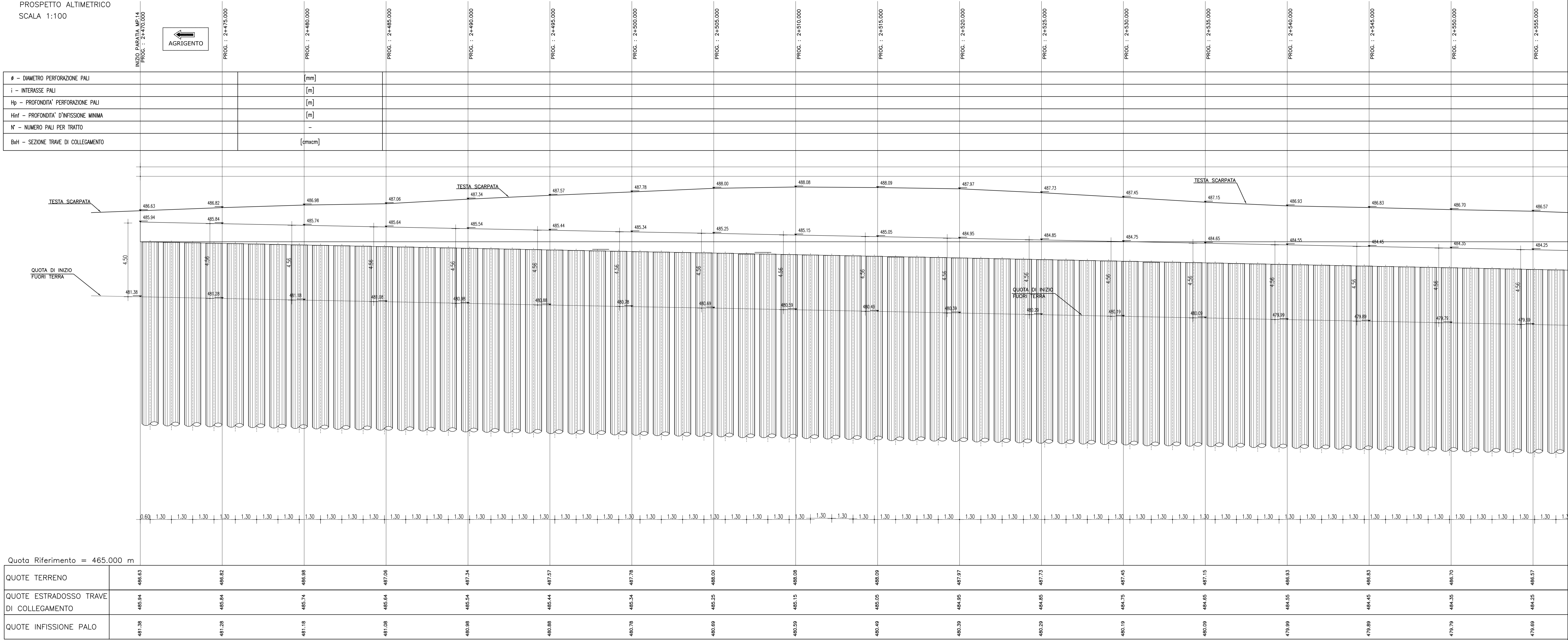
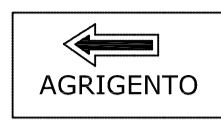
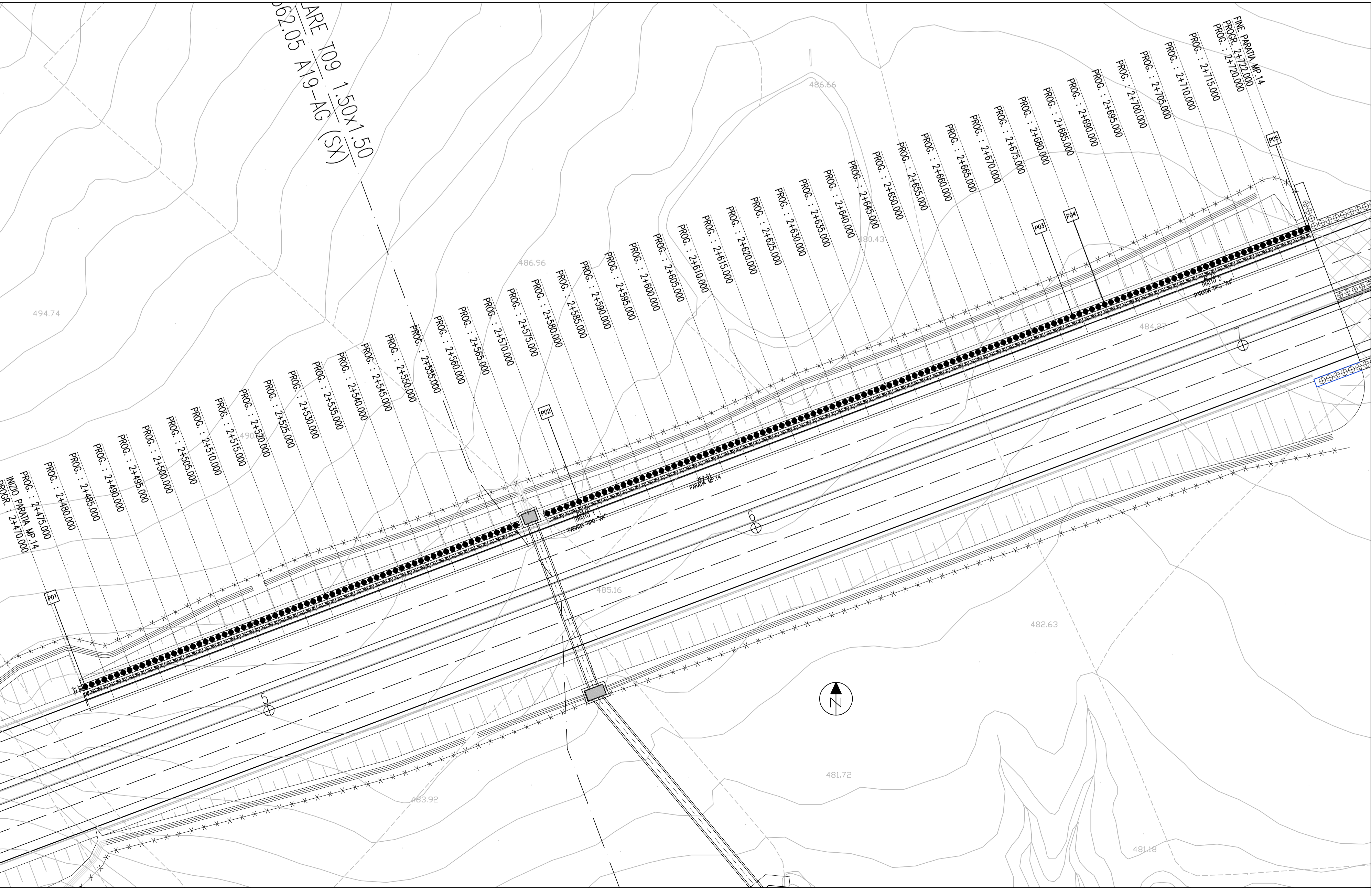


PROSPETTO ALTIMETRICO
SCALA 1:100



Quota Riferimento = 465.000 m

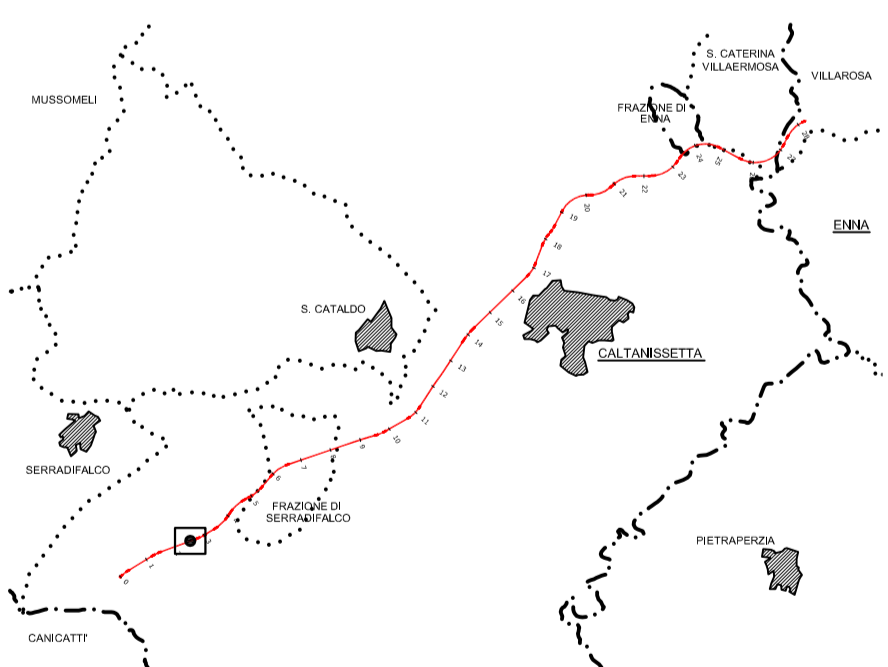


PLANIMETRIA DI TRACCIAMENTO

SCALA 1:200

N.B. PER IL TRACCIAMENTO UTILIZZARE FATTORE DI CORREZIONE TOPOGRAFICA = 1

COORDINATE DI TRACCIAMENTO		
PUNTI	NORD	EST
PUNTO P01	205607.8970	503008.3458
PUNTO P02	205702.8430	503043.9437
PUNTO P03	205787.5880	503093.5413
PUNTO P04	205803.8753	503081.8236
PUNTO P05	205842.8275	503098.4280



CALCESTRUZZO (UNI EN 206-1):
MAGRONI:
- CLASSE DI RESISTENZA C12/15
PALI DI FONDAZIONE:
- CLASSE DI RESISTENZA C28/35 (UNI EN 206-1)
- CLASSE DI ESPOSIZIONE XA1 (UNI EN 206-1)
- CLASSE DI CONSISTENZA S3 (UNI 9418)
- COPRIFERRO 60mm
- GRANULOMETRIA MASSIMA DEGLI INERTI 30 MM (UNI 12620)
STRUTTURE DI FONDAZIONE MURI GETTATE IN OPERA:
- CLASSE DI RESISTENZA C28/35 (UNI EN 206-1)
- CLASSE DI ESPOSIZIONE XA2 (UNI EN 206-1)
- CLASSE DI CONSISTENZA S3 (UNI 9418)
- COPRIFERRO 40mm
- GRANULOMETRIA MASSIMA DEGLI INERTI 30 MM (UNI 12620)
STRUTTURE IN ELEVAZIONE CONTROTERRA GETTATE IN OPERA:
- CLASSE DI RESISTENZA C28/35 (UNI EN 206-1)
- CLASSE DI ESPOSIZIONE XA2 (UNI EN 206-1)
- CLASSE DI CONSISTENZA S3 (UNI 9418)
- COPRIFERRO 40mm
- GRANULOMETRIA MASSIMA DEGLI INERTI 30 MM (UNI 12620)
ACCIAIO PER C.A.:
- B 450 C Controlato in stabilimento saldabile

NOTA:
- Per i dettagli relativi alle opere idriche di inizio/fine muro, si rimanda agli elaborati specifici validi per tutte le opere



PA 12/09
CORRIDOIO PLURIMODALE TIRRENICO - NORD EUROPA
ITINERARIO AGRIGENTO - CALTANISSETTA - A19
S.S. N° 640 "DI PORTO EMPEDOCLE"
AMMODERNAMENTO E ADEGUAMENTO ALLA CAT. B DEL D.M. 5.11.2001
Dal km 44+000 allo svincolo con l'A19

PROGETTO ESECUTIVO

Contraente Generale: 

**OPERE D'ARTE MINORI
MURI IN C.A.**
MP.14 - Muro di controripa in opera 230,00 mt - da 2+470.000 a 2+700.000 -
Planimetria e prospetto TAV. 1/3

Codice Unico Progetto (CUP) : F91B09000070001
Codice Elaborato: PA12_09 - E | 0 | 2 | 4 | TR | 2 | 0 | 1 | MU | 1 | 4 | 6 | PX | 0 | 6 | 3 | A

REV.	DATA	DESCRIZIONE	REDATTO	VERIFICATO	APPROVATO	AUTORIZZATO
A	Aprile 2011	EMMISSIONE			M. LITI	P. PAGLINI

Responsabile del procedimento: Ing. MAURIZIO ARAMINI

Il Progettista:  Il Consulente Specialista:  Il Geologo:  Il Coordinatore per la sicurezza in fase di progetto:  Il Direttore dei lavori: 