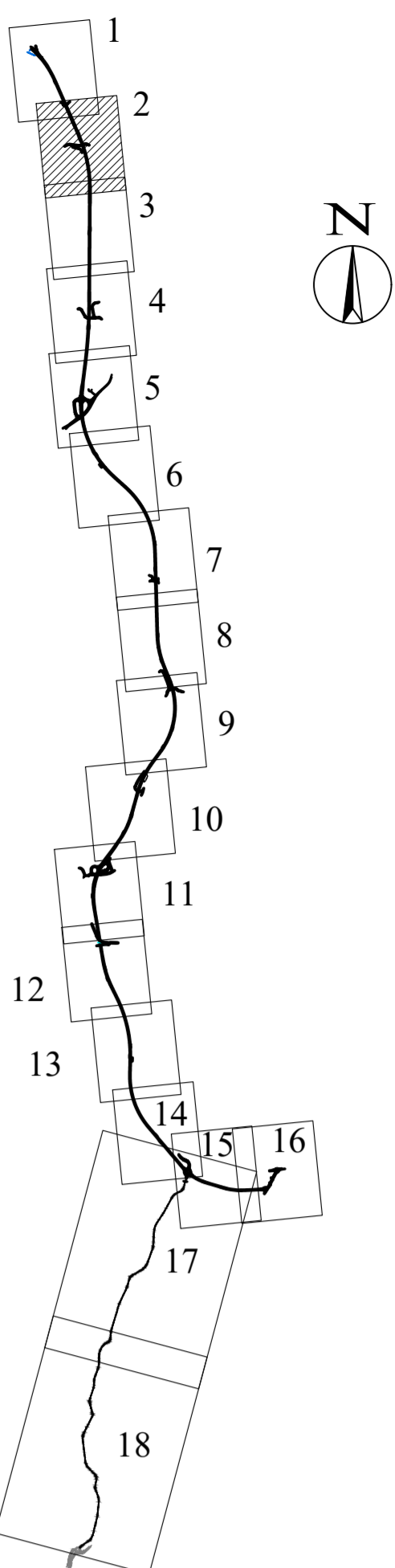
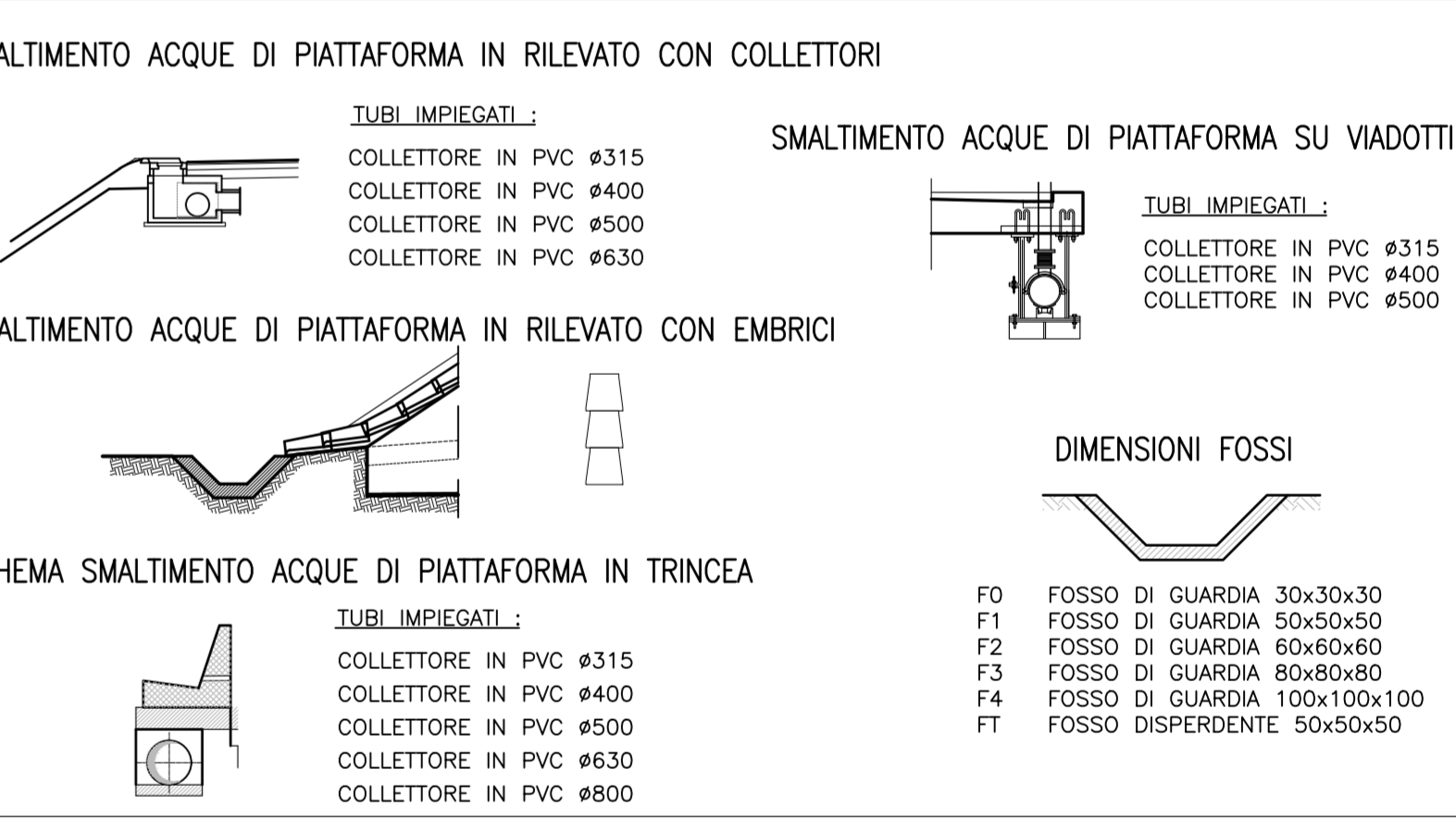


KEY - MAP



LEGGENDA :

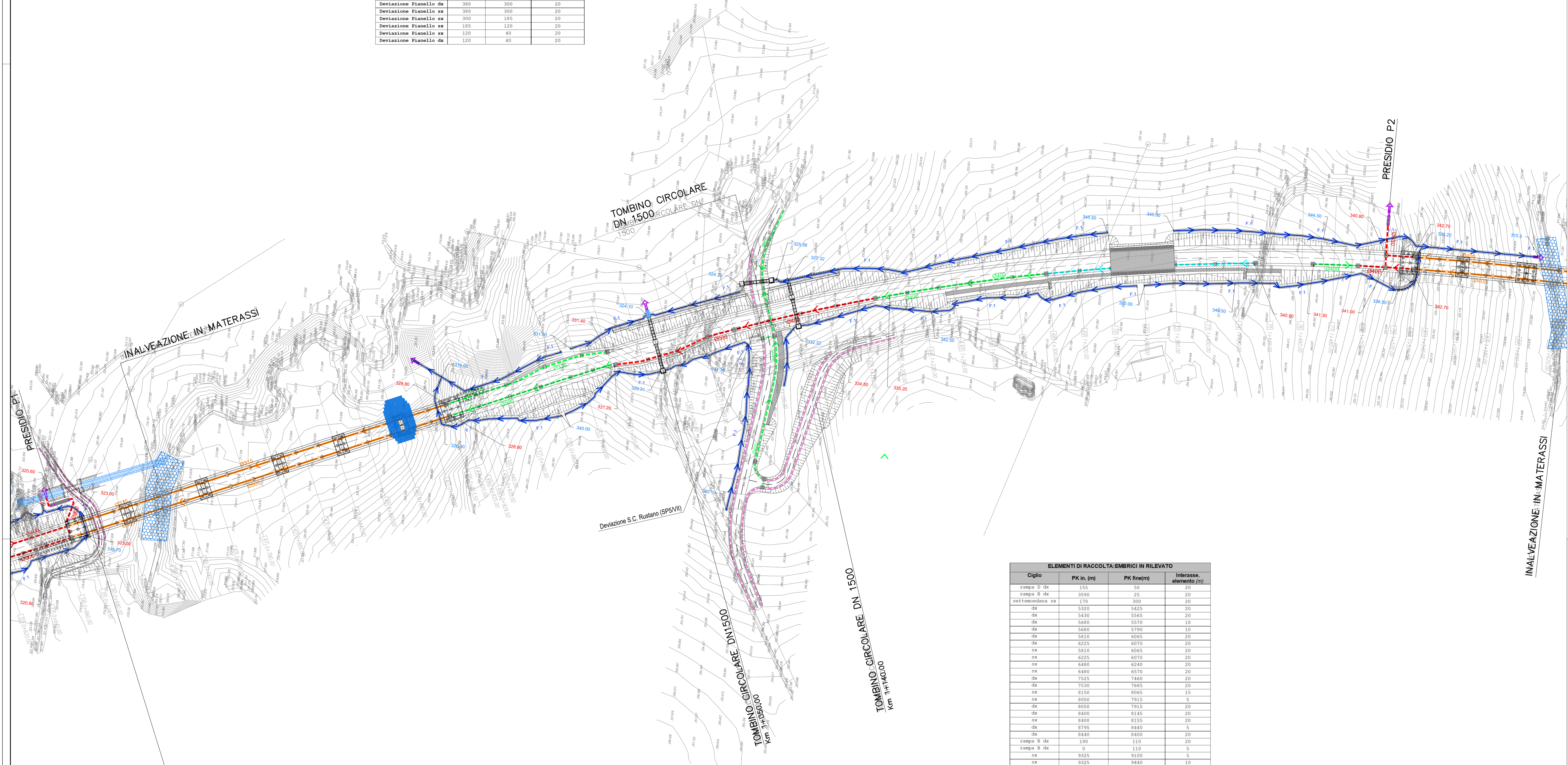
- FOSSE DI GUARDIA
- COLLETTORI IN GALLERIA
- COLLETTORI IN RILEVATO
- COLLETTORI IN TRINCEA
- COLLETTORI IN VIADOTTO
- TUBI DI DRENAGGIO IN GALLERIA
- FOSSE DI GUARDIA IN TERRA (Trap. 50x50)
- CUNETTA DI TRINCEA VIABILITA' SECONDARIA
- IMPIANTO DI TRATTAMENTO ACQUE DI PRIMA PIOGGIA
- A RECAPITO
- INALVEAZIONI
- EMBRICI - I = (VEDI TABELLA)
- POZZETTI D'ISPEZIONE - I = (VEDI TABELLA)
- CADITOIE SU VIADOTTI - I = 15 m MEDIO
- POZZETTI DI CONFLUENZA O RACCORDO



INTERASSI POZZETTI SUI COLLETTORI IN RILEVATO			
Ciglio	PK in (m)	PK fine (m)	Interasse pozzetti (m)
dx	580	665	5
dx	1200	1300	20
dx	1100	960	20
dx	960	665	20
dx	2500	2640	5
dx	2640	2740	5
dx	2500	2640	5
dx	2640	2740	5
dx	3080	3350	15
dx	3620	3760	20
dx	3760	3860	15
dx	3860	3940	5
dx	4340	4350	20
dx	4320	4230	20
dx	4230	3940	20
dx	410	335	20
dx	5500	5555	10
dx	5570	5480	15
dx	5490	5780	20
dx	7460	7180	20
dx	7180	6880	20
dx	6880	6670	20
dx	6800	6470	20
dx	6610	6600	20
dx	7550	7810	20

POZZETTI TRATTI IN TRINCEA CON ZANELLA			
Carreggiata	PK in.(m)	PK fine (m)	Interasse pozzetti (m)
dx	0	140	20
dx	140	240	20
dx	240	320	20
dx	350	420	20
dx	420	665	20
dx	440	530	20
dx	1440	1300	20
dx	1300	1200	20
dx	1160	1115	20
dx	2310	2040	20
dx	2040	1515	20
dx	2310	2040	20
dx	2040	1515	20
dx	2740	2900	20
dx	2900	3080	20
dx	3380	3620	20
dx	3380	3620	20
dx	140	45	20
dx	160	45	20
dx	45	0	20
dx	500	665	20
dx	660	880	20
dx	960	930	20
dx	10160	9980	20
dx	11080	10980	20
dx	11080	10980	20
dx	10980	10680	20
dx	11720	11900	20
dx	11900	12070	20
dx	11720	12070	20
dx	12700	12860	20
dx	13280	12860	20
dx	220	90	20
dx	220	90	20
dx	380	300	20
dx	380	300	20
dx	300	185	20
dx	185	120	20
dx	120	40	20
dx	120	40	20

ELEMENTI DI RACCOLTA EMBRICI IN RILEVATO			
Ciglio	PK in. (m)	PK fine(m)	Interasse elemento (m)
dx	155	50	20
dx	3590	25	20
dx	170	200	20
dx	5320	5425	20
dx	5430	5545	20
dx	5480	5570	10
dx	5680	5790	10
dx	5810	6065	20
dx	6225	6570	20
dx	6480	6540	20
dx	6480	6570	20
dx	7525	7460	20
dx	7530	7465	20
dx	8150	8065	15
dx	8050	7915	20
dx	8050	7915	20
dx	8400	8145	20
dx	8400	8155	20
dx	8795	8440	5
dx	8440	8400	20
dx	150	110	20
dx	0	110	5
dx	9325	9100	5
dx	9325	9440	10
dx	9585	9495	20
dx	9650	9520	20
dx	10150	9780	20
dx	10100	9780	20
dx	10620	10140	20
dx	11670	12190	20
dx	12070	12190	20
dx	12240	12310	20
dx	12445	12540	10
dx	12560	12670	20
dx	13040	12670	15
dx	12560	12670	20
dx	13110	12670	20



INALVEAZIONE IN MATERASSI

INALVEAZIONE IN MATERASSI

**ASSE VIARIO MARCHE-UMBRIA
E QUADRILATERO DI PENETRAZIONE INTERNA
MAXI LOTTO 2**

LAVORI DI COMPLETAMENTO DELLA DIRETTRICE PERUGIA ANCONA:
SS. 318 DI "VALFABBRICA", TRATTO PIANELLO-VALFABBRICA
SS. 76 "VAL DESINO", TRATTO FOSCATO VICO - CANCELLE ALBACINA - SERRA SAN QUIRICO
"PEDEMONTANA DELLE MARCHE", TRATTO FABBRANO-MUCCIA-SFERCIA.

PROGETTO ESECUTIVO

CONTRAENTE GENERALE: **Il responsabile del Contraente Generale:** Ing. Federico Montanari
Il responsabile Integrazioni delle Prestazioni Specializzate: Ing. Salvatore Liato

PROGETTAZIONE: Associazione Temporanea di Imprese
Mandatari:

RESPONSABILE DELLA PROGETTAZIONE: Prof. Ing. Antonio Grimaldi
COORDINATORE DELLA SICUREZZA IN FASE DI PROGETTAZIONE: Ing. Michele Curiale
IL RESPONSABILE DEL PROCEDIMENTO: Ing. Iginio Favotti

2.1.3 - PEDEMONTANA DELLE MARCHE
3° stralcio funzionale: Castelraimondo nord - Castelraimondo sud
4° stralcio funzionale: Castelraimondo sud - innesco S.S.77 a Muccia
PROGETTO STRADALE

Planimetria di sistemazione idraulica n.2 da km 0+720 a km 1+560

SCALA: 1:1000
DATA: Marzo 2020

Codice Unico di Progetto (CUP): F12C03000050021
Codice elaborato: [010702] [212] [E06] [C50000] [P1A] [26] [8]

REV.	DATA	DESCRIZIONE	Redatto	Consolidato	Approvato
A	Marzo 2020	Emissione PI	PROGIN	R. Piccirillo	S. Liato
B	Settembre 2020	Emissione a seguito istruttoria ANAS	PROGIN	R. Piccirillo	S. Liato
C					

TOMBINO SCARICATORE 2x2 m
km 0+720 (V. base asf.)

TOMBINO CIRCOLARE DN 1500
km 1+146,00

TOMBINO CIRCOLARE DN 1500
km 1+460,00