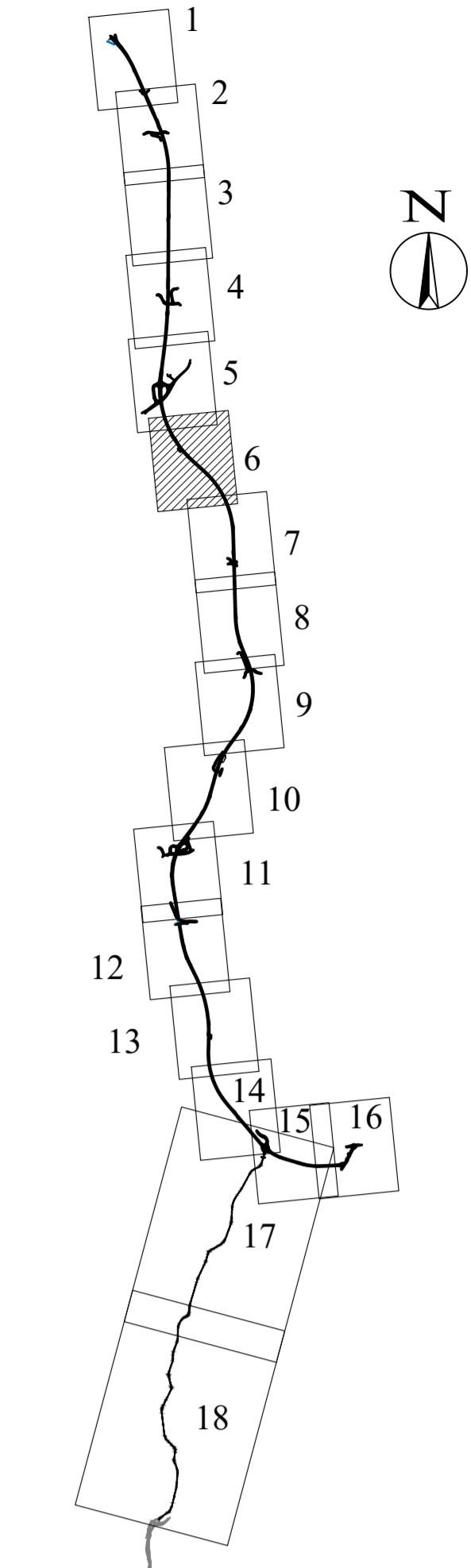
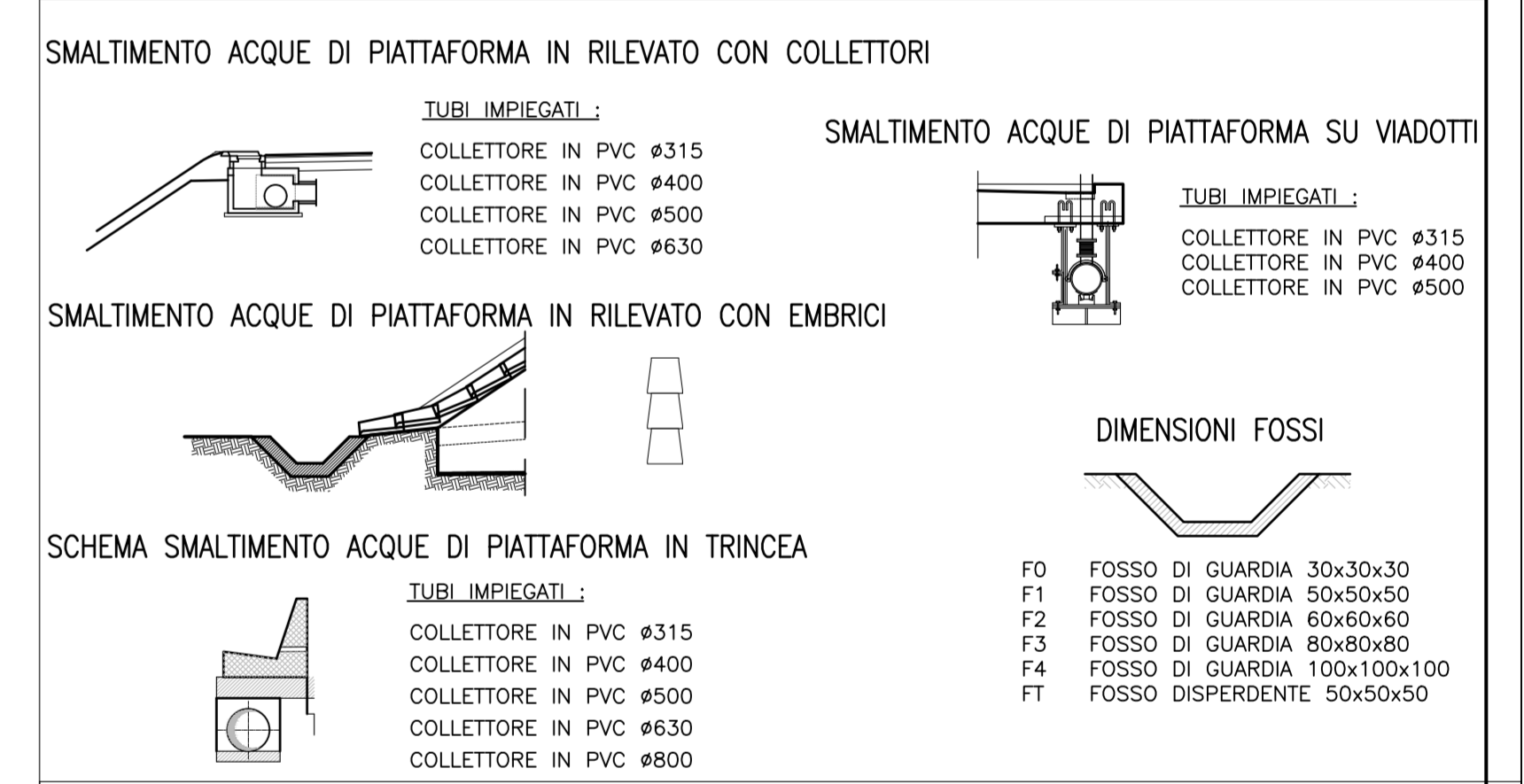


KEY - MAP



LEGENDA :

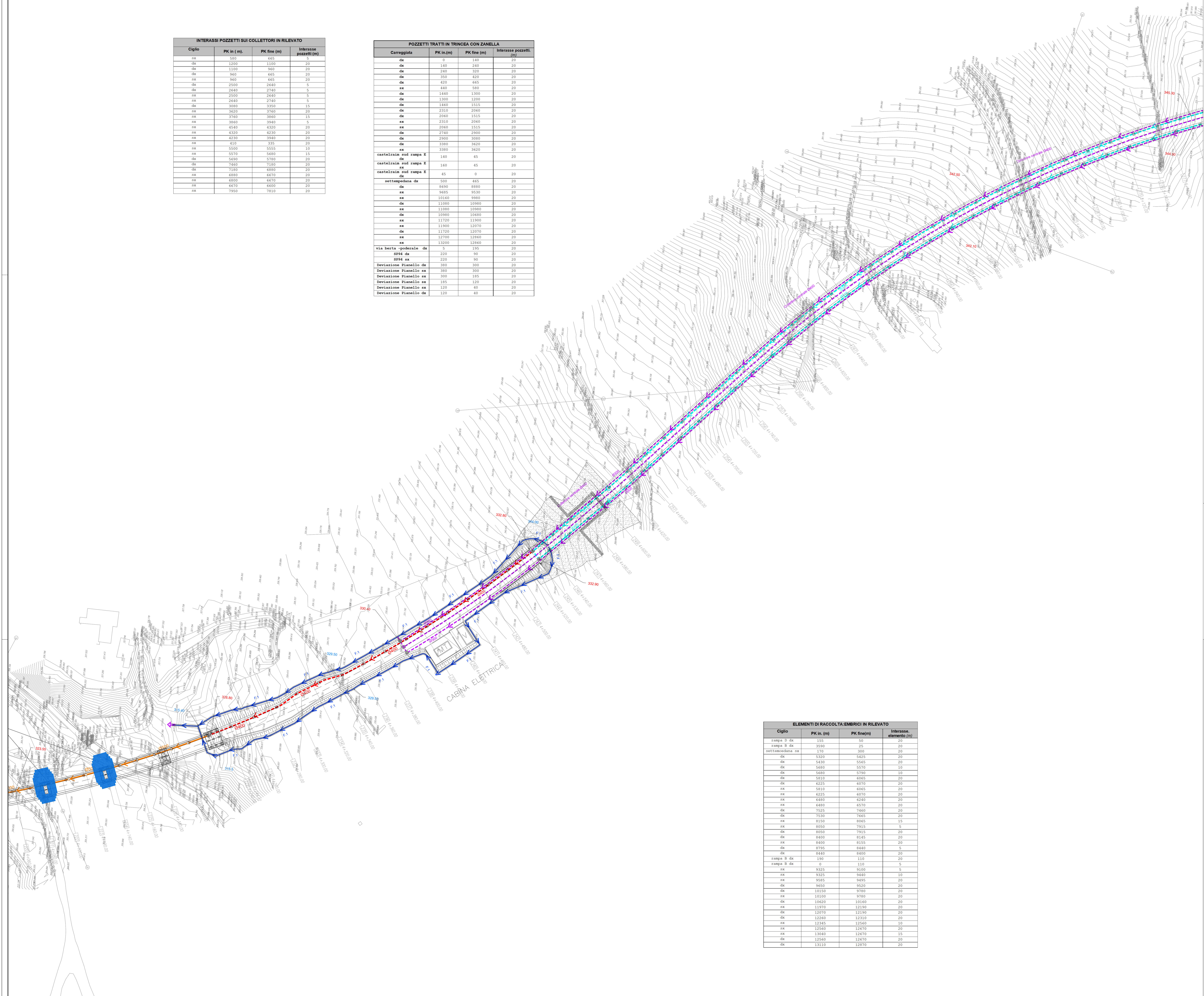
- F (R) (L) (R) (L) FOSSO DI GUARDIA
- COLLETTORI IN GALLERIA
- COLLETTORI IN RILEVATO
- COLLETTORI IN TRINCEA
- COLLETTORI IN VIADOTTO
- TUBI DI DRENAGGIO IN GALLERIA
- FOSSO DI GUARDIA IN TERRA (Trap. 50x50)
- CUNETTA DI TRINCEA VIABILITA' SECONDARIE
- IMPIANTO DI TRATTAMENTO ACQUE DI PRIMA PIOGGIA
- A RECAPITO
- INALVEAZIONI
- EMBRICI - I = (VEDI TABELLA)
- POZZETTI D'ISPEZIONE - I = (VEDI TABELLA)
- CADITOIE SU VIADOTTI - I = 15 m MEDIO
- POZZETTI DI CONFLUENZA O RACCORDO



INTERESSI POZZETTI SUI COLLETTORI IN RILEVATO			
Ciglio	PK in (m)	PK fine (m)	Interesse pozzetti (m)
ax	580	665	20
dx	1200	1100	20
dx	1180	940	20
dx	960	665	20
ax	940	665	20
dx	2500	2440	5
dx	2640	2740	5
ax	2500	2440	5
ax	3080	3350	15
ax	3620	3760	20
ax	3740	3860	15
ax	3860	3940	5
ax	4540	4320	20
ax	4320	4230	20
ax	4230	3940	20
ax	410	335	20
ax	5500	5555	10
ax	5570	5480	15
dx	5490	5780	20
dx	7440	7180	20
dx	7180	6880	20
ax	6880	6470	20
ax	6470	6050	20
ax	7950	7810	20

POZZETTI TRATTI IN TRINCEA CON ZANELLA			
Carreggiata	PK in (m)	PK fine (m)	Interesse pozzetti (m)
dx	0	140	20
dx	140	240	20
dx	240	320	20
dx	350	420	20
dx	420	665	20
ax	440	580	20
dx	1440	1300	20
dx	1390	1290	20
dx	1460	1515	20
dx	2310	2060	20
ax	2310	2060	20
ax	2060	1515	20
dx	2740	2900	20
dx	2900	3080	20
dx	3380	3620	20
ax	3380	3620	20
castelraia sud rampa E	140	45	20
dx	140	45	20
castelraia sud rampa E	140	45	20
ax	45	0	20
dx	500	465	20
dx	8690	8880	20
ax	9635	9530	20
ax	10160	9980	20
dx	11080	10980	20
ax	11080	10980	20
dx	10980	10680	20
ax	11720	11900	20
ax	11900	12070	20
dx	11720	12070	20
ax	12700	12860	20
ax	13200	12860	20
via bertea -poderalo dx	5	195	20
SP94 dx	220	90	20
SP94 ax	220	90	20
Deviazione Pianello dx	300	300	20
Deviazione Pianello ax	300	300	20
Deviazione Pianello ax	300	195	20
Deviazione Pianello ax	185	120	20
Deviazione Pianello ax	120	40	20
Deviazione Pianello dx	120	40	20

ELEMENTI DI RACCOLTA EMBRICI IN RILEVATO			
Ciglio	PK in (m)	PK fine (m)	Interesse elemento (m)
rampa B dx	155	50	20
rampa B dx	3590	25	20
settepodiana ax	170	300	20
dx	5320	5425	20
dx	5480	5565	20
dx	5680	5570	10
dx	5680	5790	10
ax	5810	6065	20
dx	6225	6070	20
ax	6480	6240	20
ax	6480	6570	20
dx	7525	7460	20
dx	7530	7465	20
ax	8150	8065	15
ax	8060	7915	5
dx	8050	7915	20
dx	8400	8145	20
ax	8400	8155	20
dx	8795	8440	5
dx	8440	8400	20
rampa B dx	0	110	20
rampa B dx	190	110	5
ax	9325	9100	5
ax	9325	9440	10
ax	9585	9495	20
dx	9650	9520	20
dx	10150	9780	20
ax	10100	9780	20
dx	10620	10160	20
ax	11970	12190	20
dx	12070	12190	20
dx	12260	12310	20
ax	12465	12560	10
ax	12560	12670	20
ax	13040	12670	15
dx	12660	12670	20
dx	13110	12870	20



**ASSE VIARIO MARCHE-UMBRIA  
E QUADRILATERO DI PENETRAZIONE INTERNA  
MAXI LOTTO 2**

LAVORI DI COMPLETAMENTO DELLA DIRETTRICE PERUGIA ANCONA:  
SS. 318 DI "VALFABBRICA", TRATTO PIANELLO-VALFABBRICA  
SS. 76 "VAL DESINO", TRATTO FOSSATO VICO - CANCELLI ALBACINA - SERRA SAN QUIRICO  
"PEDEMONTANA DELLE MARCHE", TRATTO FABBRICA/MUCCIA-SFERCIA.

**PROGETTO ESECUTIVO**

<b>CONTRAENTE GENERALE:</b>  S.c.a.r.l.	<b>Il responsabile del Contraente Generale:</b> Ing. Federico Montanari	<b>Il responsabile Integrazioni delle Prestazioni Specialistiche:</b> Ing. Salvatore Lieto			
<b>PROGETTAZIONE:</b> Associazione Temporanea di Imprese Mandatari: Mandatari: 	 SGAI S.p.A. di E. Forlani & C. Ingegneri e Consulenti				
<b>RESPONSABILE DELLA PROGETTAZIONE:</b> PIRELLA I.T. Prof. Ing. Antonio Grimaldi Geologo Dott. Geol. Fabrizio Piononi COORDINATORE DELLA SICUREZZA IN FASE DI PROGETTAZIONE: Ing. Michele Curiale	 ANTONIO GRIMALDI INGEGNERE  FABRIZIO PIONONI INGEGNERE  ALBO SEZIONA INGEGNERE	 DOTT. GEOL. CURIALE INGEGNERE			
<b>IL RESPONSABILE DEL PROCEDIMENTO</b> Ing. Ignazio Favotti					
<b>2.1.3 - PEDEMONTANA DELLE MARCHE</b> 3° stralcio funzionale: Castelraimondo nord - Castelraimondo sud 4° stralcio funzionale: Castelraimondo sud - Innesso S.S.77 a Mucchia <b>PROGETTO STRADALE</b>		<b>SCALA:</b> 1:1000 <b>DATA:</b> Marzo 2020			
Codice Unico di Progetto (CUP): F12C03000050021					
Codice elaborato: [0][7][0][2][2][2][3][E][0][6][C][5][0][0][0][P][1][A][3][0][8]					
<b>REV.</b>	<b>DATA</b>	<b>DESCRIZIONE</b>	<b>Redatto</b>	<b>Consolidato</b>	<b>Approvato</b>
A	Marzo 2020	Emissione PI	PROGIN	R. Piccirilli	A. Grimaldi
B	Settembre 2020	Emissione a seguito istruttoria ANAS	PROGIN	R. Piccirilli	A. Grimaldi
C					