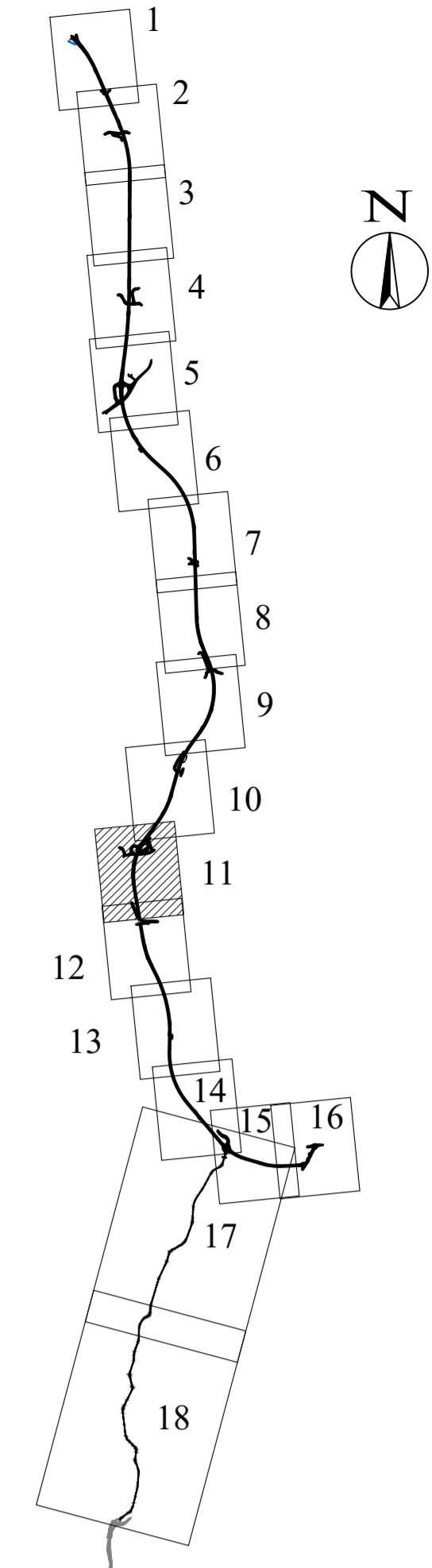
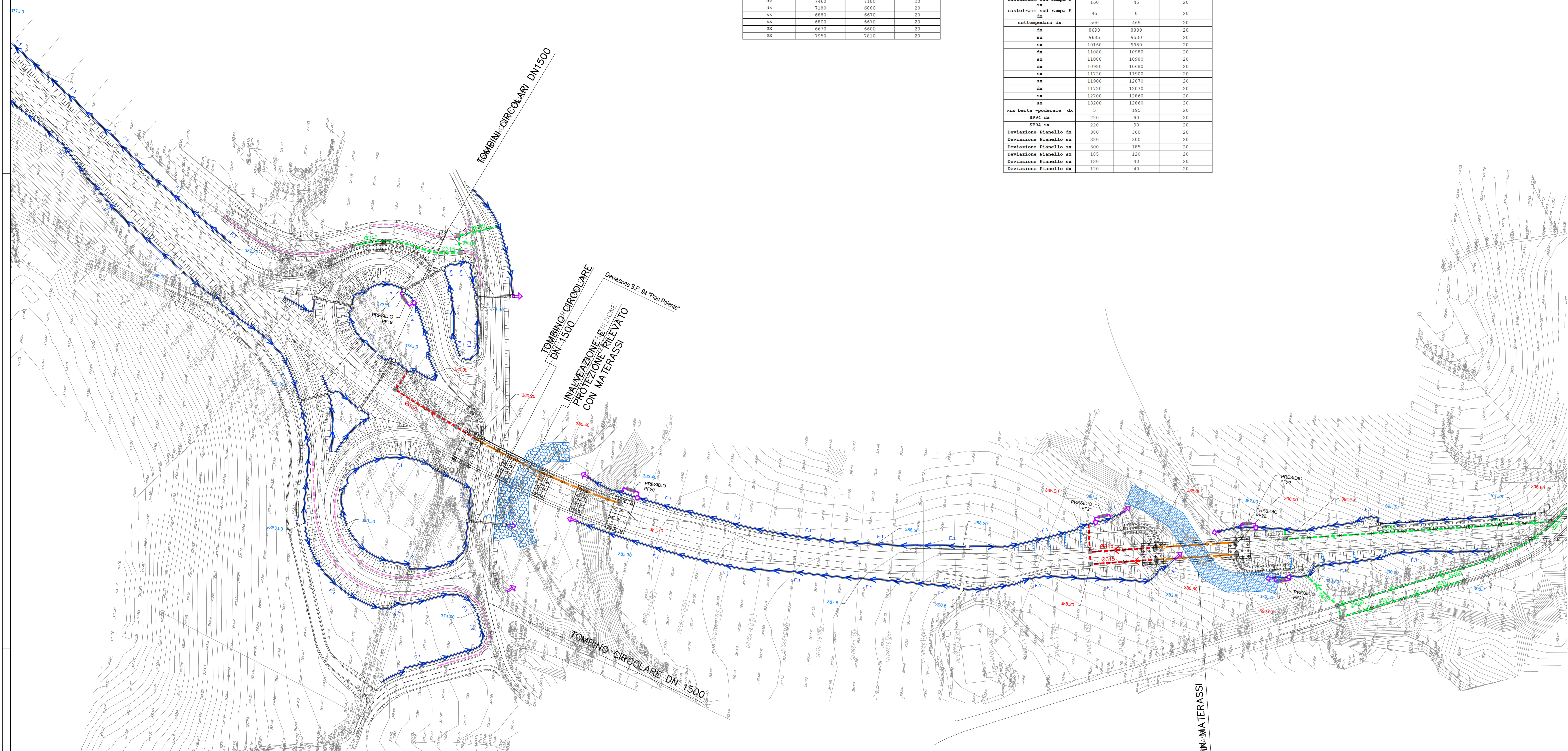


KEY - MAP



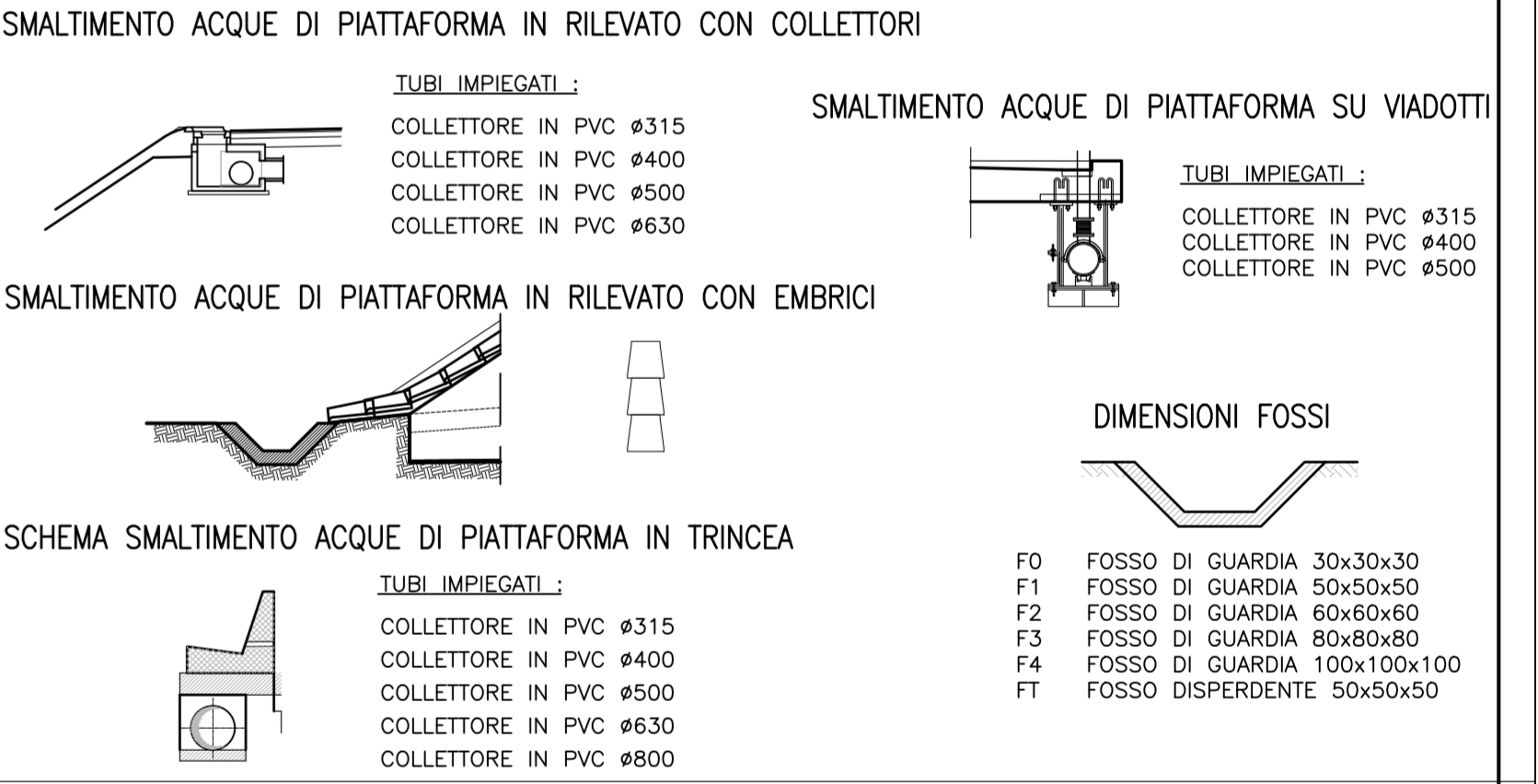
INTERASSI POZZETTI SUI COLLETTORI IN RILEVATO			
Ciglio	PK in (m)	PK fine (m)	Interasse pozzetti (m)
dx	910	665	5
dx	1200	1100	20
dx	1300	960	20
dx	960	665	20
dx	2500	2440	5
dx	2640	2740	5
dx	3000	3350	15
dx	3620	3760	20
dx	3760	3860	15
dx	3860	3960	5
dx	4540	4320	20
dx	4320	4230	20
dx	4230	3940	20
dx	410	335	20
dx	5500	5555	10
dx	5570	5460	15
dx	5690	5780	20
dx	7460	7180	20
dx	7180	6800	20
dx	6880	6670	20
dx	6670	6600	20
dx	7950	7810	20

POZZETTI TRATTI IN TRINCEA CON ZANELLA			
Carreggiata	PK in (m)	PK fine (m)	Interasse pozzetti (m)
dx	0	140	20
dx	160	240	20
dx	240	320	20
dx	350	420	20
dx	420	465	20
dx	440	580	20
dx	1440	1300	20
dx	1300	1040	20
dx	1400	1515	20
dx	2310	2060	20
dx	2060	1515	20
dx	2310	2060	20
dx	2060	1515	20
dx	2740	2900	20
dx	2900	3090	20
dx	3380	3620	20
dx	3380	3620	20
dx	140	45	20
dx	160	45	20
dx	45	0	20
dx	500	445	20
dx	8690	8890	20
dx	9685	9530	20
dx	10140	9980	20
dx	11090	10990	20
dx	11090	10990	20
dx	10990	10680	20
dx	11720	11500	20
dx	11900	12070	20
dx	11720	12070	20
dx	12700	12840	20
dx	13200	12840	20
dx	5	195	20
dx	220	90	20
dx	220	90	20
dx	380	300	20
dx	380	300	20
dx	300	185	20
dx	185	120	20
dx	120	40	20
dx	120	40	20



ELEMENTI DI RACCOLTA: EMBRICI IN RILEVATO			
Ciglio	PK in (m)	PK fine (m)	Interasse elementi (m)
rampa D dx	155	50	20
rampa B dx	3590	25	20
settempedana dx	130	200	20
dx	5320	5425	20
dx	5430	5545	20
dx	5460	5510	20
dx	5480	5790	10
dx	5810	6065	20
dx	6215	6070	20
dx	5810	6065	20
dx	6225	6070	20
dx	6460	6340	20
dx	6480	6570	20
dx	7525	7460	20
dx	7530	7465	20
dx	8150	8065	15
dx	8050	7915	5
dx	8050	7915	20
dx	8400	8345	20
dx	8400	8155	20
dx	8795	8440	5
dx	8440	8400	20
rampa B dx	190	110	20
rampa B dx	9	110	5
dx	9325	9300	5
dx	9325	9460	10
dx	9545	9465	20
dx	9650	9520	20
dx	10150	9780	20
dx	10100	9780	20
dx	10620	10160	20
dx	11970	12190	20
dx	12070	12190	20
dx	12260	12310	20
dx	12345	12540	10
dx	12540	12670	20
dx	13040	12470	15
dx	12560	12670	20
dx	13110	12870	20

- LEGENDA:**
- F (1) (2) (3) (4) FOSSO DI GUARDIA
 - COLLETTORI IN GALLERIA
 - COLLETTORI IN RILEVATO
 - COLLETTORI IN TRINCEA
 - COLLETTORI IN VIADOTTO
 - TUBI DI DRENAGGIO IN GALLERIA
 - FOSSO DI GUARDIA IN TERRA (Trap. 80x50)
 - CUNETTA DI TRINCEA VILIBITA' SECONDARIE
 - IMPIANTO DI TRATTAMENTO ACQUE DI PRIMA PIOGGIA
 - A RECAPITO
 - INALVEAZIONI
 - EMBRICI - I = (VEDI TABELLA)
 - POZZETTI D'ISPEZIONE - I = (VEDI TABELLA)
 - CADITOIE SU VIADOTTI - I = 15 m MEDIO
 - POZZETTI DI CONFLUENZA O RACCORDO



QUADRILATERO
Marche Umbria s.p.a.

**ASSE VIARIO MARCHE-UMBRIA
E QUADRILATERO DI PENETRAZIONE INTERNA
MAXI LOTTO 2**

LAVORI DI COMPLETAMENTO DELLA DIRETTRICE PERUGIA ANCONA:
SS. 318 DI "VALFABBRICA", TRATTO PIANELLO-VALFABBRICA
SS. 76 "VAL DESINO", TRATTO FOSSATO VICO - CANCELLELLI ALBACINA - SERRA SAN QUIRICO
"PEDEMONTANA DELLE MARCHE", TRATTO FABRIANO/MUCCIA-SFERCIA.

PROGETTO ESECUTIVO

CONTRAENTE GENERALE: **DIRPA 2** s.c.a.r.l. *Il responsabile del Contraente Generale: Ing. Federico Montanari* *Il responsabile Integrazioni delle Prestazioni Specialistiche: Ing. Salvatore Liato*

PROGETTAZIONE: Associazione Temporanea di Imprese
Mandatari: **PROGIN**, **INGENIERI GENERALI**, **LOMBARDI SA**, **INGENIERI GENERALI**, **LOMBARDI-REICO**, **INGENIERI GENERALI**, **SGAI s.r.l.**, **di E. Forfani & C.**

RESPONSABILE DELLA PROGETTAZIONE: **Prof. Ing. Antonio Grimaldi**
COORDINATORE DELLA SICUREZZA IN FASE DI PROGETTAZIONE: **Ing. Michele Curiale**

IL RESPONSABILE DEL PROCEDIMENTO: **Ing. Iginio Favotti**

2.1.3 - PEDEMONTANA DELLE MARCHE
3° stralcio funzionale: Castelraimondo nord - Castelraimondo sud
4° stralcio funzionale: Castelraimondo sud - innesco S.S.77 a Muccia
PROGETTO STRADALE

Planimetria di sistemazione idraulica n.11 da km 8+760 a km 9+620

SCALA: 1:1000
DATA: Marzo 2020

Codice Unico di Progetto (CUP): **F12C03000050021**

Nome file: **012021E000330001A5_008**

REV.	DATA	DESCRIZIONE	Redatto	Completato	Approvato
A	Marzo 2020	Emissione PI	PROGIN	R. Piccirillo	A. Grimaldi
B	Settembre 2020	Emesso a seguito istruttoria ANAS	PROGIN	R. Piccirillo	S. Liato
C					A. Grimaldi