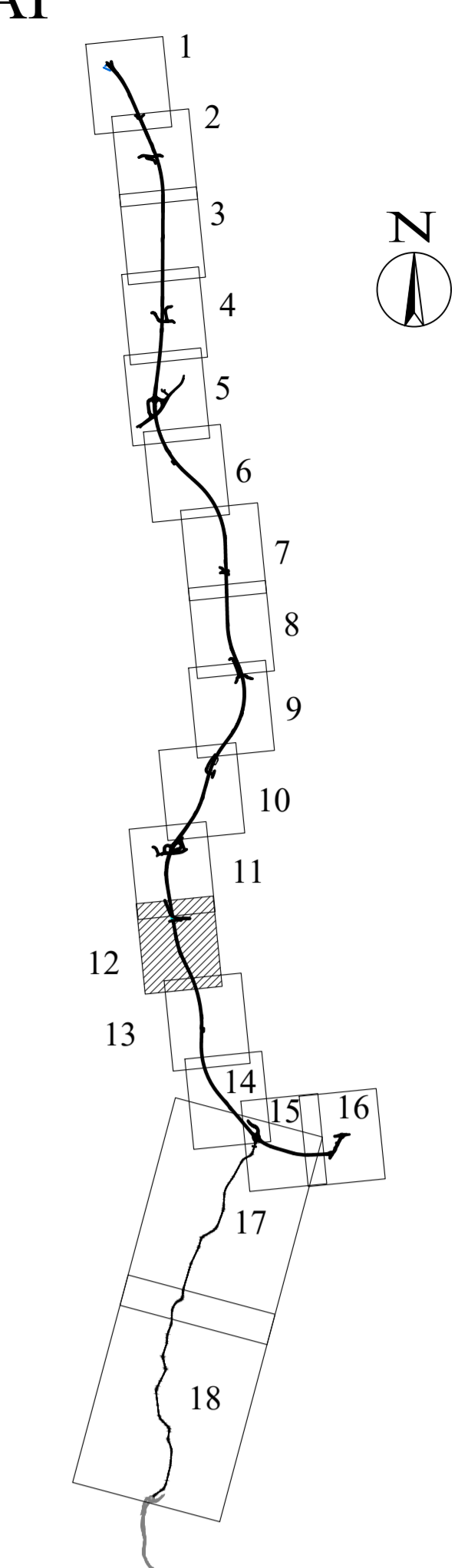
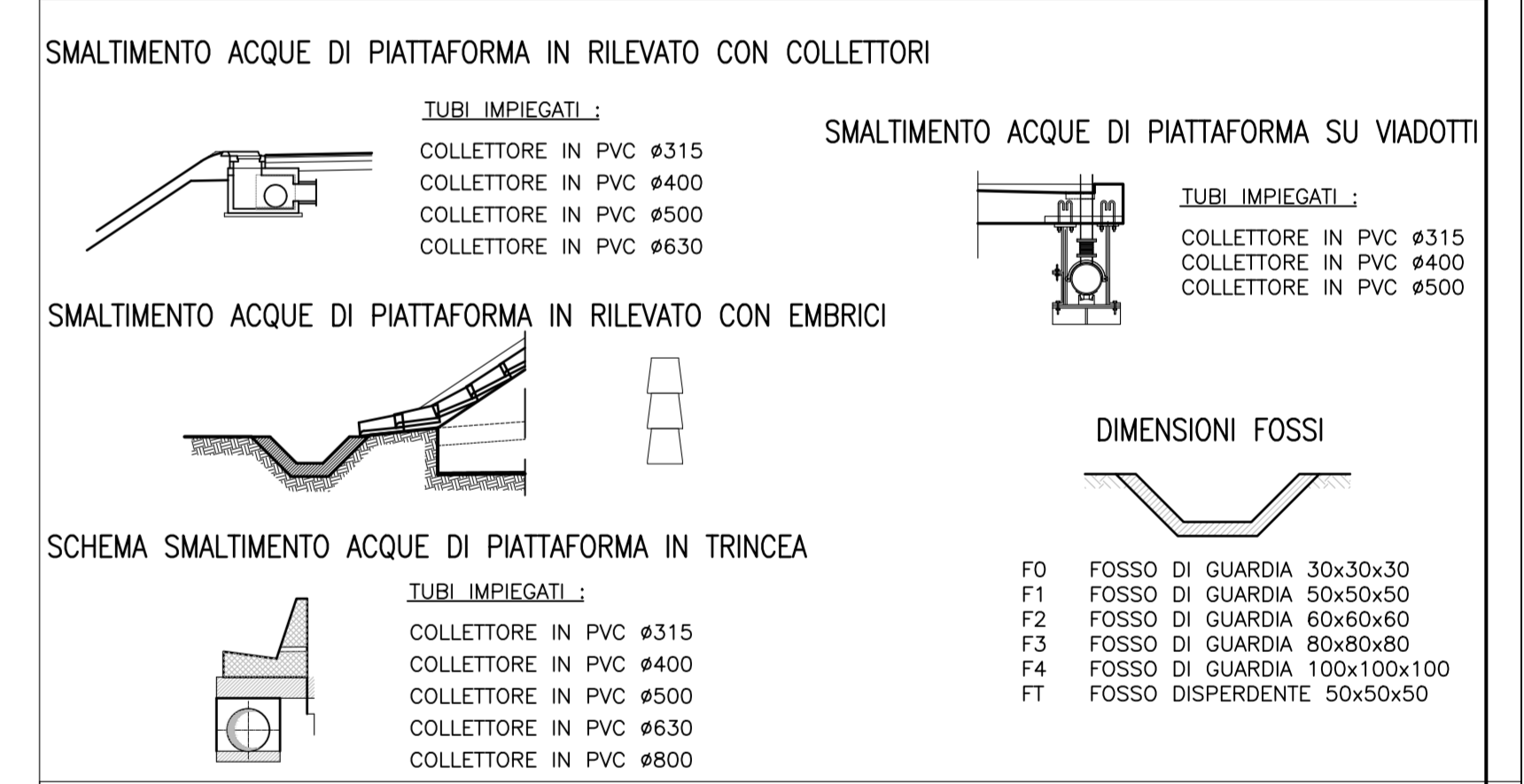


KEY - MAP



LEGENDA :

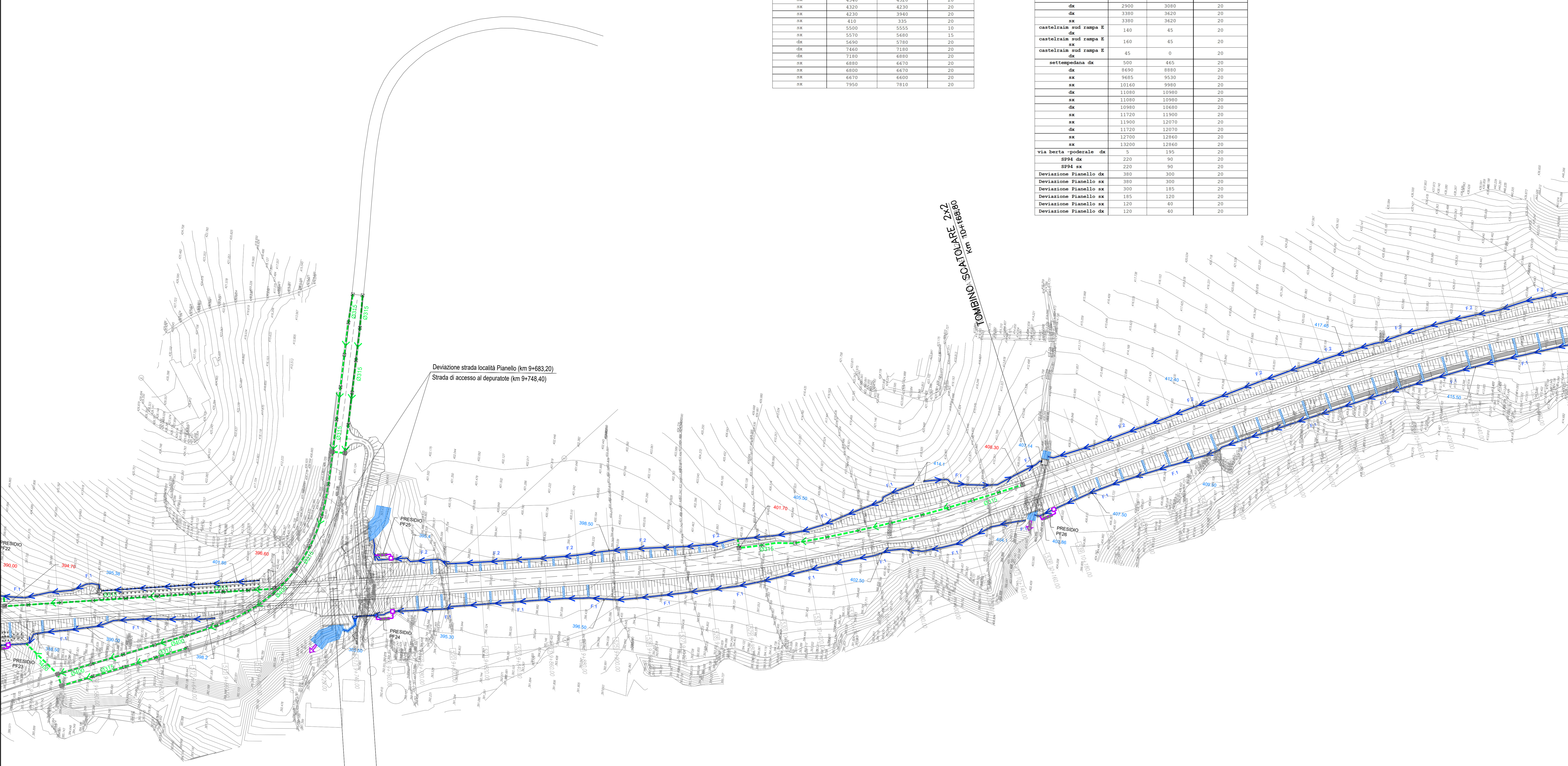
- F (R) (L) (D) (R) (L) FOSSO DI GUARDIA
- COLLETTORI IN GALLERIA
- COLLETTORI IN RILEVATO
- COLLETTORI IN TRINCEA
- COLLETTORI IN VIADOTTO
- TUBI DI DRENAGGIO IN GALLERIA
- FOSSO DI GUARDIA IN TERRA (Trap. 50x50)
- CUNETTA DI TRINCEA VILIBATA SECONDARIE
- IMPIANTO DI TRATTAMENTO ACQUE DI PRIMA PIOGGIA
- A RECAPITO
- INALVEAZIONI
- EMBRICI - I = (VEDI TABELLA)
- POZZETTI D'ISPEZIONE - I = (VEDI TABELLA)
- CADITOIE SU VIADOTTI - I = 15 m MEDIO
- POZZETTI DI CONFLUENZA O RACCORDO



INTERASSI POZZETTI SUI COLLETTORI IN RILEVATO			
Ciglio	PK in (m)	PK fine (m)	Interasse pozzetti (m)
dx	1200	1100	20
dx	1200	1100	20
dx	1100	960	20
dx	960	665	20
dx	960	665	20
dx	2500	2640	5
dx	2640	2740	5
dx	2500	2640	5
dx	2640	2740	5
dx	3000	3300	15
dx	3620	3760	20
dx	3760	3960	15
dx	3960	3940	5
dx	4540	4320	20
dx	4320	4230	20
dx	4230	3940	20
dx	410	335	20
dx	5500	5555	10
dx	5570	5680	15
dx	5690	5780	20
dx	7480	7180	20
dx	7180	6980	20
dx	6880	6670	20
dx	6800	6670	20
dx	6470	6600	20
dx	7950	7810	20

POZZETTI TRATTI IN TRINCEA CON ZANELLA			
Carroggiata	PK in (m)	PK fine (m)	Interasse pozzetti (m)
dx	0	140	20
dx	140	240	20
dx	240	320	20
dx	350	420	20
dx	420	465	20
dx	460	500	20
dx	1440	1300	20
dx	1300	1200	20
dx	1440	1315	20
dx	2310	2040	20
dx	2040	1515	20
dx	2310	2040	20
dx	2040	1515	20
dx	2740	2900	20
dx	2900	3090	20
dx	3380	3620	20
dx	3380	3620	20
dx	140	45	20
dx	160	45	20
dx	45	0	20
dx	500	465	20
dx	8490	8880	20
dx	9495	9530	20
dx	10160	9980	20
dx	11080	10980	20
dx	11080	10980	20
dx	10980	10680	20
dx	11720	11900	20
dx	11900	12070	20
dx	11720	12070	20
dx	12700	12840	20
dx	13200	12840	20
dx	5	155	20
dx	220	90	20
dx	220	300	20
dx	380	300	20
dx	380	300	20
dx	300	185	20
dx	185	120	20
dx	120	40	20
dx	120	40	20

2x2 SOCATOLARE DN 1500
 2x2 SOCATOLARE DN 1500



Deviazione strada località Planello (km 9+683,20)
 Strada di accesso al depuratore (km 9+748,40)

TOMBINO SCATOLARE 4x4
 Km 9+724,63
 TOMBINO CIRCOLARE DN 1500

ELEMENTI DI RACCOLTA EMBRICI IN RILEVATO			
Ciglio	PK in (m)	PK fine (m)	Interasse elemento (m)
zampa B dx	155	50	20
zampa B dx	3590	25	20
zampa B dx	170	300	20
dx	5320	5425	20
dx	5480	5565	20
dx	5680	5570	10
dx	5680	5790	10
dx	5810	6065	20
dx	6225	6070	20
dx	6480	6240	20
dx	6480	6570	20
dx	7520	7460	20
dx	7530	7665	20
dx	8150	8065	15
dx	8050	7915	5
dx	8050	7915	20
dx	8400	8145	20
dx	8400	8155	20
dx	8795	8440	5
dx	8440	8400	20
zampa B dx	190	110	20
zampa B dx	0	110	5
dx	9325	9100	5
dx	9325	9460	10
dx	9585	9455	20
dx	9650	9520	20
dx	10150	9780	20
dx	10100	9780	20
dx	10620	10160	20
dx	11970	12180	20
dx	12070	12190	20
dx	12260	12310	20
dx	12465	12560	10
dx	12560	12670	20
dx	13040	12670	15
dx	12560	12670	20
dx	13110	12870	20



ASSE VIARIO MARCHE-UMBRIA
 E QUADRILATERO DI PENETRAZIONE INTERNA
 MAXI LOTTO 2

LAVORI DI COMPLETAMENTO DELLA DIRETTRICE PERUGIA ANCONA:
 SS. 318 DI "VALFABBRICA", TRATTO PIANELLO-VALFABBRICA
 SS. 78 "VAL PESINO", TRATTO FOSSATO VICO - CANCELLI E ALBACINA - SERRA SAN QUIRICO
 "PEDEMONTANA DELLE MARCHE", TRATTO FABBRICA-MUCCIA-SFERCIA.

PROGETTO ESECUTIVO

CONTRAENTE GENERALE: DIRPA 2 S.c.a.r.l. Ing. Federico Montanari
 Il responsabile del Contraente Generale: Ing. Salvatore Liato
 Il responsabile Integratori delle Prestazioni Specializzate:

PROGETTAZIONE: Associazione Temporanea di Imprese
 Mandataria: PROGIN LOMBARDI SA INGEGNERI GENERALISTI LOMBARDI-REICO SGAI S.p.A. di E. Forlani & C. INGEGNERI GENERALISTI

RESPONSABILE DELLA PROGETTAZIONE: Prof. Ing. Antonio Grimaldi
 COORDINATORE DELLA SICUREZZA IN FASE DI PROGETTAZIONE: Ing. Michele Curiale
 IL RESPONSABILE DEL PROCEDIMENTO: Ing. Ignazio Favotti

2.1.3 - PEDEMONTANA DELLE MARCHE
 3° stralcio funzionale: Castelraimondo nord - Castelraimondo sud
 4° stralcio funzionale: Castelraimondo sud - Innesco S.S.77 a Muccia
 PROGETTO STRADALE
 Planimetria di sistemazione idraulica n.12 da km 9+620 a km 10+460

Scala: 1:1000
 DATA: Marzo 2020
 Codice Unico di Progetto (CUP): F12C03000050021
 Codice elaborato: [07032123] [E06] [C50000] [P1A] [3E8]

REV.	DATA	DESCRIZIONE	Redatto	Controllato	Approvato
A	Marzo 2020	Emissione PI	PROGIN	R. Piccirillo	S. Liato
B	Settembre 2020	Emesso a seguito istruttoria ANAS	PROGIN	R. Piccirillo	S. Liato
C					