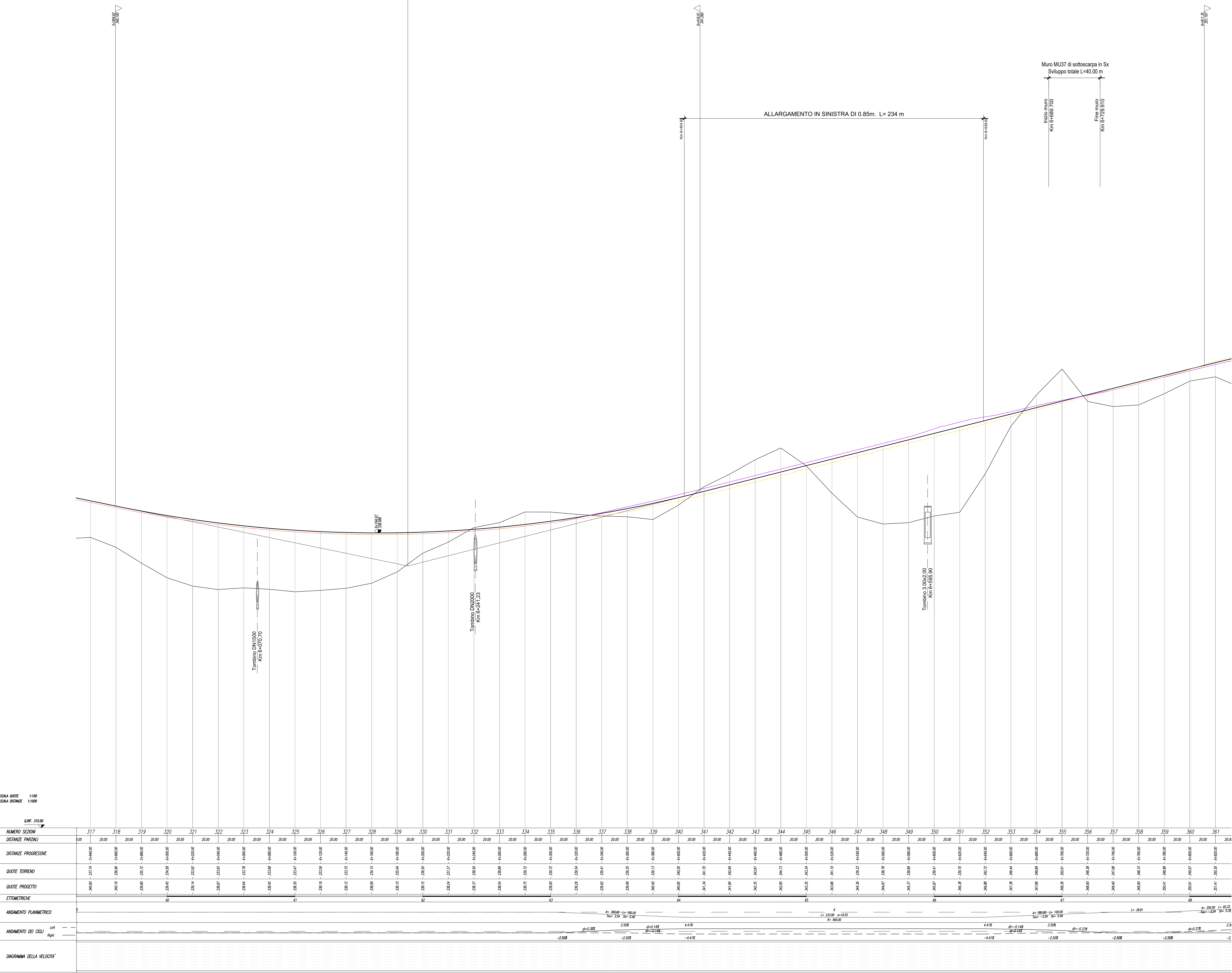


1	19000,00
2	22186,00
3	218,00
4	64880,00
5	22048,00



SCALA QUOTE 1:100  
SCALA DISTANZE 1:10000  
Q.M. 315,00

NUMERO SEZIONI	317	318	319	320	321	322	323	324	325	326	327	328	329	330	331	332	333	334	335	336	337	338	339	340	341	342	343	344	345	346	347	348	349	350	351	352	353	354	355	356	357	358	359	360	361															
DISTANZE PARZIALI	0,00	20,00	20,00	20,00	20,00	20,00	20,00	20,00	20,00	20,00	20,00	20,00	20,00	20,00	20,00	20,00	20,00	20,00	20,00	20,00	20,00	20,00	20,00	20,00	20,00	20,00	20,00	20,00	20,00	20,00	20,00	20,00	20,00	20,00	20,00	20,00	20,00	20,00	20,00	20,00	20,00	20,00	20,00	20,00	20,00	20,00														
QUOTE TERRENO	137,74	138,86	139,72	139,24	139,06	139,01	139,12	139,12	139,12	139,12	139,12	139,12	139,12	139,12	139,12	139,12	139,12	139,12	139,12	139,12	139,12	139,12	139,12	139,12	139,12	139,12	139,12	139,12	139,12	139,12	139,12	139,12	139,12	139,12	139,12	139,12	139,12	139,12	139,12	139,12	139,12	139,12	139,12	139,12	139,12	139,12	139,12	139,12												
QUOTE PROGETTO	140,00	140,19	139,80	139,45	139,14	138,87	138,84	138,85	138,85	138,85	138,85	138,85	138,85	138,85	138,85	138,85	138,85	138,85	138,85	138,85	138,85	138,85	138,85	140,40	140,85	141,34	141,84	142,25	142,65	143,15	143,58	144,02	144,48	144,95	145,42	145,90	146,38	146,85	147,32	147,80	148,28	148,75	149,23	149,70	150,17	150,65	151,12	151,60												
ETOMETRICHE			60		60		60		60		60		60		60		60		60		60		60		60		60		60		60		60		60		60		60		60		60		60		60		60		60									
ANDAMENTO PLANIMETRICO	s																								f																								s											
ANDAMENTO DEI CIGLI	Left															Right																																												
DIAGRAMMA DELLA VELOCITA'																																																												

**QUADRILATERO**  
Marche Umbria S.p.A.

**ASSE VIARIO MARCHE-UMBRIA  
E QUADRILATERO DI PENETRAZIONE INTERNA  
MAXI LOTTO 2**

LAVORI DI COMPLETAMENTO DELLA DIRETTRICE PERUGIA - ANCONA -  
SS. 318 DI "VALFABBRICA", TRATTO PIANELLO - VALFABBRICA  
SS. 76 "VAL DESINO", TRATTI FOSSATO VICO - CANCELLI E ALBACINA - SERRA SAN QUIRICO  
"PEDEMONTANA DELLE MARCHE", TRATTO FABRIANO-MUCCIA-SFERCIA.

**PROGETTO ESECUTIVO**

<b>CONTRAENTE GENERALE:</b> DIRP.A. 2 INGEGNERIA CONSULTING	<b>Il responsabile del Contratto Generale:</b> Ing. Federico Montanari	<b>Il responsabile Integrazioni delle Proiezioni Specialistiche:</b> Ing. Salvatore Liso			
<b>PROGETTAZIONE:</b> Associazione Temporanea di Imprese Mandatari: PROGIN... LOMBARDI SA INGENIERI CONSULTING LOMBARDI-REICO INGEGNERIA S.R.L. SGAI S.R.L. di E. Forani & C. INGEGNERIA S.R.L.	<b>RESPONSABILE DELLA PROGETTAZIONE PER IL LAVORO:</b> Prof. Ing. Antonio Grimaldi CONTORE Dott. Geol. Fabrizio Pontoni COORDINATORE DELLA SICUREZZA IN FASI DI PROGETTAZIONE Ing. Michele Curiale				
<b>IL RESPONSABILE DEL PROCEDIMENTO:</b> Ing. Ignazio Favetti		<b>SCALA:</b> 1:1000/100 <b>DATA:</b> Marzo 2020			
<b>2.1.3 - PEDEMONTANA DELLE MARCHE</b> 3° stralzo funzionale: Castelraimondo nord - Castelraimondo sud 4° stralzo funzionale: Castelraimondo sud - innesto S.S.77 a Muccia <i>Profilo longitudinale n. 8 da km 5+940 a km 6+820</i>					
<b>Codice Unico di Progetto (CUP):</b> F12C03000050021					
<b>Code elaborato:</b> [07] [03] [27] [2] [E] [07] [C] [S] [0] [0] [0] [P] [R] [F] [0] [8] [A]					
<b>REV. DATA</b>	<b>DESCRIZIONE</b>	<b>Redatto</b>	<b>Verificato</b>	<b>Consentito</b>	<b>Approvato</b>
A	Marzo 2020	Emissione PE	PROGN	PROGN	S. Liso
B					A. Grimaldi
C					