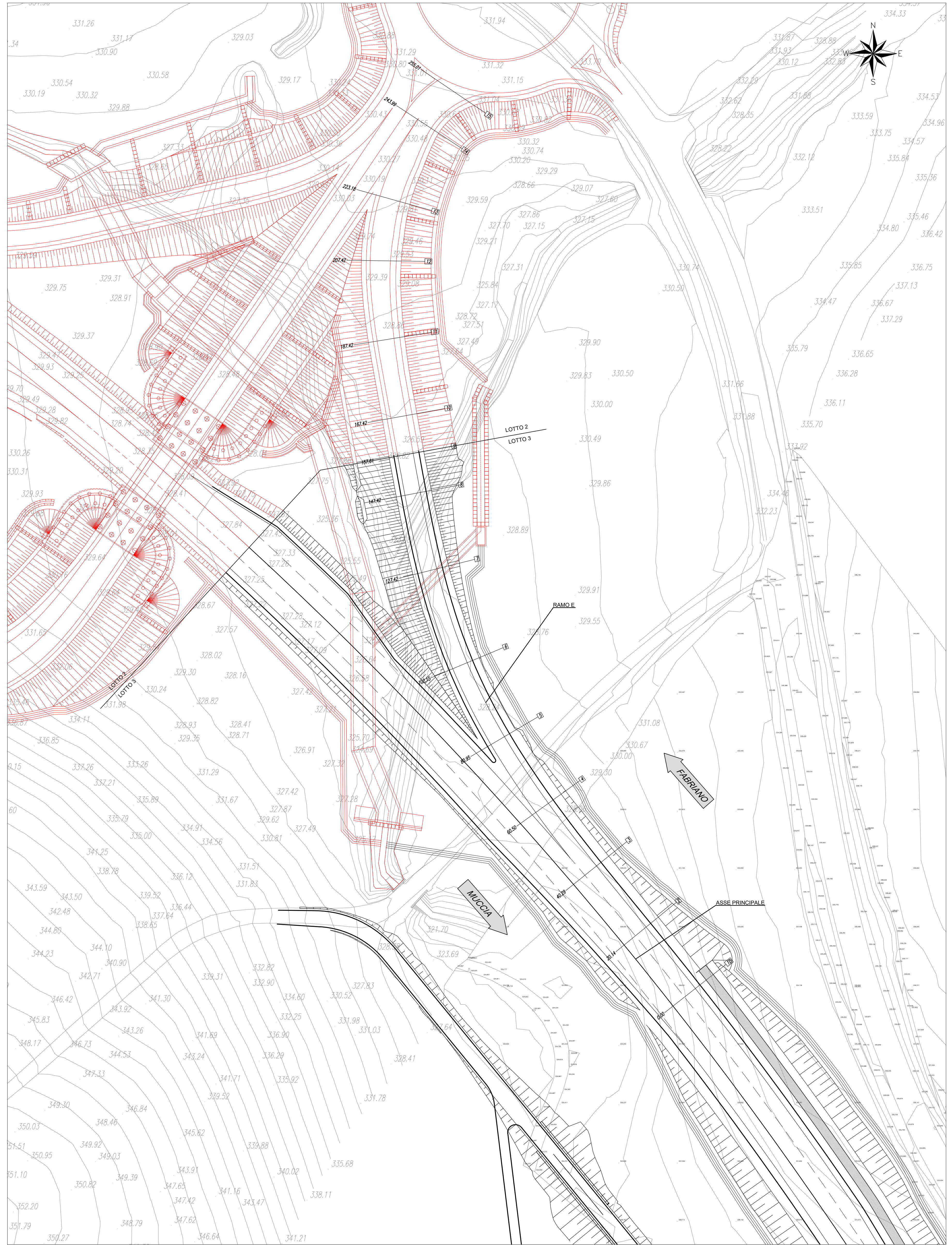
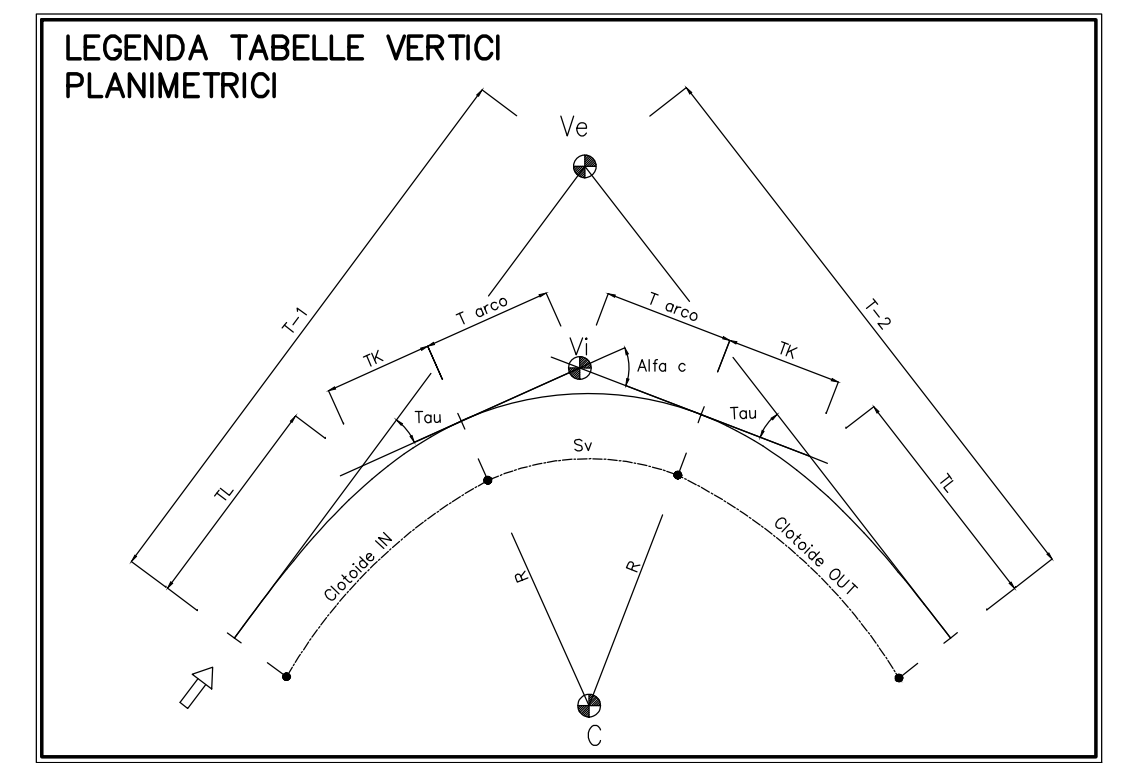
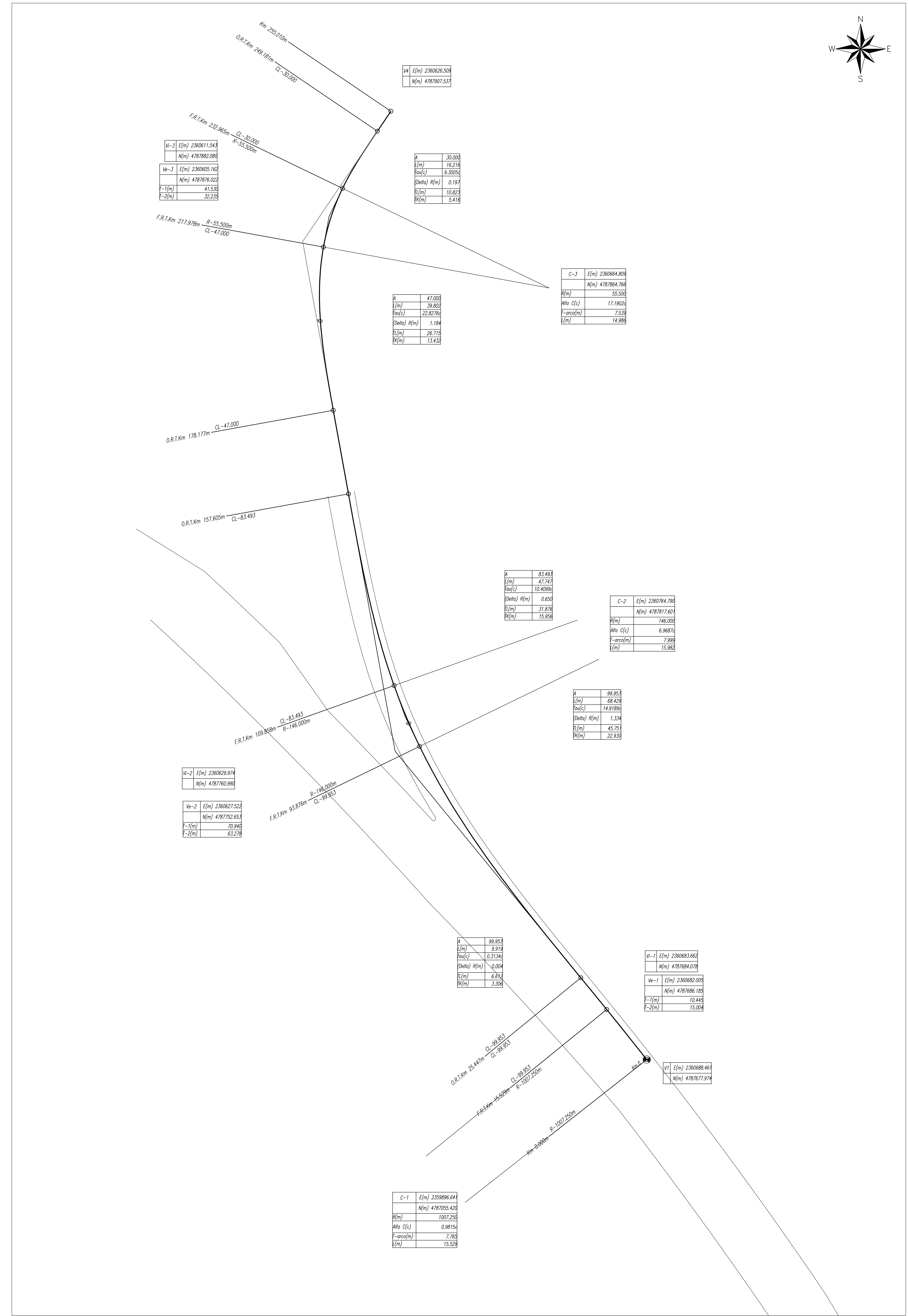


Planimetria di progetto - Scala - 1:500



Planimetria di tracciamento - Scala - 1:1000



**ASSE VIARIO MARCHE-UMBRIA
E QUADRILATERO DI PENETRAZIONE INTERNA
MAXI LOTTO 2**

LAVORI DI COMPLETAMENTO DELLA DIRETTRICE PERUGIA ANCONA:
SS. 318 DI "VALFABBRICA", TRATTO PIANELLO-VALFABBRICA
SS. 76 "VAL DESINO", TRATTO FOSSATO VICO - CANCELLE ALBACINA - SIERRA SAN QUIRICO
"PEDEMONTANA DELLE MARCHE", TRATTO FABRIANO-MUCIA-SFERCIA.

PROGETTO ESECUTIVO

CONTRAENTE GENERALE: 	Il responsabile del Contraente Generale: Ing. Federico Montanari	Il responsabile Integrazioni delle Proiezioni Specialistiche: Ing. Salvatore Lieto
---------------------------------	--	--

PROGETTAZIONE: Associazione Temporanea di Imprese

Mandatari:

RESPONSABILE DELLA PROGETTAZIONE PER I.A.T.I.
Prof. Ing. Antonio Grimaldi
GEOLOGO
Dott. Geol. Fabrizio Pontoni
COORDINATORE DELLA SICUREZZA IN FASE DI PROGETTAZIONE
Ing. Michele Curtale

IL RESPONSABILE DEL PROCEDIMENTO
Ing. Iginio Farotti

2.1.3 - PEDEMONTANA DELLE MARCHE
3° stralcio funzionale: Castelraimondo nord - Castelraimondo sud
4° stralcio funzionale: Castelraimondo sud - innesto S.S.77 a Mucia
INTERSEZIONI E SVINCOLI
SVINCOLO DI CASTELRAIMONDO NORD - RAMO E
Planimetria di progetto planimetrica di tracciamento

SCALA:
1:500

DATA:
Settembre 2020

Codice Unico di Progetto (CUP): **F12C03000050021**

Codice elaborato: [0][7][0][3][2][1][3][E][1][1][C][1][3][1][0][0][2][1][A][0][1][8]

REV.	DATA	DESCRIZIONE	Redatto	Controllato	Approvato
A	Marzo 2020	Emissione PE	PROGIM	C. Di Seto	S. Lieto
B	Set. 2020	Emissione a seguito istruttoria ANAS	PROGIM	C. Di Seto	S. Lieto
C					