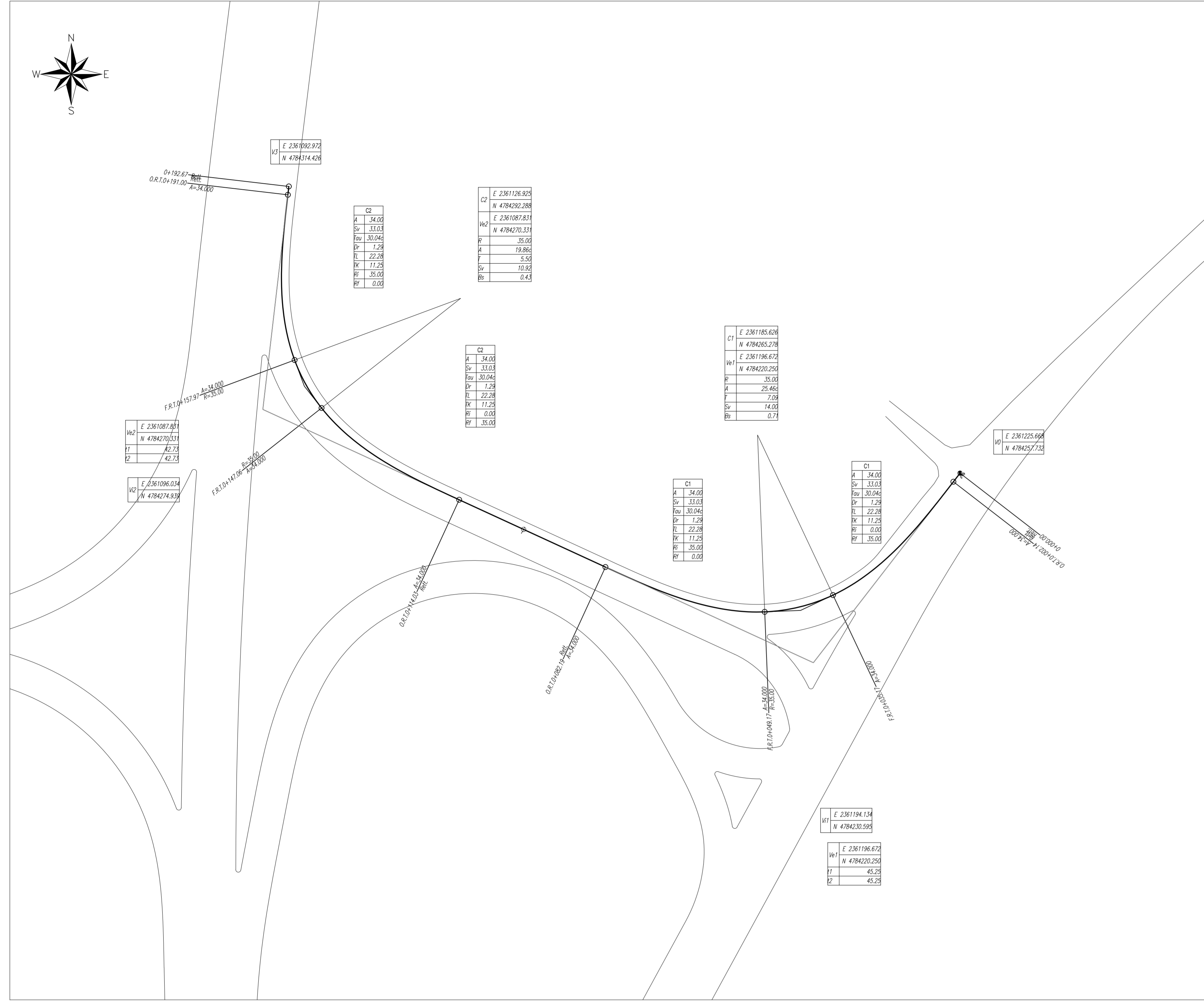
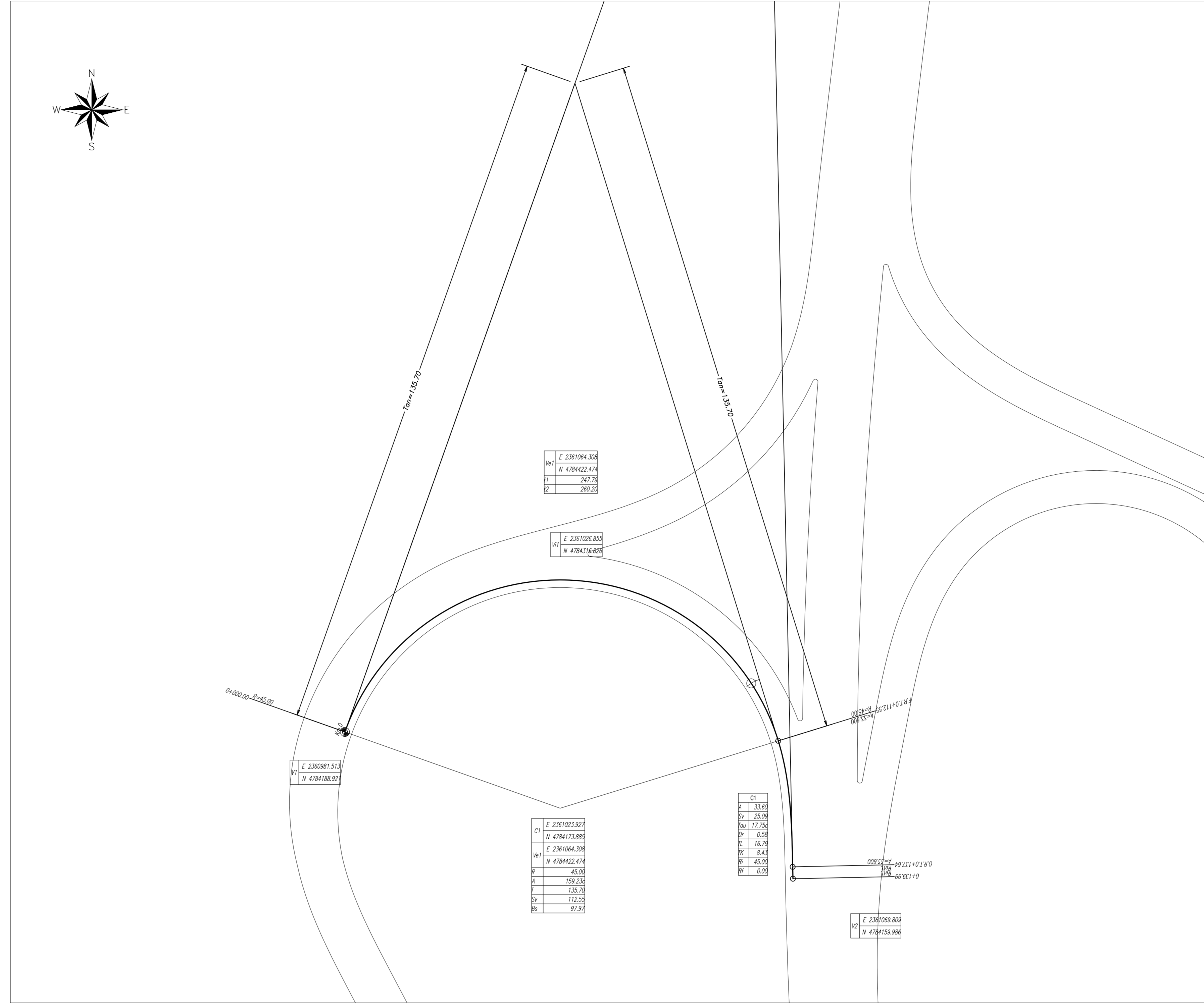


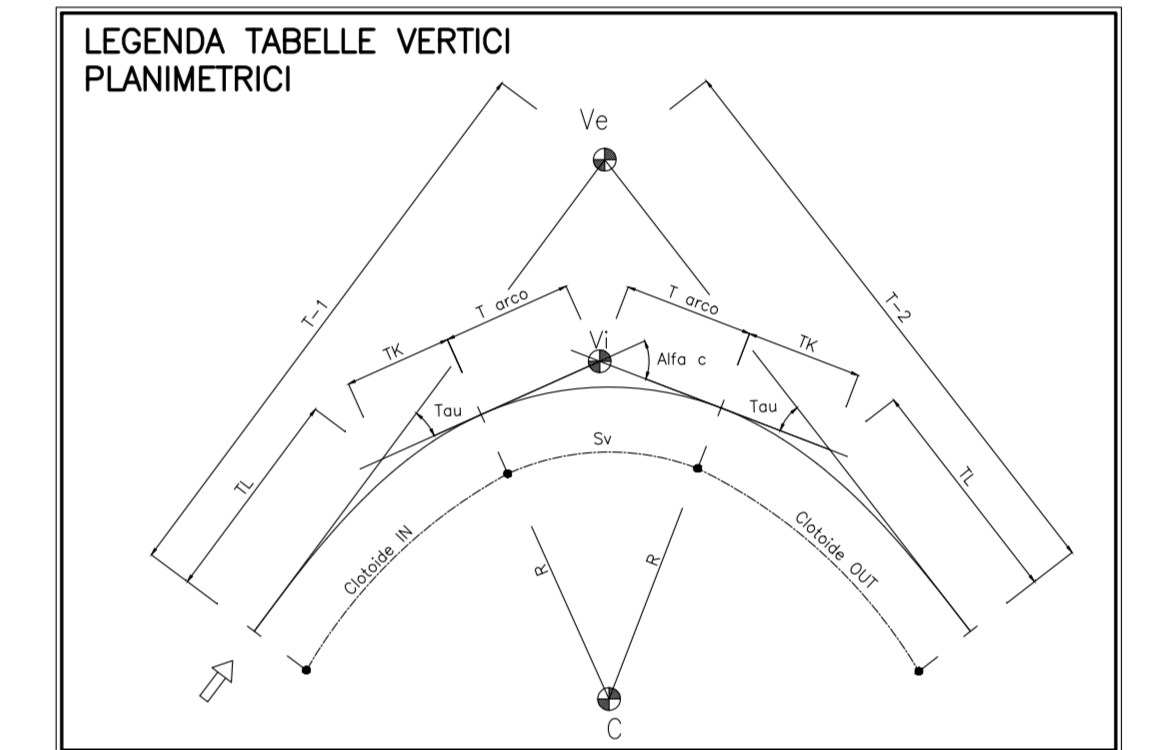
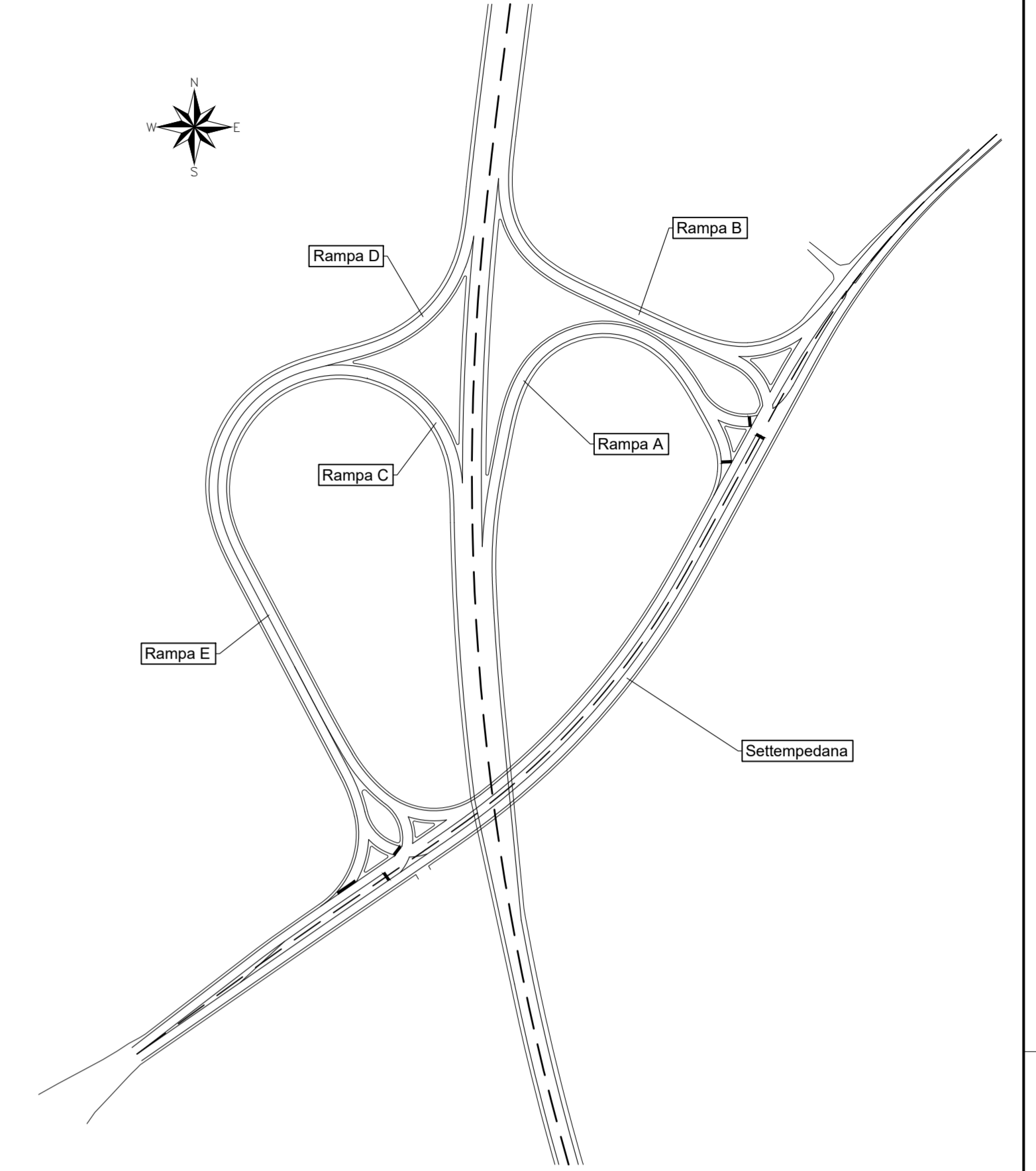
Planimetria di tracciamento rampa "B" - Scala - 1:500



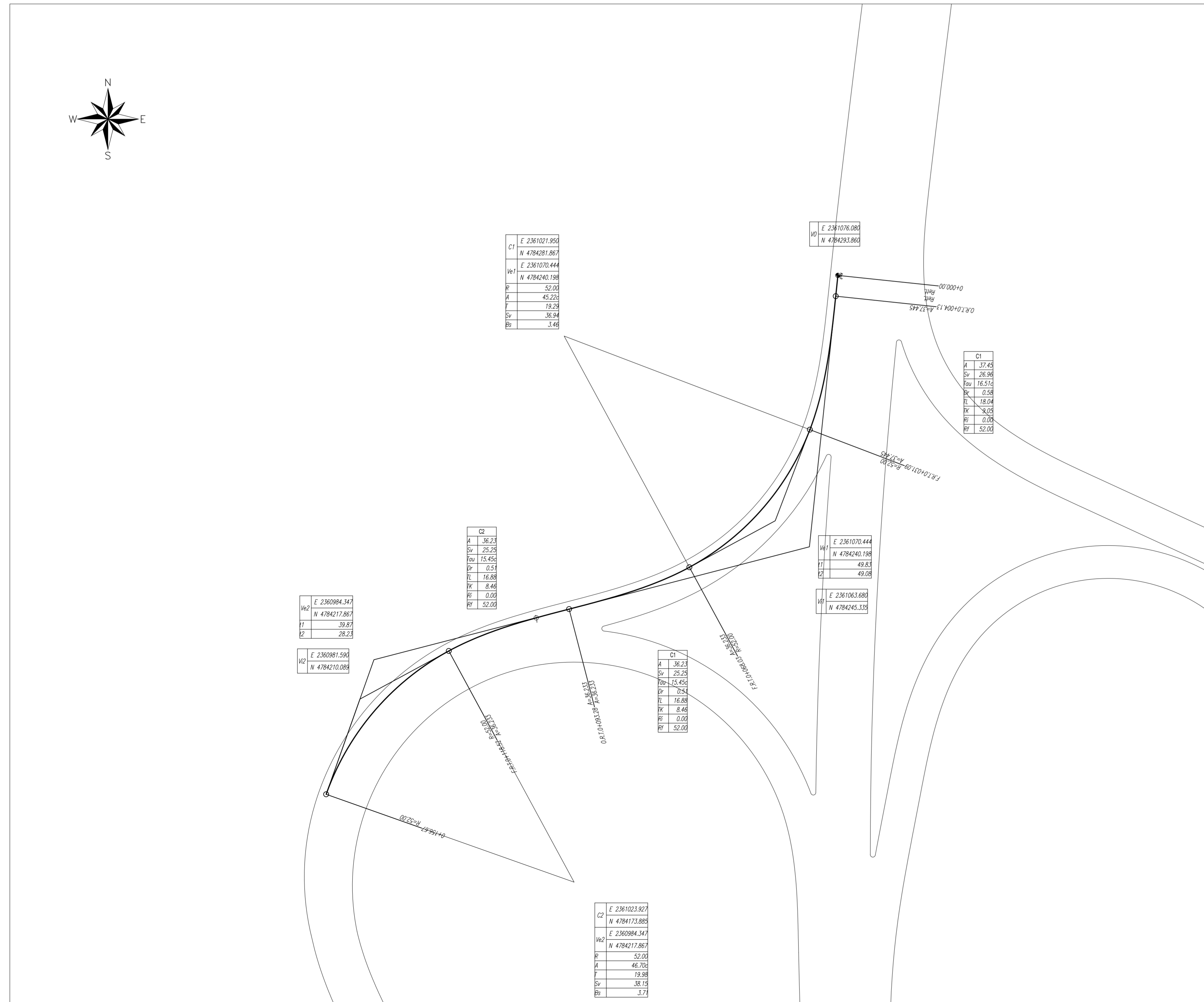
Planimetria di tracciamento rampa "C" - Scala - 1:500



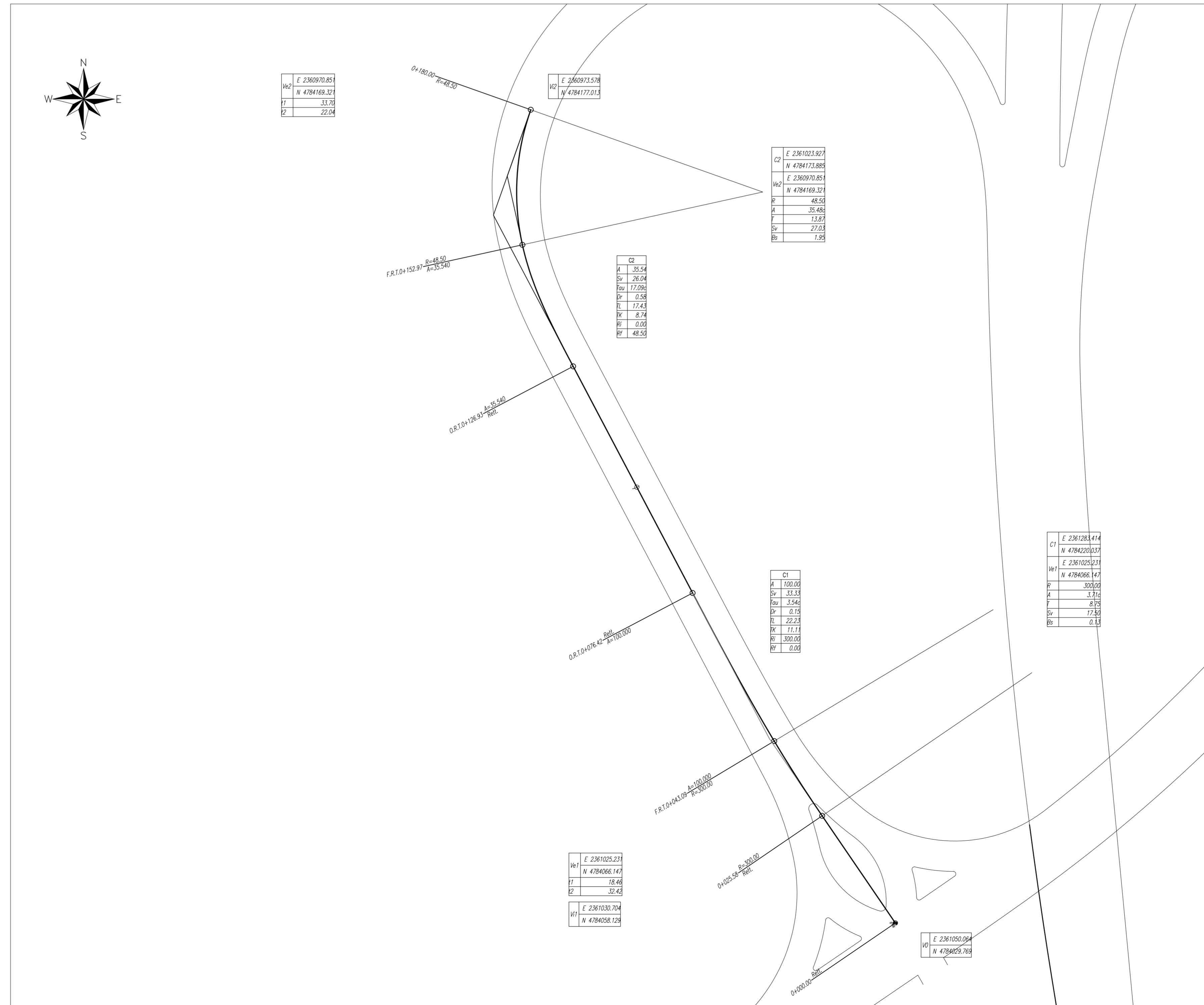
KEY PLAN - SVINCOLO DI CASTELRAIMONDO SUD



Planimetria di tracciamento rampa "D" - Scala - 1:500



Planimetria di tracciamento rampa "E" - Scala - 1:1000



**ASSE VIARIO MARCHE-UMBRIA  
E QUADRILATERO DI PENETRAZIONE INTERNA  
MAXI LOTTO 2**

LAVORI DI COMPLETAMENTO DELLA DIRETTRICE PERUGIA ANCONA:  
SS. 318 DI "VALFABBRICA", TRATTO FIANELLO - VALFABBRICA  
SS. 76 "VAL PESSINO", TRATTO FOSCATO VICO - CANCELLI E ALBACINA - SERRA SAN QUIRICO  
"PEDEMONTANA DELLE MARCHE", TRATTO FABRIANO-MUCCIA-SFERCIA.

**PROGETTO ESECUTIVO**

**CONTRAENTE GENERALE:** **DIRPA 2 s.c.a.r.l.**  
Il responsabile del Contratto Generale: Ing. Federico Montanari

**Il responsabile Integratore delle Proiezioni Specialistiche:** Ing. Salvatore Lito

**PROGETTAZIONE:** Associazione Temporanea di Imprese  
Mandatari:

RESPONSABILE DELLA PROGETTAZIONE:  
Prof. Ing. Antonio Grimaldi  
COORDINATORE GENERALE:  
Fabrizio PONTONI  
COORDINATORE DELLA SICUREZZA IN FASE DI PROGETTAZIONE:  
Ing. Michele Curiale

IL RESPONSABILE DEL PROCEDIMENTO:  
Ing. Ignazio Fanotti

**2.1.3 - PEDEMONTANA DELLE MARCHE**  
3° stralcio funzionale: Castelraimondo nord - Castelraimondo sud  
4° stralcio funzionale: Castelraimondo sud - innesto S.S.77 a Muccia  
**INTERSEZIONI E SVINCOLI**  
Svincolo di Castelraimondo sud-Pioraco  
Planimetria di tracciamento rampe - Tav. 2 di 2

Scala: 1:500  
Data: Settembre 2020

Codice Unico di Progetto (CUP): F12C03000050021

Codice elaborato: [07][07][2][1][3][E][I][I][C][S][4][S][0][I][P][I][A][0][4]

REV.	DATA	DESCRIZIONE	Redatto	Controllato	Approvato
A	Marzo 2020	Emissione PE	AVS	AVVA	S. Lito
B	Sett. 2020	Emissione a seguito istruttoria ANAS	PROGINS	PROGINS	S. Lito
C					A. Grimaldi

Note File: LOTTO212545450402\_04B