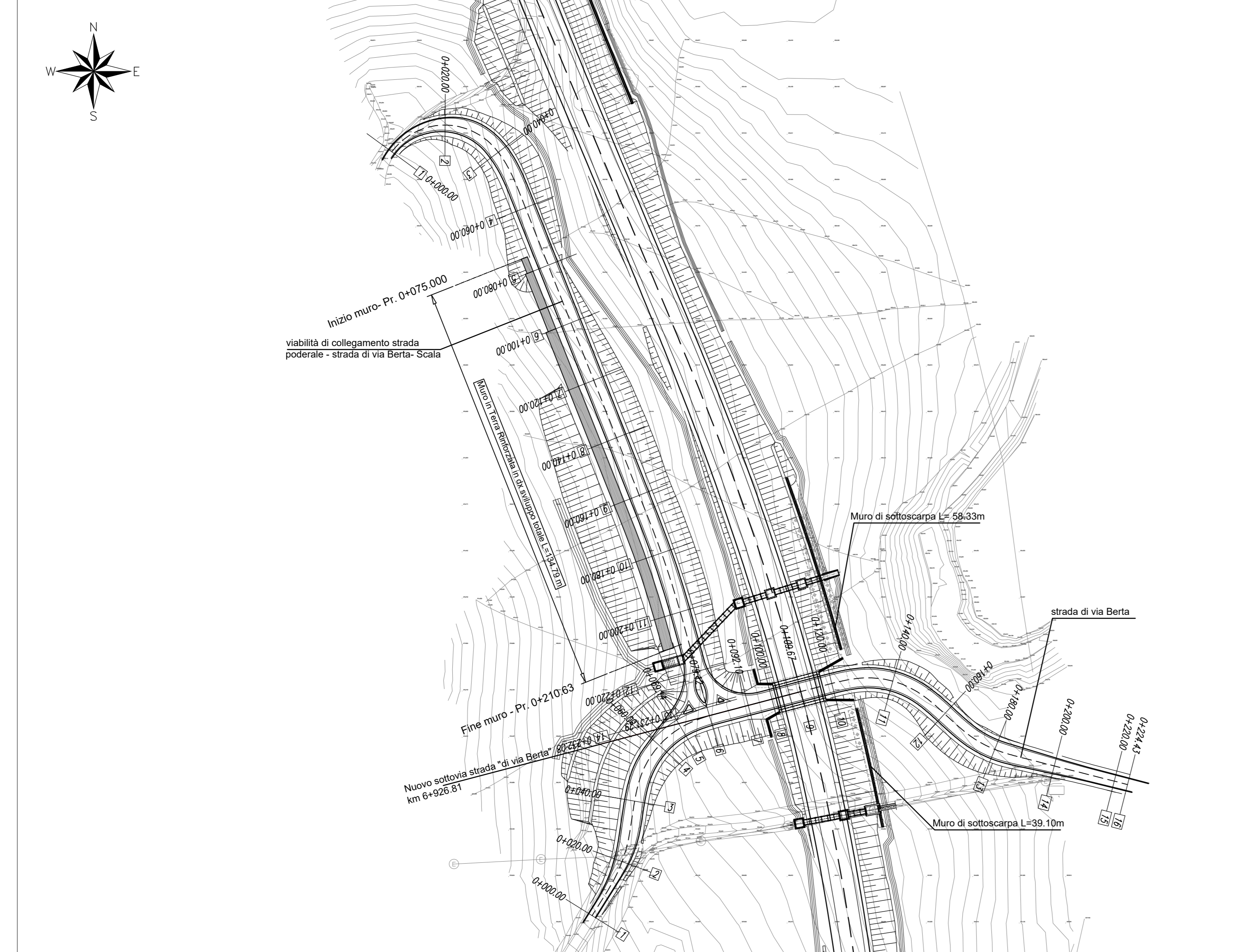
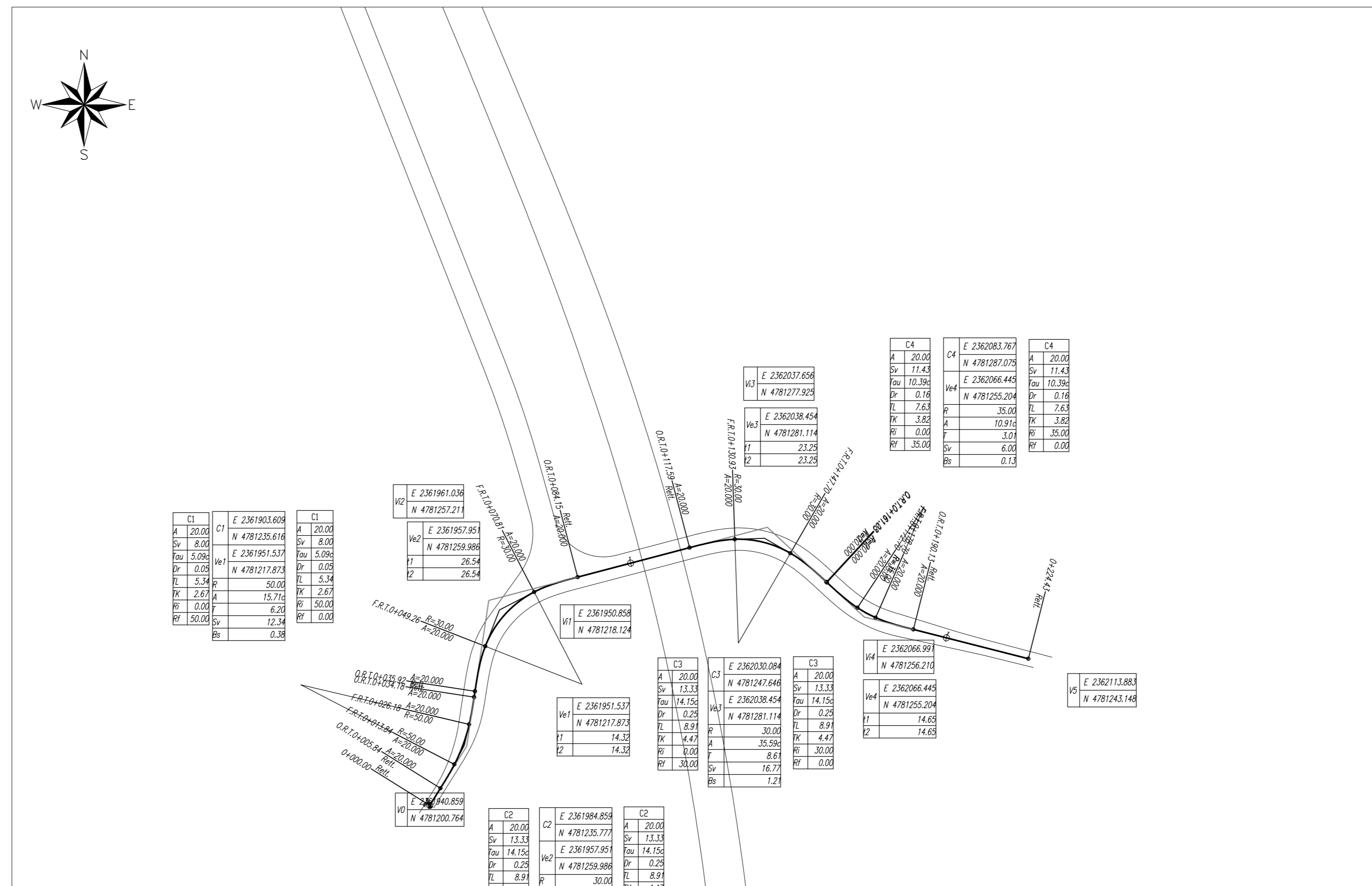


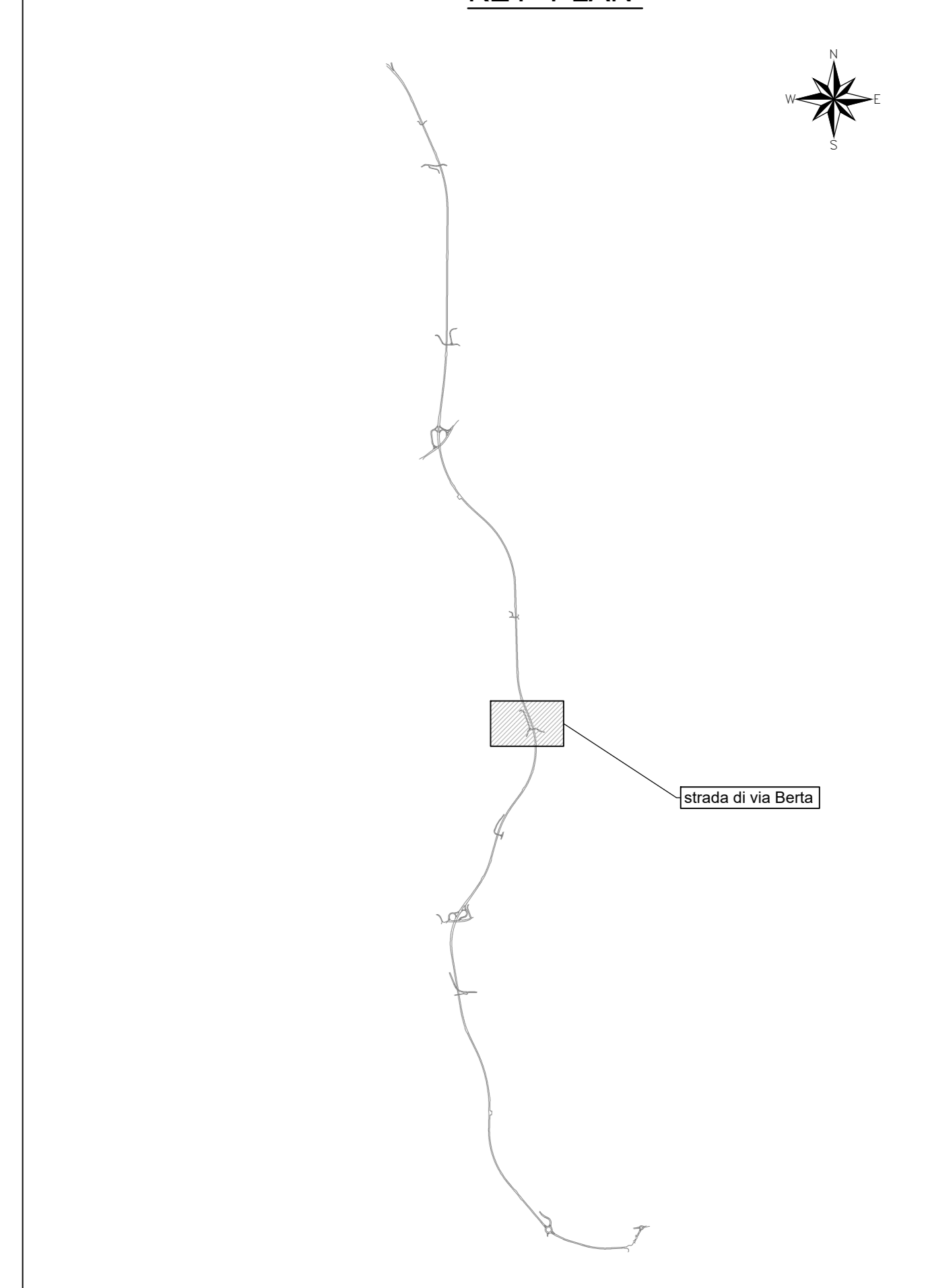
Planimetria di progetto - Scala - 1:1000



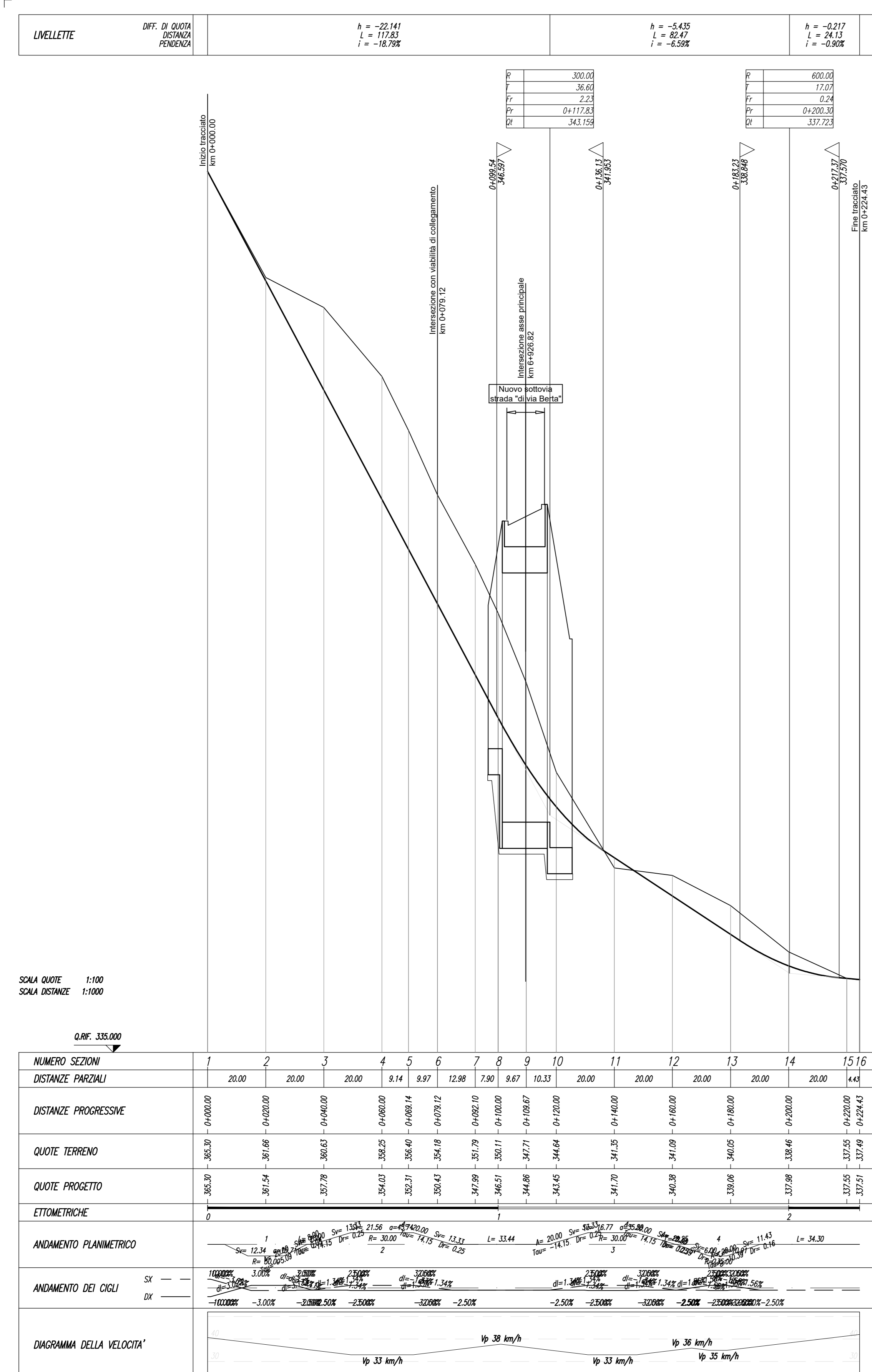
Planimetria di tracciamento strada di via Berta - Scala - 1:1000



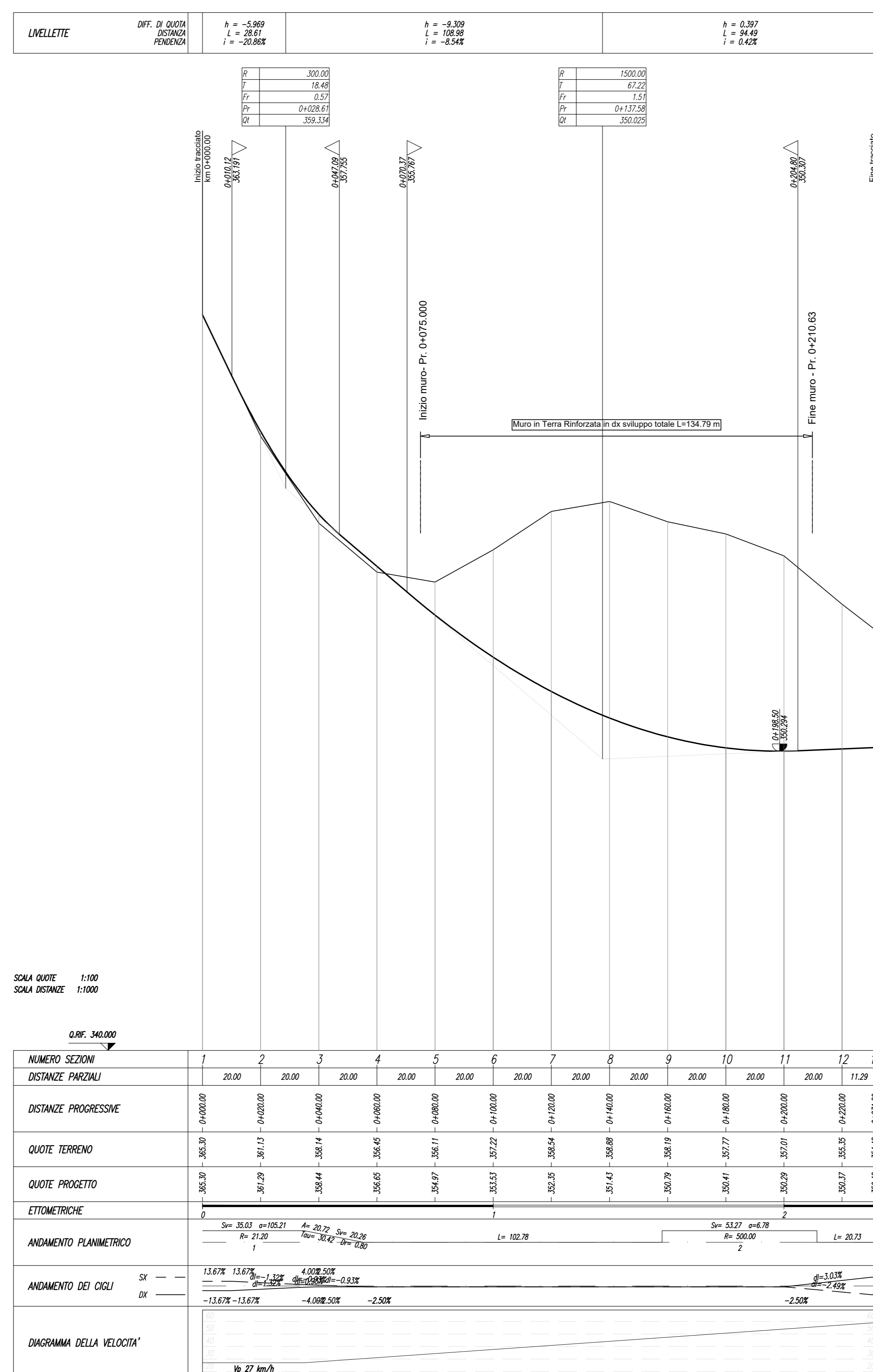
KEY PLAN



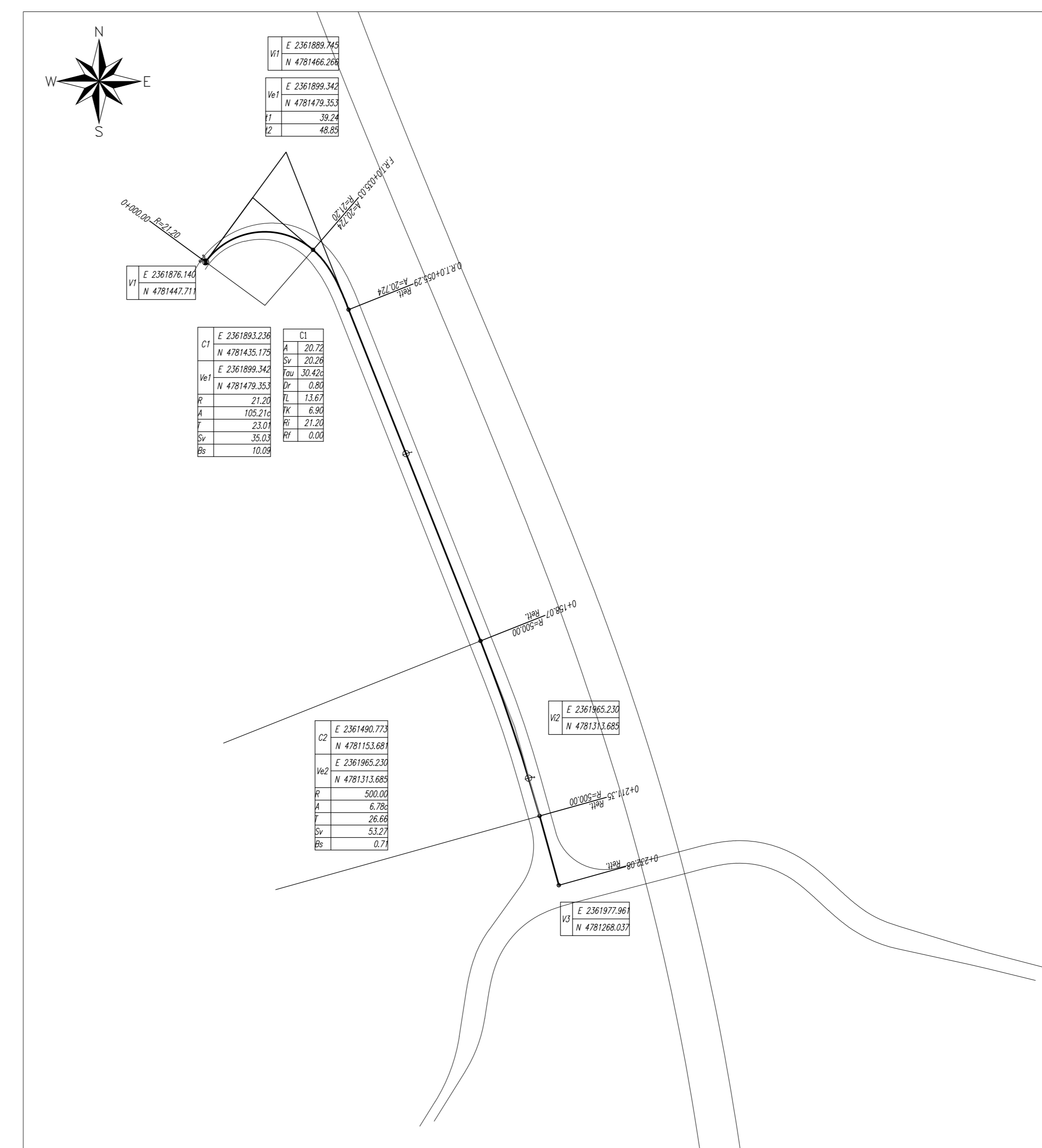
Profilo longitudinale strada di via Berta - Scala - 1:1000/100



Profilo longitudinale viabilità di collegamento strada podereale - strada di via Berta - Scala - 1:1000/100



Planimetria di tracciamento viabilità di collegamento strada podereale - strada di via Berta - Scala - 1:1000



**ASSE VIARIO MARCHE-UMBRIA  
E QUADRILATERO DI PENETRAZIONE INTERNA  
MAXI LOTTO 2**

LAVORI DI COMPLETAMENTO DELLA DIRETTRICE PERUGIA - ANCONA:  
SS. 318 DI "VAL FABBRICA" - TRATTO PIANELLO - VAL FABBRICA  
SS. 76 "VAL DESINO", TRATTI FOSSATO VICO - CANCELLI E ALBACINA - SERRA SAN QUIRICO  
"PEDEMONTANA DELLE MARCHE", TRATTO FABRIANO-MUCCIA-SFERCIA.

**PROGETTO ESECUTIVO**

|   |   |   |
|---|---|---|
| <b>CONTRAENTE GENERALE:</b><br>   | <b>Il responsabile del Contratto Generale:</b><br>Ing. Federico Montanari | <b>Il responsabile Integrazioni delle Prestazioni Specialistiche:</b><br>Ing. Salvatore Lieto |
| <b>PROGETTAZIONE:</b> Associazione Temporanea di Imprese<br>Mandatari:  |   |   |
| <b>RESPONSABILE DELLA PROGETTAZIONE PER C.A.T.A.:</b><br>Prof. Ing. Antonio Grimaldi<br>Geol. Dott. Geol. Fabrizio Pontoni<br>COORDINATORE DELLA SICUREZZA IN FASE DI PROGETTAZIONE:<br>Ing. Michele Curiale  |   |   |
| <b>IL RESPONSABILE DEL PROCEDIMENTO:</b><br>Ing. Agnino Favoni  |   | <b>SCALA:</b><br>1:1000/100<br><b>DATA:</b><br>Marzo 2020                                     |
| <b>2.1.3 - PEDEMONTANA DELLE MARCHE<br/>3° stralcio funzionale: Castelraimondo nord - Castelraimondo sud<br/>4° stralcio funzionale: Castelraimondo sud - innesto S.S.77 a Muccia<br/>INTERSEZIONI E SVINCOLI<br/>DEVIATIONE STRADALE DI VIA BERTA (KM 6+926.81)<br/>Planimetria di progetto, planimetria di tracciamento e profilo longitudinale</b> |   |   |
| Codice Unico di Progetto (CUP) <b>F12C0300050021</b>  |   |   |
| Codice elaborato: [Grid of numbers]   |   |   |
| <b>REV.</b>   | <b>DATA</b>   | <b>DESCRIZIONE</b>  |
| A   | Marzo 2020  | Emissione PE  |
| B   |   | PROG. C. Di Scto  |
| C   |   | Consulenza A. Grimaldi  |