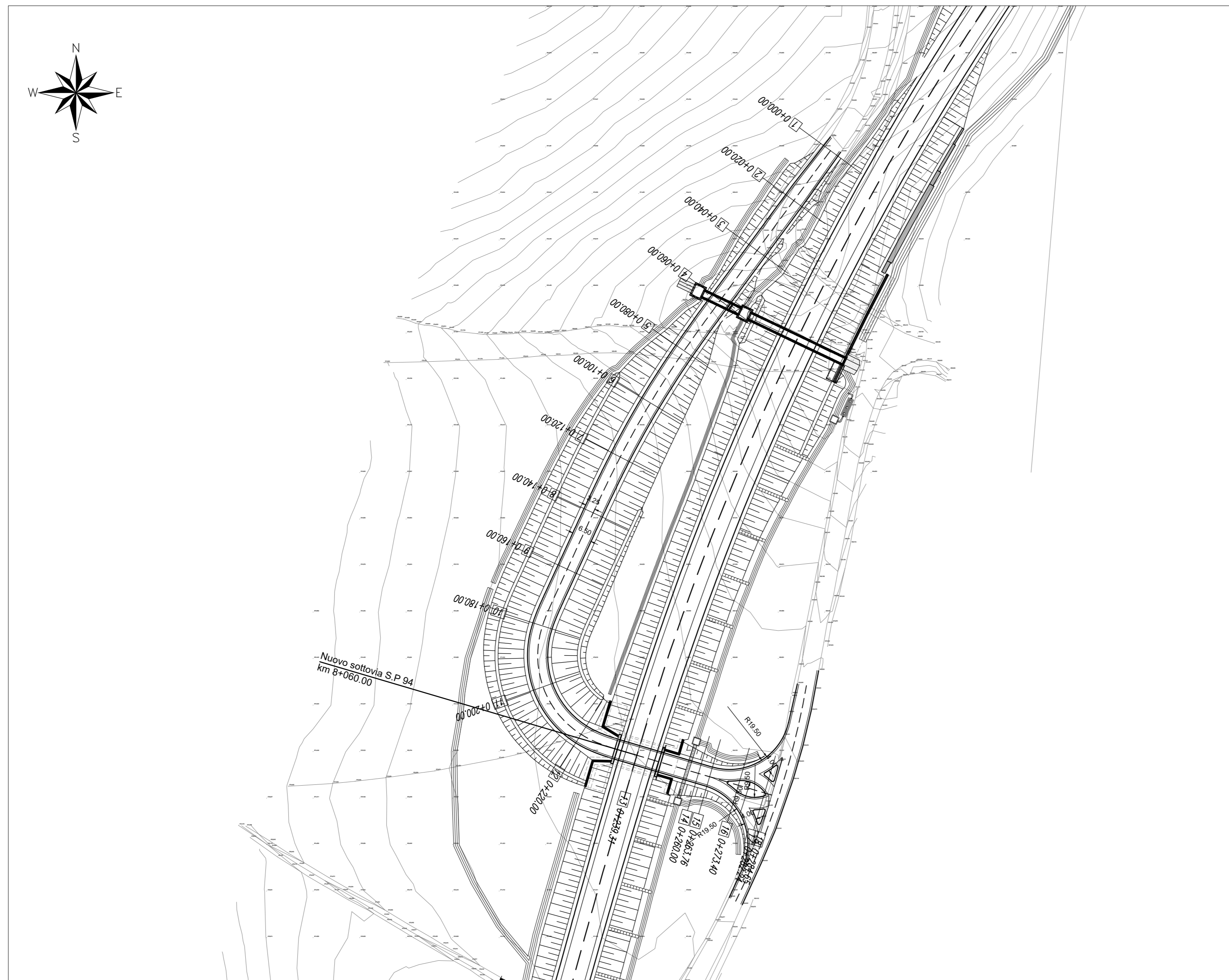
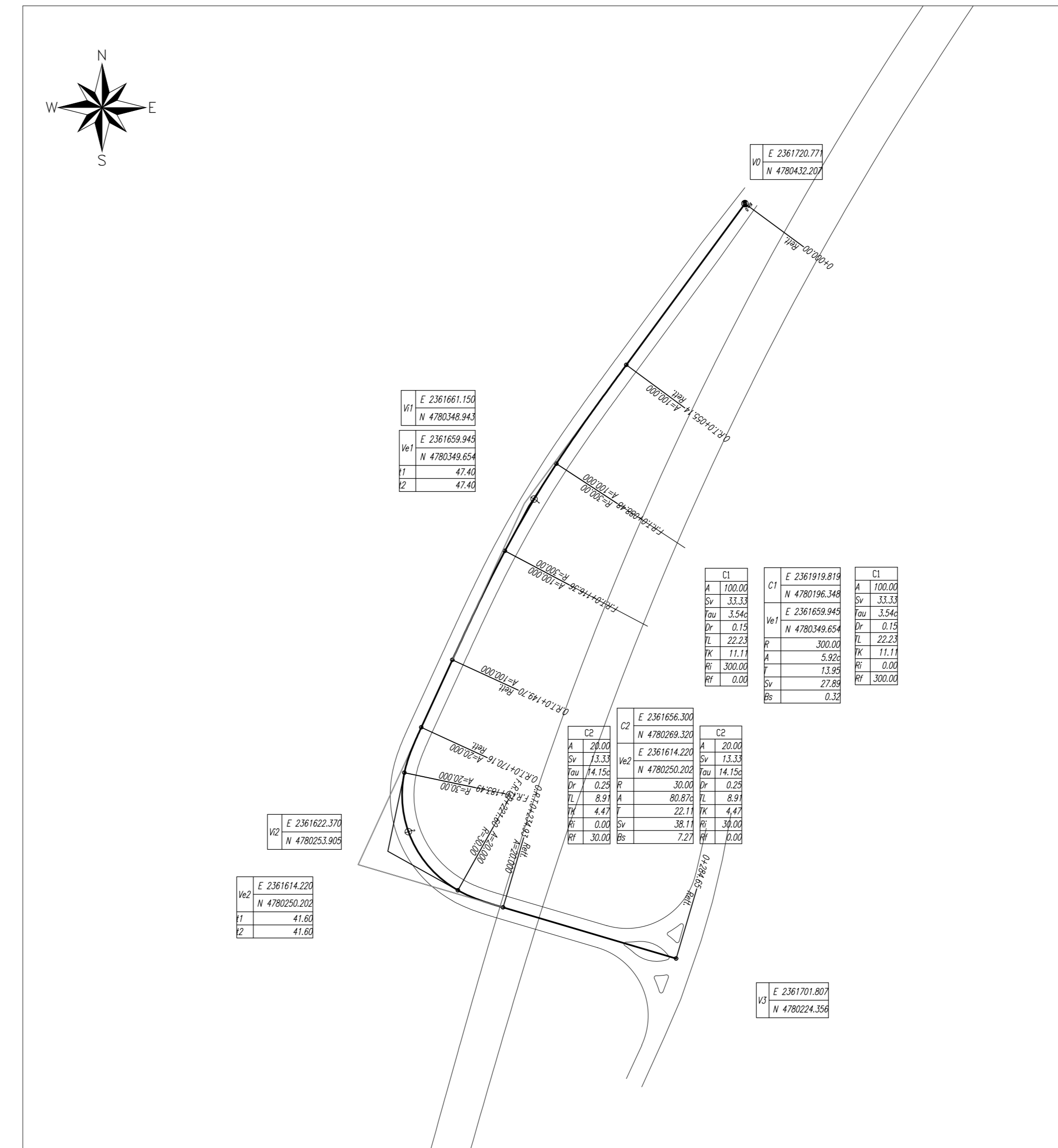


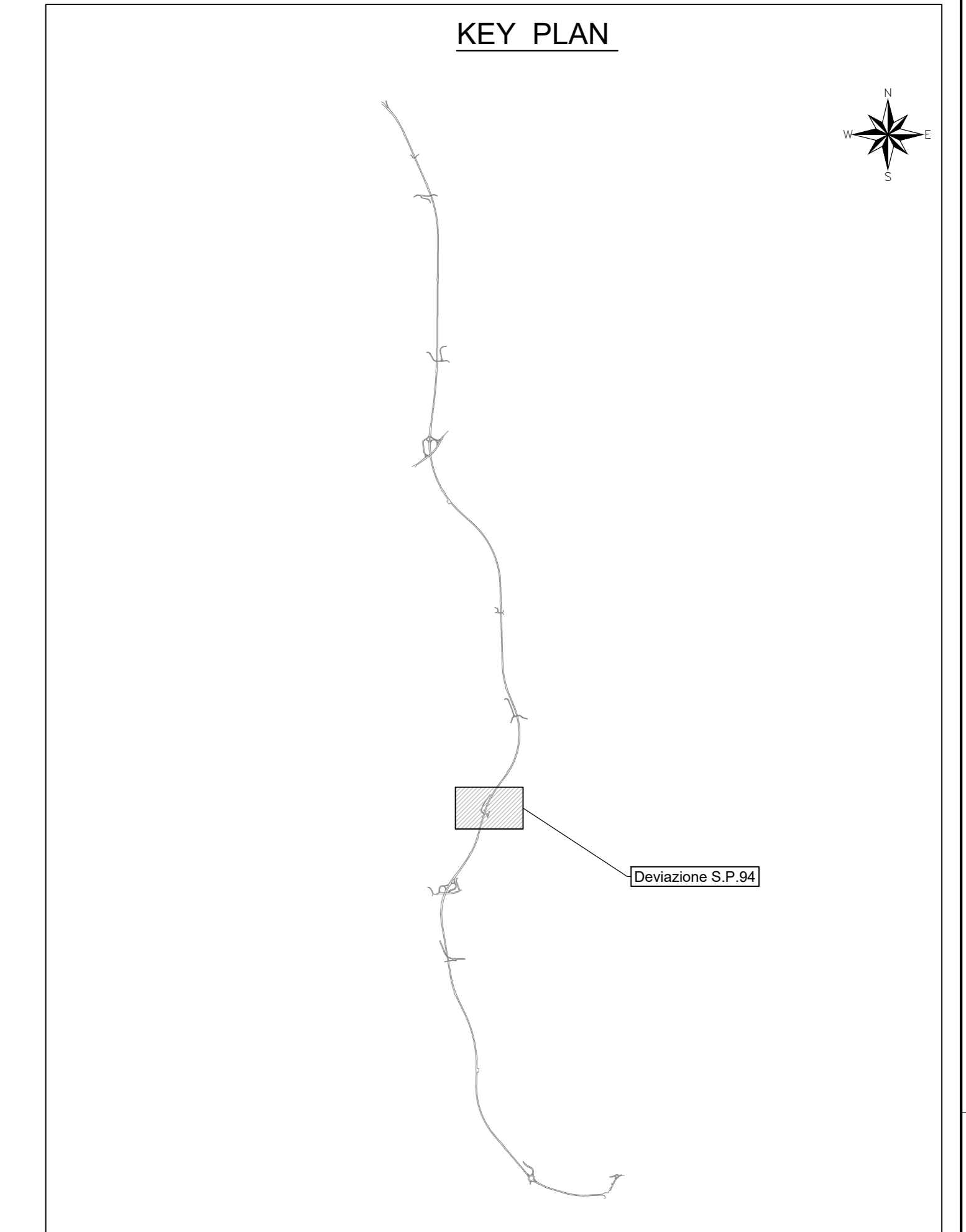
Planimetria di progetto - Scala - 1:1000



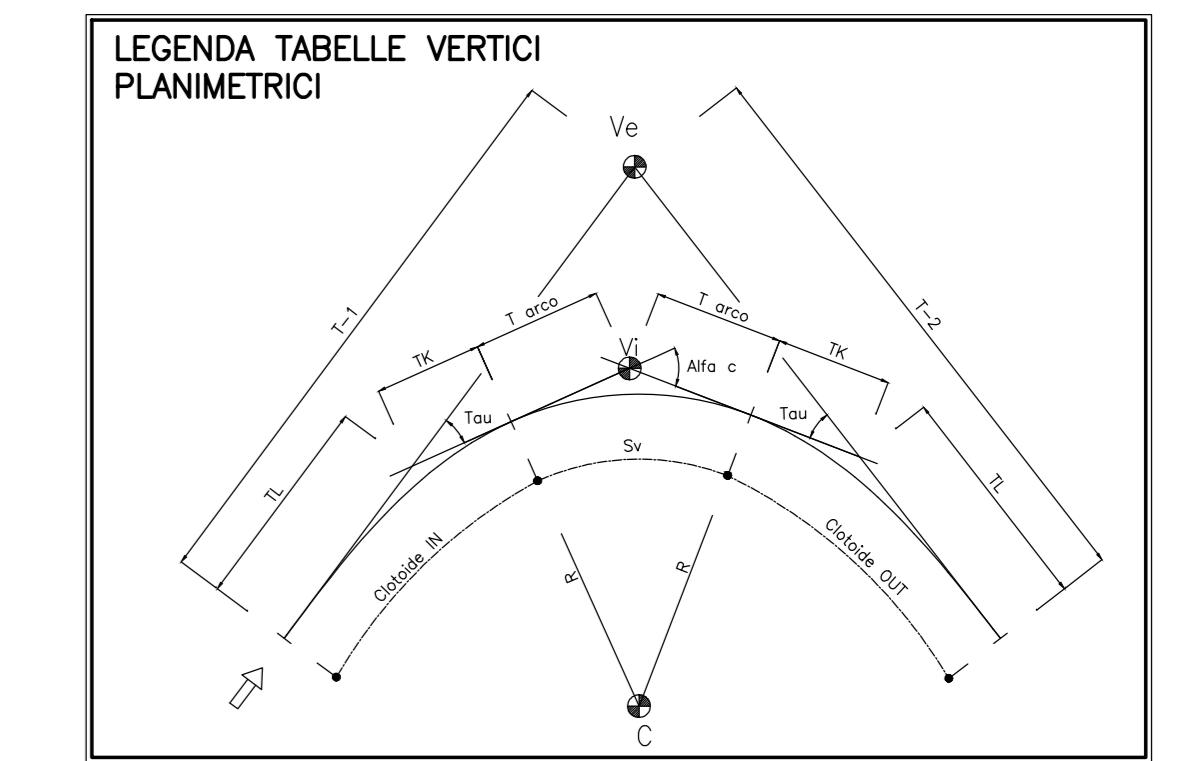
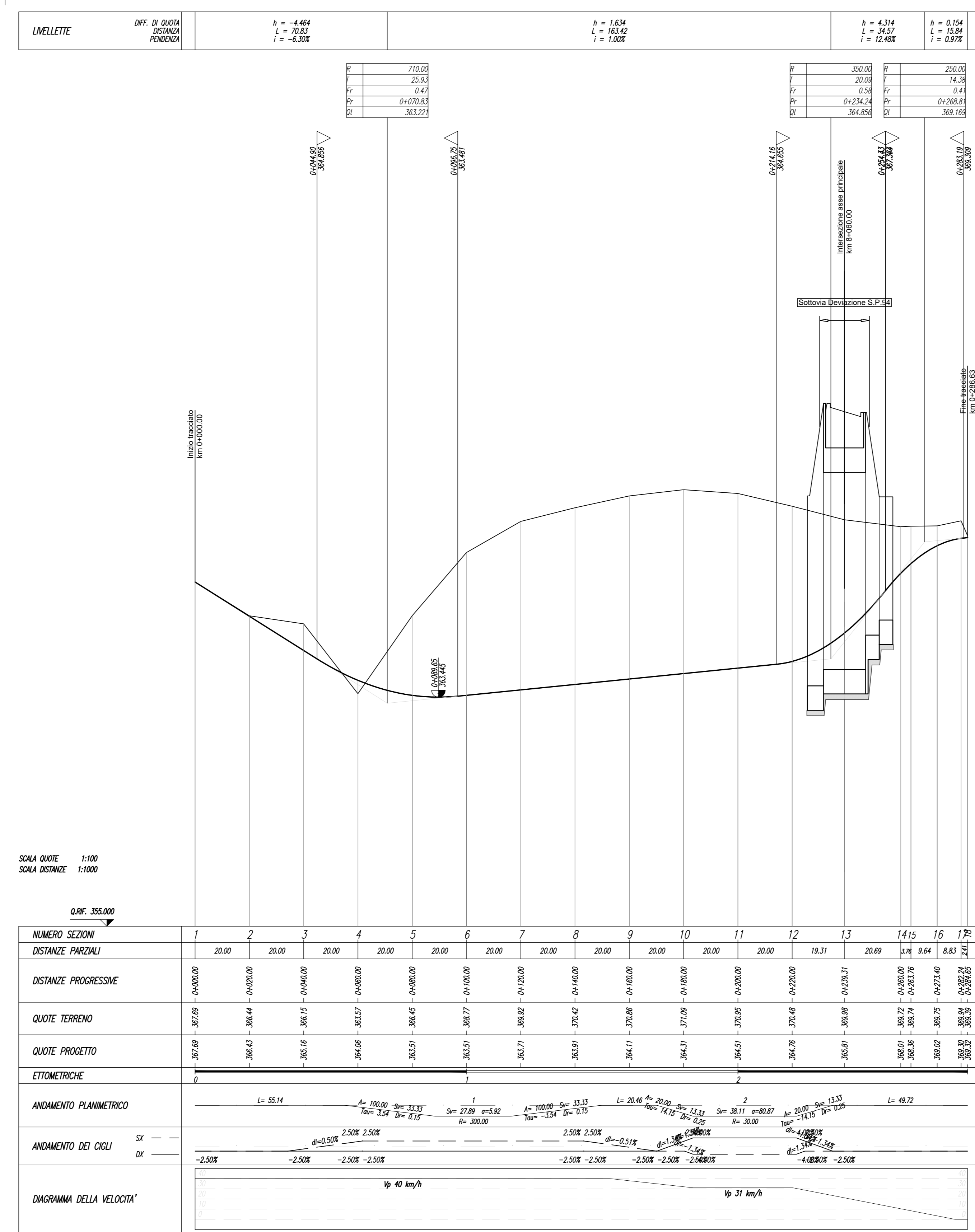
Planimetria di tracciamento Deviazione S.P.94 - Scala - 1:1000



KEY PLAN



Profilo longitudinale Deviazione S.P.94 - Scala - 1:1000/100



QUADRILATERO
Marche Umbria S.p.A.

**ASSE VIARIO MARCHE-UMBRIA
E QUADRILATERO DI PENETRAZIONE INTERNA
MAXI LOTTO 2**

LAVORI DI COMPLETAMENTO DELLA DIRETTRICE PERUGIA ANCONA:
SS. 318 DI "VAL FABBRICA" TRATTO PIANELLO-VAL FABBRICA
SS. 76 "VAL D'ESINO", TRATTO FOSSATO VICO - CANCELLI E ALBACINA - SERRA SAN QUIRICO
"PEDEMONTANA DELLE MARCHE", TRATTO FABRIANO-MUCCIA-SFERCIA.

PROGETTO ESECUTIVO

CONTRAENTE GENERALE: DIRPA 2 s.c.a.r.l.
Il responsabile del Contratto Generale: Ing. Federico Montanari
Il responsabile Integrativo delle Prestazioni Specialistiche: Ing. Salvatore Lieto

PROGETTAZIONE: Associazione Temporanea di Imprese
Mandatari: **PROGIN...**, **LOMBARDI SA**, **LOMBARDI-REICO**, **SGAI s.r.l. di E. Forlani & C.**

RESPONSABILE DELLA PROGETTAZIONE PER C.A.T.A.: Prof. Ing. Antonio Grimaldi
COORDINATORE DELLA SICUREZZA IN FASE DI PROGETTAZIONE: Ing. Michele Curiale
IL RESPONSABILE DEL PROCEDIMENTO: Ing. Agostino Farvelli

2.1.3 - PEDEMONTANA DELLE MARCHE
3° stralcio funzionale: Castelraimondo nord - Castelraimondo sud
4° stralcio funzionale: Castelraimondo sud - innesto S.S.77 a Muccia
INTERSEZIONI E SINCOLI
DEVIAZIONE S.P.94 (AM 8-1060)
Planimetria di progetto, planimetria di tracciamento e profilo longitudinale

Scala: 1:1000/100
DATA: Marzo 2020

Codice Unico di Progetto (CUP): F12C0300050021
Codice elaborato: [01] [02] [03] [04] [05] [06] [07] [08] [09] [10] [11] [12] [13] [14] [15] [16] [17] [18] [19] [20]

REV.	DATA	DESCRIZIONE	Redatto	Consultato	Approvato
A	Marzo 2020	Emissione PE	PROGIN	C. Di Sesto	S. Lieto
B					A. Grimaldi
C					