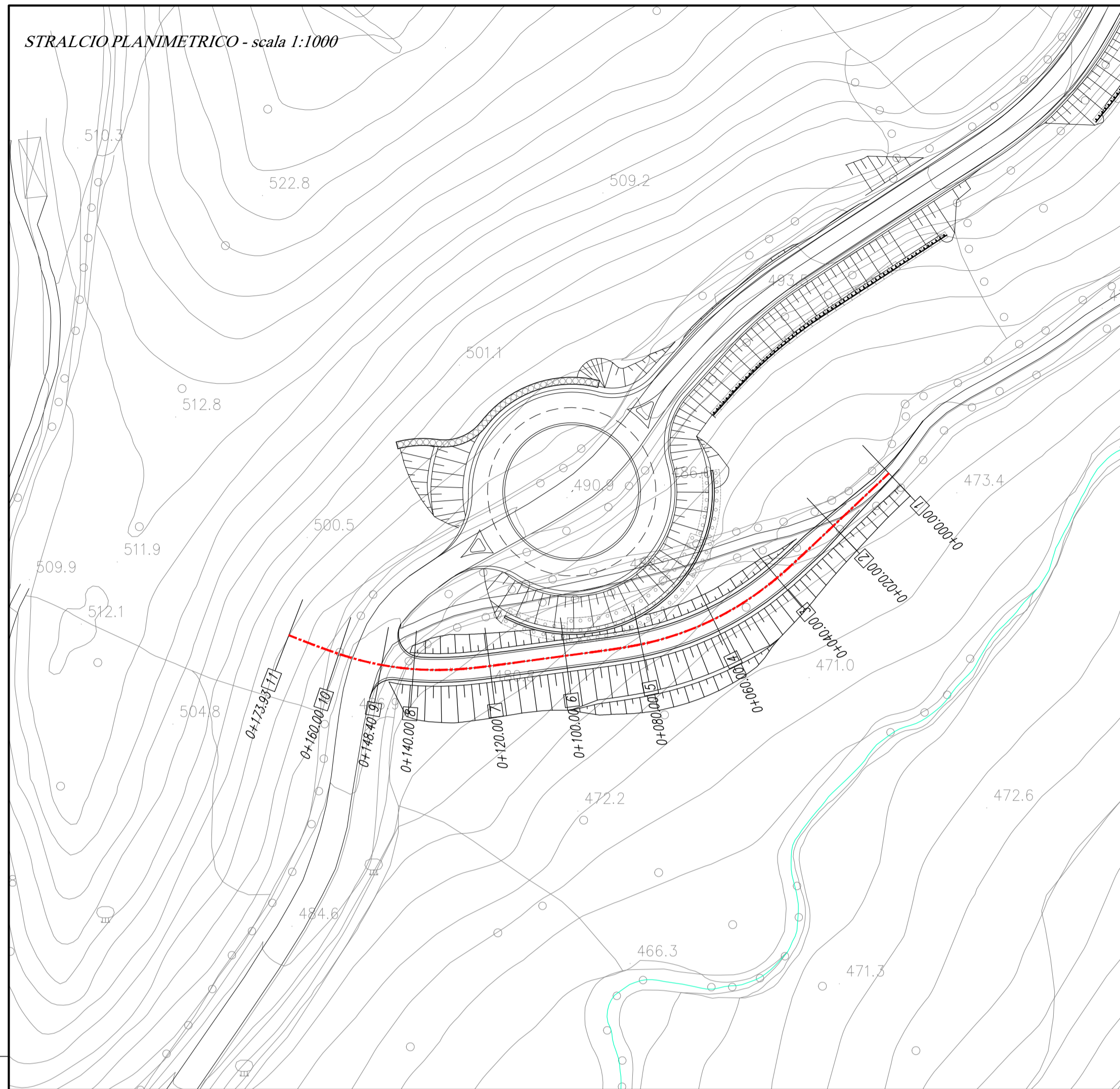
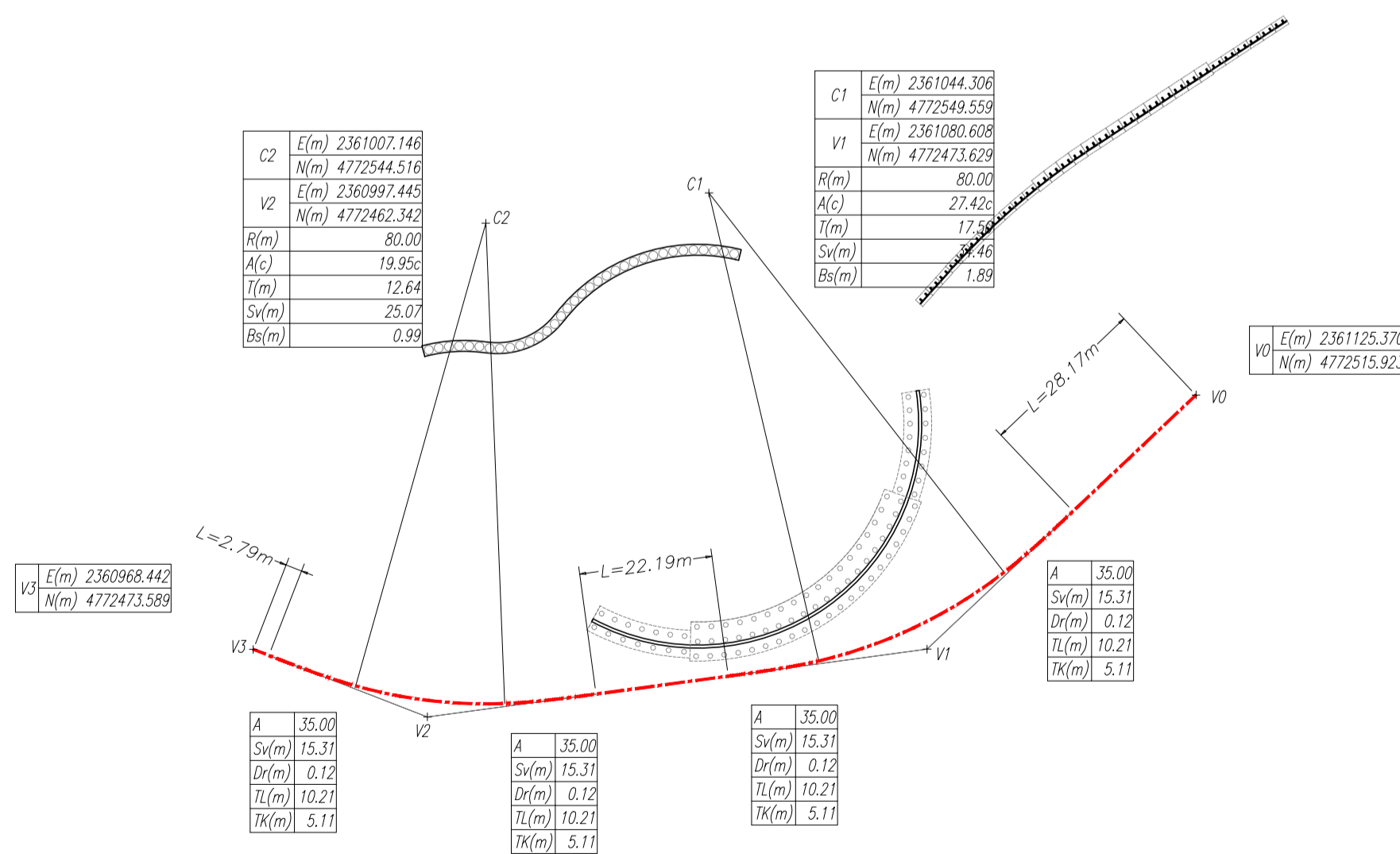


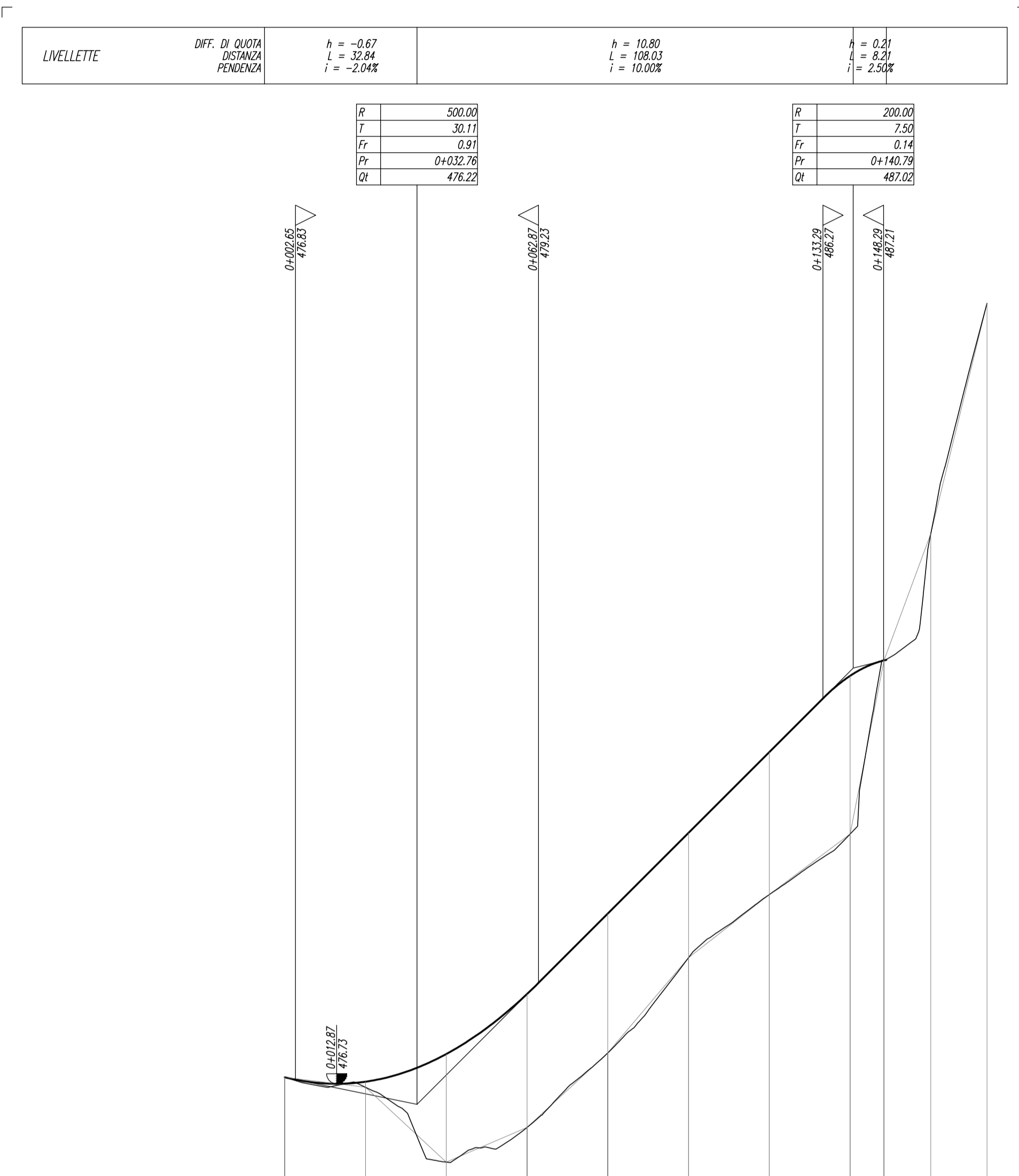
STRALCIO PLANIMETRICO - scala 1:1000



PLANIMETRIA DI TRACCIAMENTO - scala 1:1000



PROFILO LONGITUDINALE - scala 1:1000/100



SCALA QUOTE 1:100
SCALA DISTANZE 1:1000

NUMERO SEZIONI	1	2	3	4	5	6	7	8	9	10	11
DISTANZE PARZIALI	20.00	20.00	20.00	20.00	20.00	20.00	20.00	8.40	11.60	13.93	
DISTANZE PROGRESSIVE	0+000.00	0+020.00	0+040.00	0+060.00	0+080.00	0+100.00	0+120.00	0+148.40	0+160.00	0+173.93	
QUOTE TERRENO	476.89	476.64	474.79	472.65	477.49	473.85	481.41	482.91	487.21	490.35	486.06
QUOTE PROGETTO	476.89	476.78	477.47	476.59	480.94	482.94	484.94	486.63	487.21	490.35	486.06
ETTOMETRICHE	0										
ANDAMENTO PLANIMETRICO	L=28.17 A=35.00 S=15.31 Sw=34.46 sv=27.42 A=35.00 S=15.31 L=22.12 A=35.00 S=15.31 Sw=25.07 sv=19.95 T=36.09 D=0.12 R=80.00 T=29.09 D=0.12 T=36.09 D=0.12 T=22.12 A=35.00 S=15.31 Sw=25.07 sv=19.95 R=80.00										
ANDAMENTO DEI CICLI	SX	-0.65% 2.64% 2.64% -0.62% -0.67% 2.64% 2.64%									
	DX	-2.50% -2.50% -2.84% -2.84% -2.50% -2.50% -2.50% -2.50% -2.64% -2.50% -2.50%									



**ASSE VIARIO MARCHE-UMBRIA
E QUADRILATERO DI PENETRAZIONE INTERNA
MAXI LOTTO 2**

LAVORI DI COMPLETAMENTO DELLA DIRETTRICE PERUGIA ANCONA:
SS. 318 DI "VALFABBRICA", TRATTO PIANELLO-VALFABBRICA
SS. 76 "VAL D'ESINO", TRATTI FOSSATO VICO - CANCELLI E ALBACINA - SERRA SAN QUIRICO
"PEDEMONTANA DELLE MARCHE", TRATTO FABRIANO-MUCCIA-SFERCIA.

PROGETTO ESECUTIVO

CONTRAENTE GENERALE: 	Il responsabile del Contraente Generale: Ing. Federico Montanari	Il responsabile Integrazioni delle Prestazioni Specialistiche: Ing. Salvatore Lieto
---------------------------------	--	---

PROGETTAZIONE: Associazione Temporanea di Imprese Mandatari:	Mandanti:
--	-----------

RESPONSABILE DELLA PROGETTAZIONE PER L'A.T.I. Prof. Ing. Antonio Grimaldi GEOLOGO Dott. Geol. Fabrizio Pontoni COORDINATORE DELLA SICUREZZA IN FASE DI PROGETTAZIONE Ing. Michele Curiale	 ORDINE INGEGNERI ROMA N. 29860	 ORDINE DEI GEOLOGI DELLE MARCHE Fabrizio PONTONI Geologo Specialista N. 176 ALBO SEZIONE A	 ORDINE INGEGNERI DELLA ROMANIA Dott. Ing. MICHELE CURIALE N. 1679 "Ses. A" Societa' della Ingegneria 29860 CASAERTA
IL RESPONSABILE DEL PROCEDIMENTO Ing. Iginio Farotti			

2.1.3 - PEDEMONTANA DELLE MARCHE 3° stralcio funzionale: Castelraimondo nord - Castelraimondo sud 4° stralcio funzionale: Castelraimondo sud - innesto S.S.77 a Muccia INTERSEZIONI, SVINCOLI E VIABILITA' INTERFERITE Deviazione strada poderali (SS256) Planimetria di progetto, planimetria di tracciamento e profilo longitudinale	SCALA: 1:1.000 DATA: Marzo 2020
--	--

Codice Unico di Progetto (CUP) F12C03000050021 Codice elaborato: Nome File: L0703213E11CS49007V02A

REV.	DATA	DESCRIZIONE	Redatto	Controllato	Approvato
A	Marzo 2020	EMISSIONE PE	PROGIN	R. Piccirilli	S. Lieto